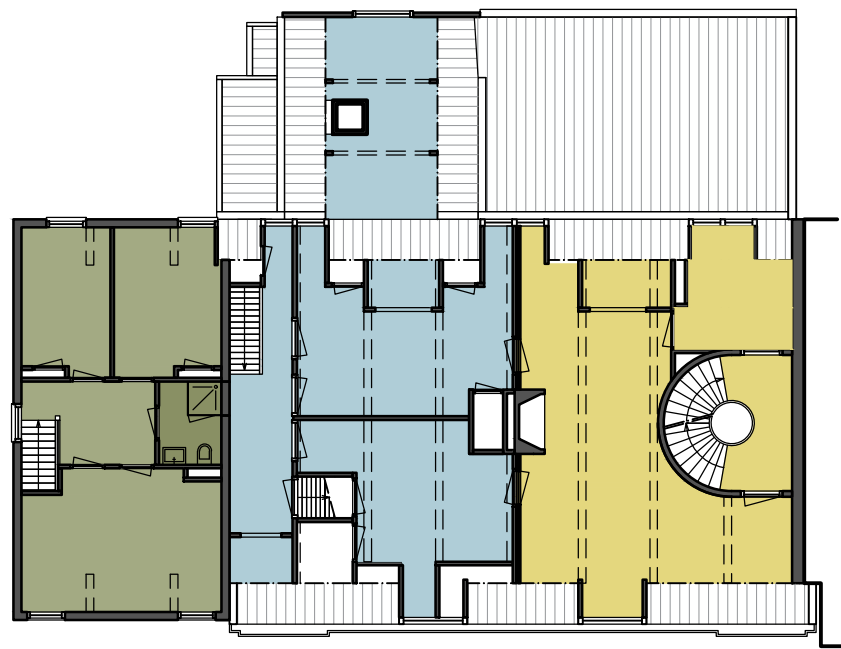


Eerste verdieping



Ruimtestaat - eerste verdieping		
Ruimtenummer	Oppervlakte in m <sup>2</sup>	Gebruiksfunctie(max.bezetting)
1.0a Overloop	7,7	woonfunctie
1.0b Badkamer	3,6	woonfunctie
1.1 Slaapkamer a (Verblijfsruimte)	19,0	woonfunctie
1.2 Slaapkamer b (Verblijfsruimte)	9,0	woonfunctie
1.2 Slaapkamer c (Verblijfsruimte)	10,8	woonfunctie
1.4 Gang	14,2	logiesfunctie
1.5 Slaapkamer a (Verblijfsruimte)	17,9	logiesfunctie
1.6 Slaapkamer a (Verblijfsruimte)	42,7	logiesfunctie
1.7 Overloop	5,7	logiesfunctie
1.8 Slaapkamer b (Verblijfsruimte)	8,8	logiesfunctie
1.9 Slaapkamer b (Verblijfsruimte)	22,4	logiesfunctie
1.10 Technische ruimte	15,8	overige gebruiksfunctie

Legenda gebruiksfuncties

- Woningfunctie
- Logiesfunctie 1 / Bijeenkomstfunctie
- Logiesfunctie 2 / Bijeenkomstfunctie

Renvooi

Arcering

- buitenwand bestaand
- binnenwand bestaand
- metseiwerk
- kalkeandsteen
- lichte scheidingwand, niet dragend
- i.h.w. gestort beton
- gewapend beton (prefab)
- ongewapend beton
- sierbeton
- natuursteen
- (naald)hout
- isolatiemateriaal
- maailveld

Op basis van Artikel 3.115/ 4.208 van het BBL is een BMI/OAI in de logiesfunctie verplicht. (in een logiesgebouw zonder 24-uursbewaking met een gebruiksfunctie op een vloer >1.5 hoogten) Echter kan de oplossing met NEN2555 gekoppelde rookmelders en volledige bewaking dienen als gelijkwaardige oplossing mits controle, beheer en onderhoud van deze installatie op orde is. Dit dient aantoonbaar gemaakt te worden d.m.v. een logboek vergelijkbaar met de op taken voor een BMI/OAI

Beveiliging/ Preventie

- rookmelder (RM)
- 30 min WBDO
- 60 min WBDO
- 30 min WBDO, zelfsluitend
- 30 min WBDO compartiment grens
- 60 min WBDO compartiment grens
- deur in vluchtrichting te openen zonder los voorwerp

Installaties

- mechanische afvoer
- mechanische ventilatie eenheid, MV-Box
- meterruimte

Richtlijnen URL Stichting ERM

Ten behoeve van de restauratie werkzaamheden zijn de volgende URL richtlijnen van de Stichting ERM van toepassing:

- URL 3001 Historische houtconstructies
- URL 4001 Historisch timmerwerk
- URL 4003 Historisch metselwerk
- URL 4004 Riet
- URL 4006 Historisch voegwerk
- URL 4009 Historisch schilderwerk
- URL 4011 Metalen dakbedekkingen en goten bij monumenten
- URL 4014 Historisch pannendak
- URL 5001 Houtaantasting (bestrijden houtaantasting door insecten en zwammen)
- URL 20-104 Geveerreniging (BRL KOMO 2826)

Algemeen

- constructief:
  - constructie volgens opgaaf constructeur
- brandveiligheid:
  - WBDO conform BBL
- bouwtechnisch:
  - warmteverstand constructie min. 2,5 m2K/W
  - geluidsisolatie conform BBL
- equivalente daglichttoetreding:
  - daglichttoetreding conform BBL
- ventilatie:
  - voorgeschreven ventilatie per m2:
    - verblijfsruimte: 0,9 dm3/s per m2
    - opstelsruimte met opstelplaats voor kooktoestel: 21,0 dm3/s
    - badruimte (evt. met toilet): 14,0 dm3/s
    - toilet: 7,0 dm3/s
    - WTW balansventilatie voorzien van geurfilters

Brandweer

Veiligheidsregio Zaanstreek-Waterland

Datum: 18-11-2025

Akkoord: d.verdonk

Zaaknummer: &[Project]

MATEN IN HET WERK CONTROLEREN

Hendrick de Keyser Monumenten

Herengracht 172  
1016 BP Amsterdam  
tel: 020 5210630  
email: info@hendrickdekeyser.nl  
website: www.hendrickdekeyser.nl

Werk:	Restauratie Raadhuis   Lagedijk 104-106 te Zandijk		
Onderdeel:	PLG Verdieping   Nieuw		
Datum:	18-02-2025	A 11-11-2025 wijz. in blauw	E - e.
Schaal:	1 : 50	B - b.	F - f.
Formaat:	A1	C - c.	G - g.
Getekend:	SL	D - d.	H - h.