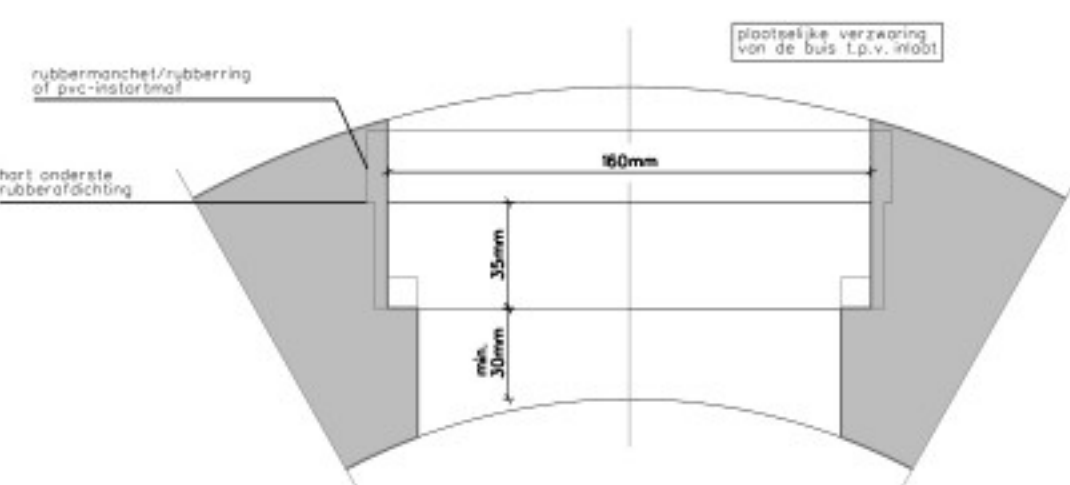
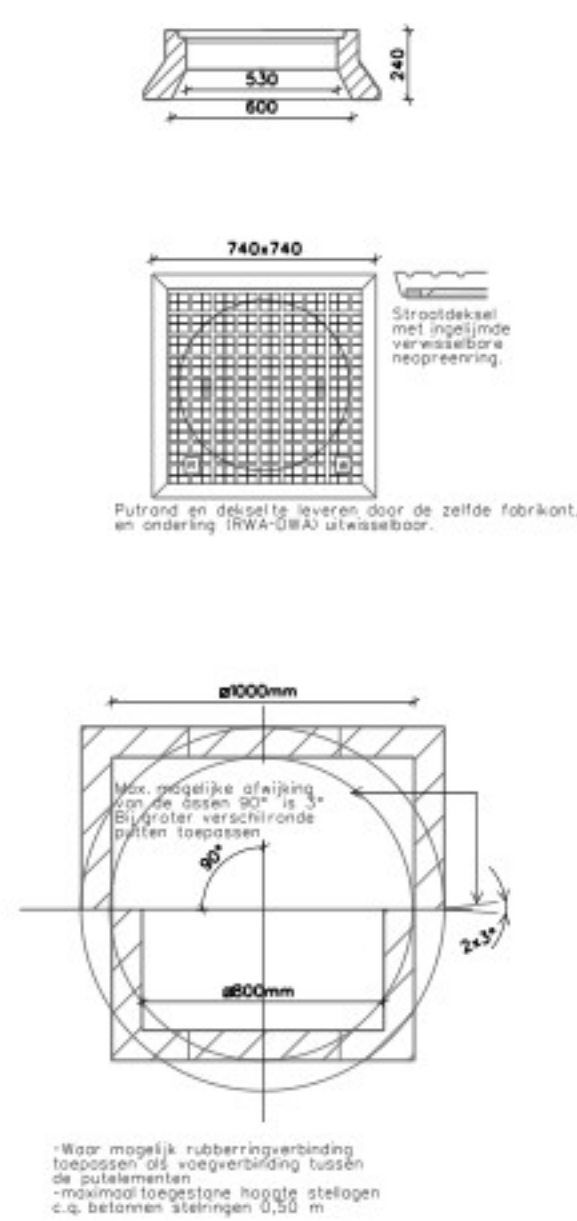
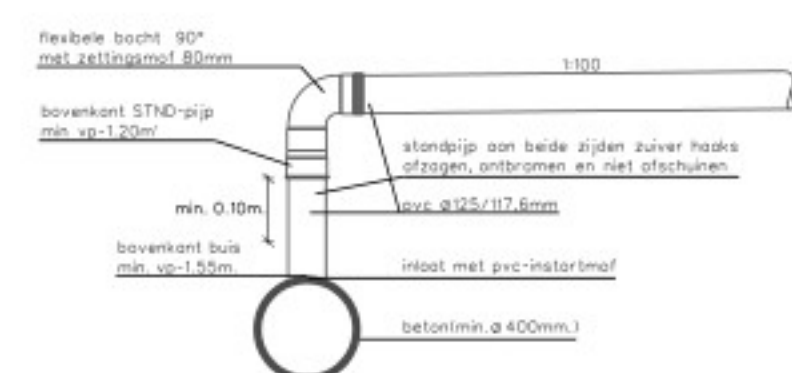


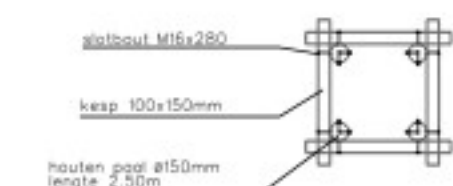
Principedetail: betonnen inspectieput
schaal 1:20



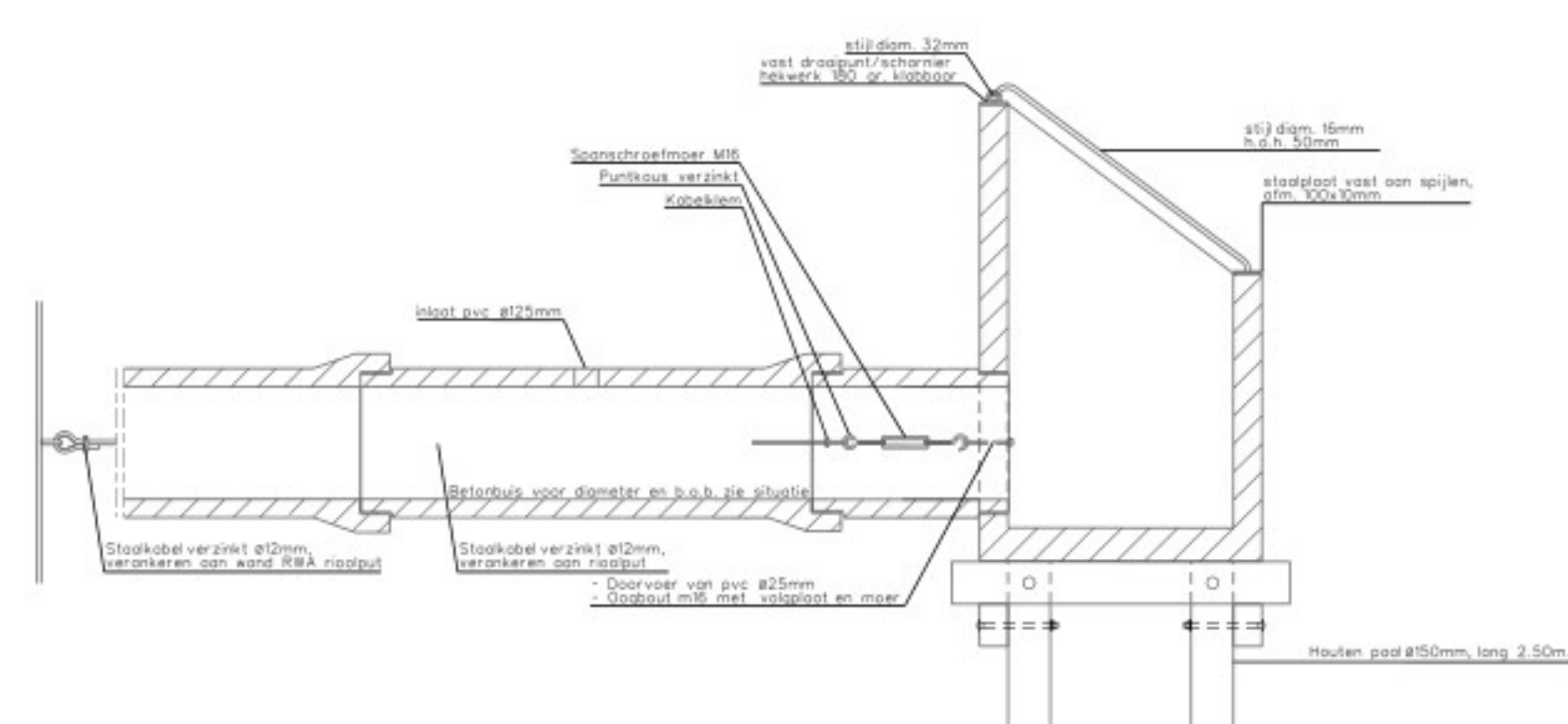
Principedetail: PVC inlaat in betonbuis
schaal 1:2



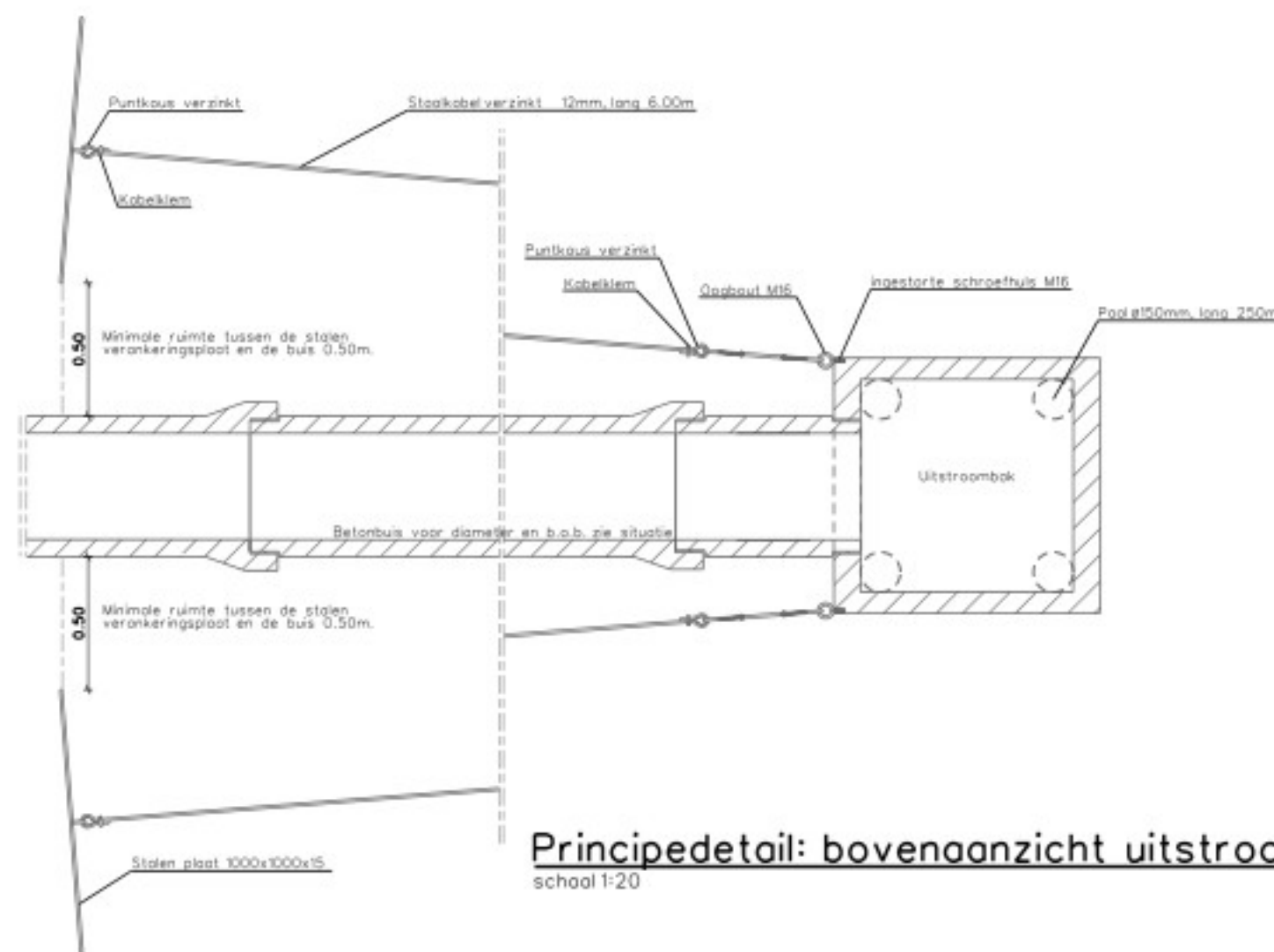
Principedetail: standpijp rwg
schaal 1:20



Principedetail: kessen
schaal 1:50



Principedetail: zijgezicht uitstroombak
schaal 1:20

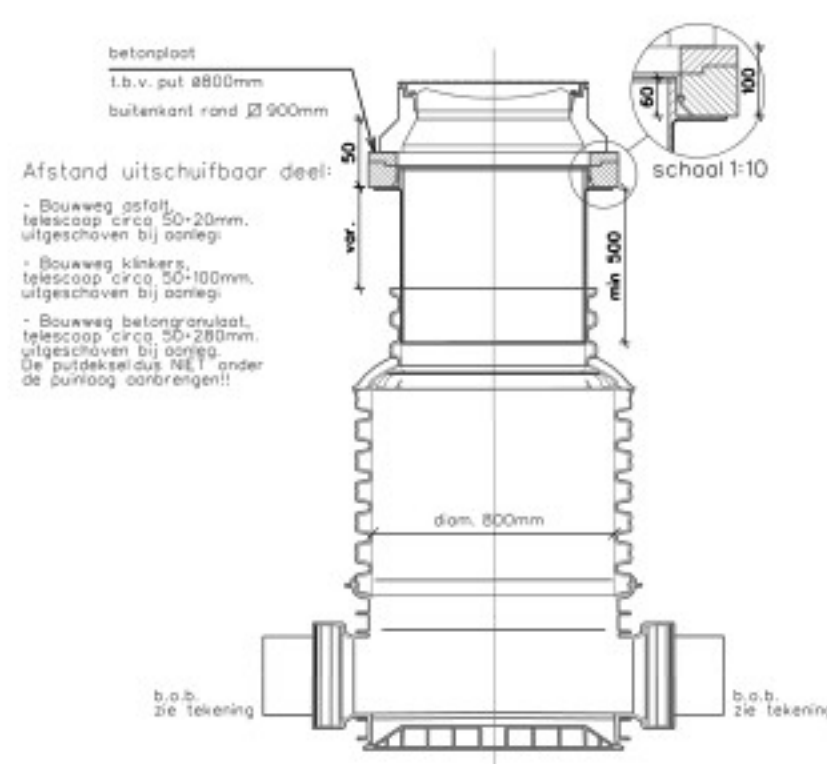


Principedetail: bovenaanzicht uitstroombak
schaal 1:20

RWA SYSTEEM



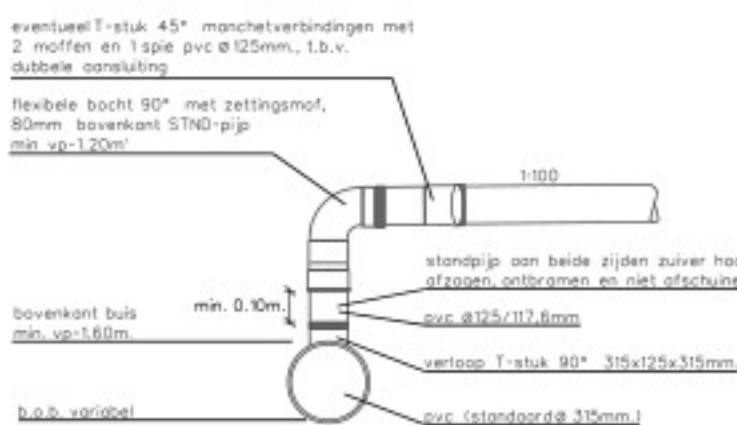
Horizontale doorsnede ø1000mm
schaal 1:20



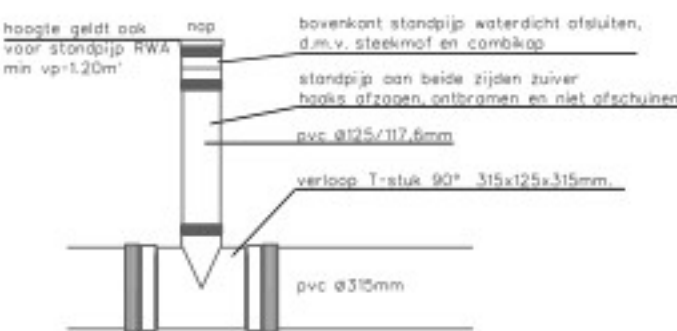
Principedetail: kunststof inspectieput
schaal 1:20



Principedetail: putrand/deksel
schaal 1:10



Principedetail: standpijp dwg
schaal 1:20



Bladindeling:
Te verwijderen situatie
Grondwerk en drainage
Riolering en bouwwegen
Doorsneden
Details

zie blad 1 & 4;
zie blad 5 t/m 8;
zie blad 9 t/m 12;
zie blad 13;
zie blad 14.

DWA SYSTEEM

| | | | |
|--|-------------------------------|--------------|----------------|
| STADSRUIMTE PMCV | | | |
| Project: Onder de Linden | | | |
| Omschrijving: BRM Onder de Linden in geb 4C3 te Almere Poort | | | |
| Details | | | |
| Afbeelding | Tekeningnummer: 402501801-14 | Taal: | |
| Getekend | Document type: Bestektekening | Formaat: A3 | Blad 14 van 14 |
| Gecontroleerd | Datum uitgifte: 28-11-2025 | Schaal: var. | |
| | Status: Definitief | Revisie: | |