

SPACE VALUE



BREDE INFORMATIEBIJEENKOMST

WONINGBOUW MOLENWEG COLIJNSPLAAT

7 FEBRUARI 2024

WELKOM

WETHOUDER YVONNE MAAS



TERUGBLIK

TOELICHTING VERKAVELINGSOPZET

INTERACTIEVE THEMATAFELS

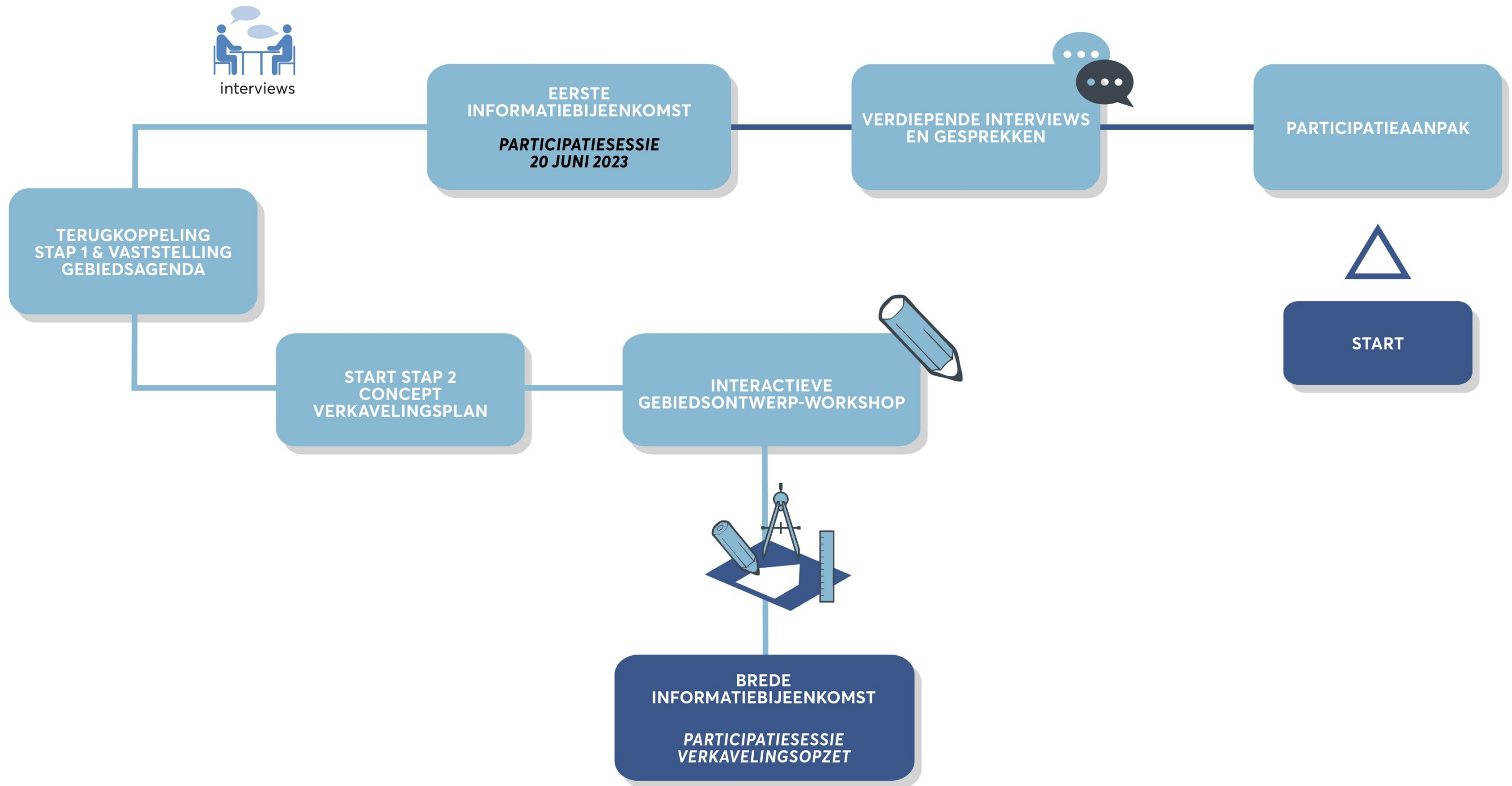
GEZAMELIJKE TERUGKOPPELING

VERVOLG PROCES EN AFRONDING





- nieuwe kwalitatieve, duurzame en groene woonwijk met een eigen karakter
- passend bij de schaal en sfeer van Colijnsplaat
- maatschappelijke haalbaarheid: belanghebbenden betrekken (participatie)
- tweedelige aanpak:
 - gebiedsagenda voor het gehele gebied
 - verkavelingsplan voor woningen op grond van de gemeente





SPACE VALUE



WONINGBOUW MOLENWEG COLIJNSPLAAT

OOGSTBOEK | 31-10-2023

JONGEREN MOETEN HIER KUNNEN BLIJVEN WONEN

RUIMTE VOOR COLLECTIEF BOUWEN

VEILIGHEID MOLENWEG

HUUR- EN KOOPWONINGEN

ZORGWONINGEN NABIJ CLEIJENBORCH

BEHOUD VAN JONGEREN, DIE GEBRUIK MAKEN VAN VOORZIENINGEN ZODAT HET EEN LEVENDIG DORP BLIJFT

STARTERSWONINGEN

GRONDGEBONDEN SENIORENWONINGEN

GROENE WIJK

TINY HOUSES, KANGEROEWONINGEN

BETAALBAAR

VOLKSTUINEN INTEGREREN OF VERPLAATSEN

KLEINERE WOONMOGELIJKHEDEN AANBIEDEN

ALTERNATIEVE WOONVORMEN

verkeersafwikkeling Kingfish

**BEWONERS VAN COLIJNSPLAAT MOETEN
VOORRANG KRIJGEN**



West Zeedijk

Voorstraat

Havelaarstraat

Rozenstraat

Molenweg

Mol-Tol fietspad

leefbaarheid:
3. afstemming
wonen en zorg

water:
7. wadi-structuur

mobiliteit:
1. langzaamverkeersroute
voor dorpsommetje

molenbiotoop:
16. borging restricties

mobiliteit:
2. veilige langzaamverkeersroute

strategie:
12. omgaan met grondspeculanten

wonen:
13. bouw en
ontwikkel-
alternatieven
14. aansluiten bij
Woondeal

mobiliteit:
10. maatregelen
verkeer

mobiliteit:
9. vrijliggend Mol-Tol
fietspad

groen:
6. uitbreiding en aansluiting
bij bosareaal

leefbaarheid:
4. speel- en beweeg-
voorzieningen

ontwerp:
8. passende overgang

fasering:
15. vanaf W.J. Klein
Wassinkstraat richting
de Molenweg

onderwijs:
5. relatie met onderwijs
en kinderopvang

Colijnsplaatseweg

Natuurnetwerk Zeeland

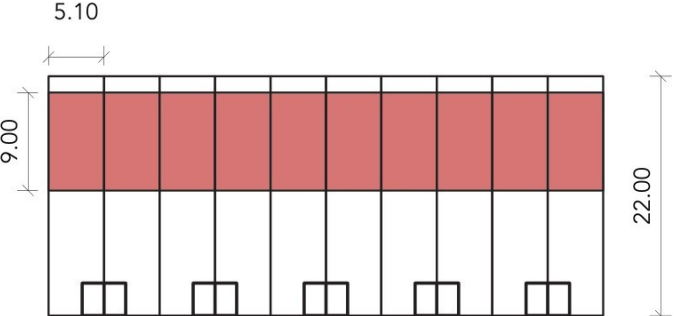
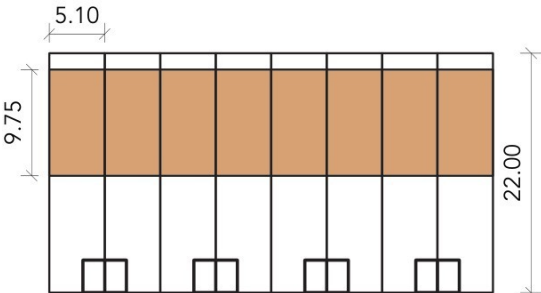
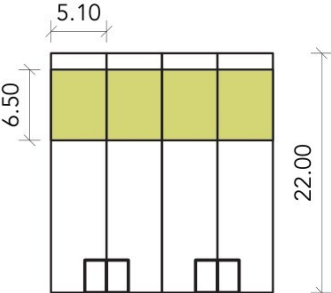
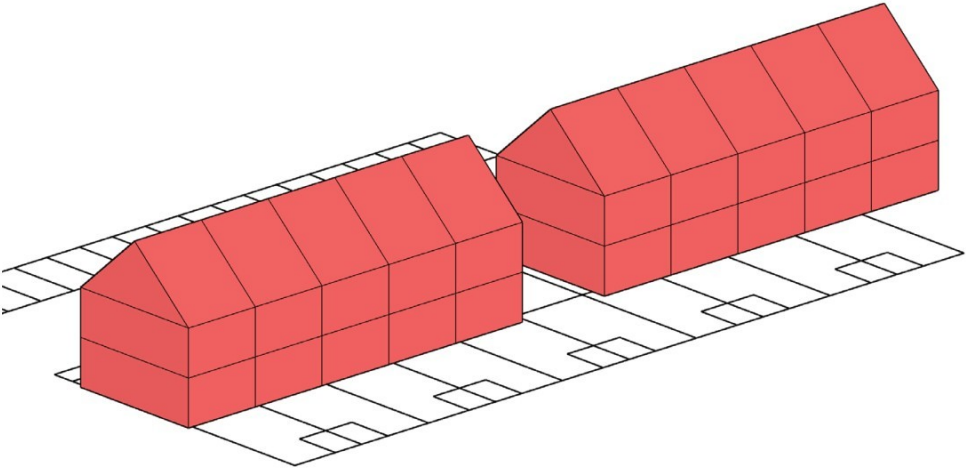
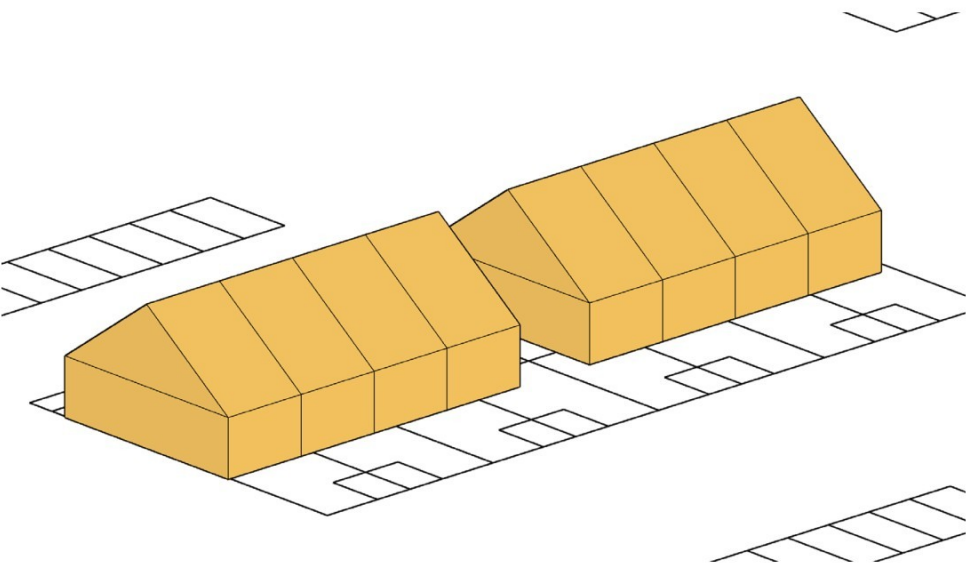
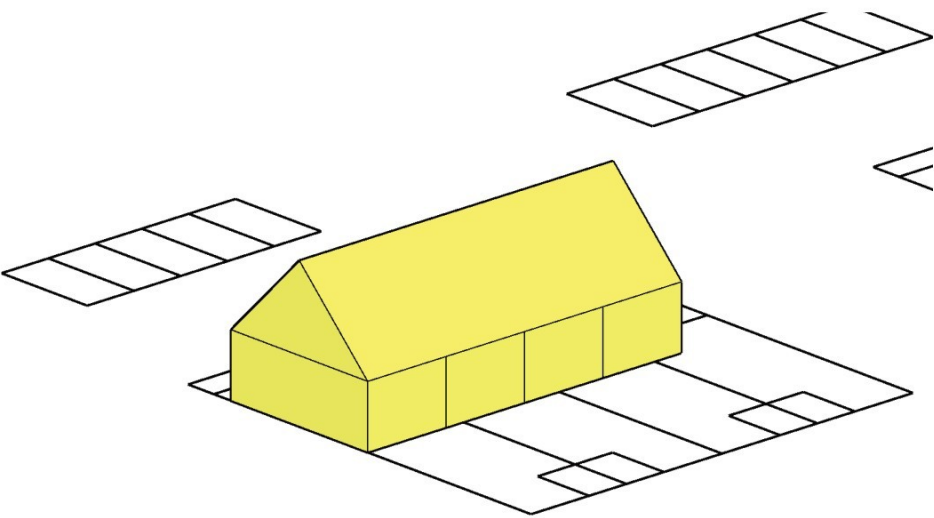
LEGENDA

- hoofdweg
- Molenweg
- straten binnen de kern van Colijnsplaat
- Zeedijk
- gevaarlijke situatie
- langzaamverkeersverbinding (voetgangers en fietsers)
- optie aansluiting Molenweg
- gevels
- voorzieningen en bestemmingspunten
- afwatering bestaande woonwijk
- regenwateropvang
- Natuurnetwerk Zeeland uitbreiden
- zichtlijnen richting de Zeelandbrug en de molen
- wandelnets uitbereiden
- bouwhoogte i.v.m. molenbiotoop



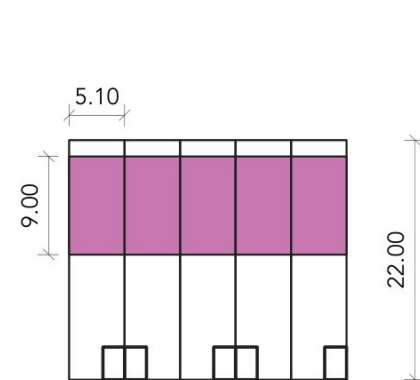
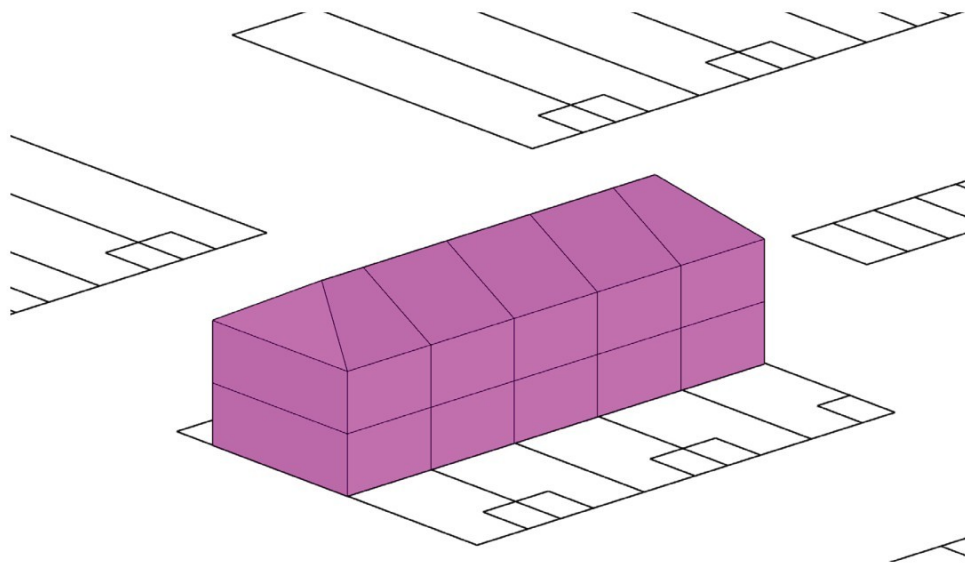
- kansen
- belemmeringen
- opgaven

22 SOCIALE HUUR WONINGEN

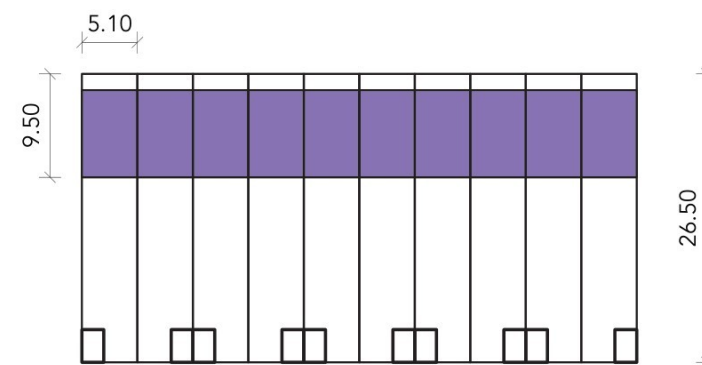
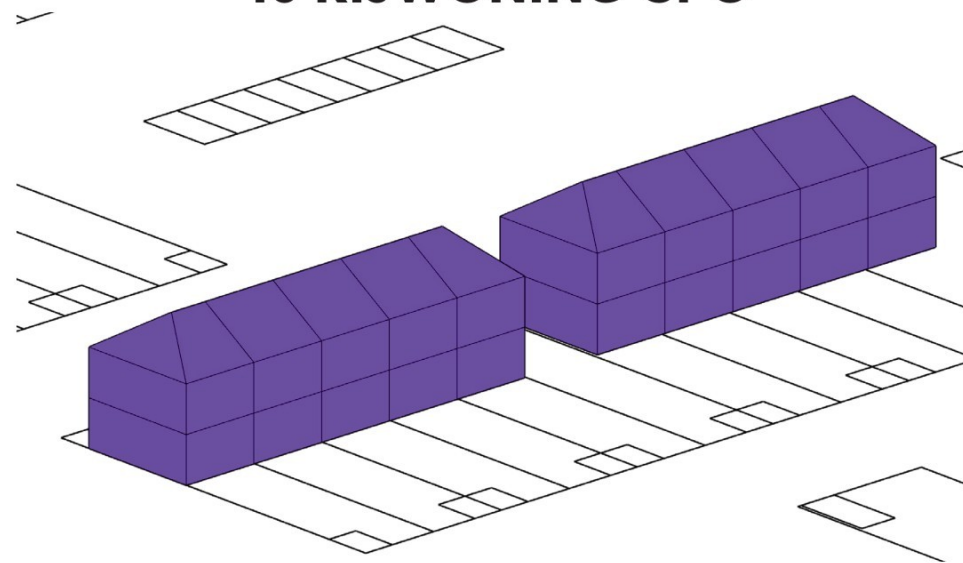


TIPOLOGIE WONINGEN GEDIMENSIONNEERD

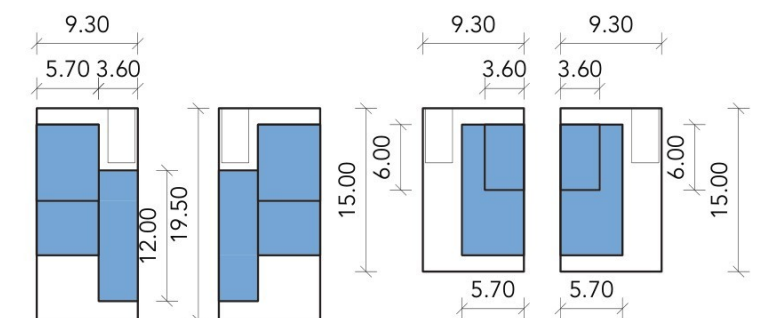
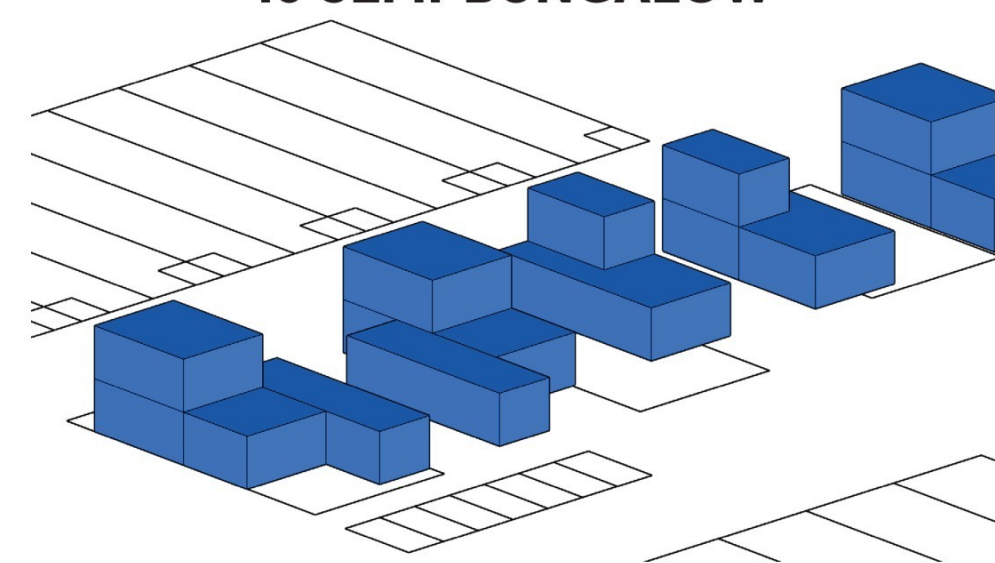
5 MIDDENHUUR WONINGEN



GOEDKOPE KOOP 10 RIJWONING CPO

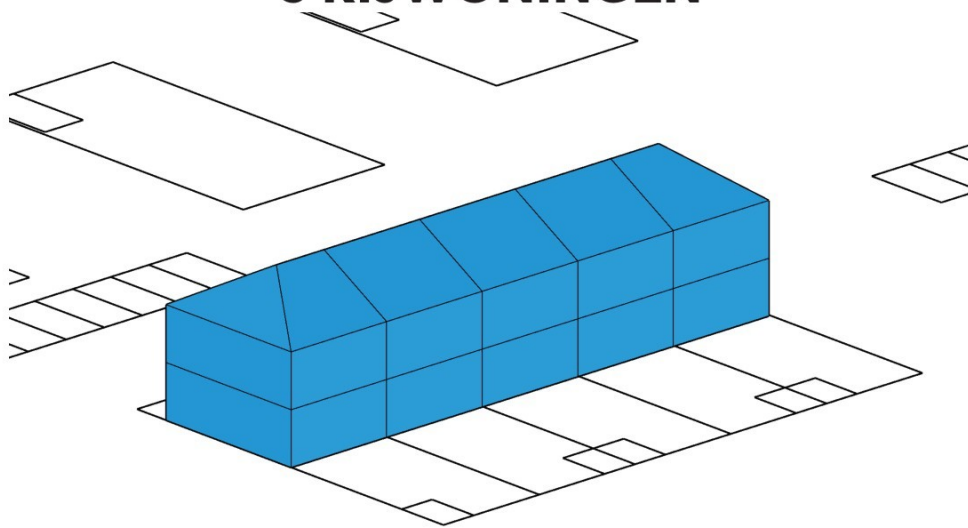


BETAALBARE KOOP 10 SEMI-BUNGALOW

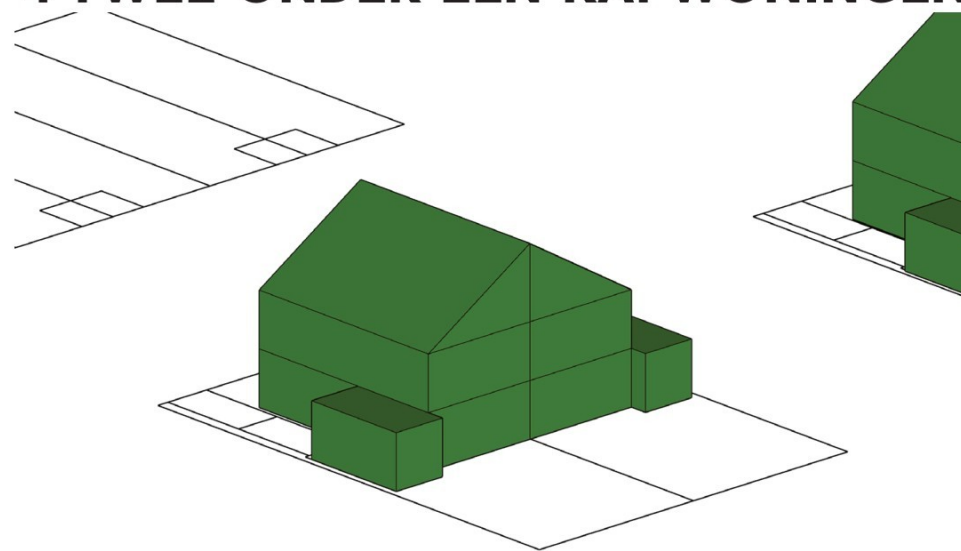


TYOLOGIE WONINGEN GEDIMENSIONEERD

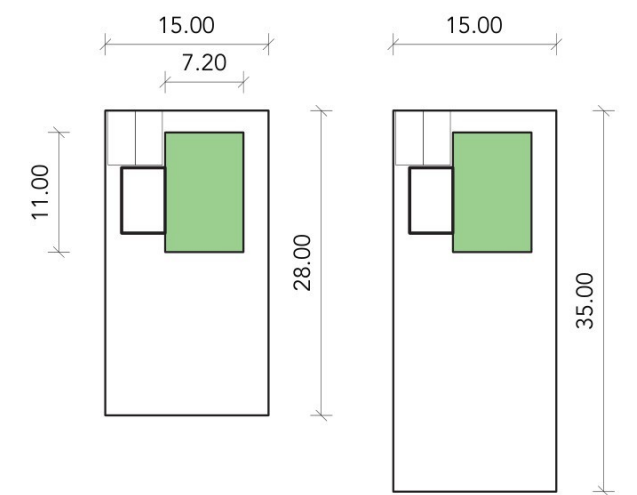
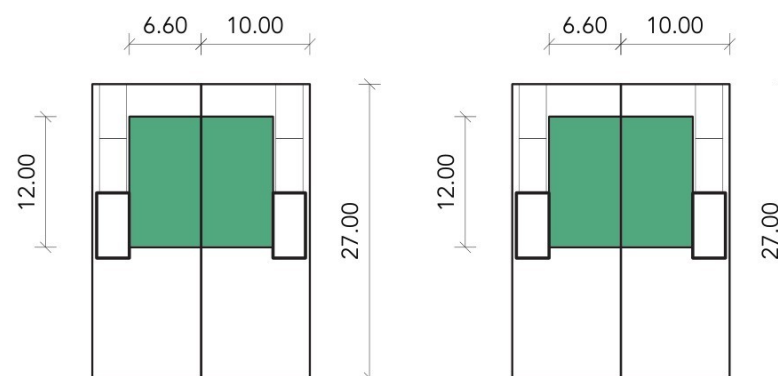
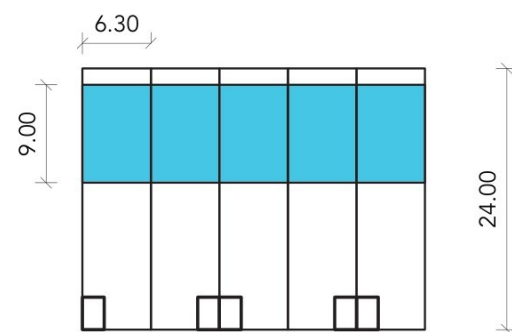
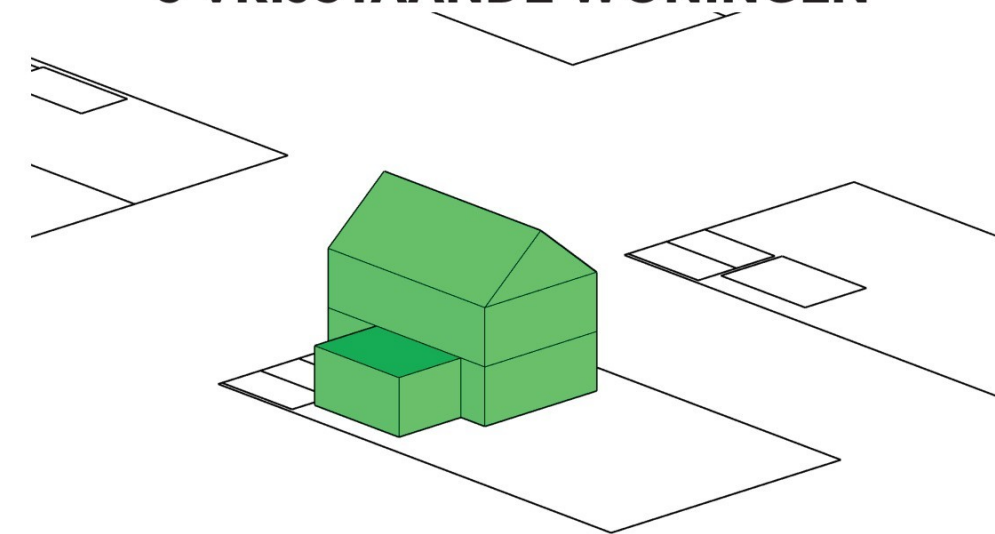
BETAALBARE KOOP 5 RIJWONINGEN



DURE KOOP 4 TWEE-ONDER-EEN-KAPWONINGEN

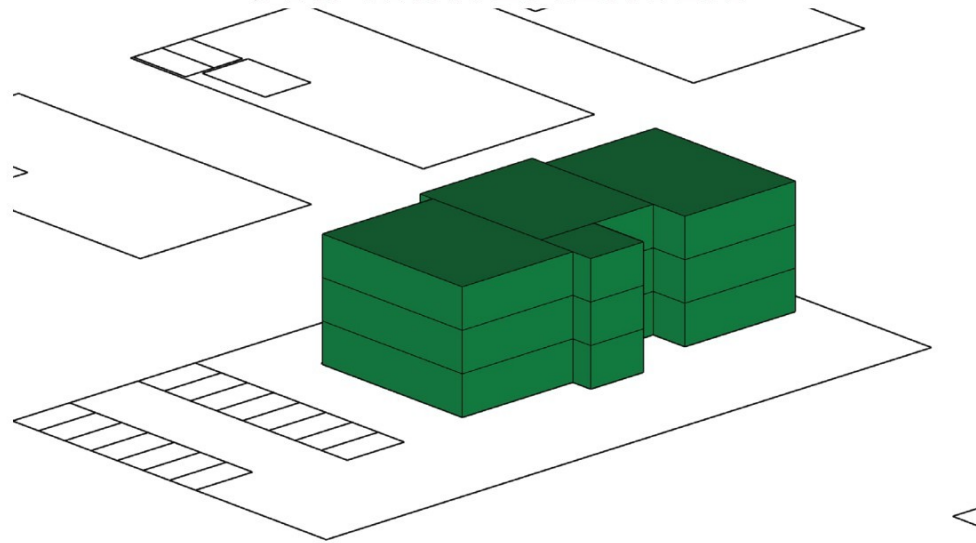


DURE KOOP 5 VRIJSTAANDE WONINGEN

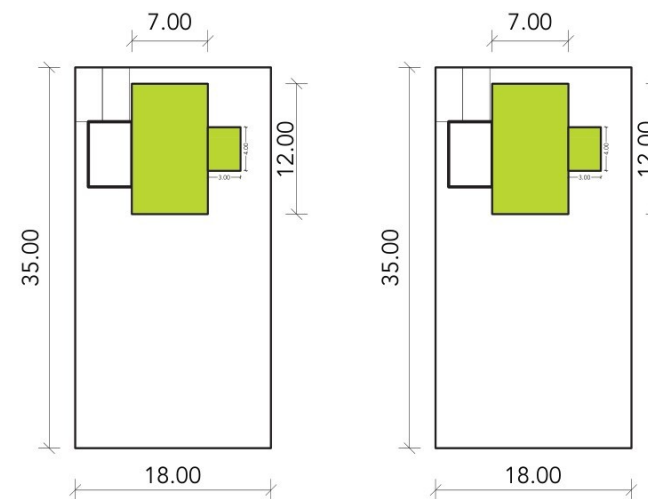
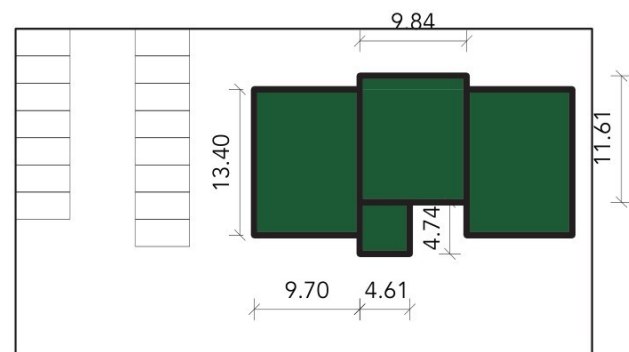
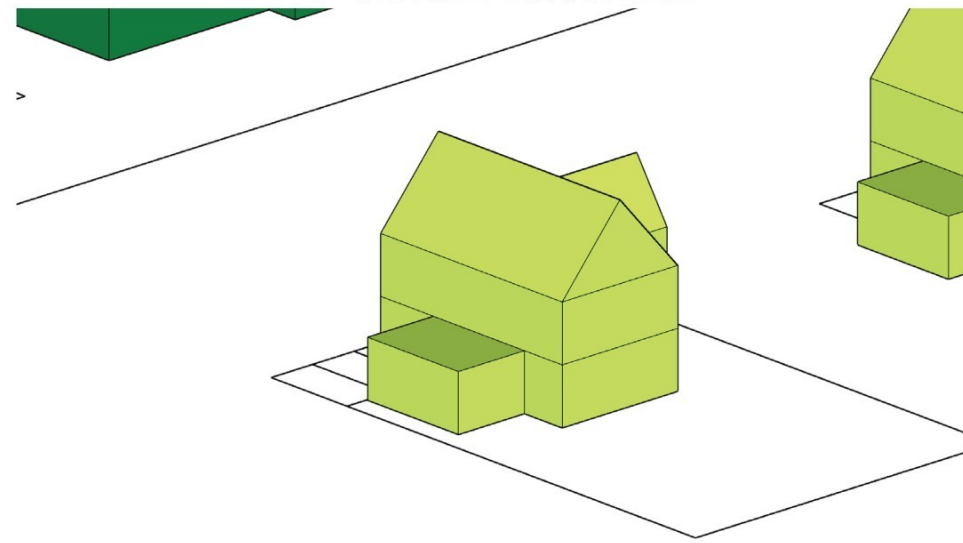


TYOLOGIE WONINGEN GEDIMENSIONNEERD

DURE KOOP 9 APPARTEMENTEN



DURE KOOP 4 VRIJE KAVELS



TYOLOGIE WONINGEN GEDIMENSIONEERD





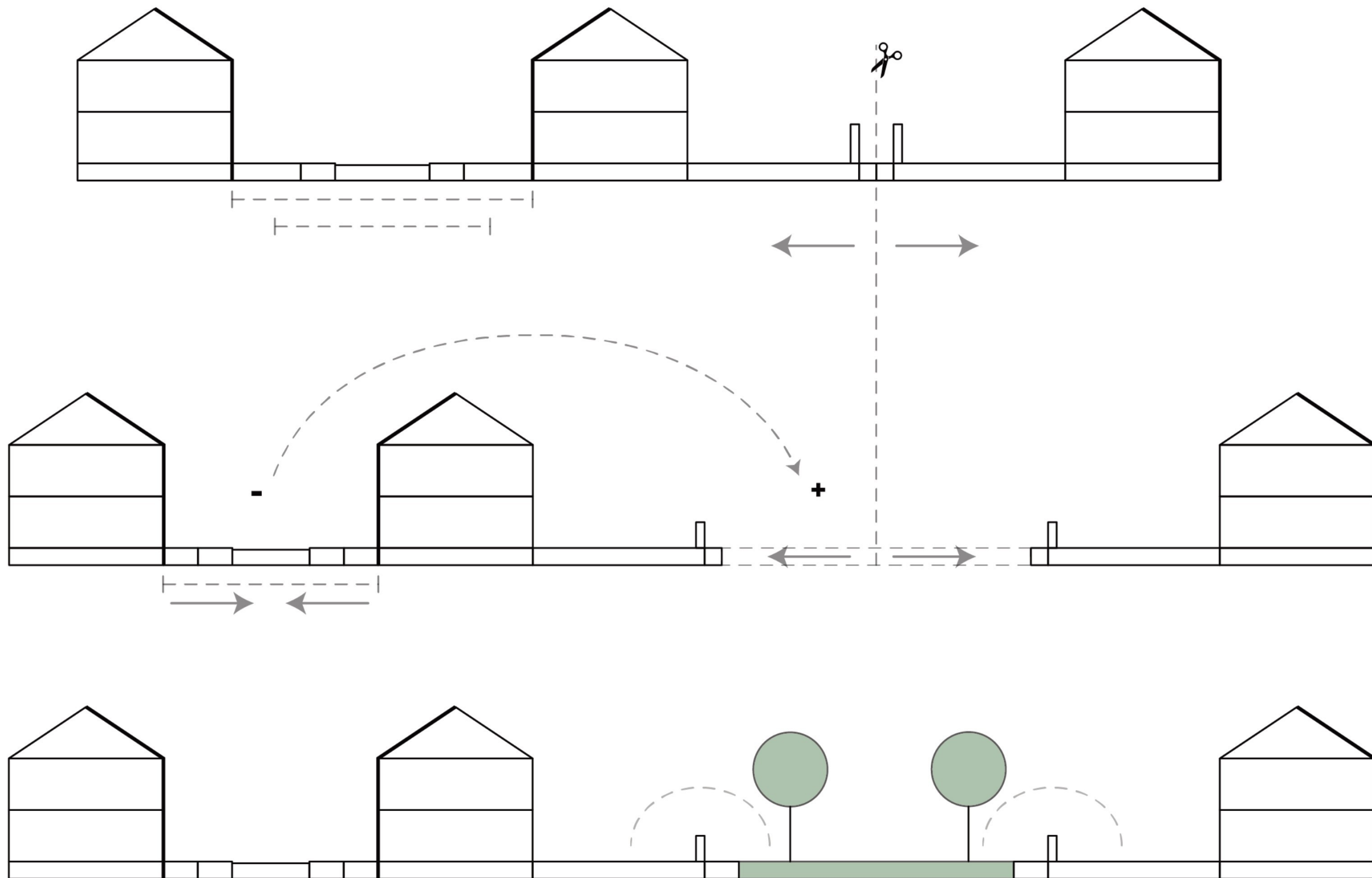






PROEFVERKADELING

74 woningen





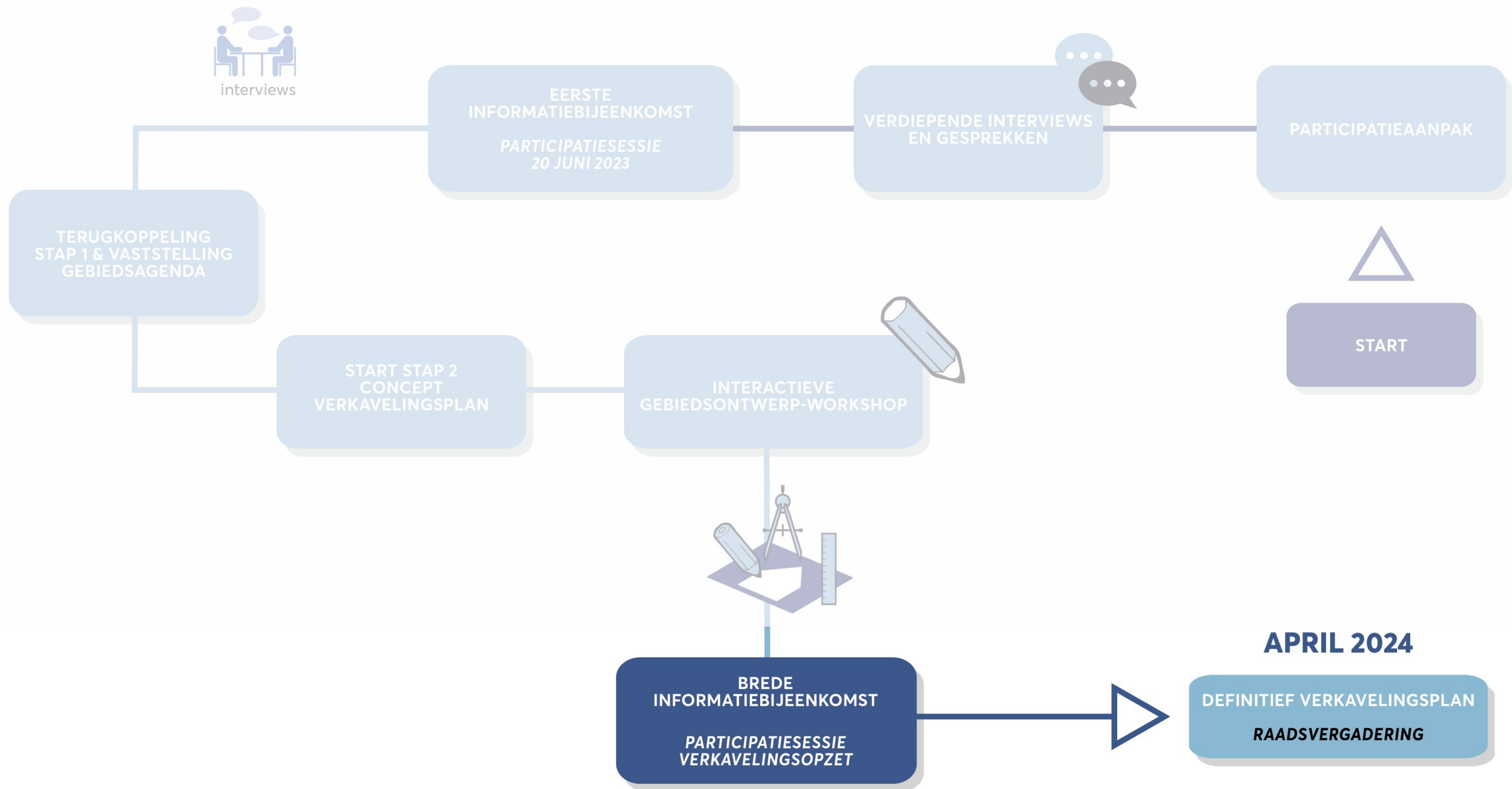




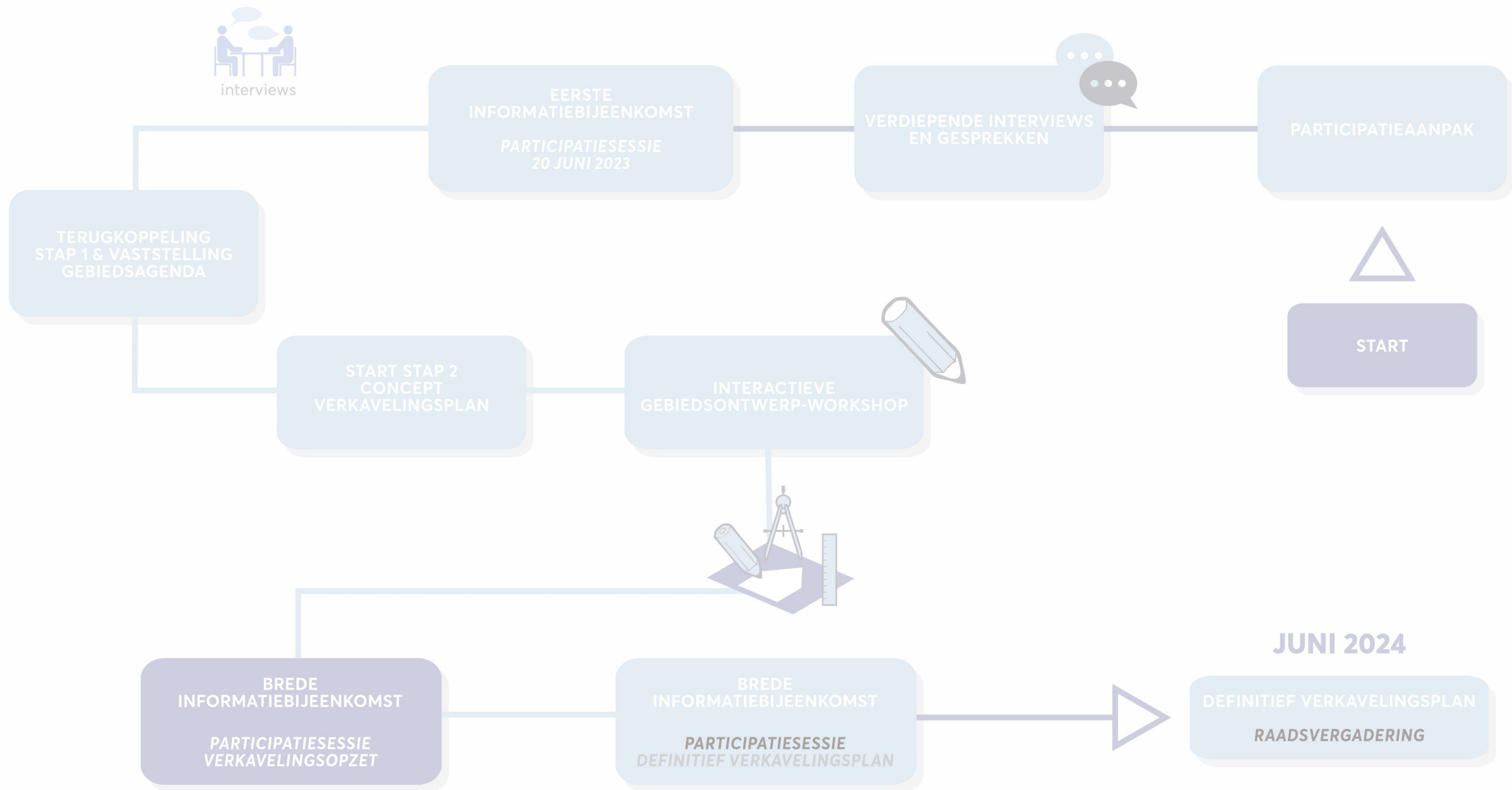




INTERACTIEVE THEMATAFELS



<https://www.noord-beveland.nl/molenweg-colijnsplaat>



<https://www.noord-beveland.nl/molenweg-colijnsplaat>

**BEDANKT VOOR
UW KOMST EN INPUT**