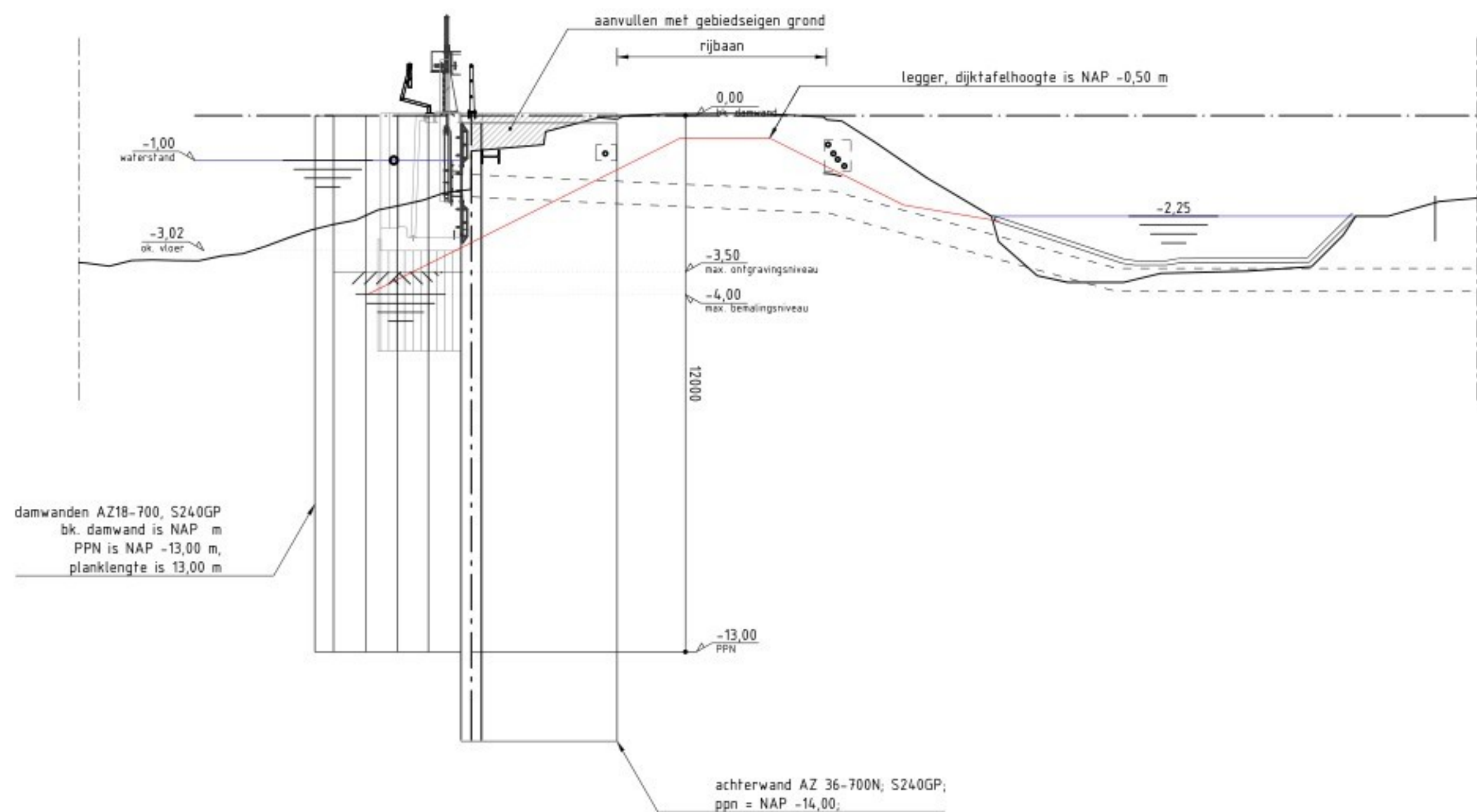
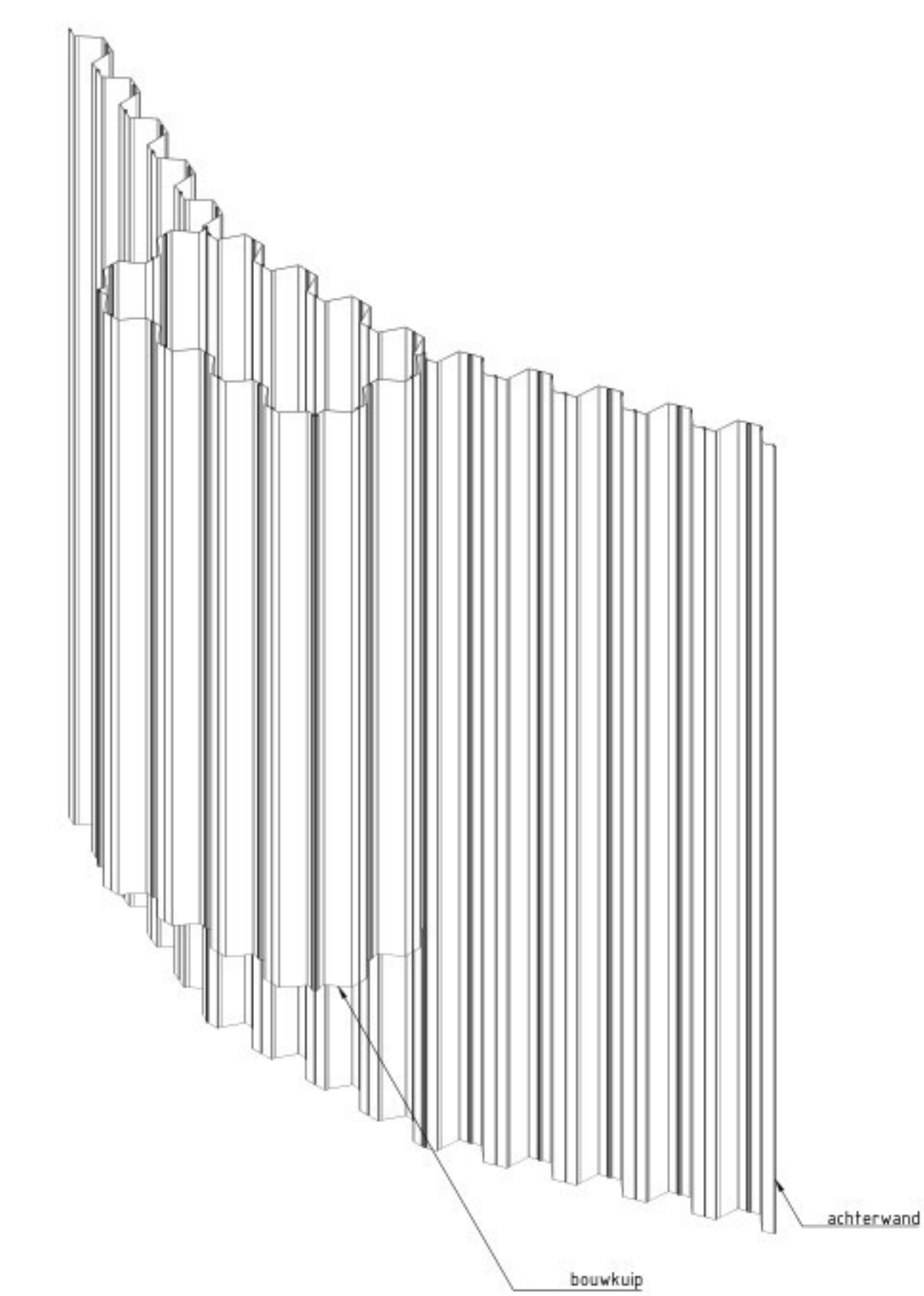




BOVENAANZICHT
SCHAAL 1 : 100



DOORSNEDEN A-A
SCHAAL 1 : 100



3D-AANZICHT BOUWKUIP
SCHAAL 1 : -



SITUATIE
SCHAAL 1 : 1500

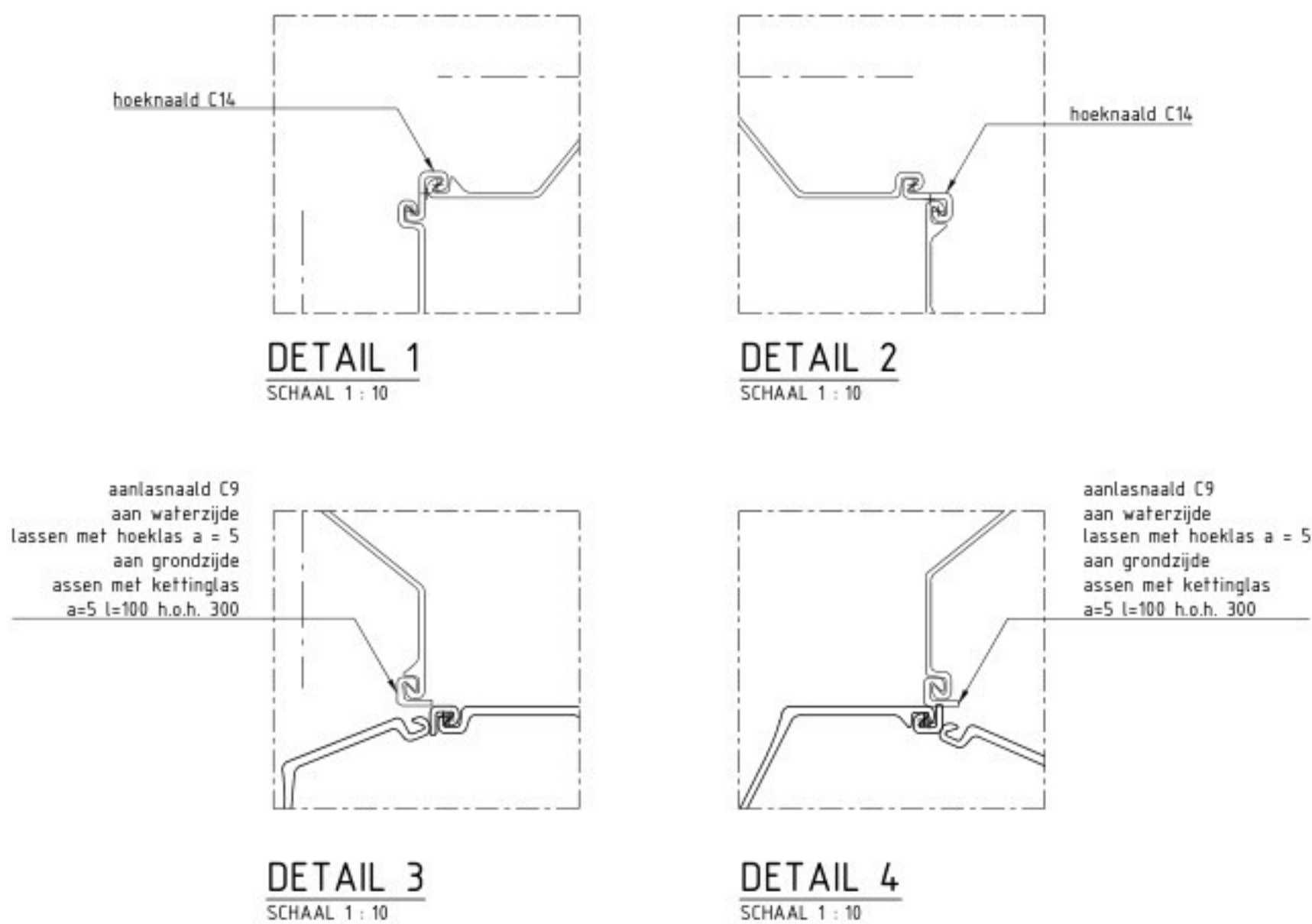
VERKLARING

REFERENTIEDOCUMENTEN:
- 632805-UO-ORP-211-10 - Bouwkuip Vlist (INL-545)

OPMERKINGEN:
- Maatvoering in millimeters, tenzij anders aangegeven.
- Peilmaten in meters ten opzichte van N.A.P.
- Coördinaten in millimeters ten opzichte van het Rijksdriehoek-stelsel
- Hoeken in graden (°), tenzij anders aangegeven
- Staalkwaliteit S235JR, tenzij anders aangegeven.
- Latten a=4, tenzij anders aangegeven.
- Boutkwaliteit 8.8, moerkwaliteit 8.
- Alle bouten en moeren voorzien van sluitringen

LEGENDA

- gewapend beton
- prefab beton
- metseelwerk
- staal
- hout
- steenbestorting
- grasbetontegels
- grondwerk aanvullen
- grondwerk afgraven



1.0	17-10-2025	Eerste uitgave	Definitief	ARA	EME	MDJ
REVISIE	DATE	WIJZIGING	STATUS	TEKENAAR	CONTROLE	VRUGAVE
OPDRACHTGEVER			Hoogheemraadschap van Schieland en de Krimpenerwaard			Postbus: 88, 3350AB Papendrecht Telefoon: 078-6442644 e-mail: info@gebrdekonig.nl
AANNEEMER			Gebr. De Koning			Postbus 88, 3350AB Papendrecht Scheepvaartweg 1 3356LL Papendrecht Telefoon: 078-6442644 website: www.gebrdekonig.nl e-mail: info@gebrdekonig.nl
PROJECT			Bouwteam Watergebedsplan Krimpenerwaard Fase 3			
ONDERWERP			Inlaat Vlist (INL-545)			
DOCUMENTNR.			632805-DO-TEK-211			FASE: UO
DOCUMENTTYPE			TEKENING			PROJECTNR.
CONTRACTNR.			SCHAAL: zie tek.			TEKENINGNR.
			BLAD: 1			
			TEK-211			