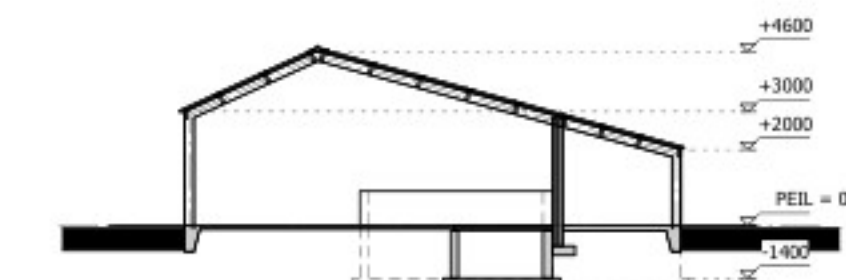
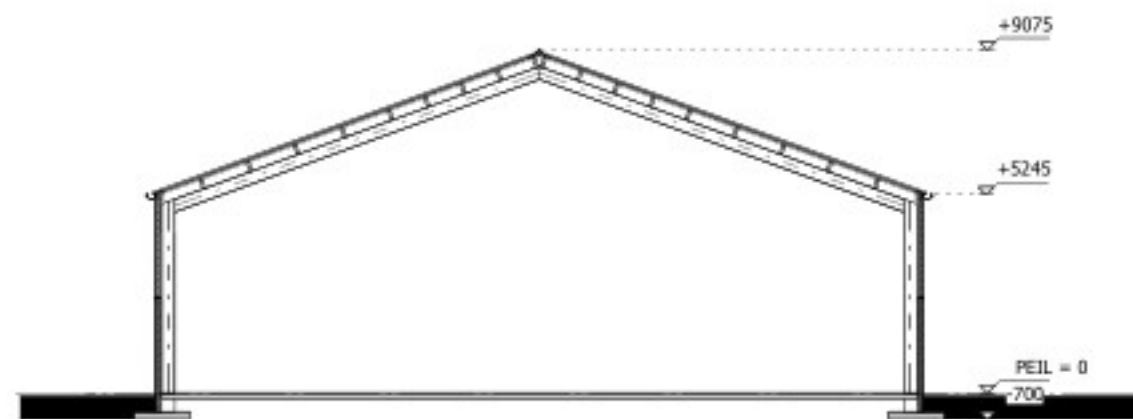


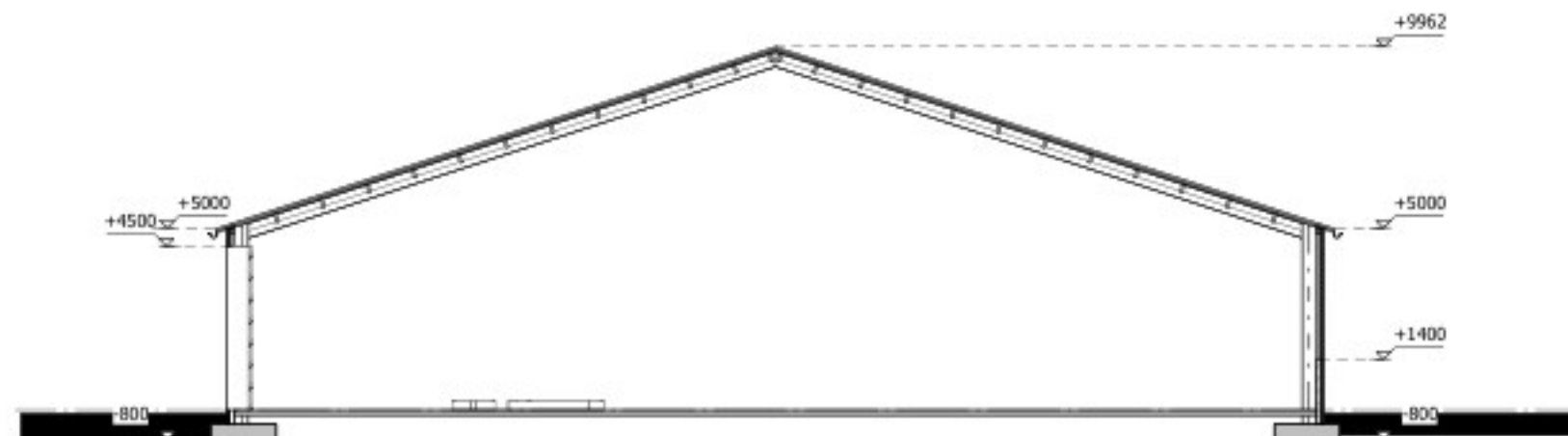
DOORSNEDE GEBOUW 1



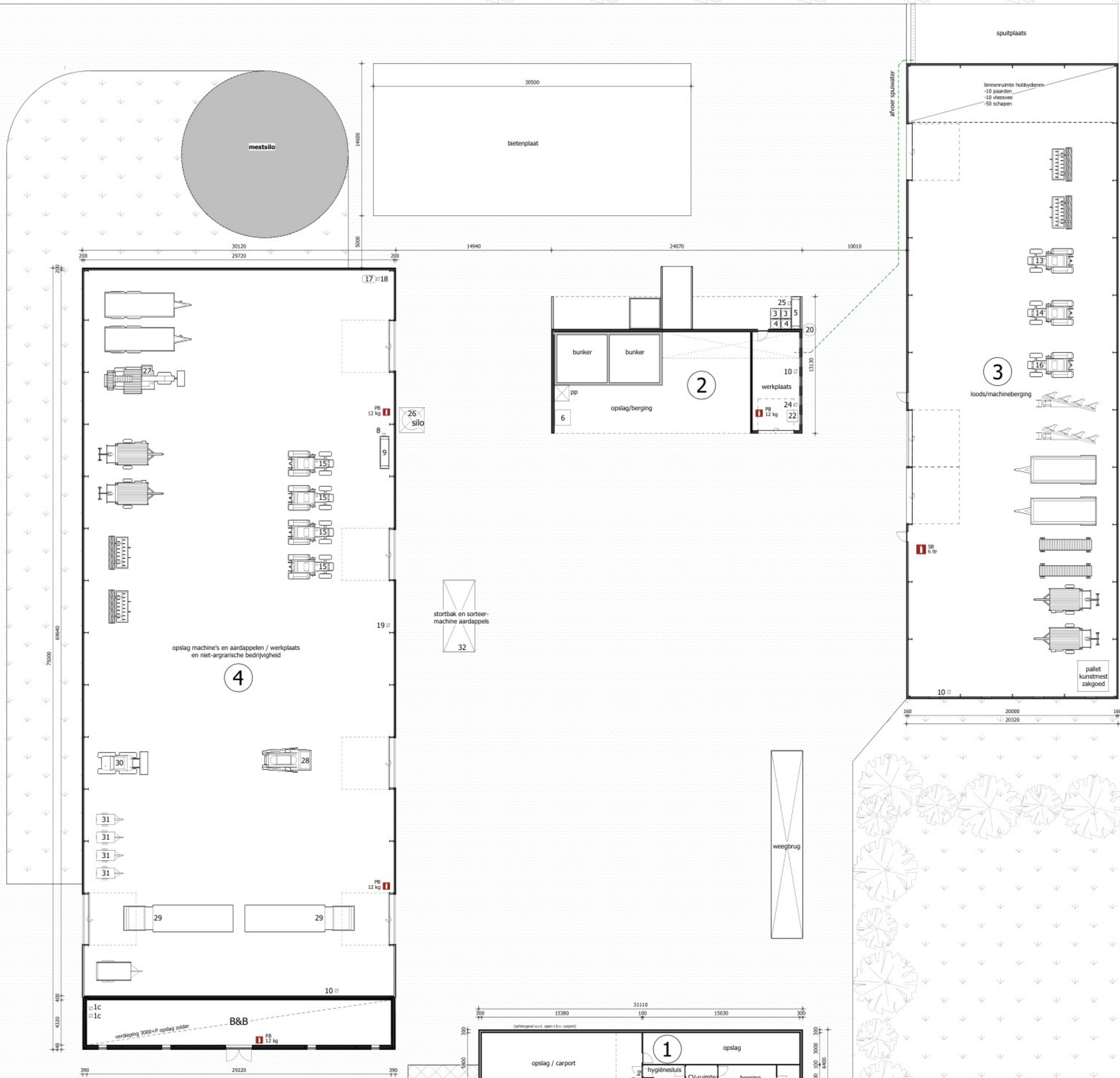
DOORSNEDE GEBOUW 2



DOORSNEDE GEBOUW 3



DOORSNEDE GEBOUW 4

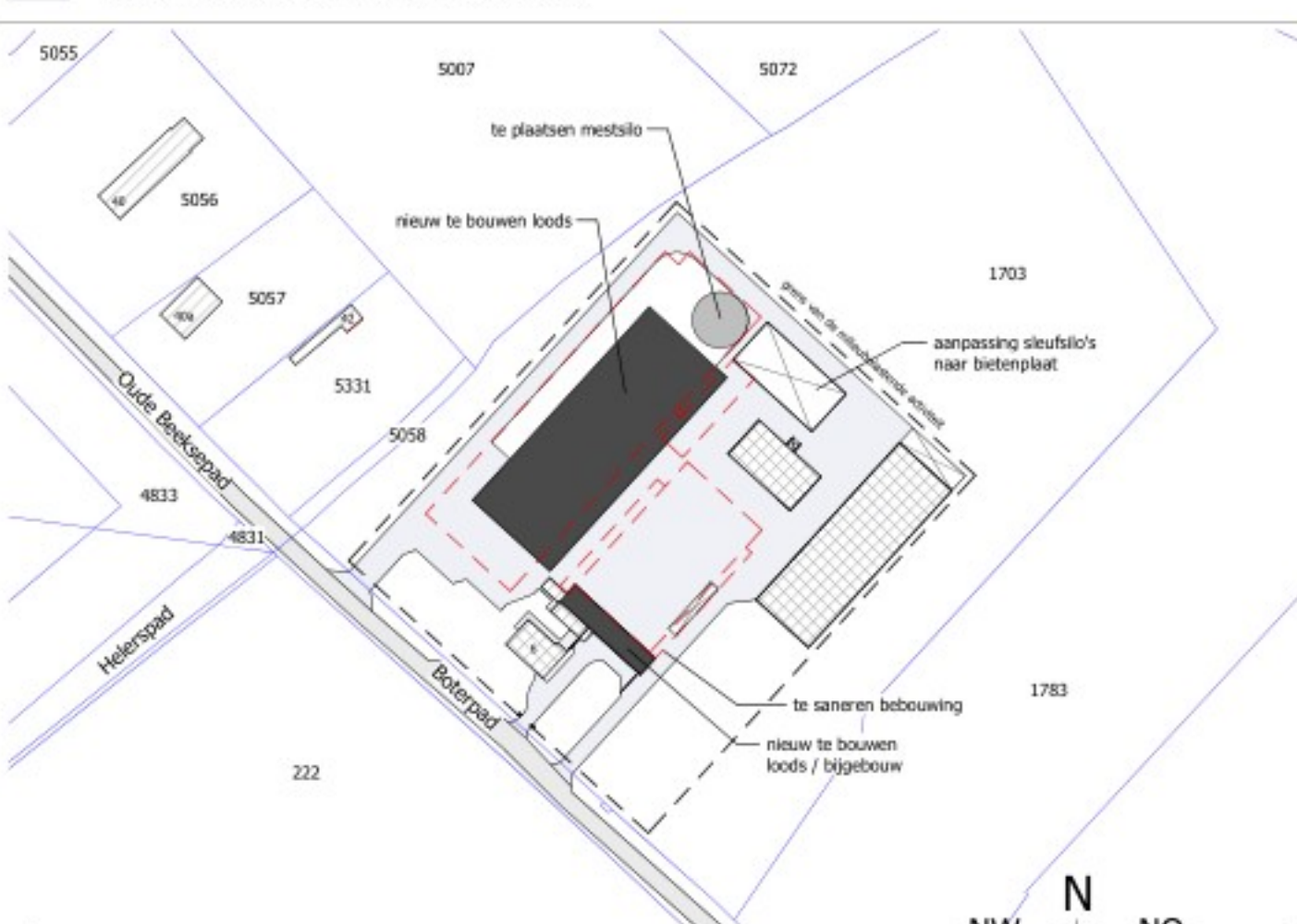


MOTOREN EN DERGELIJKE

NR.	AANTAL	OMSCHRIJVING	CAPACITEIT
1a	1	CV-ketel	45 kW
1b	1	CV-ketel	45 kW
1c	2	CV-ketel	45 kW
2	1	reinigingsmiddelen	30 Ltr.
3	2	smeerolie (n. lekbak)	60 tr.
4	2	afgewerkte olie (n. lekbak)	60 tr.
5	1	dubbelwandige dieseltank (KIWA gekend)	2200 ltr.
6	1	bedrijfsmiddelenkast	200 Ltr. Ag.
8	1	dieselpomp	0,5 kW
9	1	dubbelwandige dieseltank (KIWA gekend)	1100 ltr.
10	3	elektrisch handgereedschap	10 kW
11	1	close-in boiler	2,2 kW
12	1	propanantank	22 m³
13	1	tractor	60 kW
14	1	tractor	70 kW
15	4	tractor	10 kW
16	1	tractor	150 kW
17	1	watertank	2000 Ltr.
18	1	waterspuit	1,8 kW
19	1	compressor	1,1 kW
20	1	beregeningspomp	200 mtr.
21	1	noodstroomaggregaat	80 kW
22	1	opslag oud ijzer	100 kg
23	1	afvalcontainer	600 Ltr.
24	1	compressor	2,2 kW
25	1	dieselpomp	0,37 kW
26	1	kunstmestilo	10 ton
27	1	aardappeloiler	325 kW
28	1	veldduif	210 kW
29	2	vrachtauto	75 kW
30	1	shofel	45 kW
31	4	twengingsmotor	15 kW
32	1	sorteremachine aardappels	10 kW

- symbol voor motor
- erfverharding
- poederkluser voor brandklasse A, B en C met vermelding van inhoud in kg
- sponteschuimkluser voor brandklasse A en B volgens NEN 2559 vermelding van inhoud in tr

erfverharding (=mogelijke opstelplaats brandweer)



SITUATIE  
Kadastrale gemeente: Hilvarenbeek  
Sectie/nummer(s): A / 1703  
Schaal: 1:2000

