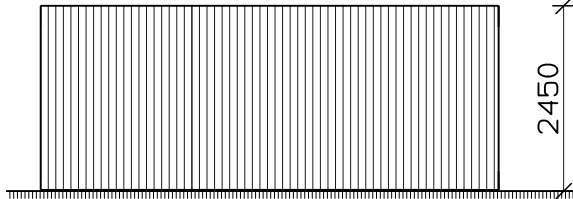
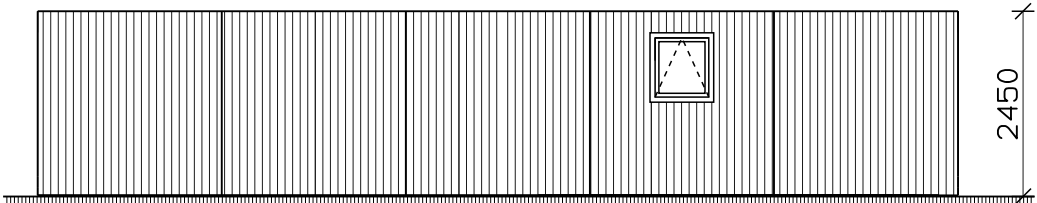


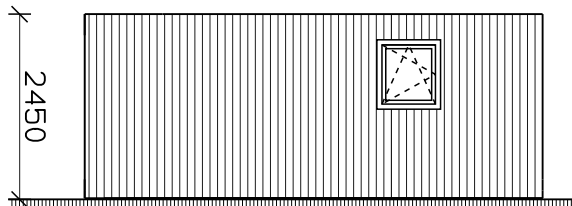
voorgevel



rechter zijgevel



achtergevel



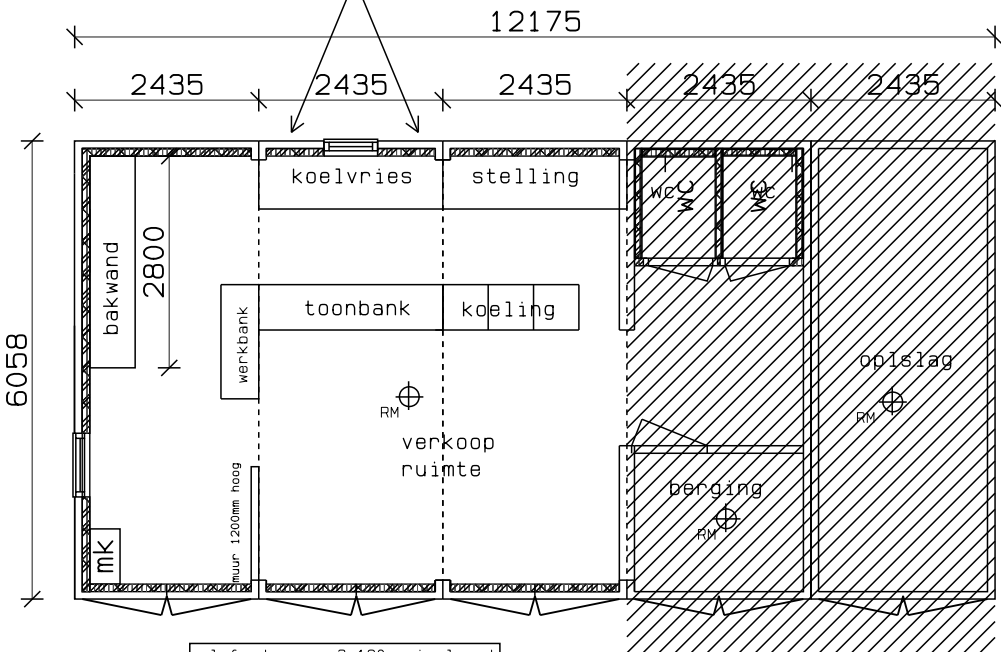
linker zijgevel

renvooi		
Materiaal		kleur
Gevelbekleding	staal	blauw
Kozijnen	kunstof	wit
Ramen	kunstof	wit
deuren	staal	blauw
luiken	rolluiken	wit
dakbedekking	staaldak	blauw

V ventilatierooster
RM gekoppelde rookmelders
AF blusser 6kg

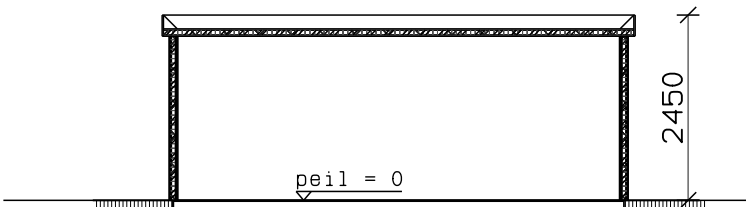
geïsoleerde unit in container > 1,3 m2 k/w
opbouw wand:
10mm multiplex
spruce 38x89 gevuld met isolatie minerale wol
plaatmateriaal afgewerkt vochtbestendig

- werkonderstel
- vinyl vloerbedekking
- kunststof dk-ramen
- geïntegreerde rolluiken
- geïntegreerde roosters
- iso glas

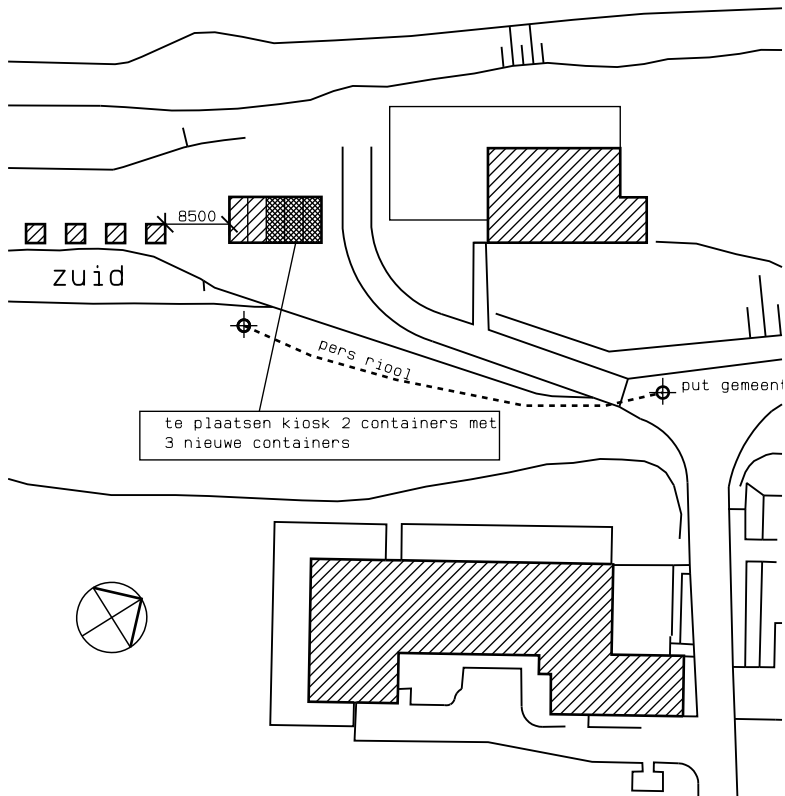


plafond spuce 3x120 geïsoleerd met mineralewol >1,3 m2 k/w
vloer harde persing plaat geïsoleerd 5cm >1,3 m2 k/w

BESTAANDE UNIT



principe doorsnede



Gemeente Texel .txl

Behoort bij besluit van
Burgemeester en Wethouders van Texel,
zaaknummer: 3702844
kenmerk document: Bijlage 3/3
namens de burgemeester en wethouders van Texel,

mevrouw mr. A.M.T. Wezel
teamleider Vergunningen, Toezicht & Handhaving

Deze tekening mag zonder onze schriftelijke toestemming niet worden gekopieerd, gereproduceerd, aan derden ter inzage gegeven of voor namaak tbv. derden worden gebruikt.

Datum/Gew.	par.	Opdracht-gever:	Schaal 1: 100 1: 10
10-12-2025	iv		Werknummer:
		Project: Aanvraag Kiosk tijdelijke vergunning (3 units vernieuwen)	824
		Onderdeel: ontwerp tekening (FASE I)	
		fundering/vloer, verdiepingsvloer, kapplan en detail's 1 t/m 15	
		Architectenburo Veeger kogerstraat 43 1791EP Den Burg Tel. 0222-314037 www.veegertexel.nl info@veegertexel.nl KvK 57351570	41

als pand open is staan deuren open (ivm ventilatie) anders is de kiosk gesloten
ook zijn er voldoende roosters in de ramen.
Afzuigkap zorgt voor mechanische afvoer.

entree < 20mm t.o.v. peil wordt opgelost door vlonder voor de deur