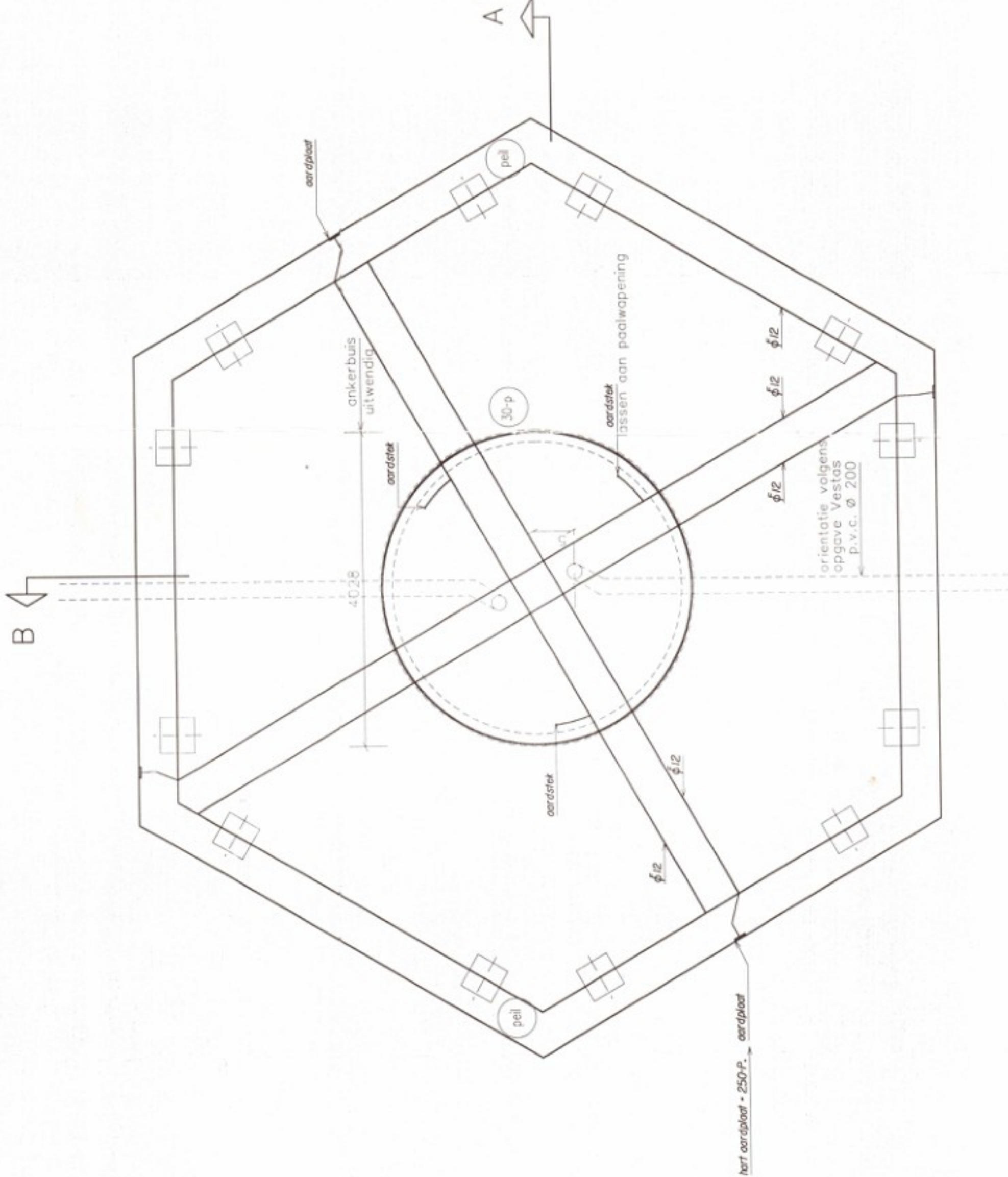
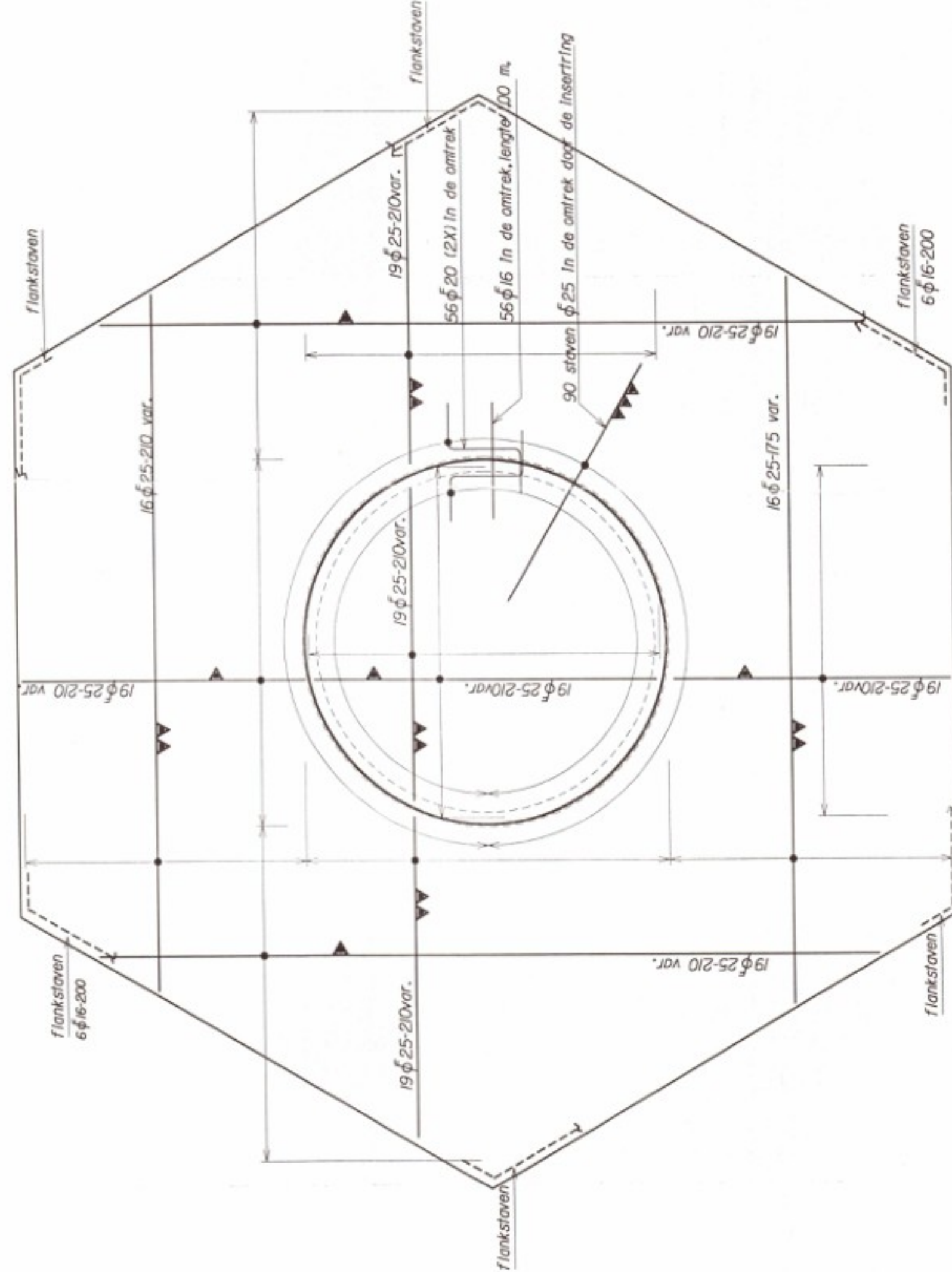


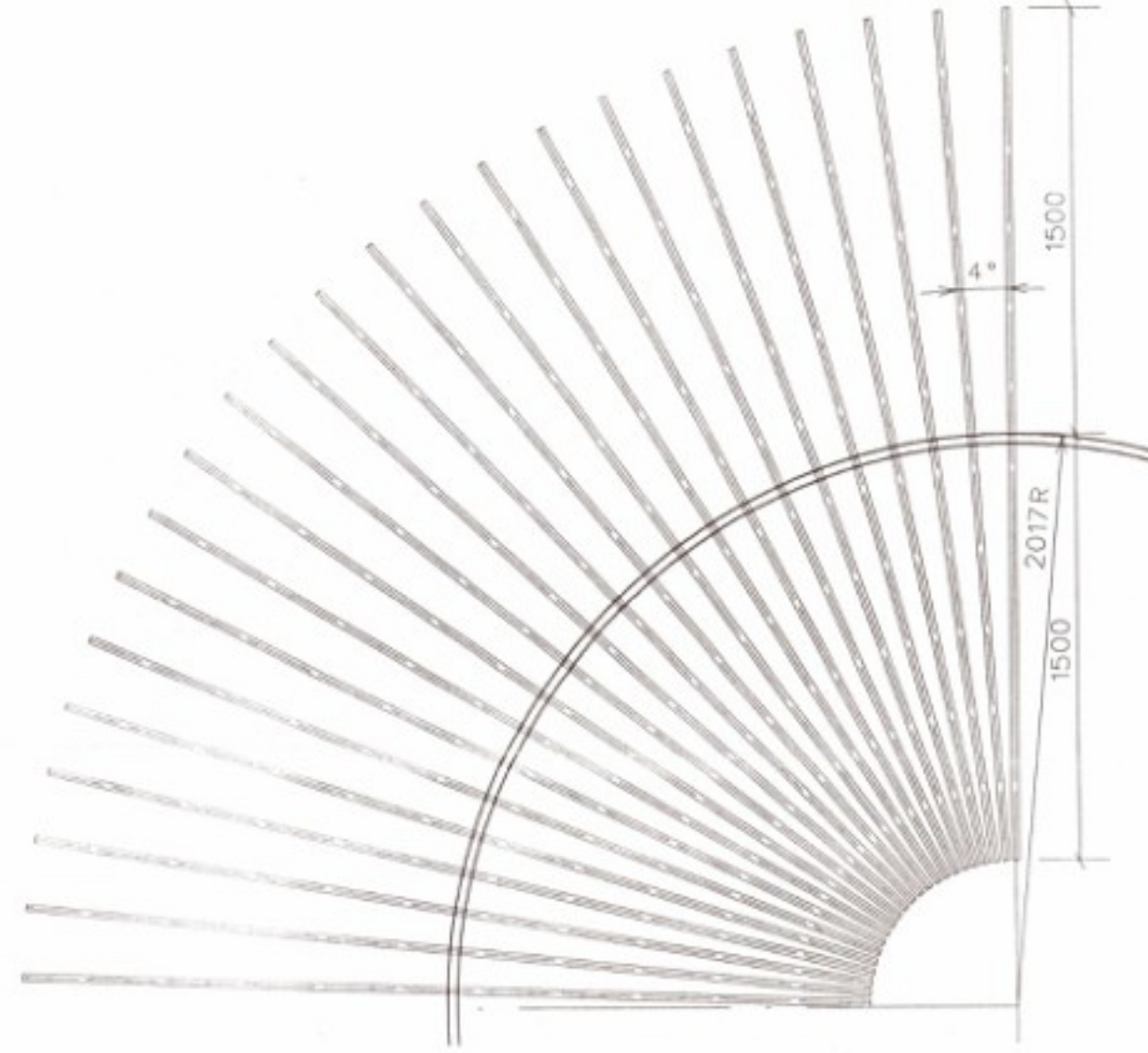
doorsnede B-B



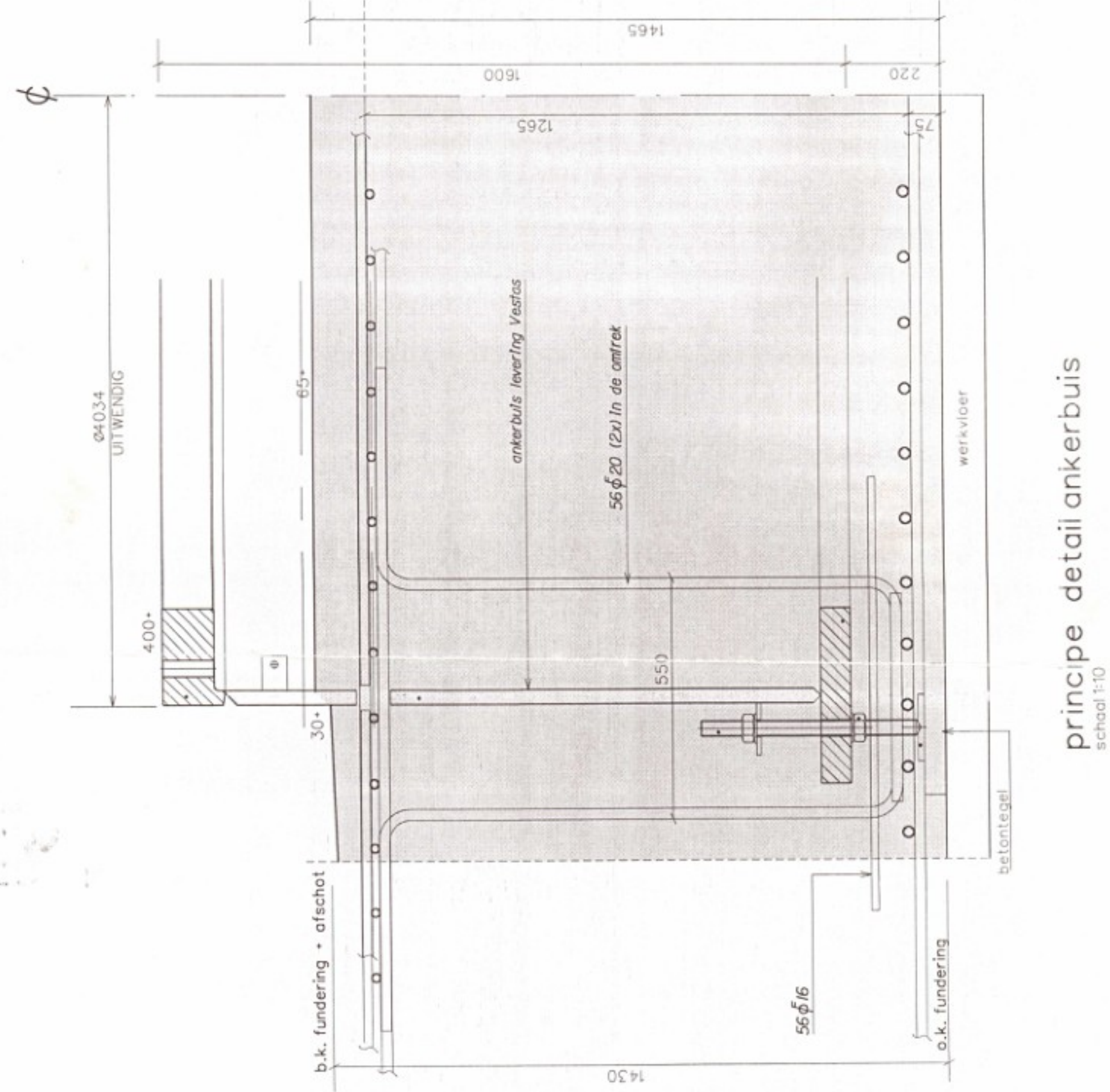
ankerbuis, mantelpijp en aardingsvoorzieningen



bovenwapening



passage wapening door insertring

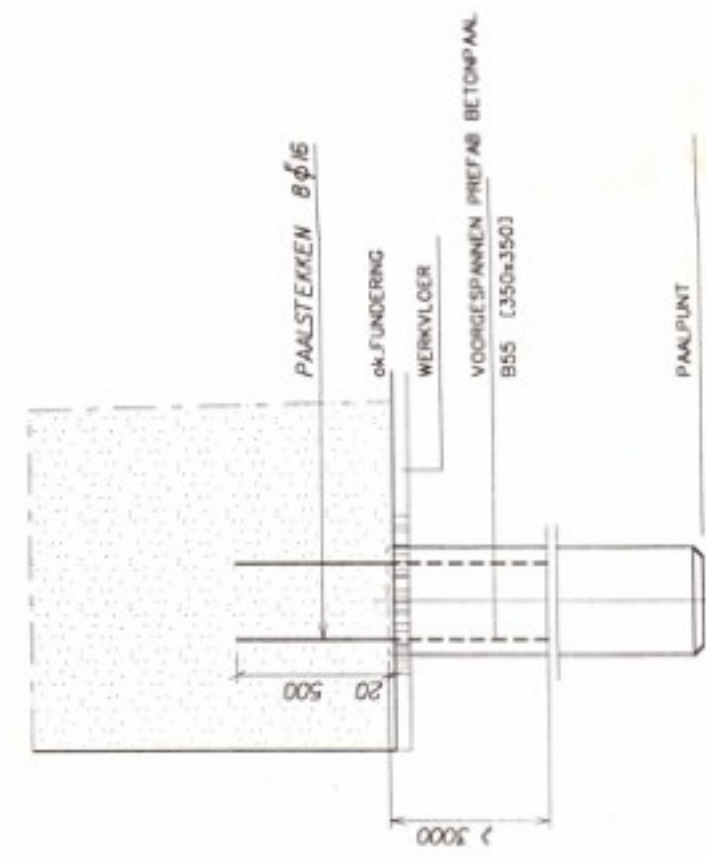


school 1:10

voorgespannen prefab.betonpielen

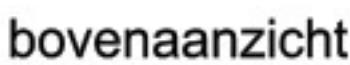
MERK	SONDERING	PALLEN AFMETING mm	M.V. t.o.v. NAP	D.K. FUND. t.o.v. NAP	PAALFUND t.o.v. NAP	MINIMUM PAALFONDIE
	DKM 1A	Ø 350	- 4,06 M	- 3,76 M	- 19,00 M	14,30 M
	DKM 1B	Ø 350	- 4,02 M	- 3,72 M	- 19,00 M	14,30 M
	DKM 2A	Ø 350	- 4,79 M	- 3,49 M	- 20,00 M	15,05 M
	DKM 2B	Ø 350	- 4,29 M	- 3,49 M	- 20,00 M	15,05 M
	DKM 3A	Ø 350	- 4,65 M	- 4,65 M	- 19,00 M	13,70 M
	DKM 3B	Ø 350	- 4,65 M	- 5,60 M	- 19,00 M	13,70 M
	DKM 4A	Ø 350	- 4,29 M	- 3,49 M	- 19,00 M	14,05 M
	DKM 4B	Ø 350	- 4,45 M	- 3,45 M	- 19,00 M	14,05 M

Alle stekkers van de Reijnen door middel van de draadjes worden aan elkaar verbonden. Het is niet nodig dat alle draadjes van de stekkers worden gebruikt. Het is voldoende dat de draadjes van de stekkers worden gebruikt die de draadjes van de stekkers verbinden. Het is niet nodig dat alle draadjes van de stekkers worden gebruikt. Het is voldoende dat de draadjes van de stekkers worden gebruikt die de draadjes van de stekkers verbinden.



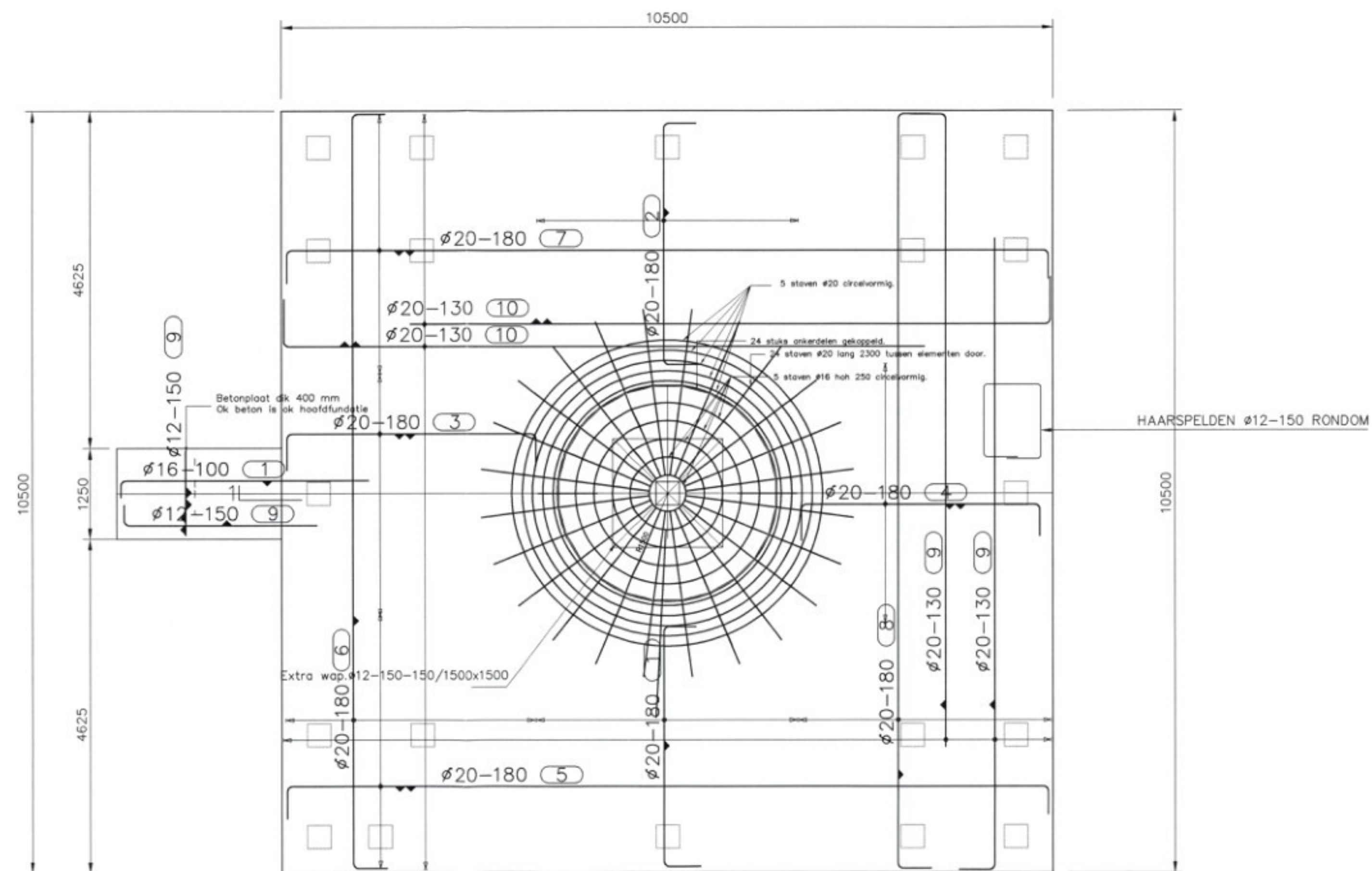
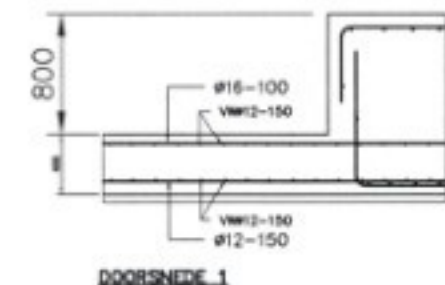
(SCHALL 1920)

[illegible]

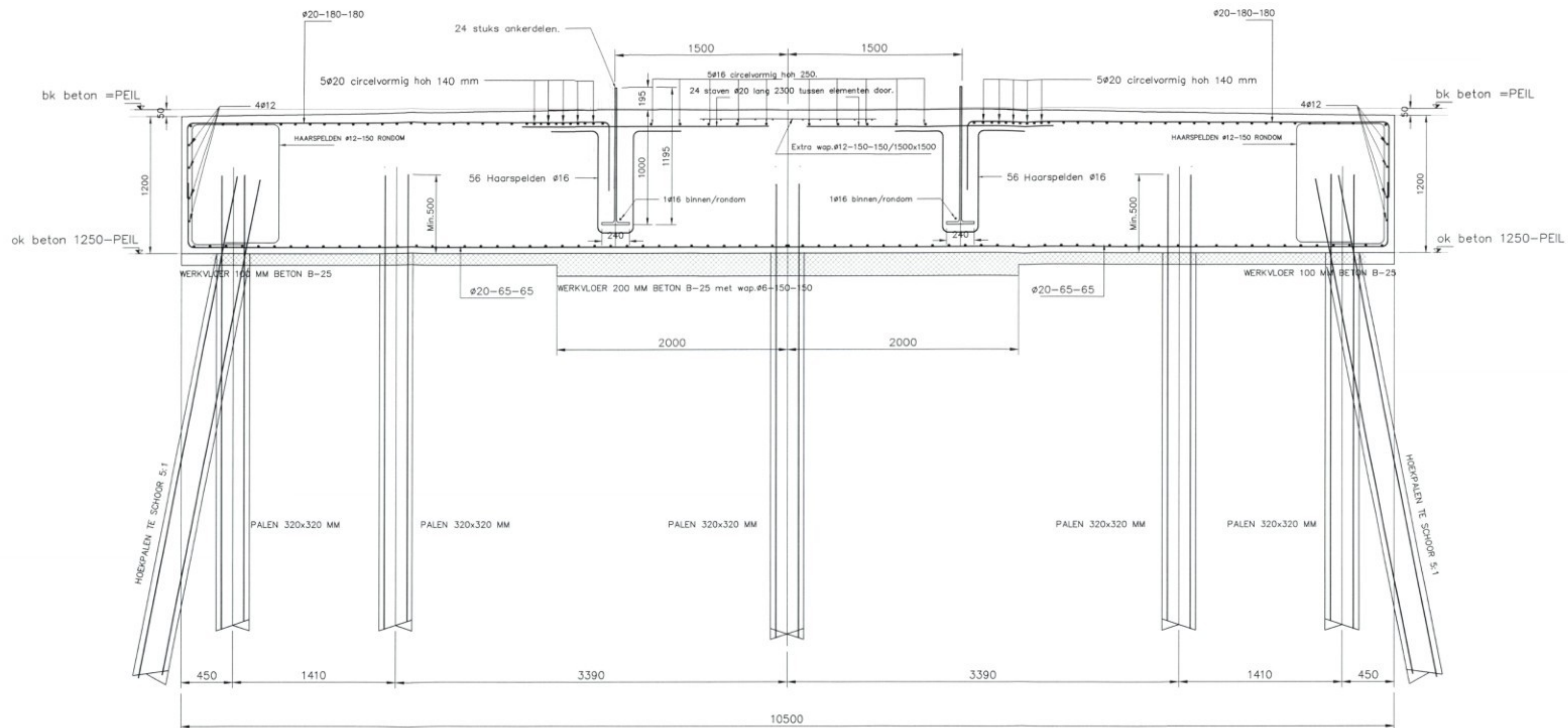


GEGEVENS FUNDERINGSBLOK
 Afmeting en palenplan, zie bovenstaande afbeelding
 Wapeningsstaal FeB500
 Wapening onder: ϕ 20-160
 Wapening boven: ϕ 16-150
 Radiaal: 60ϕ 20, lengte 150 meter
 Ophangwapening : zie getekend detail
 Paalgegevens: prefab voorgespannen betonpalen
 afmeting: 350x350 ,lengte ca.14 meter
 betonkwaliteit B55
 milieuklasse 2

[illegible]

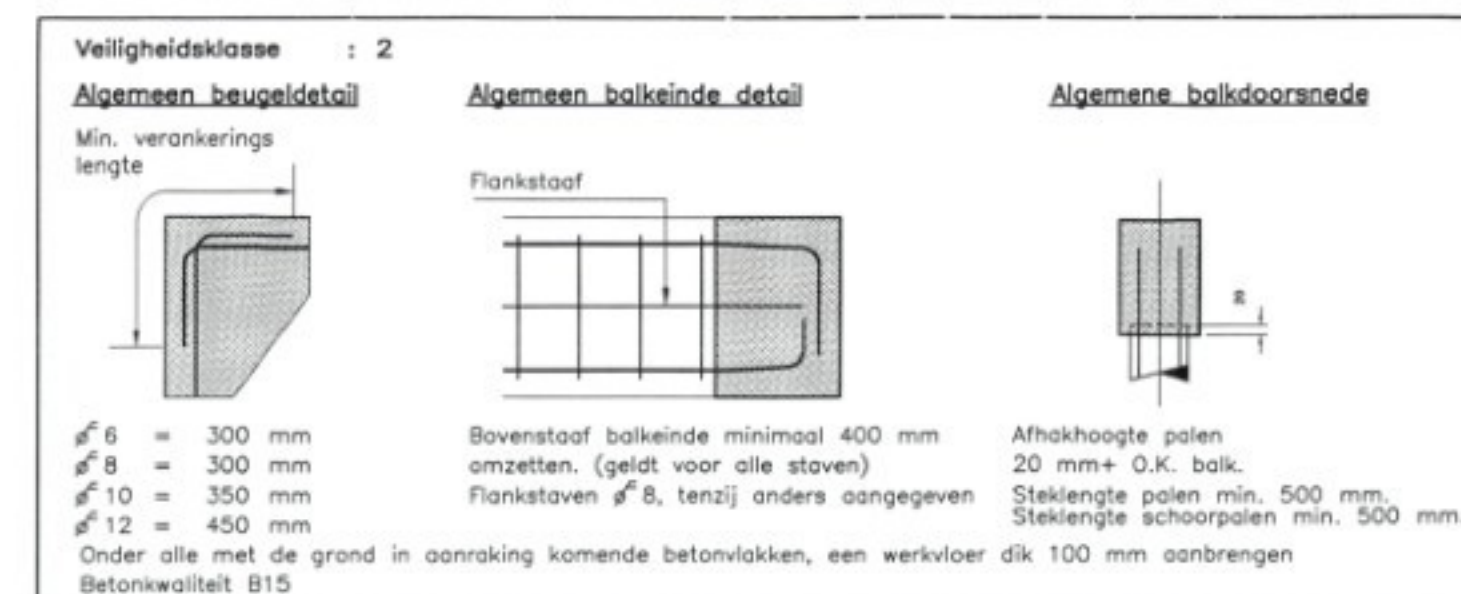


BETONSCHEMA/BASIS-WAP.SCHEMA
SCHAAL 1:50
Voor de overige wapening zie doorsnede.



DOORSNEDE/PRINCIPE
SCHAAL 1:25

LET OP POSITIE MANTELBUIZEN.



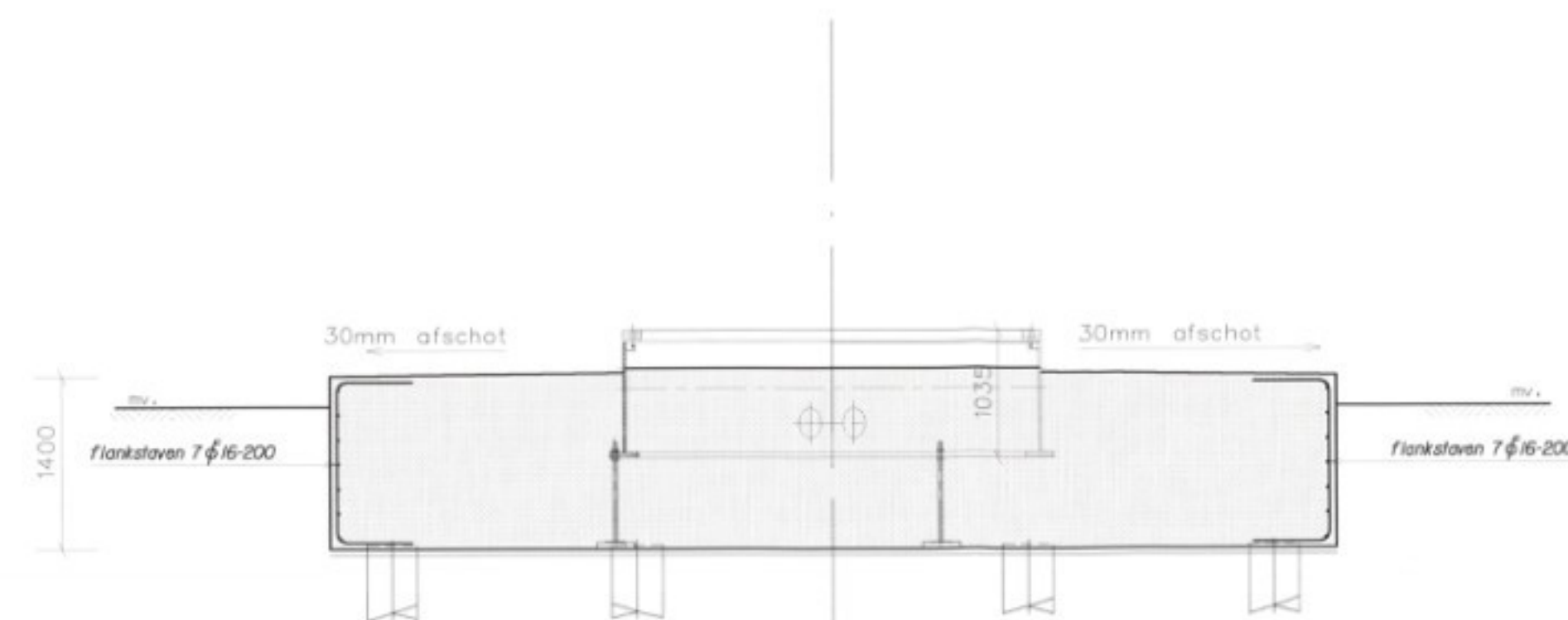
Uitvoering volgens de VBU (NEN 6722)				
Milieuklasse	: 2	Overlappingslengte	: min. 50 x staafdiameter	
Konsistentiegebied	: 2	Overlappingslassen	: bovenwapening tussen de steunpunten	
Betonkwaliteit	: B25	onderwapening boven de steunpunten	: lassen verspringend aanbrengen	
Staalklasse	: FeB 500 HWL	in de bovenwapening een startsleuf vrijhouden van min. 50 mm		
Cementsoort	: Hoogoven A			
Zetmaat	: 50-90 mm			
X3 voor het ontkisten	: 25 N/mm ²			
Betondekking (mm)		Vloeren	Balken	Wanden
Onder	: 50			
Boven	: 50			
Zij	: 50			

G				
F				
E				
D				
C				
B				
A				
Wijz.	Datum	Omschrijving wijziging	Get.	Gez.

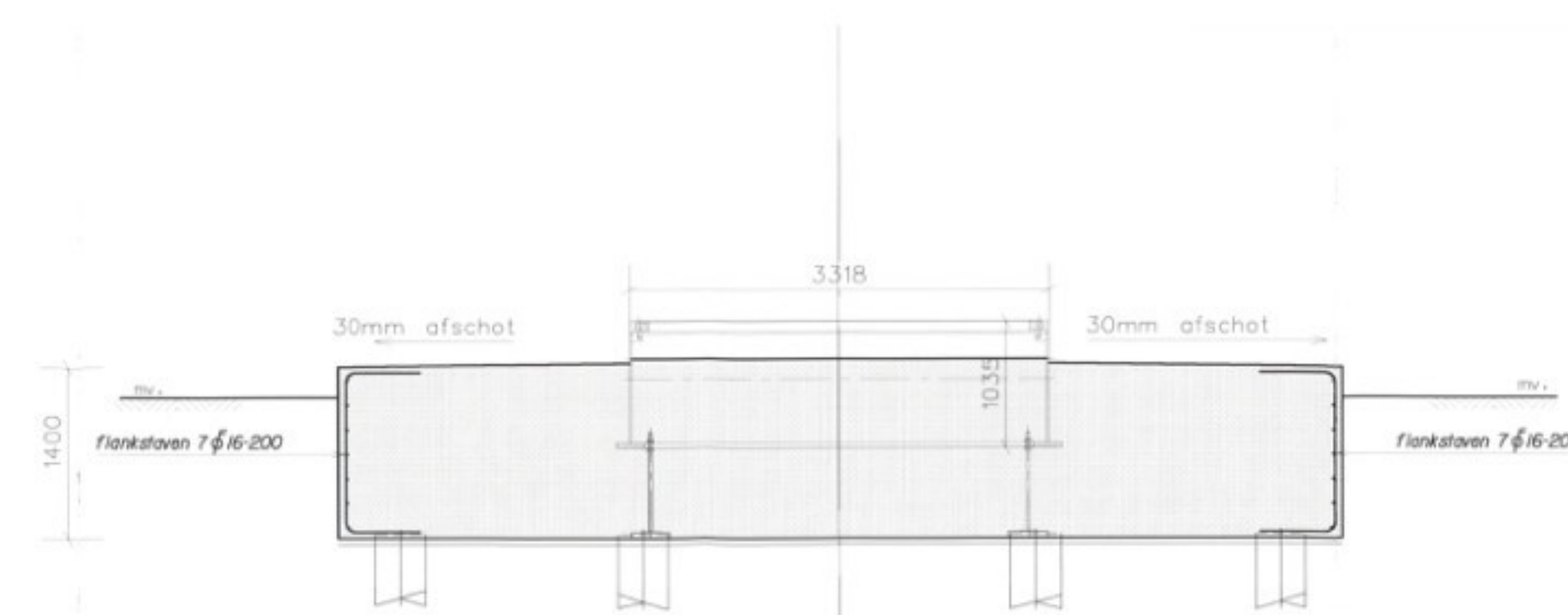
Status tekening:	DEFINITIEF	Onderdeel:	FUNDATIESCHEMA
Project:	Windturbine 750 KW/NM te Zeewolde	Geen:	SR
Opdrachtgever:	NEG/MICON HOLLAND	Form:	A-1
Datum:	26-03-2002	Gezien:	SR
		Schaal:	1:50
		Projektnr.:	Wolff.01-184
		Tekeningnr.:	B-1

INGENIEURSGROEP ROMKES BV

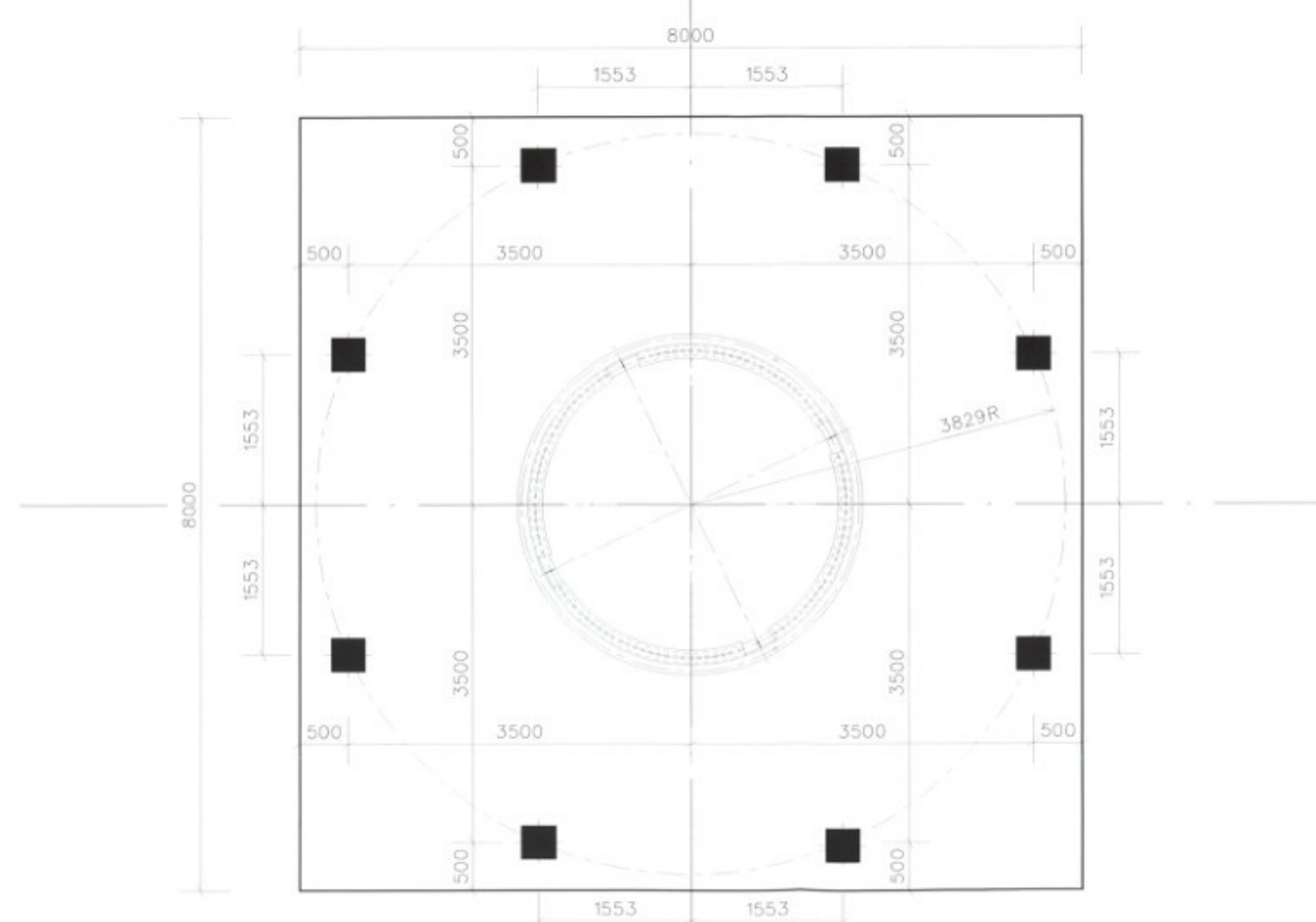
Industrieweg 7, 8521 MB St. Nicolaasgep
Tel.: (0513) 43 22 28 / Fax: (0513) 43 25 36
e-mail: post@ingenieursgroepromkes.nl



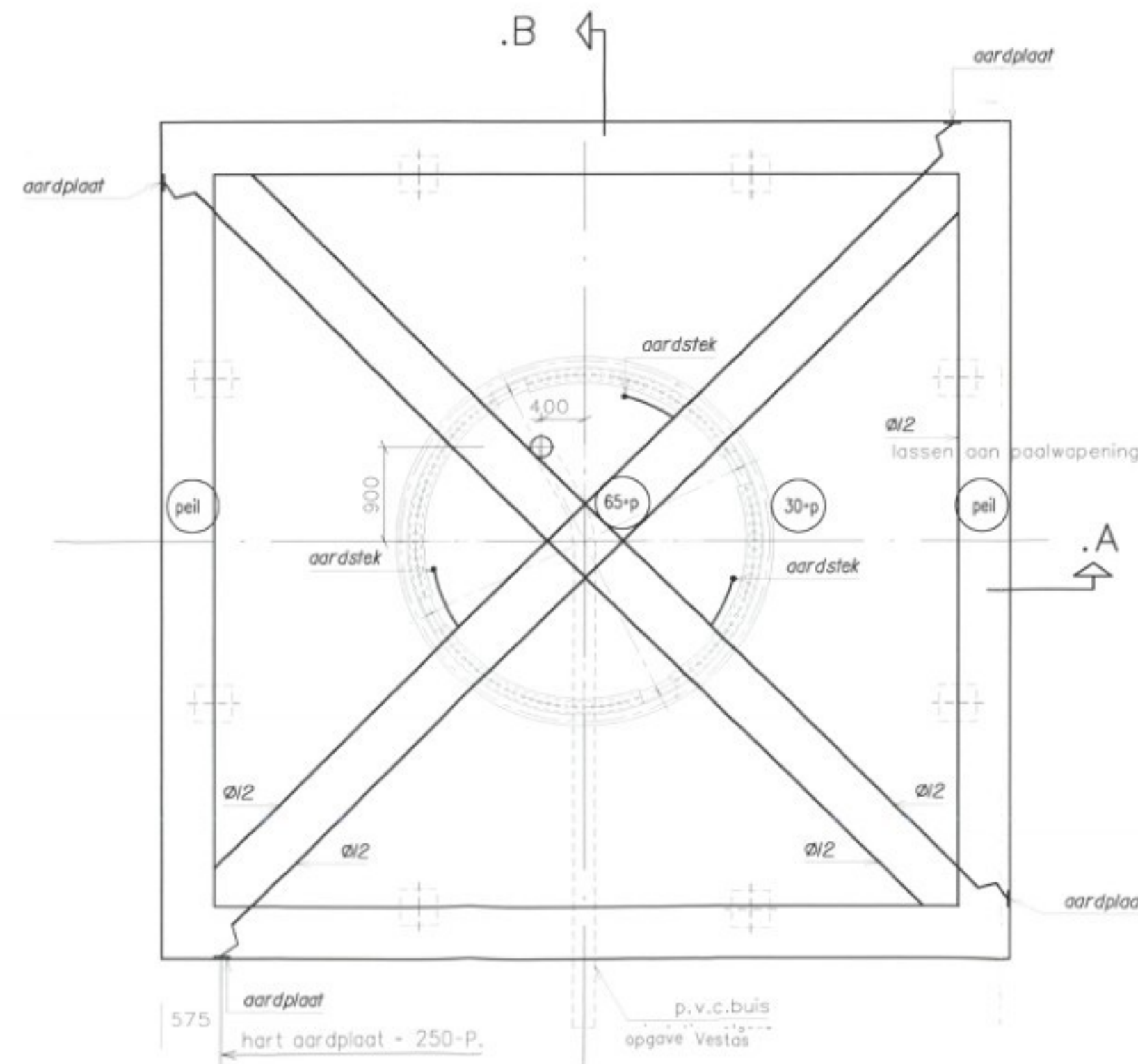
doorsnede A-A



doorsnede B-B



palenplan



ankerbuis, mantelpijp en aardingsvoorzieningen

Alle stekelinden van de helpalen doorverbinden middels gepalvaniseerde stalen U-bouten of lassen met een basische elektrode. Las betreft geen sterkte las te zij in doch dient alleen als elektronische doorverbinding.

Een flankstaaf rondom moet door middel van deugdelijke lassen worden door verbonden met alle onder- en bovenwapening.

Vanaf de hoeken twee staven met een diameter van 12 mm diagonaal naar het centrum van de insertring lassen aan de bovenwapening.

De drie aardstekken binnen de insertring aan deze diagonale staven lassen (minimaal drie aardstekken). Het koperen uiteinde steekt boven de betonnen vloer uit en moet tussen de 100 en 150 mm van de wand van de insertring afhangen.

De insertring moet op minimaal 4 plaatsen door middel van lassen worden verbonden met de onderwapening en door middel van 4 lassen met de boven wapening.

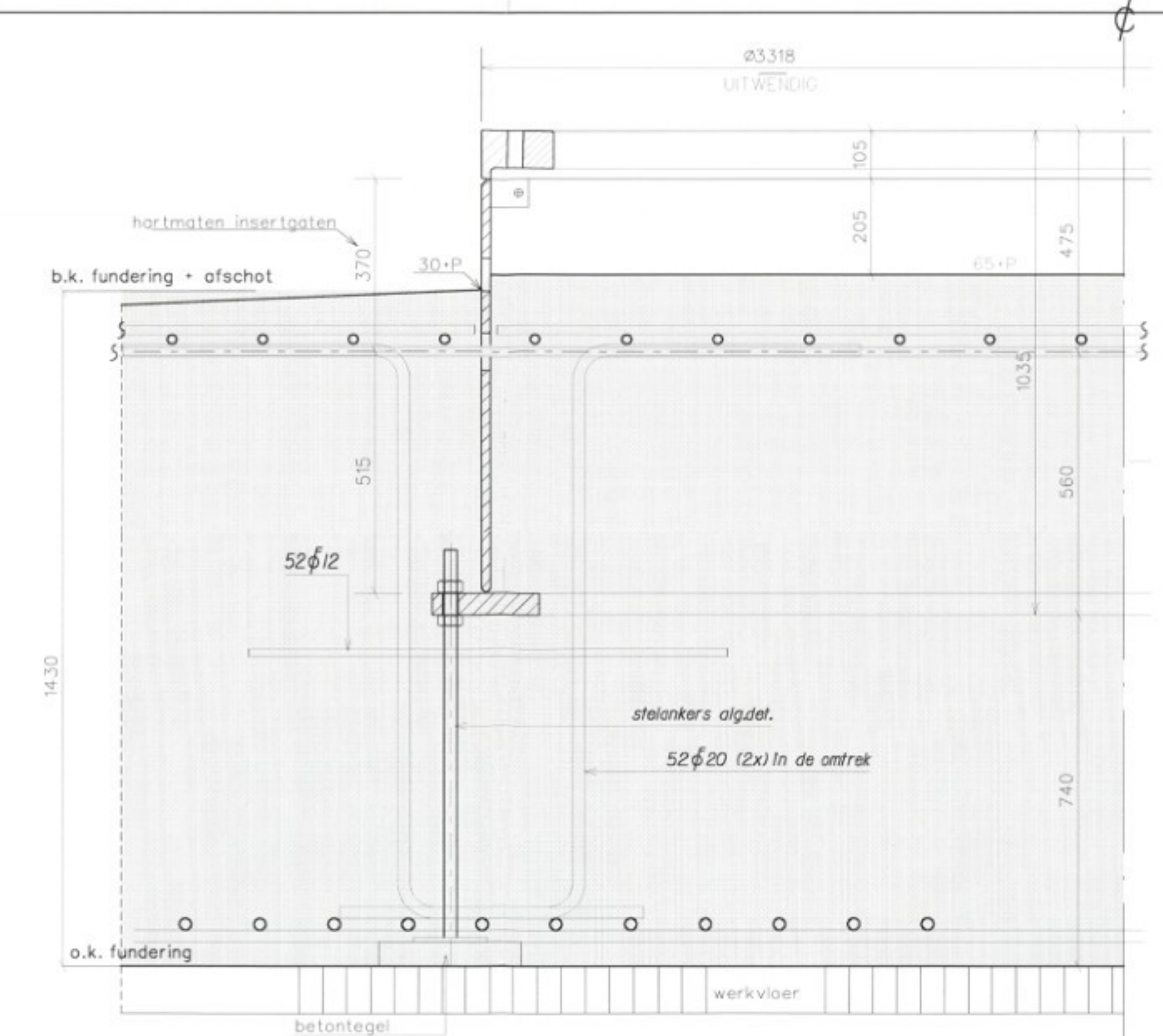
De vier aardplaten moeten strak tegen de bekisting worden aangebracht zodat ze na het starten zichtbaar blijven. De plastic stappen in de aardplaten mogen niet verwijderd worden.

Aardplaten door middel van deugdelijke lassen verbinden met de diagonaalstaven

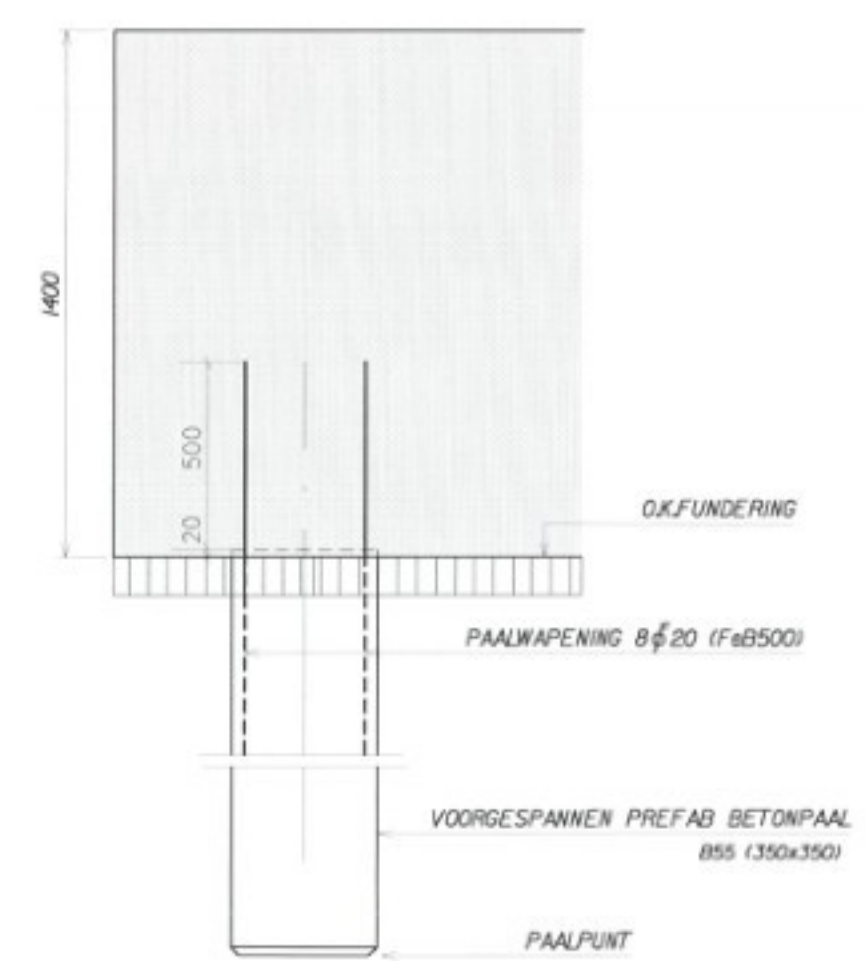
De maatvoering voor wat betreft aardplaten zie tekening.

Aardstekken 3x en aardplaten 4x worden door Vestas geleverd.

Indien deze instructie niet duidelijk is of niet kan worden opgevolgd dient de aannemer contact op te nemen met Vestas.



principe detail ankerbuis
(schaal 1:10)

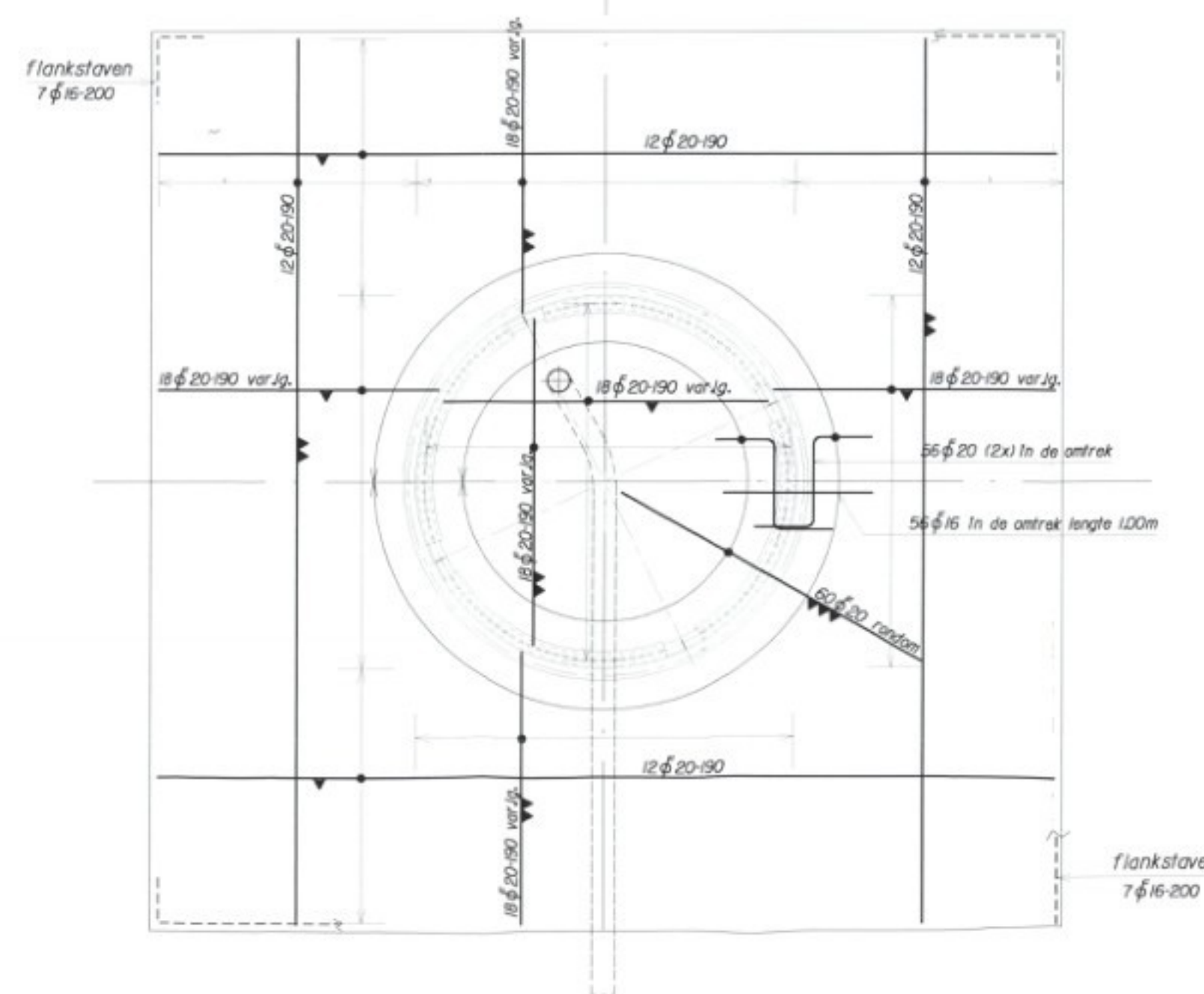


ALG. PAALDETAIL
(schaal 1:20)

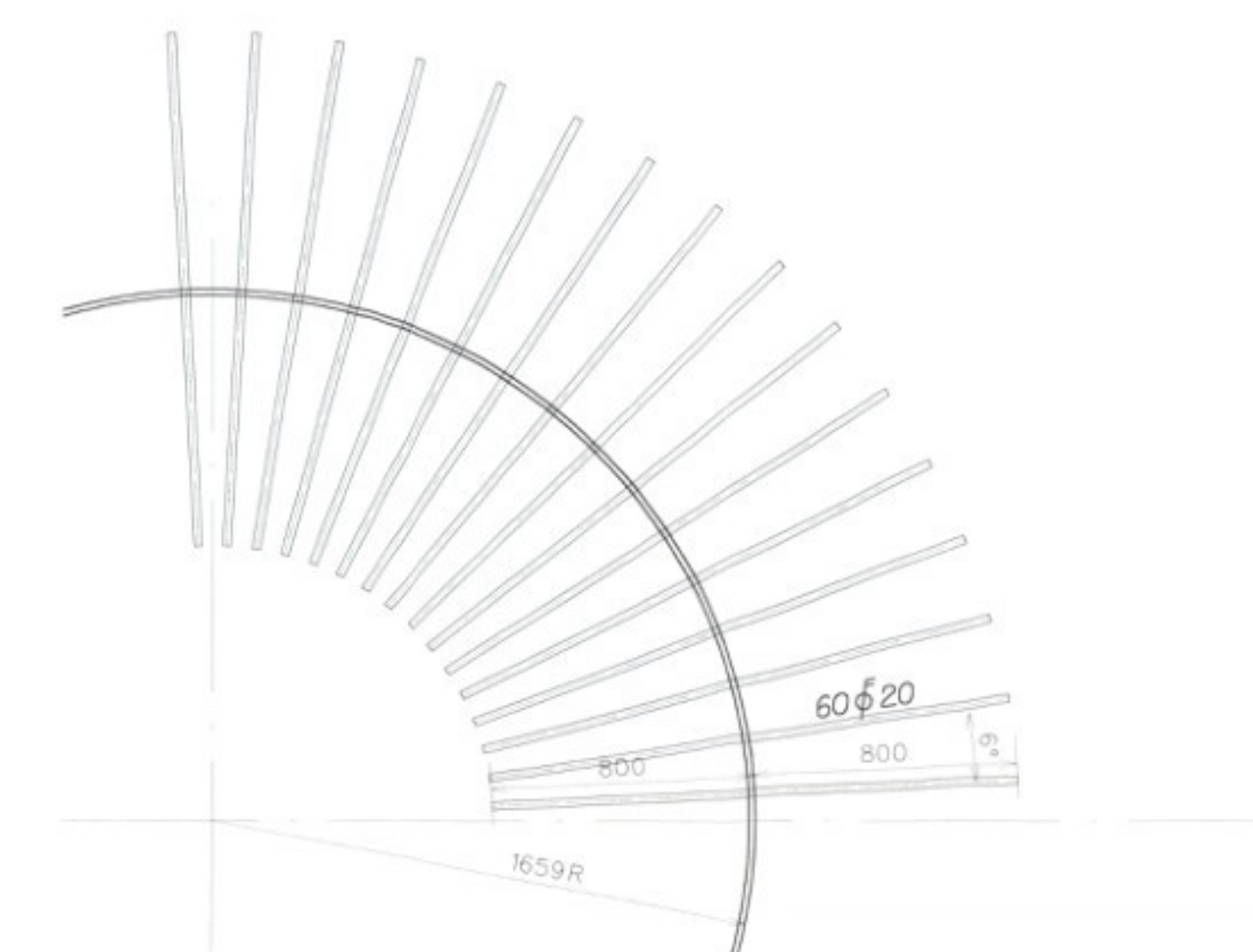
PAALRENVOOI									
voorgespannen prefab.betonpalen									
MERK	Sondering nr.	MV m lav VP	BK blok m lav VP	OK blok m lav VP	PP m lav VP	Paallengte netto	Veranker lengte	Min. Bruto loodlengte	doorsnede mm²
DKM	1	0,05	0,25	1,15	17,00	15,85	0,50	16,35	350x350
DKM	2	1,10							



onderwapening



bovenwapening



passage wapening door insertring

INGEKOMEN 03 MRT 2003
01/4302

DEWAPEND BETON				BETONDEKKING		
sterkteklasse B 35				boven	onder	zijkant
Willekklassen: 2				vloeren	50	50
cement: Hoogoven cement CEM III/B 42,5 LH HS				wanden		
max.korrel: 31,5				balken		
wapeningsstaal: FeB 500				kolommen		
ontkisten volgens VBI 1988				poorten		

rev	datum	status	base	get	omschrijving	base
1	24-03-2003	3	U	rvk	getekend	
2						
3						
4						
5						
6						
7						
8						
9						
10						

D3BN civiel ingenieurs
Postbus 22145 1000 CC Amsterdam telefoon 020 699 0101
Fax 020 699 0433

dalton