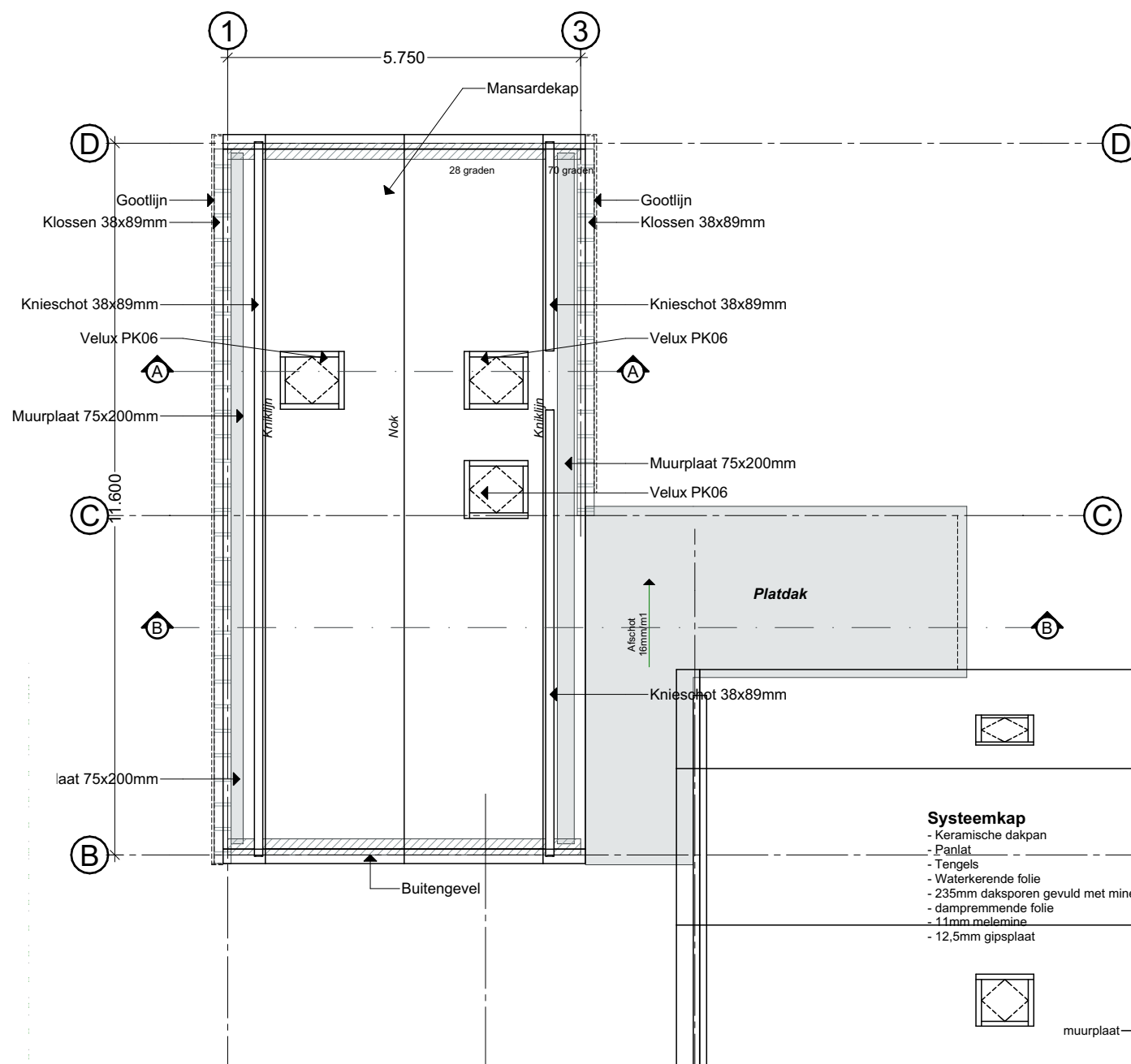


Verdiepingsvloer
Houten balklaag afm. ntb
Veranderlijke belasting conform berekeningen constructeur

1e verdieping



Nok

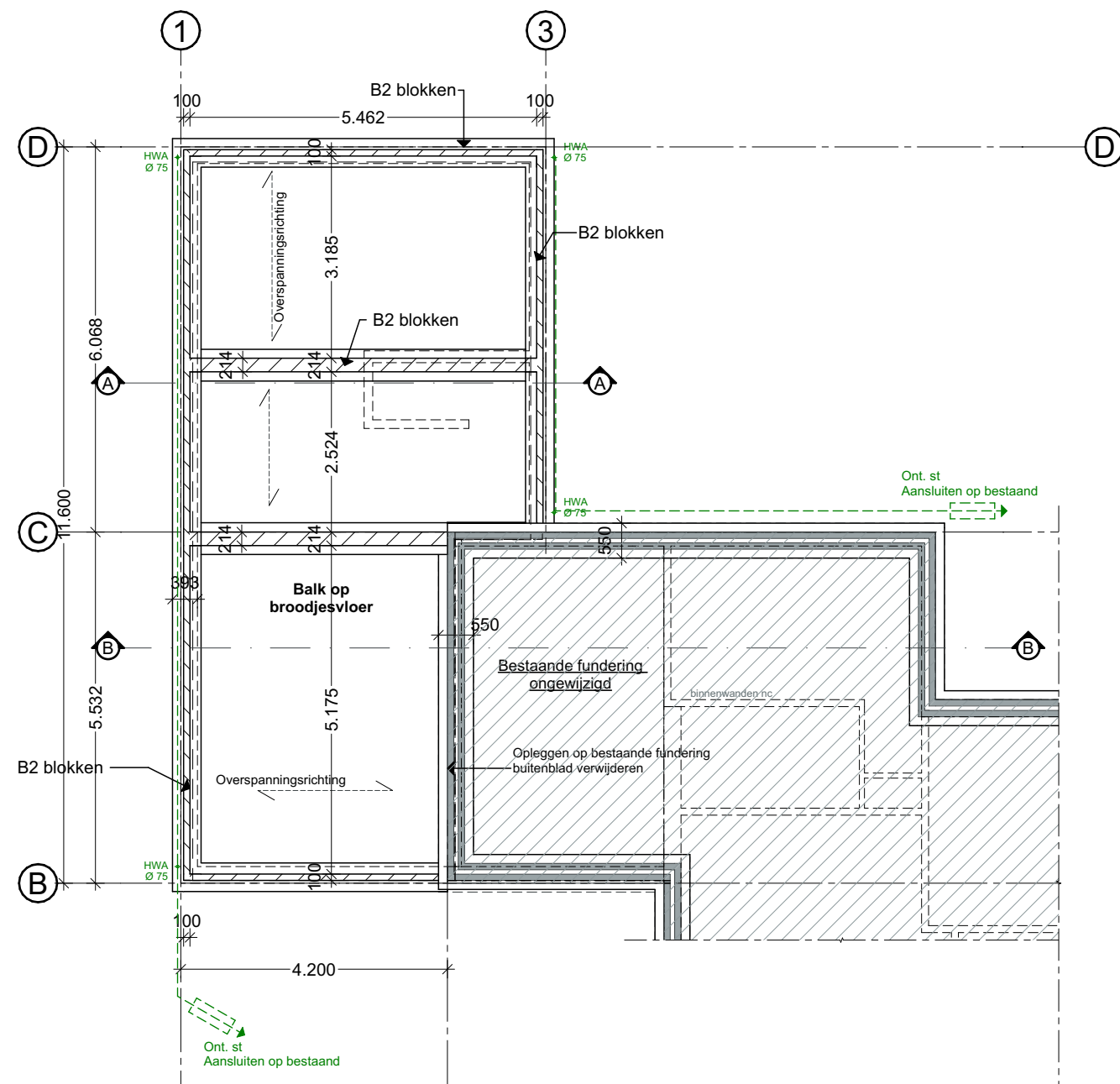
Systeemkap
- Keramische dakpan
- Panlat
- Tengels
- Waterkerende folie
- 235mm daksporen gevuld met minerale wol
- dampremmende folie
- 11mm melemine
- 12,5mm gipsplaat

Verdiepingsvloer
- Eschivoer
- 18mm multiplex
- Houten balklaag afm. ntb
- 22mm rachsels
- 12,5mm gipsplaat

Verdiepingsvloer
- Eschivoer
- 18mm multiplex
- Houten balklaag afm. ntb
- 22mm rachsels
- 12,5mm gipsplaat

Systeemkap
- Keramische dakpan
- Panlat
- Tengels
- Waterkerende folie
- 235mm daksporen gevuld met minerale wol
- dampremmende folie
- 11mm melemine
- 12,5mm gipsplaat

Platdak
- EPDM dakafwerking
- 80mm harde persing
- 18mm multiplex
- Houten balklaag afm. ntb
- 22x50mm rachsels
- 12,5mm gipsplaat



Fundering

Gemeente Texel **.txl**

Behoort bij besluit van
Burgemeester en Wethouders van Texel,
zaaknummer: 3700891
kenmerk document: Bijlage 2/2
namens de burgemeester en wethouders van Texel,

mevrouw mr. A.M.T. Wezel
teamleider Vergunningen, Toezicht & Handhaving

Renvooi

Maten in het werk te controleren en vergelijken met overige tekeningen

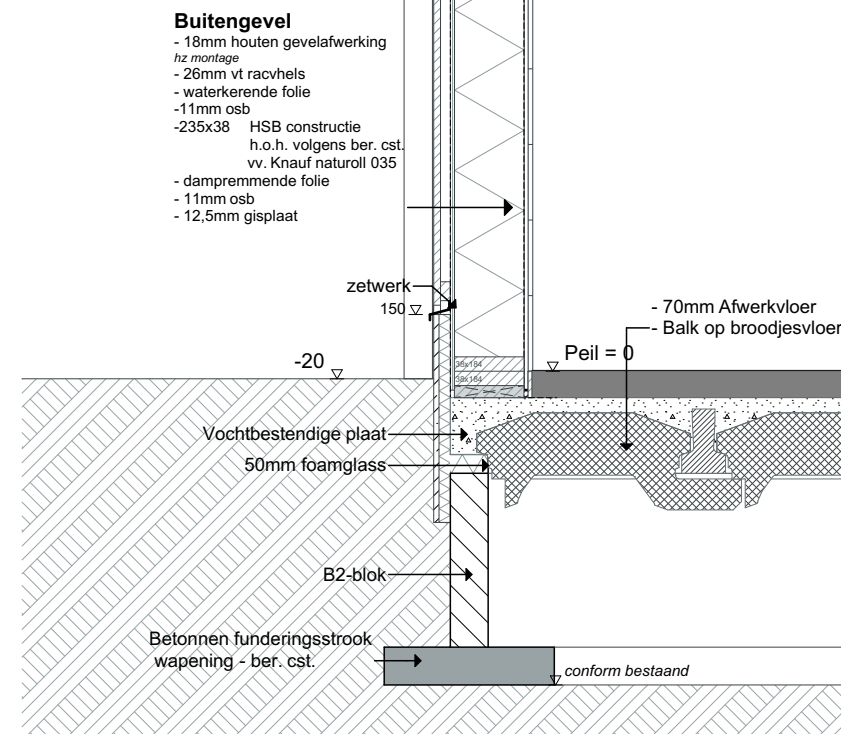
Constructies en installaties in principe aangegeven. Definitieve uitvoering volgens nadere berekeningen/tekeningen constructeur/installateur/adviseur en fabrikant

Alle constructies en installaties indien niet ander aangegeven. Uitvoeren conform het bouwbesluit

Riool Ø125 aansluiten in overleg met installateur/gemeente

Riolerings gescheiden systeem:
Van PVC met ontsappingsstukken, aanleggen in afm. als aangegeven tot erfafscheiding voor:
- Hemelwater 125mm
- Afvalwater 125mm

Verankeringen: (algemene opmerking)
- De balken, muurplaten, zelfdragende dakelementen e.d. verankeren met de juiste verz. stalen balkankers, muurplaat- en opwaalankers
- Houten constructiedelen onderling verbinden met BAT-ijzers.
- Voor bevestiging de nodige passende blankstalen, verz. stalen, RVS en/of koperen nagels, slagschroeven, schroeven, houtdraad bouten, slotbouten met ring, moer en/of pluggen toepassen.



Fragment Doorsnede B-B
Schaal 1:20

Architectenburo
VEEGER

Project: **Uitbreiding woning**

Aan de Mulderstraat

Onderdeel: **Constructieprincipe**

Fundering, 1e verdieping, Nok

Datum: 16-12-2025
Getekend: gb
Schaal: 1:100, 1:20

Formaat: A2

Werk: **2337**
Tekening: **30**

www.veegertexel.nl
Kogerstraat 43

info@veegertexel.nl
1791 EP Den Burg
0222-314037
Kvk 57351570