

Situatie
SCHAAL 1 : 500

Gloobaal werktein

Kadastrale grens

Ontwerp

Kadastrale grens Provincie

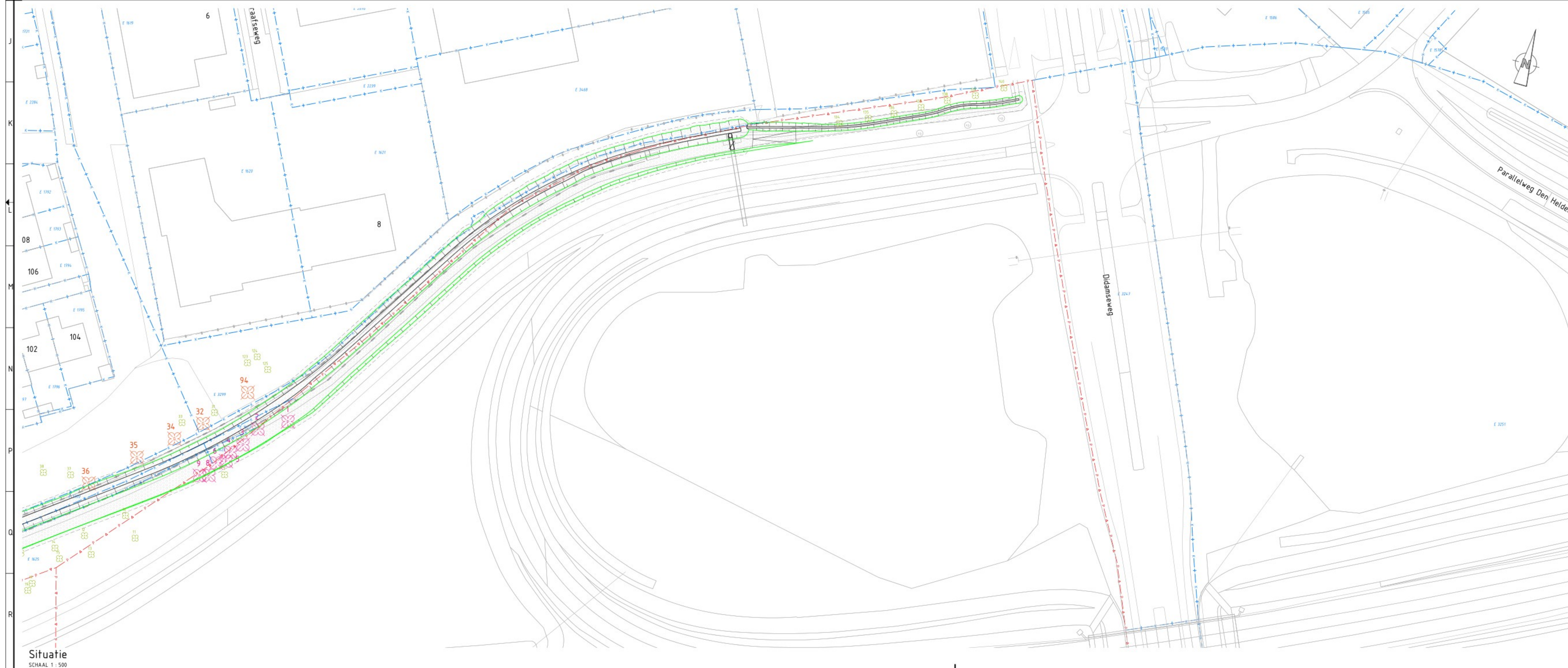
92

Boom kappen op Gemeentegrond
aantal : 20 st

116

Boom kappen op Provinciegrond
aantal : 58 st

Boom te handhaven



Situatie
SCHAAL 1 : 500



Opmerkingen

- Maten in meters en dimensies van materialen in mm, tenzij anders aangegeven.
- Coördinaten in RD-stelsel en hoogtematen in meters t.o.v. N.A.P.

SCHAAL 1:500

4.0	Aantal en onderlegger gewijzigd ijm nieuw ontwerp	RJN	MLK	MLK	28-04-2025
3.0	Tabel bomen verwijderd	RTN	RVS	TVR	15-02-2024
2.0	Aanpassingen n.a.v. opmerkingen OG verwerkt	RTN	RVS	TVR	20-12-2023
1.0	Eerste uitgave	RTN	RVS	TVR	18-12-2023
versie	wijzigingen	getekend	controle	gezien	datum uitgifte

Waterschap Rijn en IJssel

Optimalisatie Watergang Molengaarde

Tekening t.b.v. kapmelding

Provincie Gelderland

Avecu

de Bondt

projectnr

213613

status

Definitief

schaal

1500

blad

01

tek.nr

01

213613-AdB-TEK-9999