

## LEGENDA

	- Dragend metselwerk onder vloerplaat
	- Lijstpat op vloerplaat volgens tabel lijn- en puntlasten op vloerplaat
	- R+M = rollaag + 2 lagen murfor
	- Stalen latei
	- Beton onder vloerplaat
	- Beton op vloerplaat
	- Metselwerk
	- Prefab betonlatie vloerdragend (tenzij anders aangegeven)
	- Verstevikte strook in vloerplaat, volgens vloerfabrikant (tenzij anders aangegeven)

LIJN- EN PUNTLASTEN OP VLOERPLAAT		
	PERMANENT	VERANDERLIJK
F1	2.00 kN/m <sup>2</sup>	5.00 kN/m <sup>2</sup>
q1	15.00 kN/m <sup>2</sup>	1.00 kN/m <sup>2</sup>
q2	50.00 kN/m <sup>2</sup>	5.00 kN/m <sup>2</sup>
q3	20.00 kN/m <sup>2</sup>	1.00 kN/m <sup>2</sup>
q4	6.00 kN/m <sup>2</sup> alle 100mm kalzandsteenwanden appartementen	0.00 kN/m <sup>2</sup>
q5	6.00 kN/m <sup>2</sup>	2.00 kN/m <sup>2</sup>

# HOUTCONSTRUCTIES

- Houtconstructies: Eurocode 5	- Houtverbindingen: Eurocode 5 / conform leverancier
- Hoofdstaaf: europese eekhoorn	- Constructieve begijping: CBS3 / onderliggend
- Sterkklasse: C18 (standaard bouwhout)	- Duurzaamheidsklasse: II (standaard constructiehout)
- Dikte: C24 (constructiehout)	II (hout in buisafsteek)
- GL24c (gelamineerd hout)	I (hout in grondcontact)
- D30 (loofhout)	
- Houtlijn: D4 (constructief waaierstaaf)	

- Hout in contact met steenachtige materialen en kops hout dat contact staat met vocht voorzien van ten minste 2 lagen merie  
- Verbindingen in constructies: de5 uitvoeren in roeststaal  
- Samengeteste houtprofielen volgens specificatie leverancier

- Bovenstaande gegevens zijn van toepassing tenzij anders aangegeven

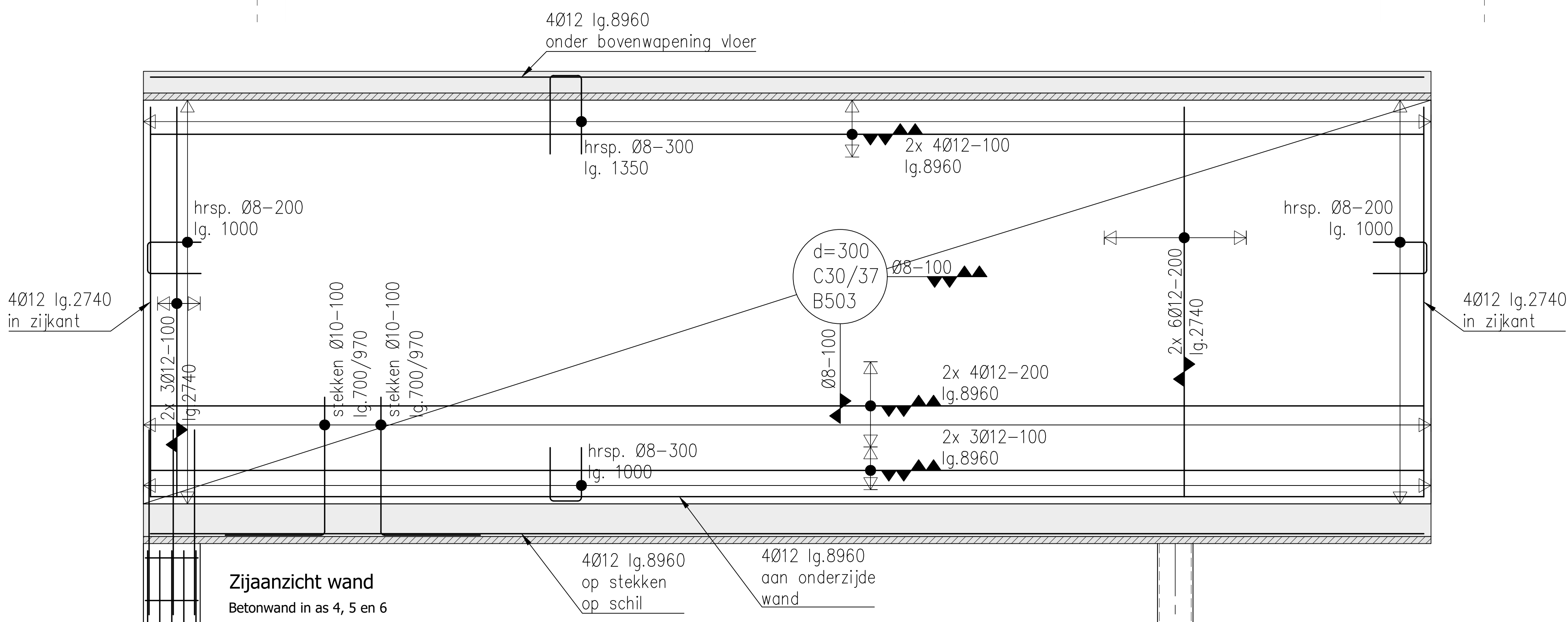
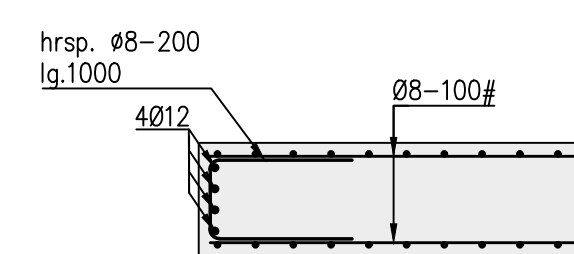
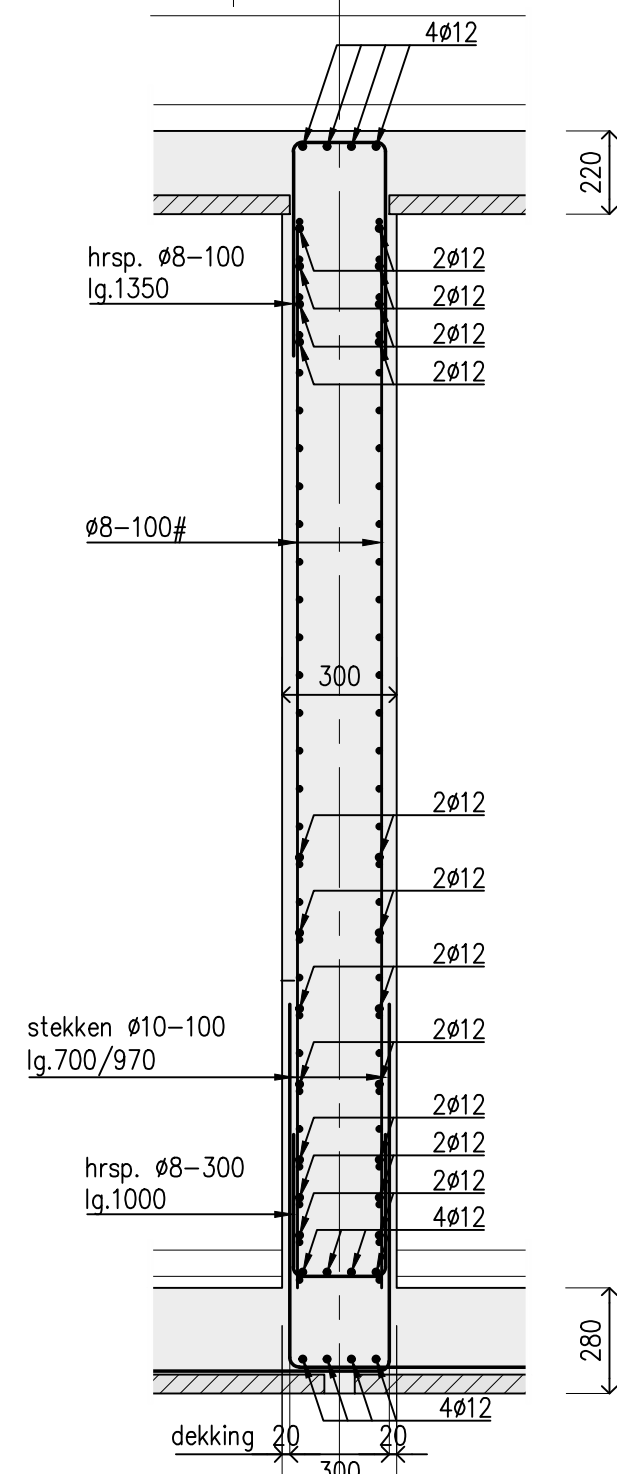
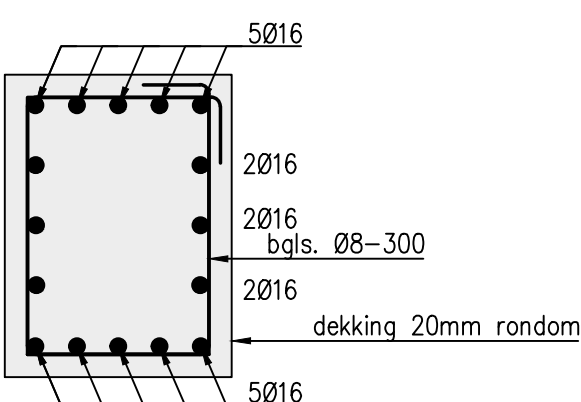
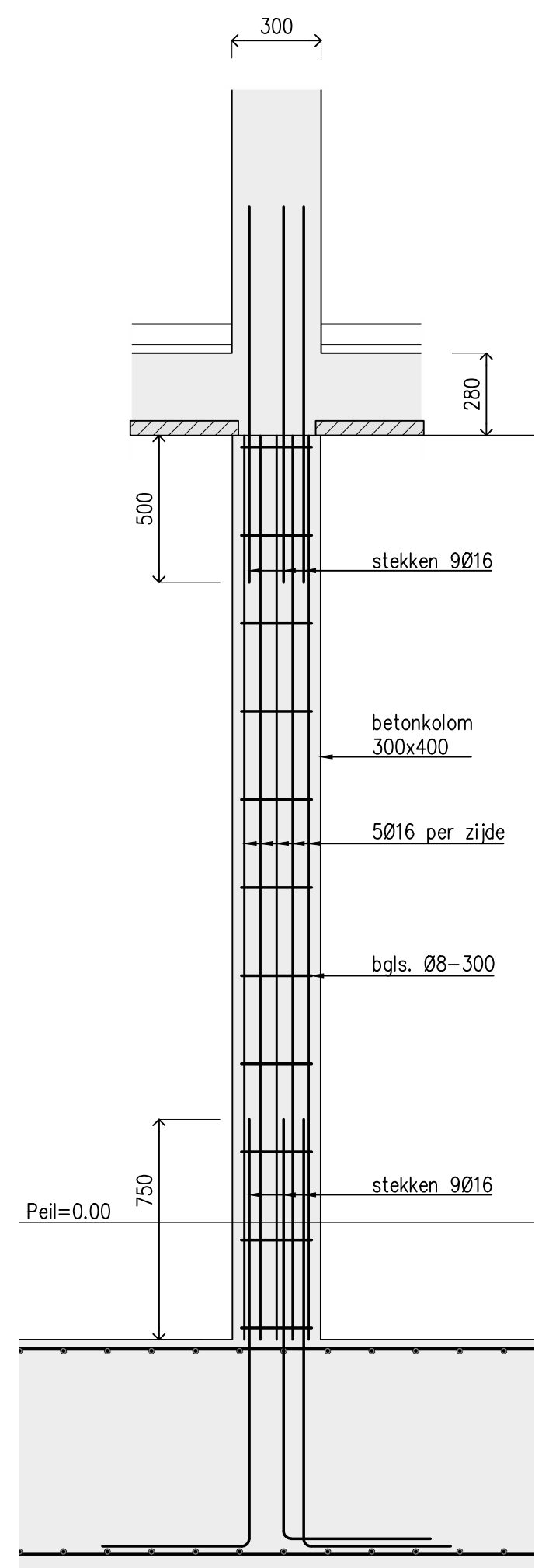
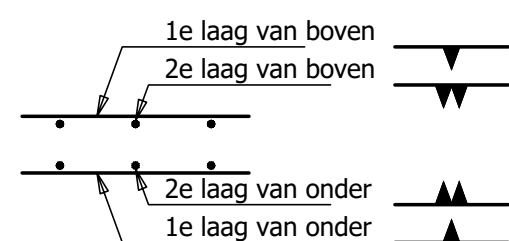
# STAALCONSTRUCTIES

- Staalconstructies Eurocode 3	- Stestipce:	volgens CEN/Awbeleving 24 1 c.m. NEN-EN 206-NEN 805, krimpame cengebiedende
- Staalwallte: S235JR		morsel met een karakteristieke druksterkte m <sub>k</sub>
- (terzij anders aangegeven)	- Morse:	koort type en versiering volgens de vooraf bekracht
- Aankwalte: 4,6	- Behandeling staal:	staal slaven t.p.v. buidelbuis thermisch
- Lasterbending: as 5mm		verzekert, slagen ligen anders niet thermisch
- (terzij anders aangegeven)		vezel geheel meen uitgespoord de vlakken
- (terzij anders aangegeven)		welke in aanraking komen met beton
- (terzij anders aangegeven):	- Detailberekening verbindings staalconstructies volgens	
NEN 805: 150mm	tekening/berekening staalconstructies	
1.100/1200/1200, 1.200/2000: 150mm	- Staalconstructie onder bel peilummers of overlasten met beton	
1.100/1200/1200, 1.1400/1400: 150mm	volgens de toelichting, koppen en omheersduren: volgens	
1.100/1200/1200, 1.2500/900: 150mm	fabrikant/leverancier	

METSSELWERKCONSTRUCTIES			
- Mortels conform:	Eurocode 6	- standaard:	CS12 / PM20
- Genormaleerde druksterkte conform:	Eurocode 6	- klinkers:	CS20 / PM25
- Druksterkte lijnwerk minimaal:	12.5 N/mm²		
- Druksterkte mortel minimaal:	10.0 N/mm²		wanden dik 100mm, tenzij anders aangegeven
- Gemiddeld aantal spouwankers conform:	CUR71		

## BETONCONSTRUCTIES

- Betonconstructies:	Eurocode 2	
- Betonkwaliteit:	C20/25	
- Staalkwaliteit:	B500	
- Milieuklasse:	XC2/XC3	
- Verankeringslengte:	47x staaldiameter	
- Betondekking:	70mm onder/30mm boven	
- Basisgegevens toepassen (tenzij anders aangegeven)		



# Legenda toegepaste uitzonderingsgrondslagen

In dit document zijn gegevens geanonimiseerd op grond van:

Wet	Artikel	Omschrijving	Pagina's
Wet open overheid	Art. 5.1 lid 2 sub e	De eerbiediging van de persoonlijke levenssfeer	1