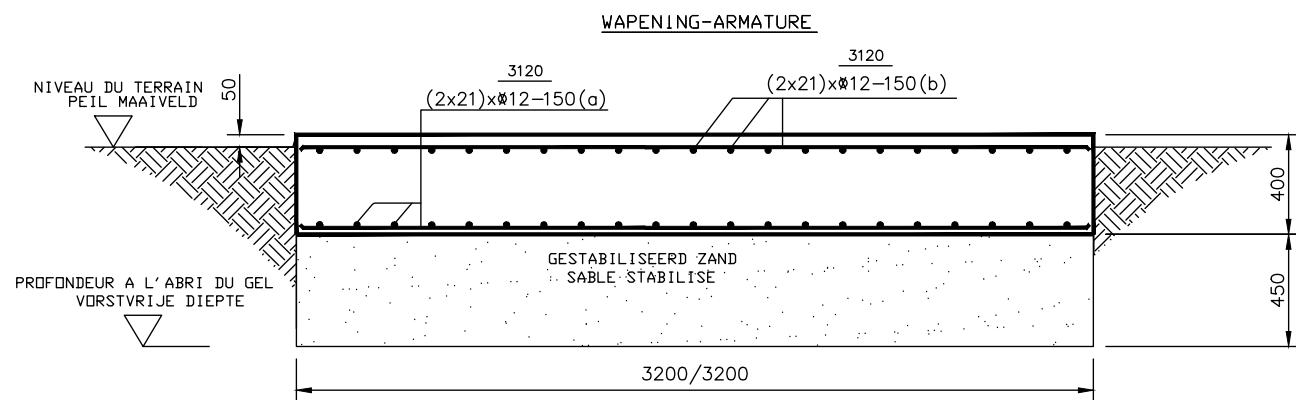


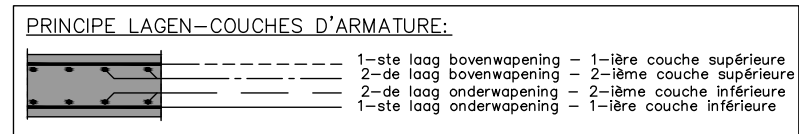
-aangenomen windbelasting 0.49 kN/m² op verticaal vlak
(eurocode 1, windlasten Benelux)
-draagkrachtige grond aangenomen op vorstvrije diepte met 0.1 N/mm²
nuttig draagvermogen (ter plaatse na te gaan)
-sterkteklasse beton: C30/37
-consistentieklasse beton: S3/F3
-staalsoort: BE 500 S
-omgevingsklasse: EE3

-charge présumée due au vent 0.49 kN/m² sur surface verticale
(eurocode 1, actions du vent en Benelux)
-sol portant présumé en profondeur à l'abri du gel avec capacité
portante de 0.1 N/mm² (à vérifier sur place)
-classe de résistance du béton: C30/37
-classe de consistance: S3/F3
-nuance armature: BE 500 S
-classe d'environnement: EE3

TANKGEGEVENS-DONNEES CITERNE	
TYPE	CC 22000
DIAMETER-DIAMETRE	2.60 m
HOOGTE-HAUTEUR	7.81 m
MINIMAAL GEWICHT-POIDS MINIMAL	120 kN
MAXIMAAL GEWICHT-POIDS MAXIMAL	420 kN



SNEDE-COUPÉ A-A'



BETON 4,10 m ³			STAAL-ACIER					BE 500 S : 233 Kg	
BUIGSTAAT VAN WAPENING-BORDEREAU D' ARMATURE									
AANTAL NOMBRE	MERK MARQUE	PER DEEL PAR PIECE	TOT. AANTAL NOMBRE TOT.	BE 500S BE 500S	LENGTE LONGUEUR	TOT. LENGTE(m) LONGUEUR TOT. (m)	VORM FORME		
2	a	21	42	Ø12	3120	131.04m	3120		
2	b	21	42	Ø12	3120	131.04m	3120		

Tankfundatie CC22000 ----								DWG. No FT CC22000	
								SHEET 1	FT
								Beton en wapening	
1	PH	14/03/24	Tankfundatie	----	----	-	-	VERTROUWELIJK ALLE INFORMATIE VERMELD OP DIT DOCUMENT IS VERTROUWELIJK EN EIGENDOM VAN NIPPON GASES KOPIEREN, REPRODUCEREN OF DOORGEVEN VAN DEZE INFORMATIE AAN DERDEN IS SLECHTS TOEGELATEN MITS DE UITDRUKKELIJKE EN SCHRIFTELIJKE TOELATING VAN NIPPON GASES	
	BY	DATE	DESCRIPTION	CHK'D	APP'D	ISSUE	APP'D		



TECHNICAL SERVICE BENELUX
SCHELDEDIJK 58 - HAVEN 1013
B 2070 ZWIJNDRECHT / BELGIUM