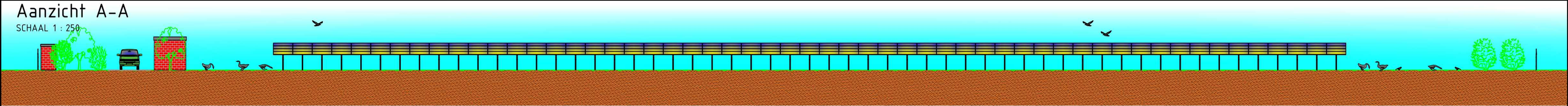


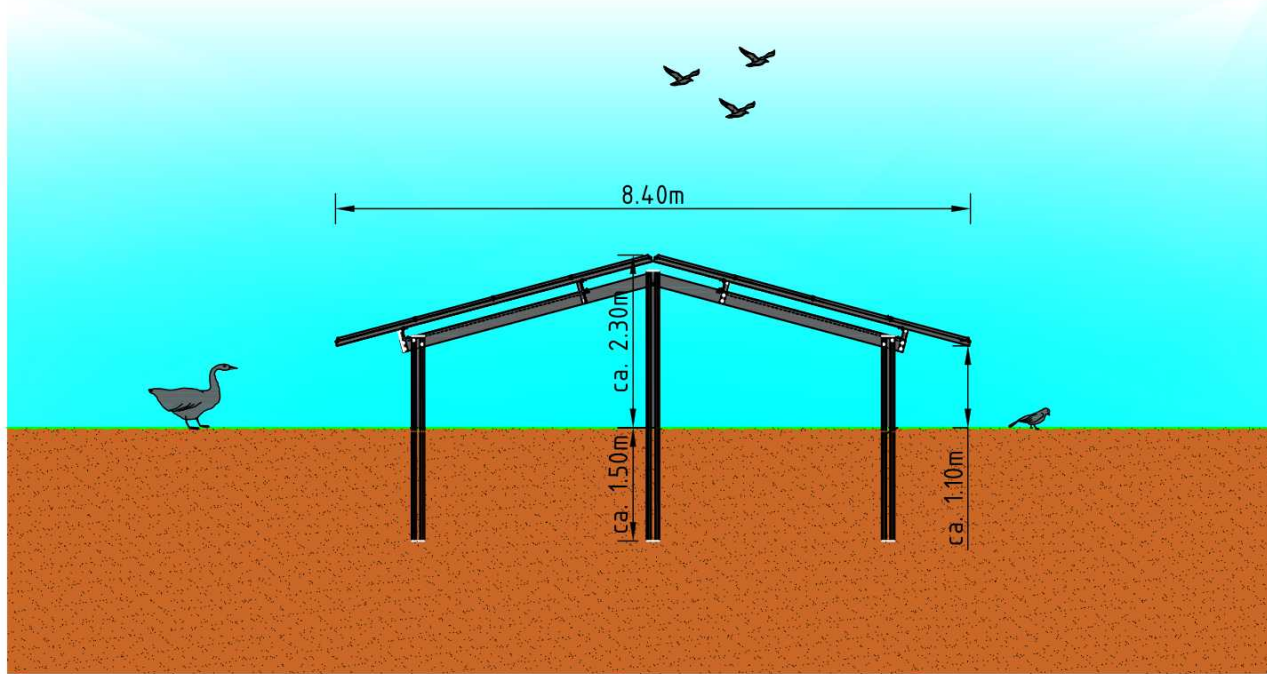
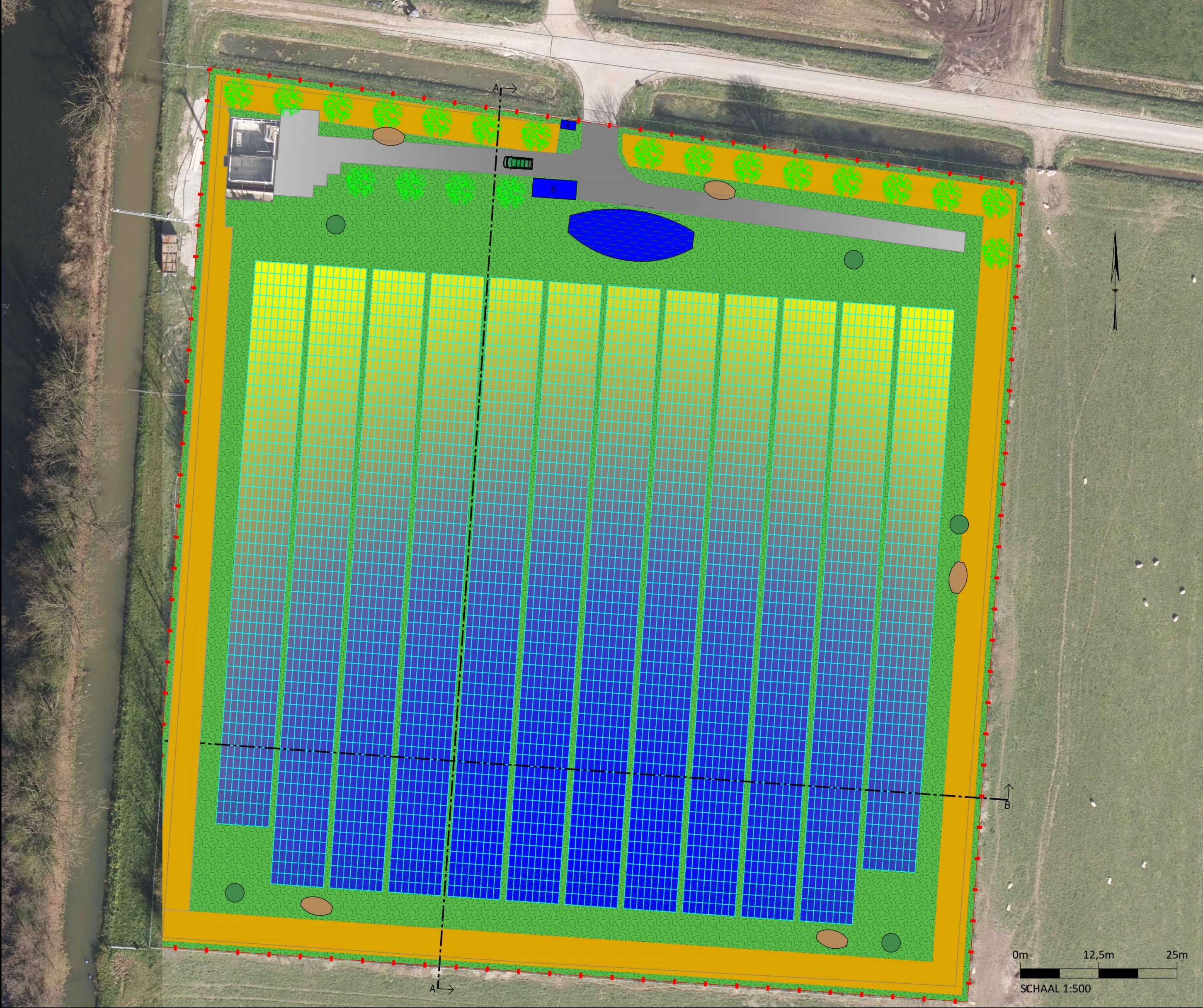
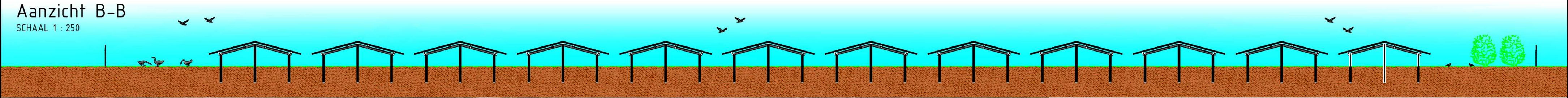
Aanzicht A-A

SCHAAL 1 : 250



Aanzicht B-B

SCHAAL 1 : 250



Detail paneel


SCHAAL 1 : 100

Legenda

- kruidentrijk grasland
Noordzijde: ca. 1600 m²
Zuidzijde: ca. 800 m²
Zijkanten: ca. 350 m² per zijde
- struweelhaag max. 3m hoog
- bestaande asfaltverharding handhaven
- Bestaand hekwerk
- Bomen aanplanten (20 stuks) max. kruinhoogte 4m- onderlinge plantafstand: 8m
Boomsoorten aanplanten (gemixt):
 - Zwarte els
 - Schietwilg
 - Gewone esdoorn
 - Veldesdoorn
 - Gewone es
 - Ruwe berk
- Technische ruimte:
 - A Inkoopstation afm. 2.40*1.38*2.35m (L*B*H)
 - B Transformator / schakelruimte afm. 7.00*3.00*3.00m (L*B*H)
- Paddenpoel doorsnede ca. 20m.
Flauwe oever noord, steil/normale oever noord.
- Takkenril
- Marterhopen Ø3m
1-1.5m hoog

OPMERKINGEN:

- VERMOGEN ZONNEPARK: 2000 Kw
- JAAROPBRENGST ZONNEPARK AALST: CA. 1.75 MWh PER JAAR
- TOTAAL 5200 ZONNEPANELEN
- OPSTELLING OOST-WEST GEORIËNTEERD
- PERCEEL BKL08 K1154 OPP. 18.860M², GROEN OPP. CA. 7269M² (= OPP. GROEN CA. 38,5%)

Versie:	Datum:	Omschrijving:		Getekend:	Gecontroleerd:
 Waterschap Rivierenland		Project: Opstellingstekening zonnepark RWZI Aalst			
		Onderdeel: Overzicht met aanzichten en details			
		Projectnr:	100786	Datum:	Blad: 1 van: 1
		Getekend:		13-11-2025	Status: VO
		Gecontroleerd:		13-11-2025	Versie: 1
Bezoekadres: De Blomboogerd 1 4003 BX, Tiel tel: (0344) 64 90 90 URL: www.waterschaprivierenland.nl		Besteksnr:		Schaal: 1:500/1:250/1:100	
		Tekeningnr:		Formaat: A2	