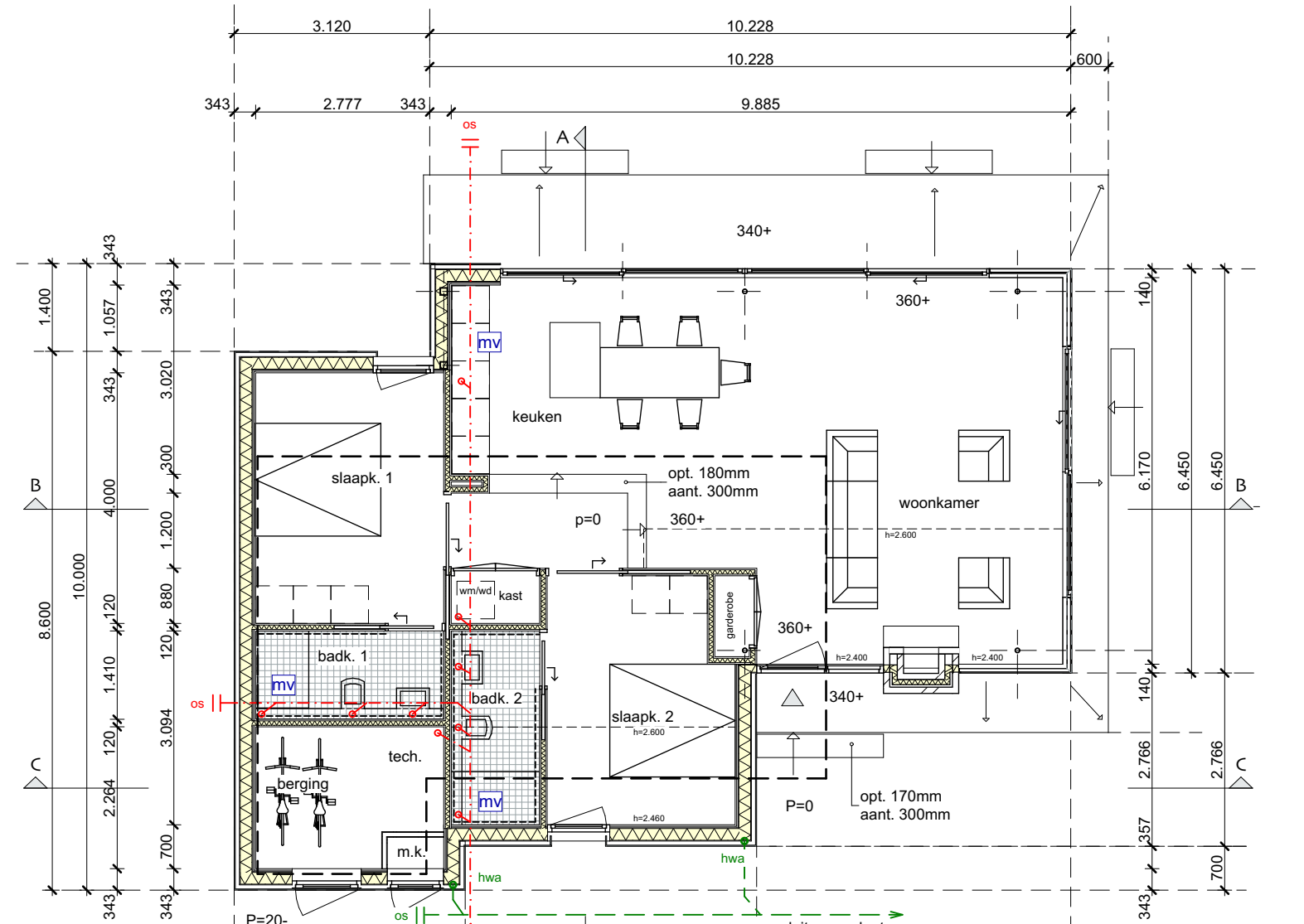
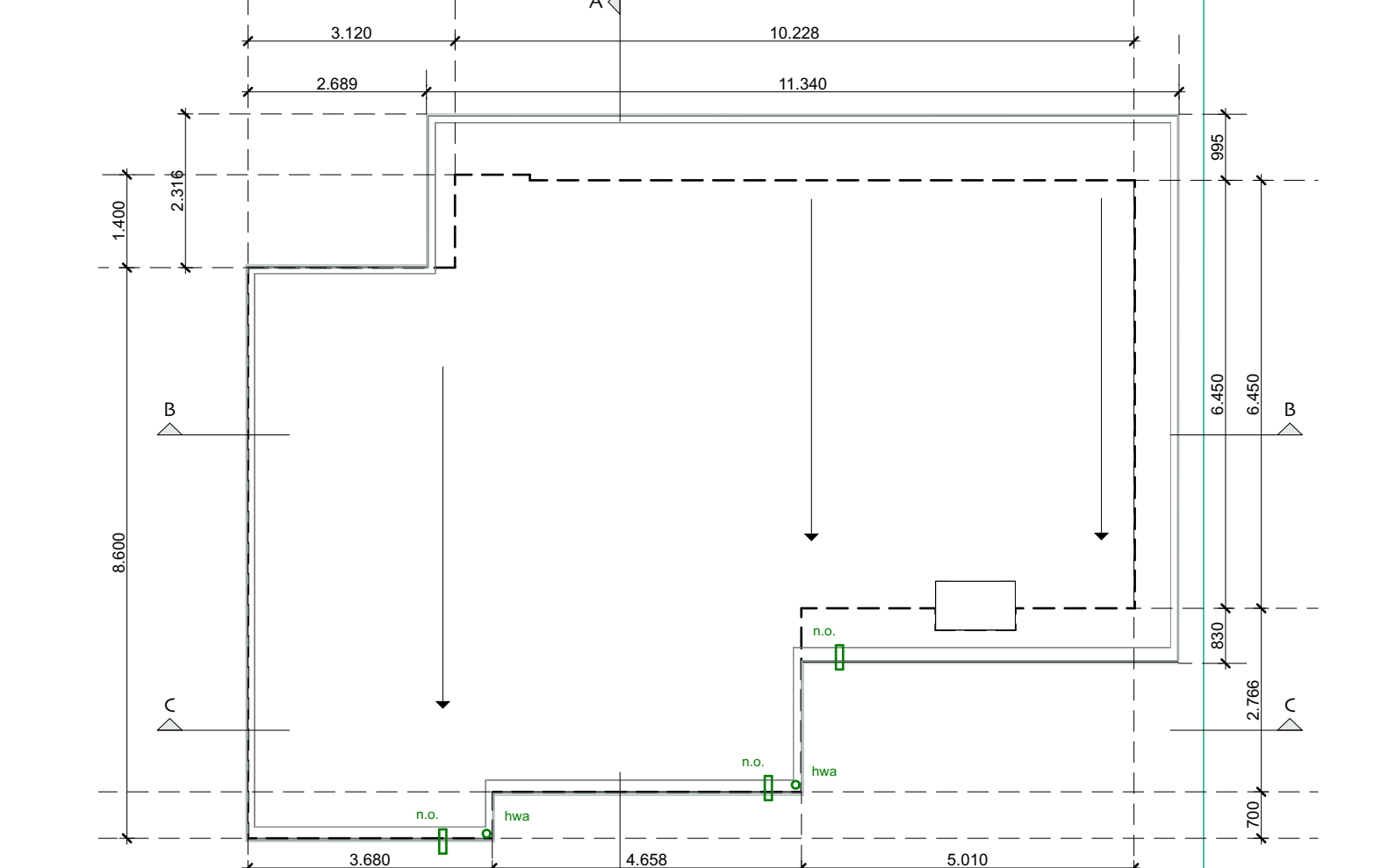


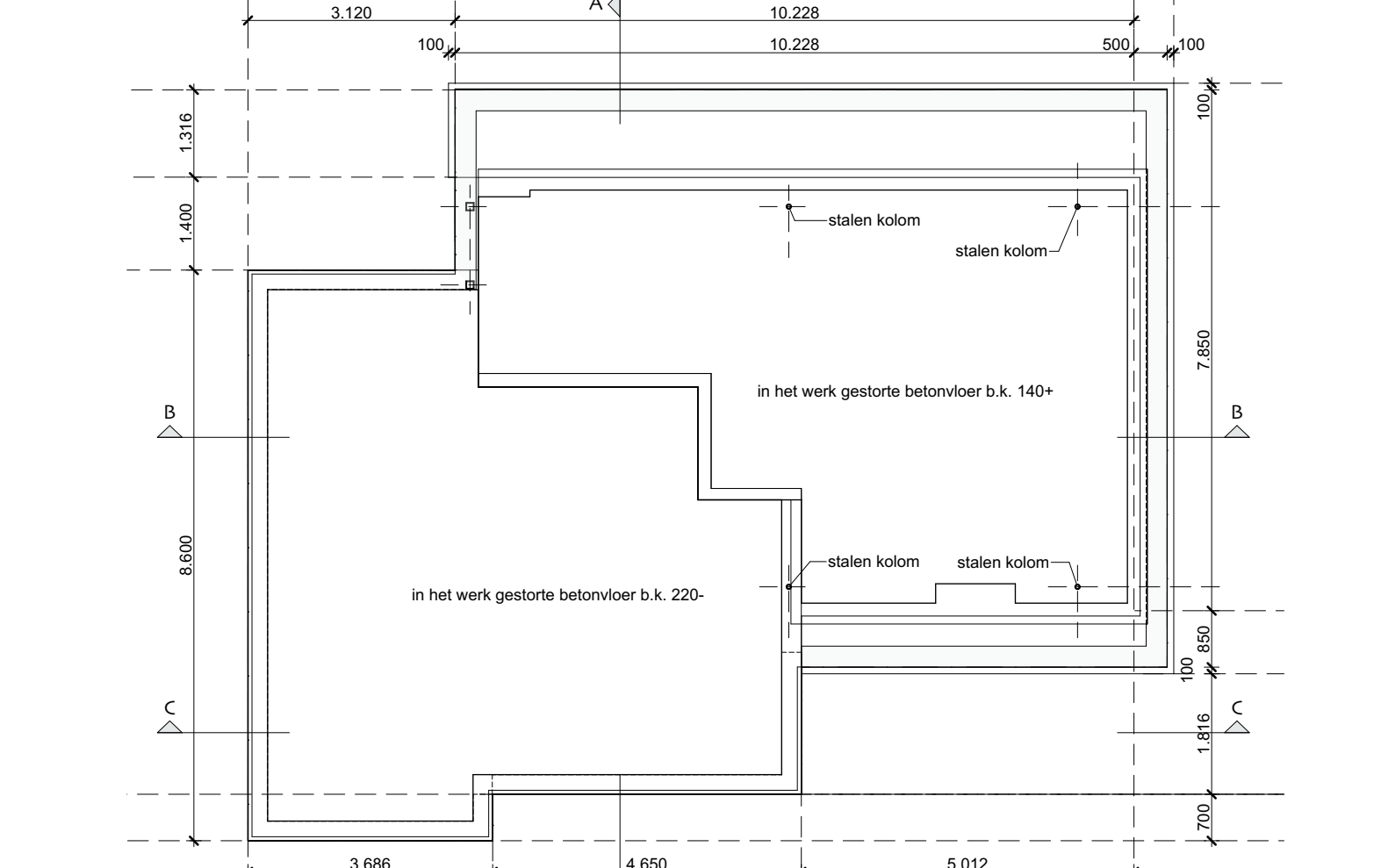
West-gevel



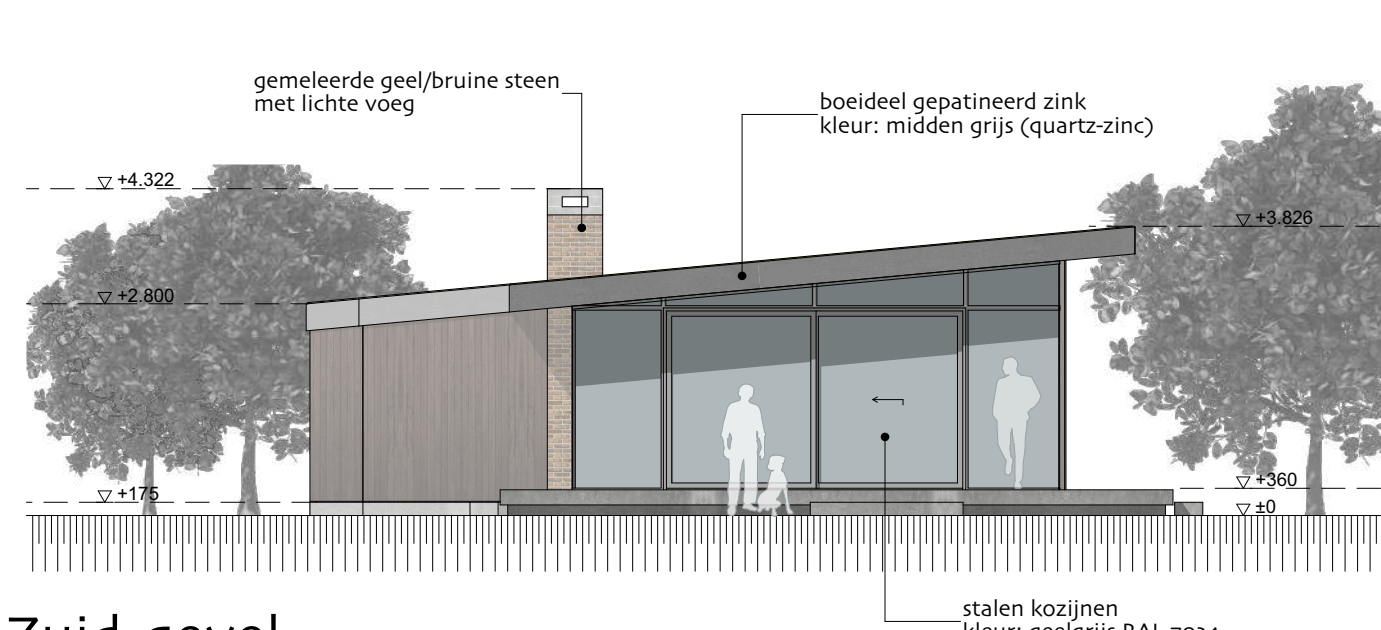
Beganegrond



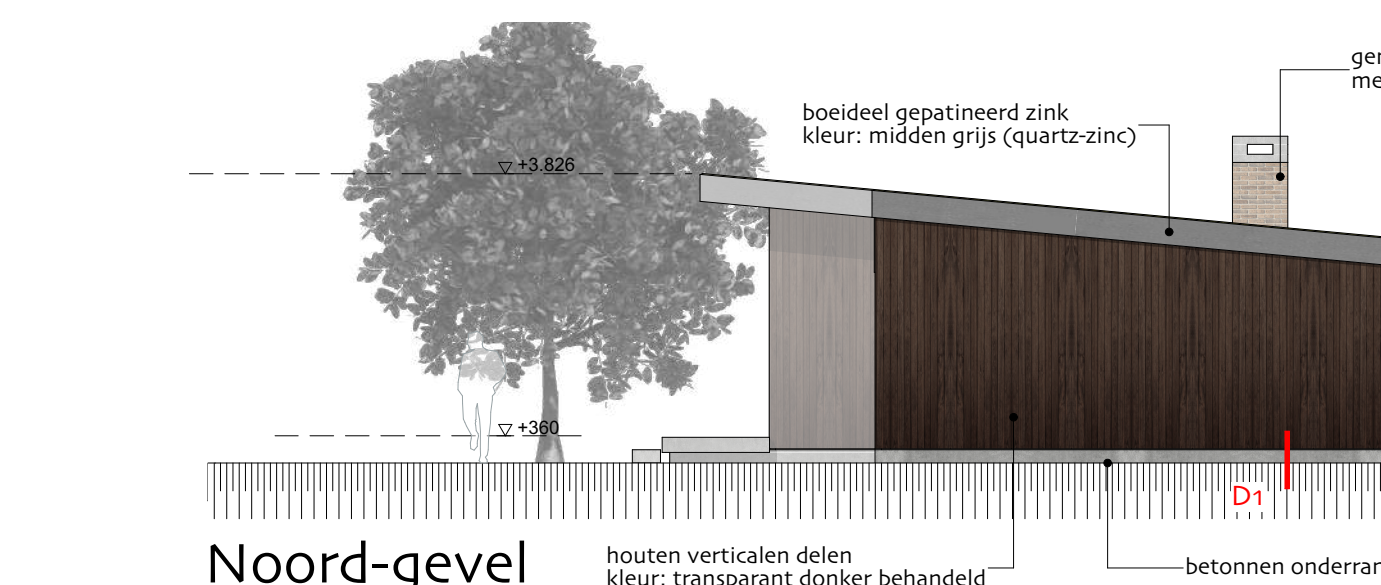
Dakplan



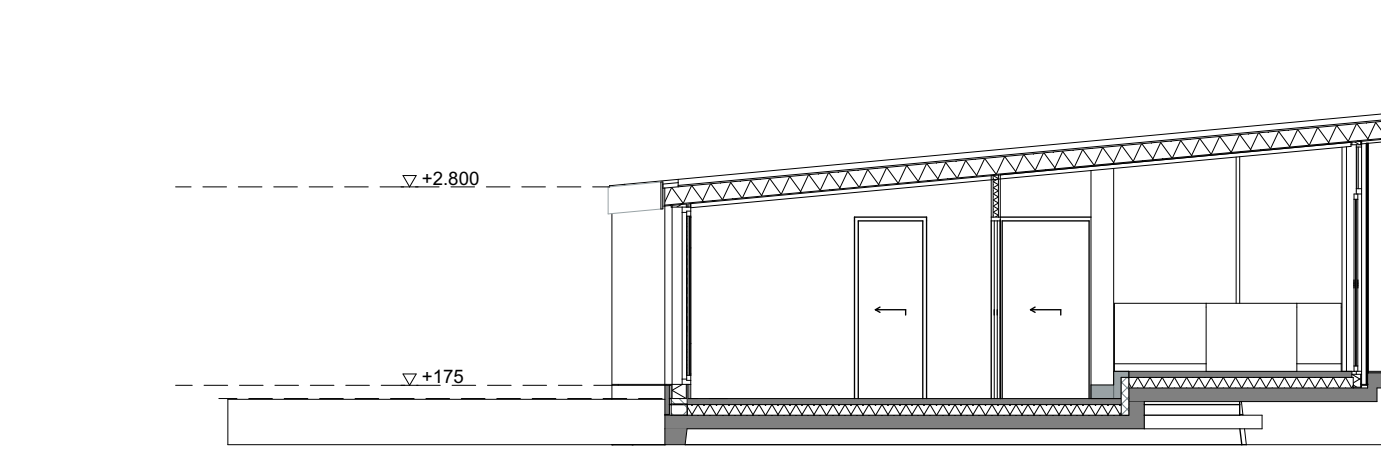
Funderings-opzet



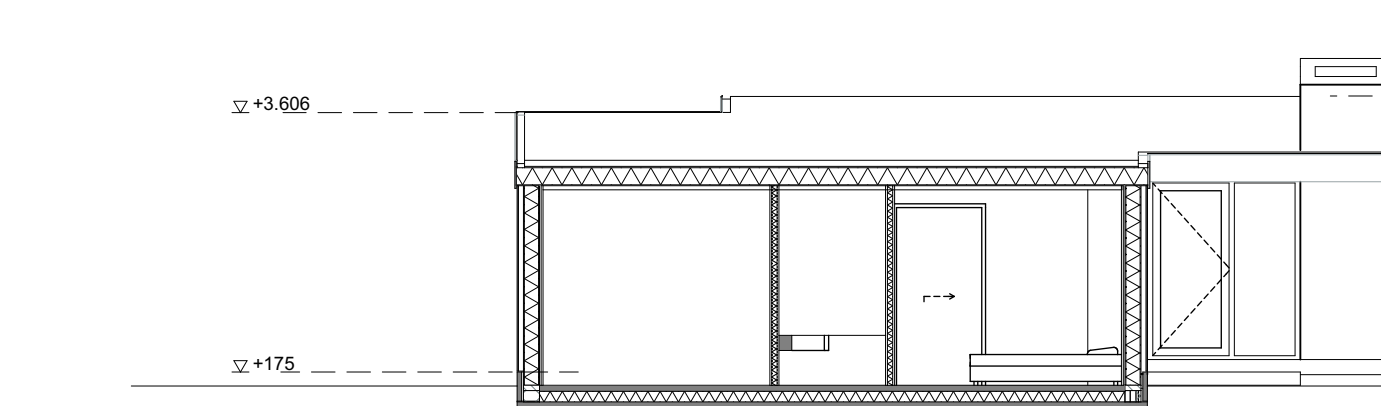
Zuid-gevel



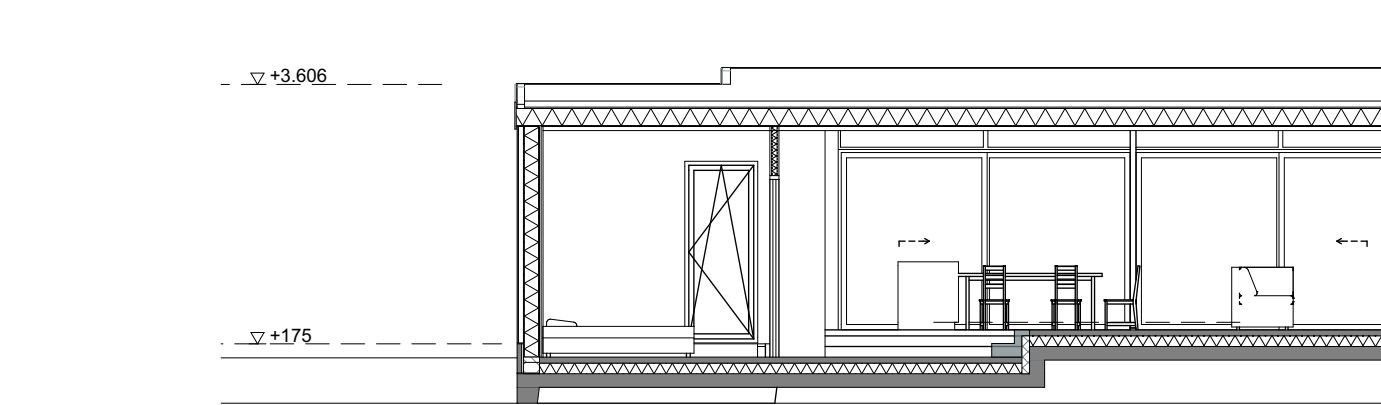
Noord-gevel



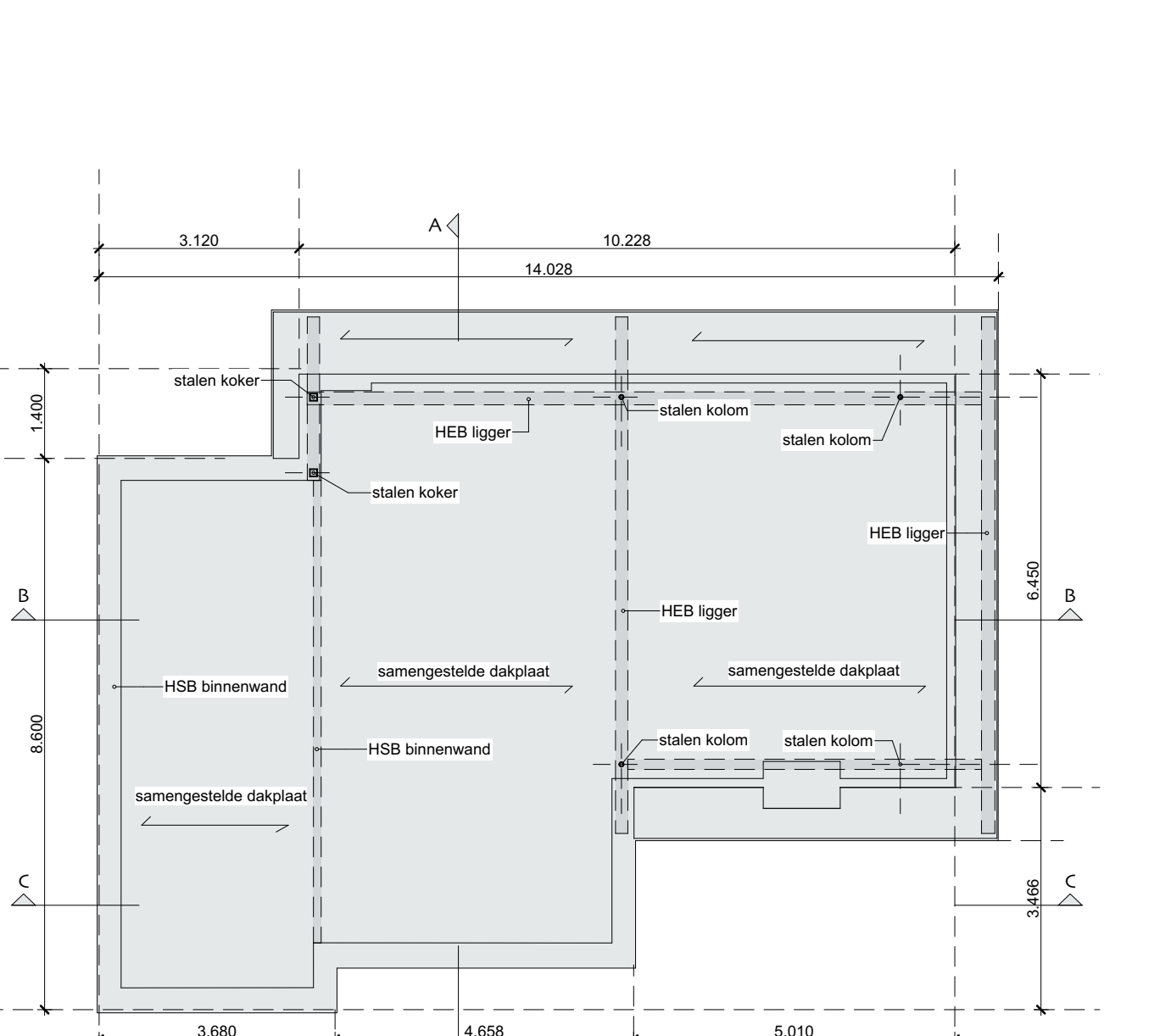
Doorsnede A-A



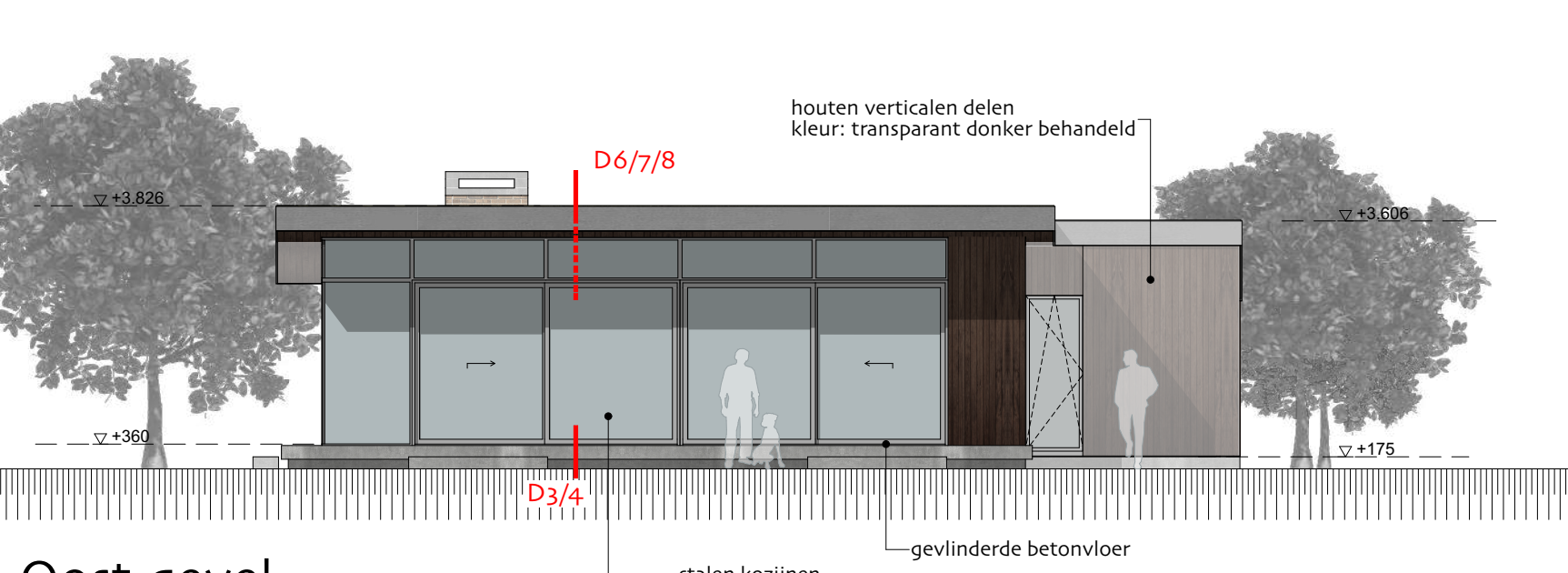
Doorsnede C-C



Doorsnede B-B



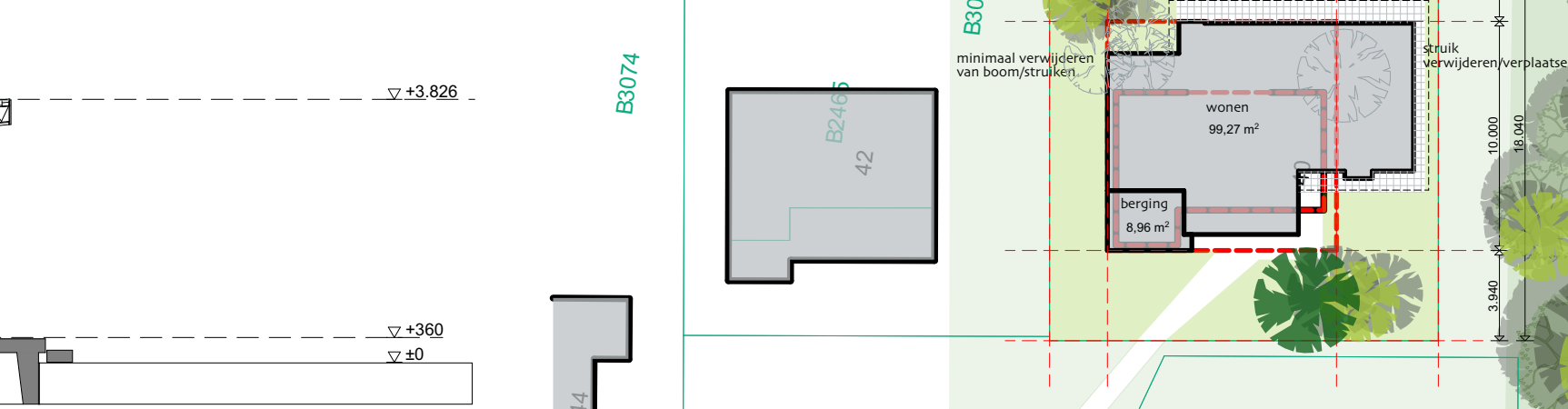
Constructie-opzet



Oost-gevel



Oost-gevel



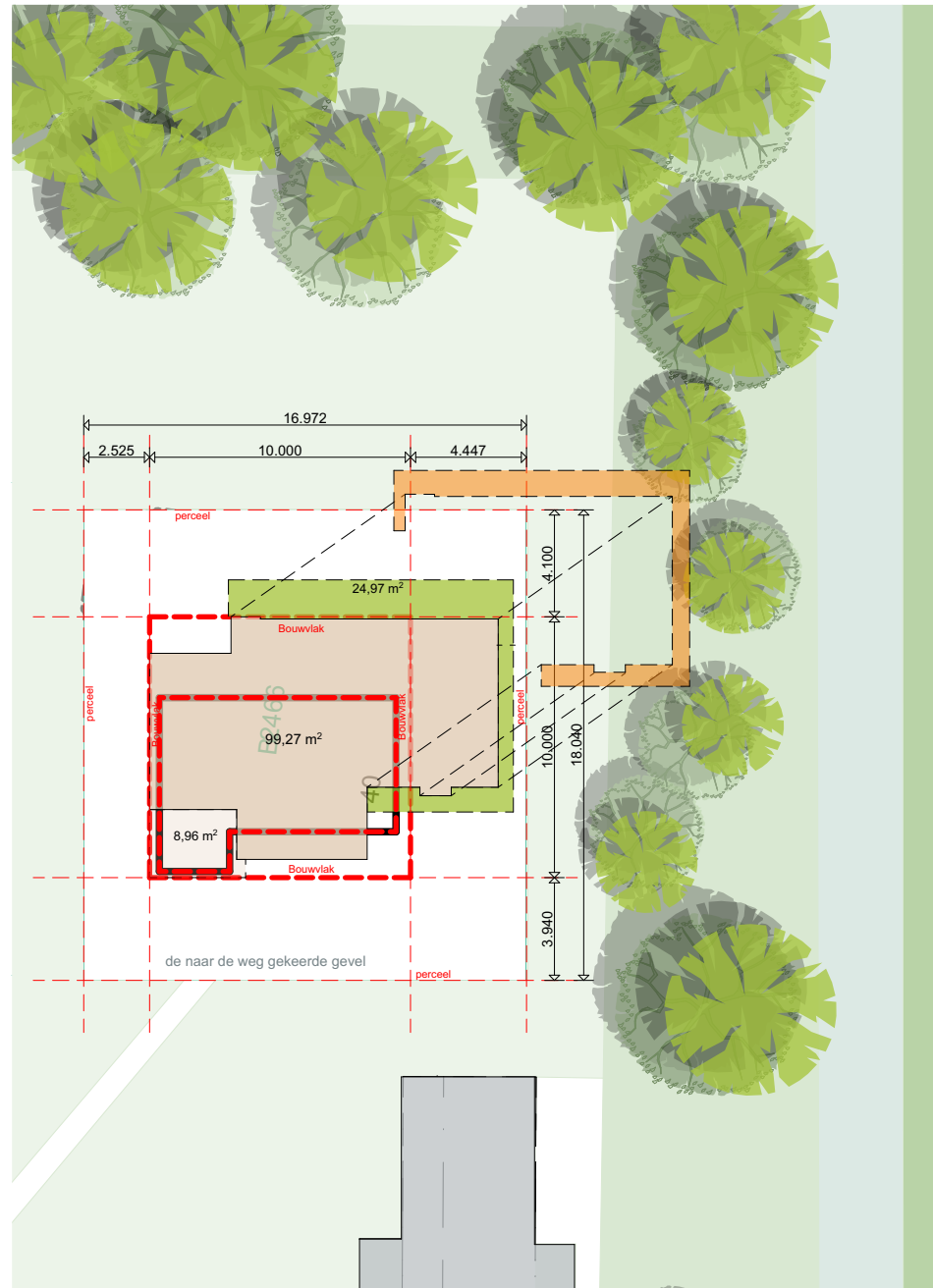
Doorsnede A-A



Doorsnede C-C



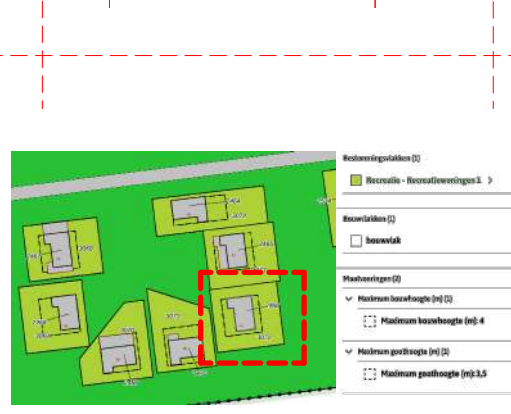
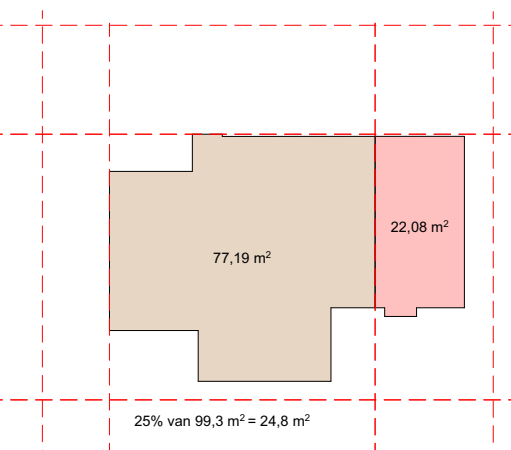
Doorsnede B-B



Situatie 1:300



Bestemming: Recreatiewoning
Hoofdbouwwerk (1 st /18.2.2)
99,8 m ² <= 100 m ² (vrij)
22,1 m ² <= (25% van 99,3 m ²) = 24,8 m ² (vrij)
Ondergeschikte bouwwerk (1 st /18.2.3)
overstek 0,98m en 0,83m <= 1m (vrij)
Bouwwerk bouwwerk (1 st /18.2.3)
8,96 m ² <= 10 m ² (vrij)



Bestemmingsplan Gemeente Schiermonnikoog (Verbrede reikwijdte Schiermonnikoog-Dorp)
18.2.2 Recreatiewoning
Voor het bouwen van gebouwen geldt dat de gemeentelijke bestemmingen van de gebouwen en bouwwerken ten hoogste 100 m ² mag bedragen.
18.2.3 Bouwwerken
Voor het bouwen van bouwwerken gelden de volgende regels:
a. als hoofdbouwwerk mogen uitsluitend recreatiewoningen worden gebouwd;
b. een hoofdbouwwerk moet voor ten minste 75% binnen een bouwvlak worden gebouwd, met dien verstande dat de overige 25% mag bestaan uit bouwwerken met een maximale breedte van 10 meter;
c. het aantal hoofdbouwwerken mag per bouwvlak ten hoogste 3 bedragen, tenzij in het bouwvlak de aanduiding 'specifiek recreatiewoning' is vermeld; in dat geval mag het aantal hoofdbouwwerken ten hoogste 4 bedragen;
d. de maximale breedte van een hoofdbouwwerk mag ten hoogste 10 meter bedragen;
e. de maximale breedte van een ondergeschikt bouwwerk mag ten hoogste 2 meter bedragen;
f. de maximale breedte van een ondergeschikt bouwwerk mag ten hoogste 2 meter bedragen;
g. de maximale breedte van een ondergeschikt bouwwerk mag ten hoogste 2 meter bedragen;
h. de maximale breedte van een ondergeschikt bouwwerk mag ten hoogste 2 meter bedragen;
i. de maximale breedte van een ondergeschikt bouwwerk mag ten hoogste 2 meter bedragen;
j. de maximale breedte van een ondergeschikt bouwwerk mag ten hoogste 2 meter bedragen;
k. de maximale breedte van een ondergeschikt bouwwerk mag ten hoogste 2 meter bedragen;
l. de maximale breedte van een ondergeschikt bouwwerk mag ten hoogste 2 meter bedragen;
m. de maximale breedte van een ondergeschikt bouwwerk mag ten hoogste 2 meter bedragen;
n. de maximale breedte van een ondergeschikt bouwwerk mag ten hoogste 2 meter bedragen;
o. de maximale breedte van een ondergeschikt bouwwerk mag ten hoogste 2 meter bedragen;
p. de maximale breedte van een ondergeschikt bouwwerk mag ten hoogste 2 meter bedragen;
q. de maximale breedte van een ondergeschikt bouwwerk mag ten hoogste 2 meter bedragen;
r. de maximale breedte van een ondergeschikt bouwwerk mag ten hoogste 2 meter bedragen;
s. de maximale breedte van een ondergeschikt bouwwerk mag ten hoogste 2 meter bedragen;
t. de maximale breedte van een ondergeschikt bouwwerk mag ten hoogste 2 meter bedragen;
u. de maximale breedte van een ondergeschikt bouwwerk mag ten hoogste 2 meter bedragen;
v. de maximale breedte van een ondergeschikt bouwwerk mag ten hoogste 2 meter bedragen;
w. de maximale breedte van een ondergeschikt bouwwerk mag ten hoogste 2 meter bedragen;
x. de maximale breedte van een ondergeschikt bouwwerk mag ten hoogste 2 meter bedragen;
y. de maximale breedte van een ondergeschikt bouwwerk mag ten hoogste 2 meter bedragen;
z. de maximale breedte van een ondergeschikt bouwwerk mag ten hoogste 2 meter bedragen;

RENVOOI
Bouwkundig
Gevelsteen (waafmaat)
houten gevels
HSB wand (binnenspouwbladen)
Isolatie
HSB binnenwand
HSB binnenwand
Vloertegel
Wand tegels
Symbolen
ontstoppingsstuk vuilwater
liggende leiding tbv vuilwater
gootsteen; diameter 75mm
toilet; diameter 110mm
wastafel; diameter 50mm
fontein; diameter 50mm
wasmachine; diameter 75mm
liggende leiding tbv HWA (gescheiden syst.)
ontstoppingsstuk hemelwaterafvoer
hemelwaterafvoer Ø80mm
mechanische lucht-afvoer
Inbraakwerendheid
alle ramen, deuren en kozijnen worden inbraakwerend uitgevoerd volgens weerstandsklasse 3
Weren van ratten en muizen
de uitwendige scheidingenconstructie heeft geen openingen die breder zijn dan 0,01m. Dit geldt niet voor een afsluitbare opening en een opening die de uitwendige van een voorziening voor luchtverversing, afvoer van rook of ontlasting en beluchting van een voorziening voor de afvoer van afvalwater en fecaliën
Luchtlichtheid
in alle uitwendige scheidingenconstructies zullen ter plaatse van aansluitingen tussen verschillende bouwmaterialen en rondom bewegende delen lichtdichtingen en kierdichtingen worden aangebracht zo dat de luchtvolumestroom (EN 12663) <0,2 m ³ /s is
Wateropname toilettruimte
voor toilet/douche-ruimte een waterdichte wandafwerking tot + 2.100mm vloertegels gehele vloer
Deuren
Alle deuren hebben een minimale breedte van 850mm met een minimale hoogte van 2.300mm
Oppervlaken / inhoud
Bruto opp. m ² voor bouw : 51 m ²
Bruto opp. m ² na bouw : 108 m ²
Bruto inh. m ³ voor bouw : 174 m ³
Bruto inh. m ³ na bouw : 367 m ³
Bebouwd opp. terrein voor bouw : 51 m ²
Bebouwd opp. terrein na bouw : 133 m ²
Gebruiksoverlappendheid na bouw : 96,1 m ²
Verblijfsgebied na bouw : 58,9 m ² (voldoet >= 55%)
Adresgegevens
Straatnaam: Rijsolder 40
Postcode: 9166RZ
Woonplaats: Schiermonnikoog
Perceel sectie: B
Perceel nr.: 2466/3072

Project:
Plaats:
Rijsolder 40
Onderdeel:
Nieuwe situatie
Wijz. Datum Omschrijving Datum
19-06-2025 sedum / betonvloer
11-09-2025
Schaal: 1:100, 1:200
Formaat: +
Projectnr: 240301
Fase
Status Voorlopig Tekening nummer BA-N1 Volg nr.
STOKS ARCHITECTEN b.v.
Postbus 2024
1200CA Hilversum
info@stoks-architecten.nl
stoks-architecten.nl