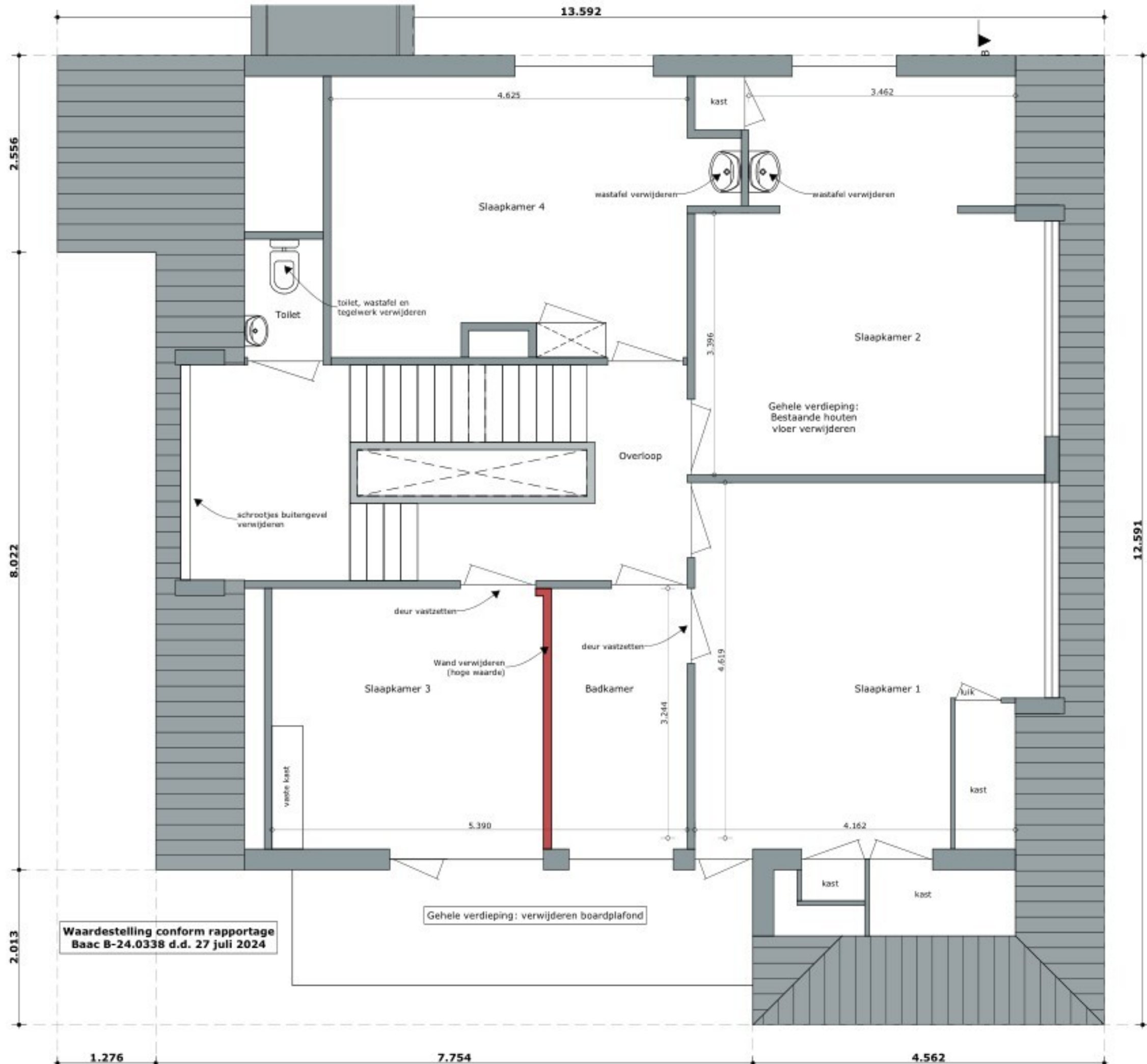
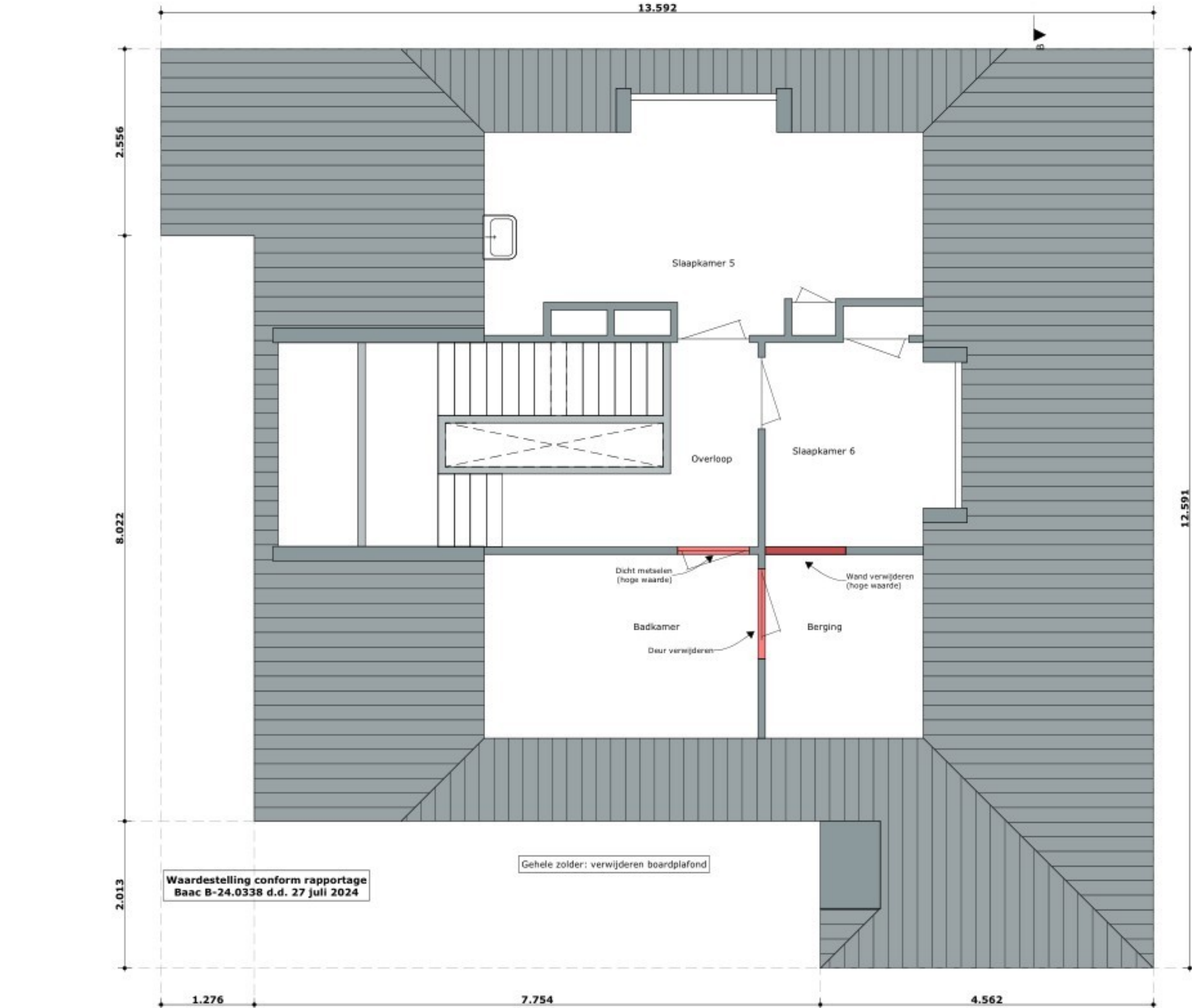


Begane grond



Verdieping



Zolder

Voorwaarden t.b.v. sloop bestaande onderdelen:

- Lijstwerk en monumentale onderdelen welke achter voorzetwanden verdwijnen beschermen, en mogen niet aangepast worden.
- In de bestaande terrazzovloer mag geen leidingwerk worden geboord.
- Het slopen of afvoeren van historische onderdelen welke niet benoemd zijn op het tekenwerk is niet toegestaan.

LEGENDA

ALGEMEEN

- Het ontwerp blijft te allen tijde eigendom van EVE Architecten B.V.
- Voor alle werkzaamheden van EVE Architecten B.V. is DNR 2011 van toepassing.
- Alle wijzigingen dienen door EVE Architecten B.V. te worden goedgekeurd.
- Het bouwen dient te geschieden overeenkomstig de eisen van het Besluit Bouwwerken Leefomgeving, zoals deze luidt ten tijde van de indiening van de bouw aanvraag.
- De constructie dient te worden uitgevoerd conform de tekening en berekening van de constructeur.
- Dit zijn bouw aanvraagtekeningen en derhalve niet bestemd voor de uitvoering.

IMPRESSIES

De tekeningen en afbeeldingen geven een impressie van het ontwerp. De werkelijke uitvoering en kleuren van gevelaanzichten, schilderwerk, dakbedekkingen etc. kunnen afwijken. Aan deze tekeningen kunnen, ondanks alle zorgvuldigheid die is nagestreefd, geen rechten worden ontleend.

MAATVOERING EN INRICHTING

De maten op de tekening zijn circa-maten. Deze zijn aangegeven in millimeters, tenzij anders vermeld. Bij de binnenmaatvoering tussen de wanden is geen rekening gehouden met enige wandafwerking, zoals wandtegels en spuitwerk. Daarnaast kunnen zich tijdens de bouw veranderingen voordoen, die kunnen leiden tot verschillen. Op de tekening aangegeven meubilair en apparatuur dienen alleen ter oriëntatie.

RENVOL

SYMBOLEN

- Meterkast
- Ruimte v.z.v. mechanische luchtvoering, positie n.t.b. door installateur *
- Ruimte v.z.v. mechanische luchtvoering, positie n.t.b. door installateur *
- Mechanische gebalanceerde ventilatiebox
- Warmtepomp
- Bollervat *
- Ruimte v.z.v. rookmelder conform NEN 2555, positie n.t.b. door installateur *
- Ruimte v.z.v. vloerverwarming
- hwa Hemelwaterafvoer
- *) Onderdelen welke in overleg met de opdrachtgever uitgevoerd dienen te worden

BOUWKUNDIGE ARCKERINGEN

- Baksteen, conform kleur- en materiaalstaat
- Snelbouwsteen, conform opgave constructeur
- HSB-wand, conform opgave constructeur
- Isolatie
- Beton, conform opgave constructeur
- Prefab beton, conform opgave constructeur

EVE Architecten B.V.
Ernst Machstraat 2
Postbus 115
7440 AC Nijverdal
T: 0548-65 69 50
E: info@eve-bv.nl
I: www.eve-bv.nl
KvKnr.: 08098089



ALGEMEEN

Project

Uitbreiding monumentaal pand Emmen
De Molenkamp 12
7822 EH Emmen



TEKENING

Onderdeel

Plattegronden sloop

Schaal

1:50

Datum getekend

29 april 2025

Datum gewijzigd

8 juli 2025

4 november 2025

Formaat

A1 (594x841)

Status

Definitief

Gecontroleerd



(hoofd)architect



collega



projectmanager

