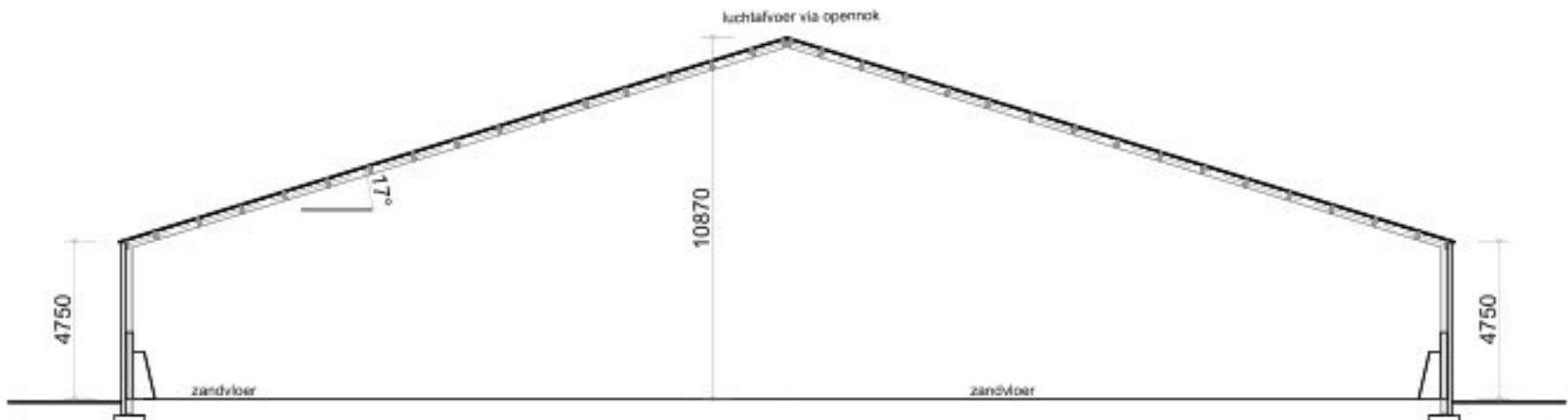
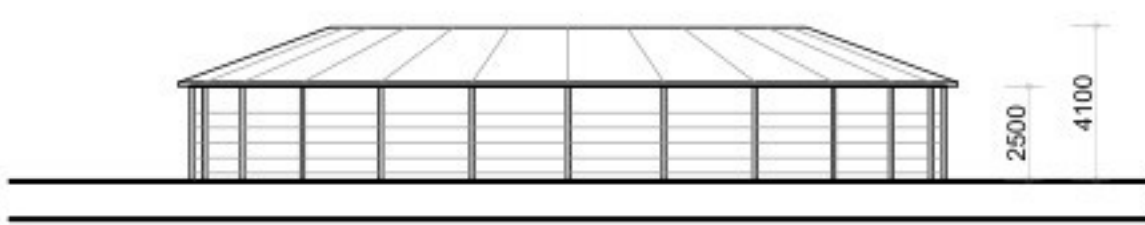


- Doorsnede B - B gebouw 3 -



- Doorsnede A - A gebouw 2 -



Aanzicht Longeercirkel + Stapmolen met overkapping

Gebouw nr	Diersoort	Aantallen	Plaatsen	Huisevesting
2	Paarden	20	20	HL 1.100 (1 jaar en onder)
2	Paarden	30	30	HL 1.100 (1 jaar en onder)

Gebouw nr	Gebouw type	Gevelvlak	Material
Gebouw 1	Bouwfysioomgeving	Wanden Dak Vloer	Baksteen Dakpannen Beton
Gebouw 2	Paardenstallen / Rijbak Kantine / huisevestingruimte	Wanden Dak Vloer	Baksteen / Betonsolamenten / Damwandplaten Damwandplaten / golfplaten Beton - klinker - zand-bes
Gebouw 3	Werktuigenberging - Stro-opslag Paardenstal	Wanden Dak Vloer	Baksteen / Betonsolamenten / Damwandplaten Damwandplaten / golfplaten Beton - klinker

Nr.	Omschrijving	Aantal	Elektrisch vermogen	Stook vermogen
1	Waterpomp 1,5 kw grondwater put < 20 m	1	1,50	
2	Verplaatbare hogedruksprayer 2 kw	1	2,00	
3	Verschoorings in rijkstap 300 kg	2	0,00	
4	Motor stapmolen 1,75 kw	1	1,75	
5	Tractor met dieselmotor 59 kw	1	0,00	
6	Loader met dieselmotor 52 kw	1	0,00	
7	Loader elektrisch 15 kw	1	15,00	
8	Vrachtwagen met diesel motor 150 kw	1	0,00	
Totaal elektrisch vermogen			5,22 kw	
Totaal verbrandingsvermogen			101 kw	

Behoort bij de aanvraag omgevingsvergunning:

Eijnden Hoeve bv
Grindsvensweg 72
5753 SB Deurne

Bedrijf: Binnenweg 4, 5757 PD Liessel

Werk: Tekening aanvraag omgevingsvergunning
Bedrijf: Binnenweg 4, 5757 PD Liessel

Opdrachtgever:
Eijnden Hoeve bv
Grindsvensweg 72
5753 SB Deurne

tel:
fax:

Werk nr:
4979-6

gew. d.d. 01-12-2025V3
d.d. 14-10-2025V1
Schaal 1:200

van den Schoor
Bouwkundig ontwerp bureau BV

Park 16
6003 EL Heythuyzen
tel: 0475-451907
info@vandenSchoor.nl
www.vandenSchoor.nl