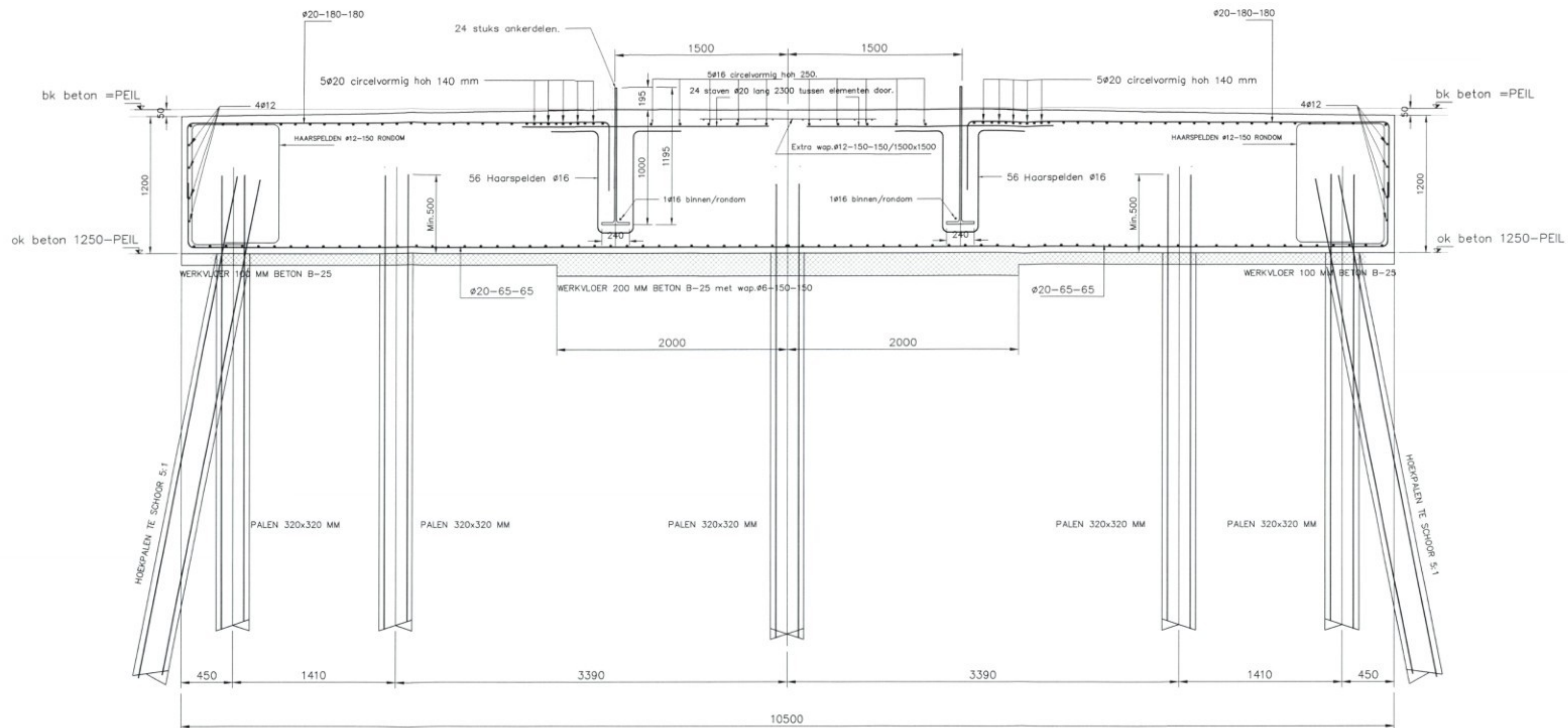


BETONSCHEMA/BASIS-WAP.SCHEMA
SCHAAL 1:50
Voor de overige wapening zie doorsnede.



DOORSNEDE/PRINCIPE
SCHAAL 1:25

LET OP POSITIE MANTELBUIZEN.

Veiligheidsklasse : 2

Algemeen beugeldetail Algemeen balkende detail Algemene balkdoorsnede

Min. verankerings lengte

Flankstaaf

Ø6 = 300 mm
Ø8 = 300 mm
Ø10 = 350 mm
Ø12 = 450 mm

Bovenstaaf balkende minimaal 400 mm omzetten. (geldt voor alle staven)
Flankstaven Ø8, tenzij anders aangegeven

Afhakhoogte palen 20 mm+ O.K. balk.
Steklengte palen min. 500 mm.
Steklengte schoorpalen min. 500 mm.
Betonkwaliteit B15

Uitvoering volgens de VBU (NEN 6722)

Milieuklasse	: 2	Overlappingslengte	: min. 50 x staafdiameter
Konsistentiegebied	: 2	Overlappingslassen	: bovenwapening tussen de steunpunten
Betonkwaliteit	: B25	onderwapening boven de steunpunten	
Staal kwaliteit	: Feb 500 HWL	lassen verspringend aanbrengen	
Cementsoort	: Hoogoven A	In de bovenwapening een startsleuf vrijhouden van min. 50 mm	
Zetmaat	: 50-90 mm		
X3 voor het ontkisten	: 25 N/mm ²		
Betondekking (mm)		Vloeren	Balken
Onder	: 50		
Boven	: 50		
Zij	: 50		

G				
F				
E				
D				
C				
B				
A				
Wijz.	Datum	Omschrijving wijziging	Get.	Gez.

Status tekening: **DEFINITIEF**

Onderdeel : **FUNDATIESCHEMA**
te INGEKOMEN 8 APR. 2002

Projekt : **Windturbine 750 KW/NM te Zeewolde**
Aan de Ossenkampweg 2 Zeewolde

Opdrachtgever : **NEG/MICON HOLLAND**

Datum : **26-03-2002**

Get. SR Form.: A-1
Gezien: SR Schaaf: 1:50

Projektnr.: **Wolff.01-184**
Tekeningnr.: **B-1**

INGENIEURSGROEP ROMKES BV
Industrieweg 7, 8521 MB St. Nicolaasgep
Tel.: (0513) 43 22 28 / Fax: (0513) 43 25 36
e-mail: post@ingenieurgroepromkes.nl

Q:\ASCAD\W001184