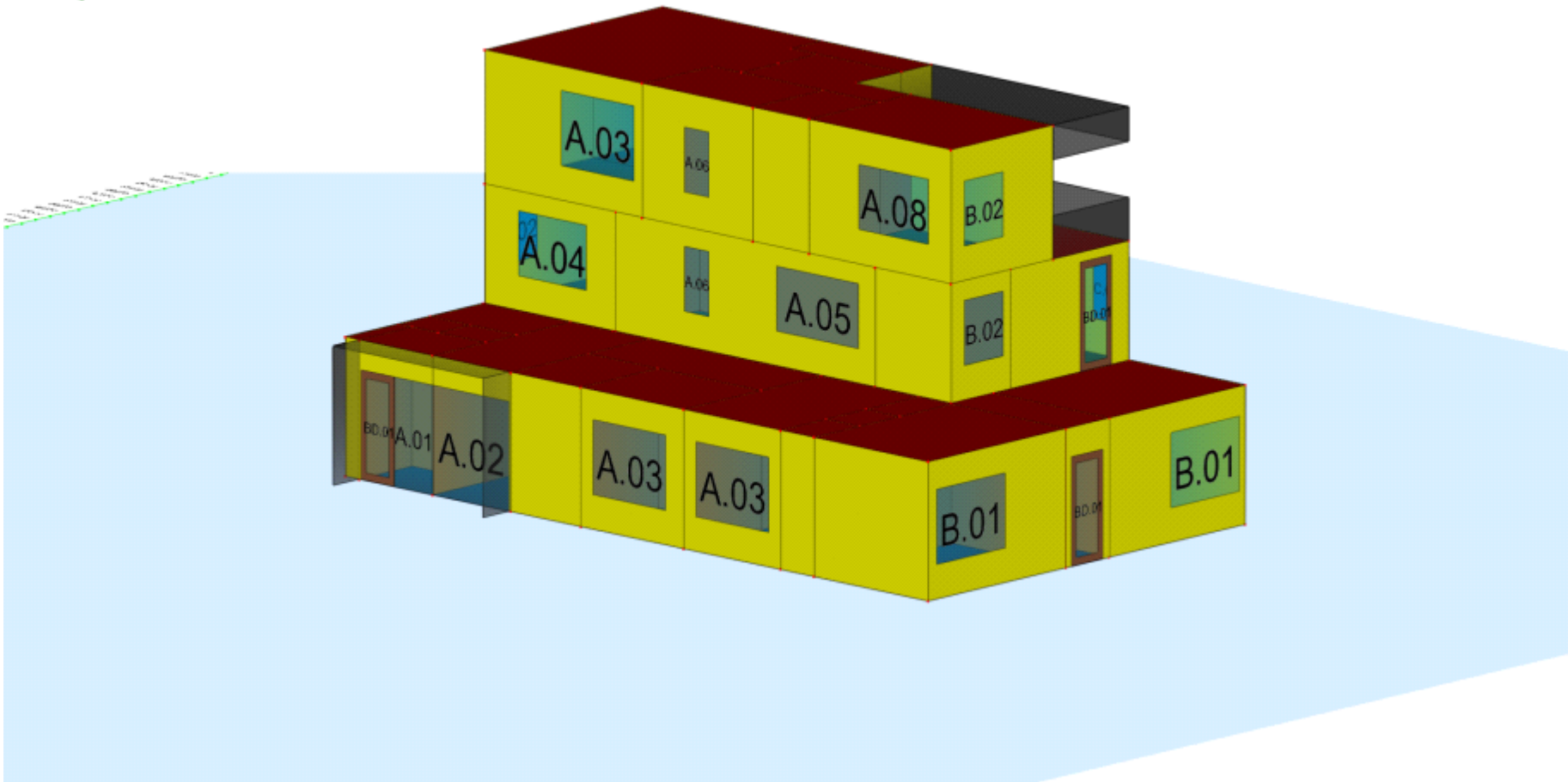




Ventilatie

Noord: 349.0°





Inhoudsopgave

1	Projectgegevens	3
2	Berekening Ventilatie	4
2.1	Gebouwgegevens Huisartsenpraktijk Spijkernisse	4
2.1.1	Gebouweenheid Woning	5



1 Projectgegevens

Omschrijving :
Project :
Projectlocatie :
Projectrelaties :
Notities : Rc begane grond vloer 3,7 [m²*K/W];
Rc gevel 4,7 [m²*K/W];
Rc dak 6,3 [m²*K/W]
U: U raam (HR++) 1,6 [W/m²*K];
W: U raam (HR Triple) 1,1
U buitendeur 2,0 [W/m²*K];

qv;10 0,4 [dm³/s per m²]

INSTALLATIES
Laag temperatuur verwarming;
Ventilatie type D (met WTW)



2 Berekening Ventilatie

Notities :

2.1 Gebouwgegevens Huisartsenpraktijk Spijkernisse

Algemene gegevens

Aanduiding :
Omschrijving : Huisartsenpraktijk Spijkernisse
Versie besluit : Bouwbesluitjaar 2018
Aanmaakdatum : 20-3-2024
Mutatiedatum : 29-11-2024
Notities :



2.1.1 Gebouweenheid Woning

Algemene gegevens

Aanduiding :
Omschrijving : Woning
Hoofdfunctie : Woning

Totalen gebouweenheid

$q_{v,sup,tot}$ [dm³/s]	$q_{v,ex,tot}$ [dm³/s]	$q_{v,sup,mech}$ [dm³/s]	$q_{v,ex,mech}$ [dm³/s]
135,6	135,6	45,2	45,2

Resultatenoverzicht

Omschr	Functie	Type	A_f [m²]	n_p [-]	$q_{v,req}$ [dm³/s]	$q_{v,req}$ [dm³/s]	$q_{v,sup,tot}$ [dm³/s]	$q_{v,ex,tot}$ [dm³/s]	Voldoe t (debiet)	% _{air,req} [%]	% _{fresh,in} [%]	Voldoet (vers)
Bouwlaag: 0.0 begane grond												
└ 0.14 berging woning	Woonfunctie	Binnenberging			= 0,0	0,0	0,0	0,0	n.v.t.	0,0	0,0	n.v.t.
└ 0.15 entree 1.1 overloop	Woonfunctie	Verkeersruimte			0	0,0	10,2	10,2	Ja	0,0	0,0	n.v.t.
Bouwlaag: 1.0 1e verdieping												
1.1 (verblijfsgebied)					= 0,0	0,0	0,0	0,0		0,0	0,0	
Bouwlaag: 2.0 2e verdieping												
└ 2.1 overloop	Woonfunctie	Verkeersruimte			0	0,0	45,2	45,2	Ja	0,0	0,0	n.v.t.
└ 2.5 badkamer 1	Woonfunctie	Badruimte			14,0	14,0	14,0	14,0	Ja	0,0	0,0	n.v.t.
└ 2.6 wasruimte	Woonfunctie	Technische ruimte			= 0,0	0,0	14,0	14,0	n.v.t.	0,0	0,0	n.v.t.
└ 2.7 toilet	Woonfunctie	Toiletruimte			$7,0 \times n_t$	7,0	7,0	7,0	Ja	0,0	0,0	n.v.t.
2.1 (verblijfsgebied)												
└ 1.5 woonkamer/keuken	Woonfunctie	Verblijfsruimte (VR)	33,589		$\text{MAX}(7,0; 0,9 \times A_f)$	30,2	30,2	30,2	Ja	50,0	100,0	Ja
2.2 (verblijfsgebied)												
└ 2.4 slaapkamer 1	Woonfunctie	Verblijfsruimte (VR)	16,660		$\text{MAX}(7,0; 0,9 \times A_f)$	15,0	15,0	15,0	Ja	50,0	100,0	Ja

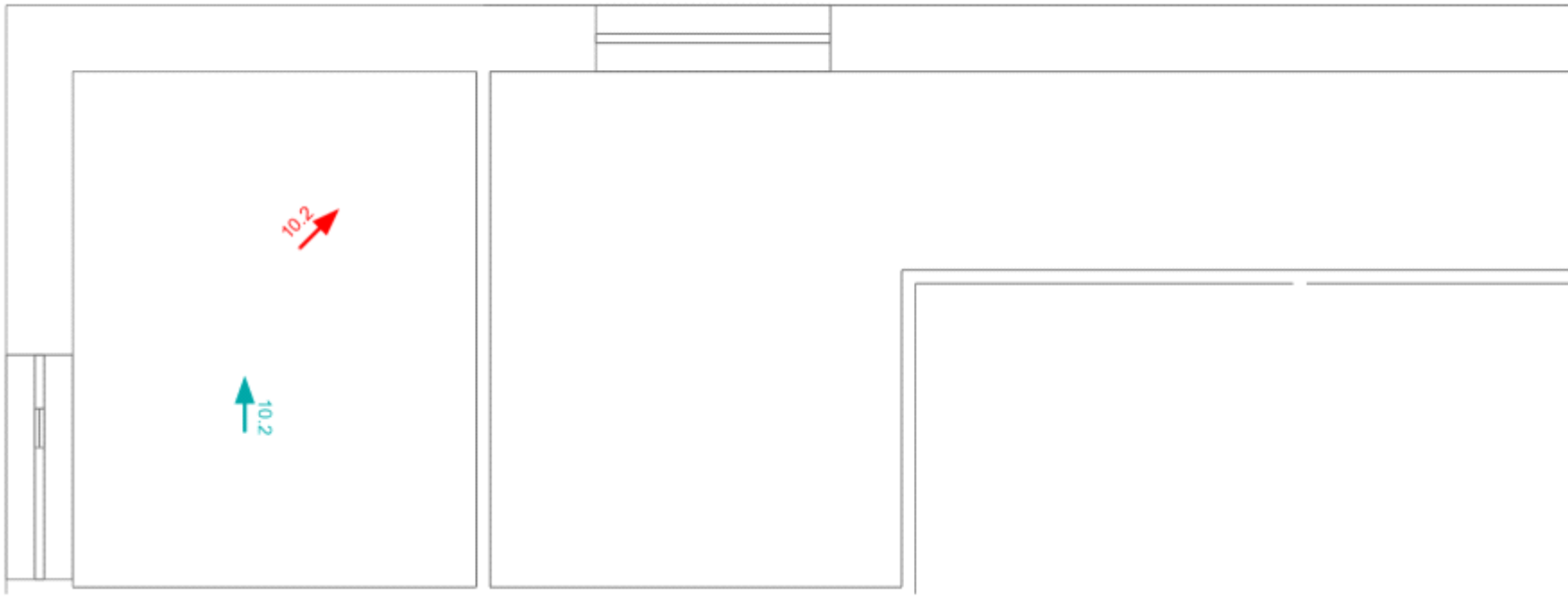


Ventilatiestromen			
Van ruimte	Naar ruimte	Richting	q _{v,1} [dm³/s]
Verbinding: Verbinding met ventilatiesysteem			
<Buiten>	1.5 woonkamer/keuken	Toevoer (buiten)	30,2
<Buiten>	2.4 slaapkamer 1	Toevoer (buiten)	15,0
0.15 entree 1.1 overloop	<Buiten>	Afvoer (buiten)	10,2
2.5 badkamer 1	<Buiten>	Afvoer (buiten)	14,0
2.6 wasruimte	<Buiten>	Afvoer (buiten)	14,0
2.7 toilet	<Buiten>	Afvoer (buiten)	7,0
Verbinding: Overstroom			
1.5 woonkamer/keuken	2.1 overloop	Afvoer (overstroom)	30,2
2.1 overloop	2.7 toilet	Toevoer (overstroom)	7,0
2.1 overloop	2.6 wasruimte	Afvoer (overstroom)	14,0
2.1 overloop	0.15 entree 1.1 overloop	Afvoer (overstroom)	10,2
2.1 overloop	2.5 badkamer 1	Toevoer (overstroom)	14,0
2.4 slaapkamer 1	2.1 overloop	Afvoer (overstroom)	15,0



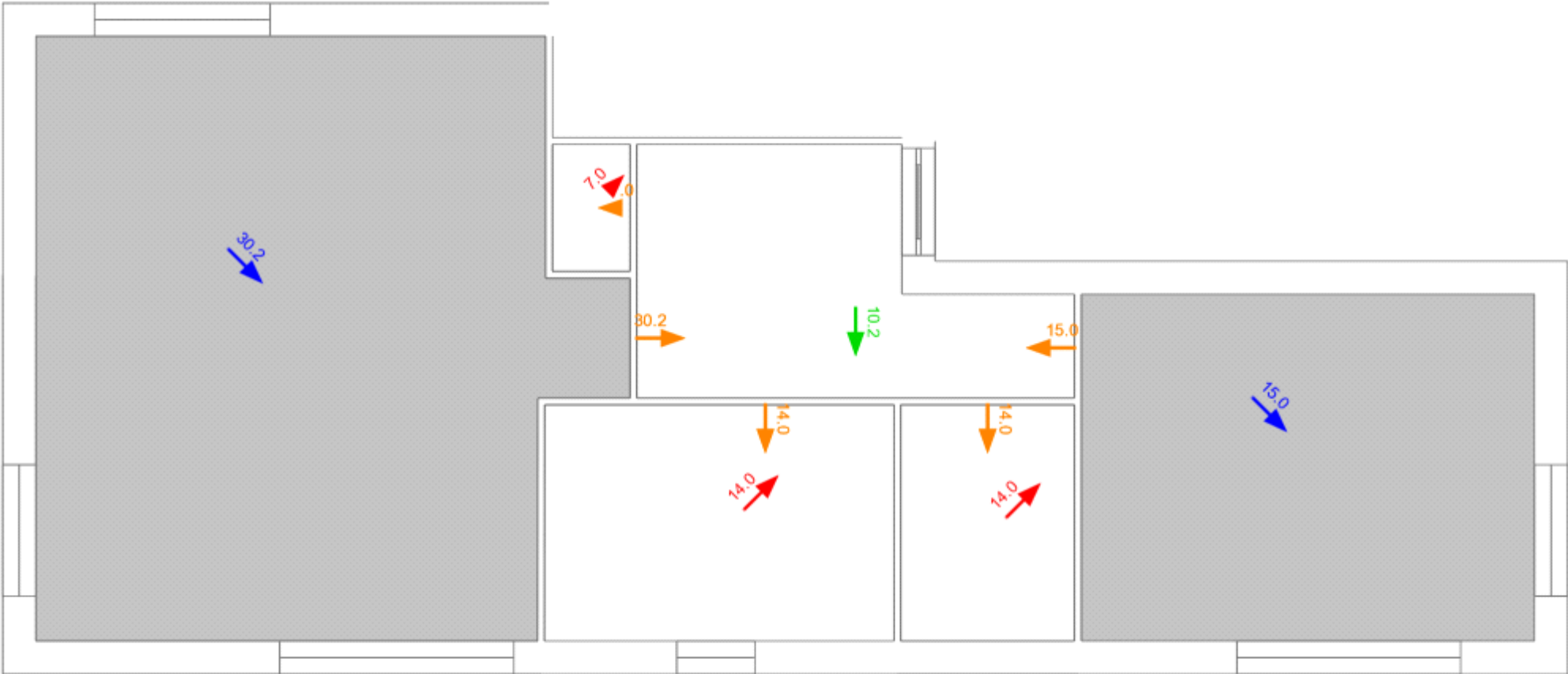
2.1.1.1 Plattegronden

0.0 begane grond





2.0 2e verdieping





Legenda

Korte omschrijving	Lange omschrijving	Eenheid	Variabele	Symbol
Bouwlaag	Bouwlaag			
Omschr	Omschrijving			
Functie	Gebruiksfunctie			
Type	Ruimtetype Bbl/Bouwbesluit			
A;vl	Vloeroppervlakte	[m ²]		A _f
# persoon	Aantal personen	[-]		n _p
qv;eis	Vereist ventilatiedebiet (qveis)	[dm ³ /s]		Q _{v,req}
qv;eis	Vereist ventilatiedebiet (qveis)	[dm ³ /s]		Q _{v,req}
qv;toe;tot	Totaal toevoerdebiet	[dm ³ /s]		Q _{v,sup,tot}
qv;ex;tot	Totaal afvoerdebiet	[dm ³ /s]		Q _{v,ex,tot}
Voldoet (debiet)	Geselecteerd ventilatiedebiet voldoet			
perc;vers;eis	Eis verse lucht	[%]		% _{air,req}
perc;vers;in	Percentage verse lucht	[%]		% _{fresh,in}
Voldoet (vers)	Percentage verse lucht voldoet			
Korte omschrijving	Lange omschrijving	Eenheid	Variabele	Symbol
Cor. krijtstr. in.	Invoer correctie krijtstreepmethode	[m ²]		A _{kr,cor}
A;f (w/o ch.)	Vloeroppervlak zonder krijtstreepcorrectie	[m ²]		A _{f,zo.kr.}



De plattegronden van de ruimten zijn weergegeven op een hoogte van 1,5 m. Kozijnmerken gelegen op een hoogte boven de 1,5 m worden niet weergegeven.

De positie van de in de figuren weergegeven ventilatiestromen hoeven niet overeen te komen met de werkelijke positie. De definitieve posities van de voorzieningen dienen te worden bepaald in overleg met installatieadviseur.

-  **Toevoer (buiten)**
-  **Afvoer (buiten)**
-  **Beide (overstroom)**
-  **Overstroom naar een andere bouwlaag**
-  **Overstroom vanuit een andere bouwlaag**

Legenda ventilatiestromen