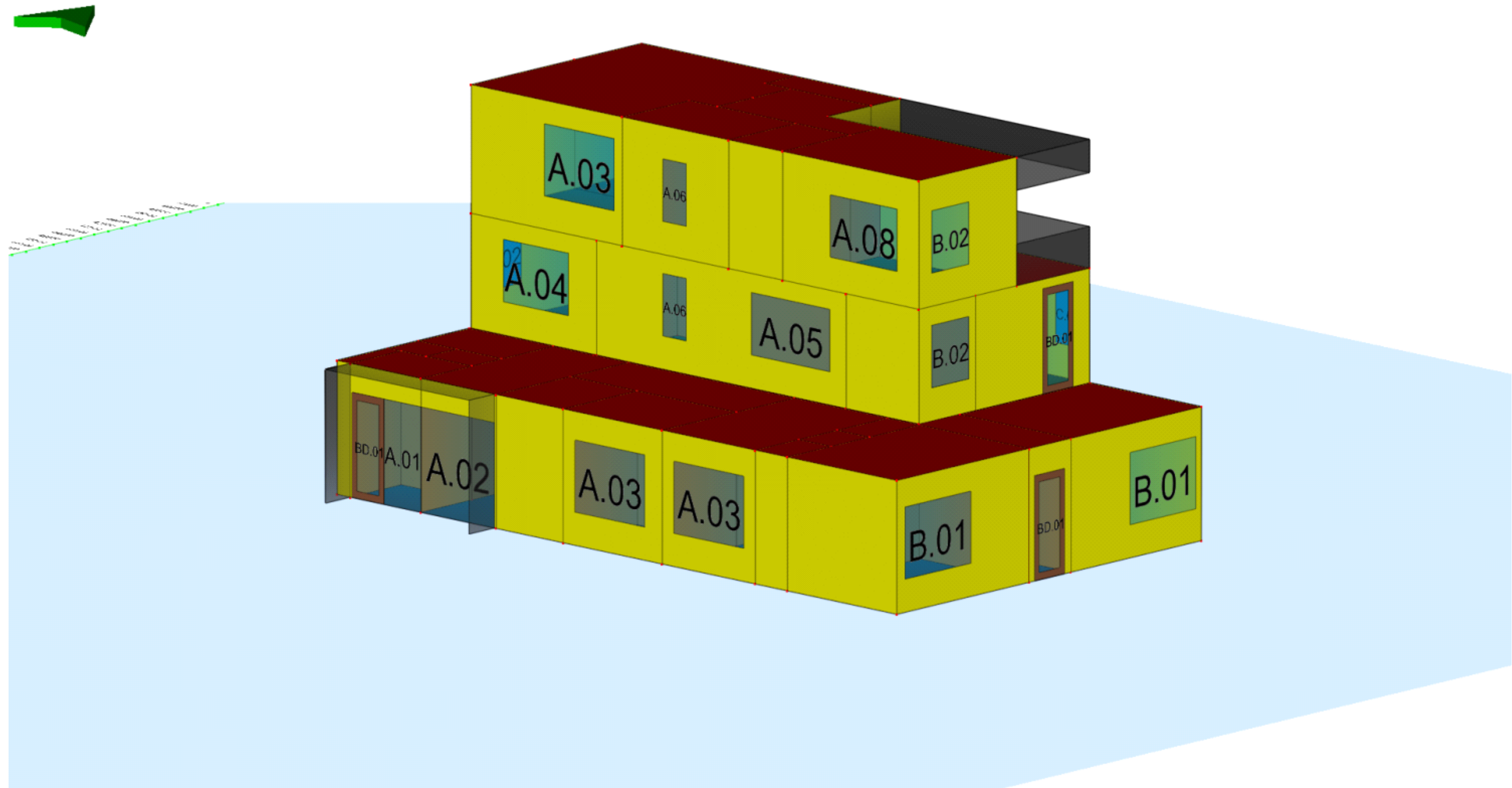




Spuiventilatie 2001

Noord: 349.0°





Inhoudsopgave

1	Projectgegevens	3
2	Berekening spuiventilatie.....	4
2.1	Gebouwgegevens Huisartsenpraktijk Spijkernisse.....	4
2.1.1	Gebouweenheid Woning	4



1 Projectgegevens

Omschrijving	:	
Project	:	
Projectlocatie	:	
Projectrelaties	:	
Notities	:	<div>Rc begane grond vloer 3,7 [m²*K/W]; Rc gevel 4,7 [m²*K/W]; Rc dak 6,3 [m²*K/W] U: U raam (HR++) 1,6 [W/m²*K]; W: U raam (HR Triple) 1,1 U buitendeur 2,0 [W/m²*K]; qv;10 FORFAITAIR [dm³/s per m²]</div> <div>INSTALLATIES Laag temperatuur verwarming; Ventilatie type D (met WTW)</div>



2 Berekening spuiventilatie

Notities :

2.1 Gebouwgegevens Huisartsenpraktijk Spijkernisse

Aanduiding :
Omschrijving : Huisartsenpraktijk Spijkernisse
Aanmaakdatum : 20-3-2024
Mutatiedatum : 18-11-2024
Notities :

2.1.1 Gebouweenheid Woning

Aanduiding :
Omschrijving : Woning
Hoofdfunctie : Woning

Resultatenoverzicht									
Omschrijving	A _f [m²]	Eis Bouwbesluit / Bbl [dm³/(s.m²)]	Eis capaciteit [dm³/s]	A _{eff} [m²]	A _{eff,o} [m²]	v [m/s]	q [dm³/s]	Via 1 of meerdere gevels	Voldoet
1.1 (verblijfsgebied)	0,00	6,0	0,0						n.v.t.
2.1 (verblijfsgebied)	34,78	6,0	208,7	1,280	1,480	0,4	512,0	Situatie met meerdere gevels	Ja
└─ 1.5 woonkamer/keuken	34,78	3,0	104,3	1,280	1,480	0,4	512,0	Situatie met meerdere gevels	Ja
2.2 (verblijfsgebied)	16,66	6,0	100,0	1,120		0,1	112,0	Situatie met enkele gevel	Ja
└─ 2.4 slaapkamer 1	16,66	3,0	50,0	1,120		0,1	112,0	Situatie met enkele gevel	Ja

Overzicht Spuicomponenten per verblijfsgebied

Verblijfsgebied 2.1 (verblijfsgebied)					
Omschrijving	ψ [°]	J [-]	A _{sp} [m²]	A _{eff} [m²]	Q _{mech} [dm³/s]
A.03 (2400x1850)	90	1,00	1,480	1,480	0,0
C.04 (1800x1600)	90	1,00	1,280	1,280	0,0

Verblijfsgebied 2.2 (verblijfsgebied)					
Omschrijving	ψ [°]	J [-]	A _{sp} [m²]	A _{eff} [m²]	Q _{mech} [dm³/s]
A.08 (2294x1600)	90	1,00	1,120	1,120	0,0



Legenda				
Korte omschrijving	Lange omschrijving	Eenheid	Variabele	Symbol
Omschr	Omschrijving			
A;vl	Vloeroppervlakte	[m²]		A _r
Eis Bbl/Bouwbesluit	Eis Bouwbesluit / Bbl	[dm³/(s.m²)]		
q;eis	Eis capaciteit	[dm³/s]		q _{eq}
A;eff	Effectieve oppervlakte	[m²]		A _{eff}
A;eff,o	Effectieve oppervlakte andere zijde(n)	[m²]		A _{eff,o}
v	Windsnelheid	[m/s]		v
q	Beschikbare capaciteit	[dm³/s]		q
Situatie	Via 1 of meerdere gevels			
Voldoet	Beschikbare capaciteit voldoet			

Situatie: Hier wordt aan gegeven of er in de betreffende ruimten via één zijde, meerdere zijden of met behulp van een mechanisch ventilatiesysteem gespuid wordt.

Korte omschrijving	Lange omschrijving	Eenheid	Variabele	Symbol
Omschrijving	Samengestelde omschrijving			
ψ	Maximale openingshoek	[°]		ψ
J	Vermenigvuldigingsfactor openingshoek	[-]		J
A;sp	Oppervlakte draaibare delen	[m²]		A _{sp}
A;eff	Effectieve oppervlakte draaibare delen	[m²]		A _{eff}
q;mech	Capaciteit mechanische spuiventilatie	[dm³/s]		q _{mech}

Korte omschrijving	Lange omschrijving	Eenheid	Variabele	Symbol
A;f (w/o ch.)	Vloeroppervlak zonder krijtstreepcorrectie	[m²]		A _{f,zo.kr.}
A;vl correctie	Vloeroppervlakte correctie	[m²]	A _{fcor}	A _{f,cor}