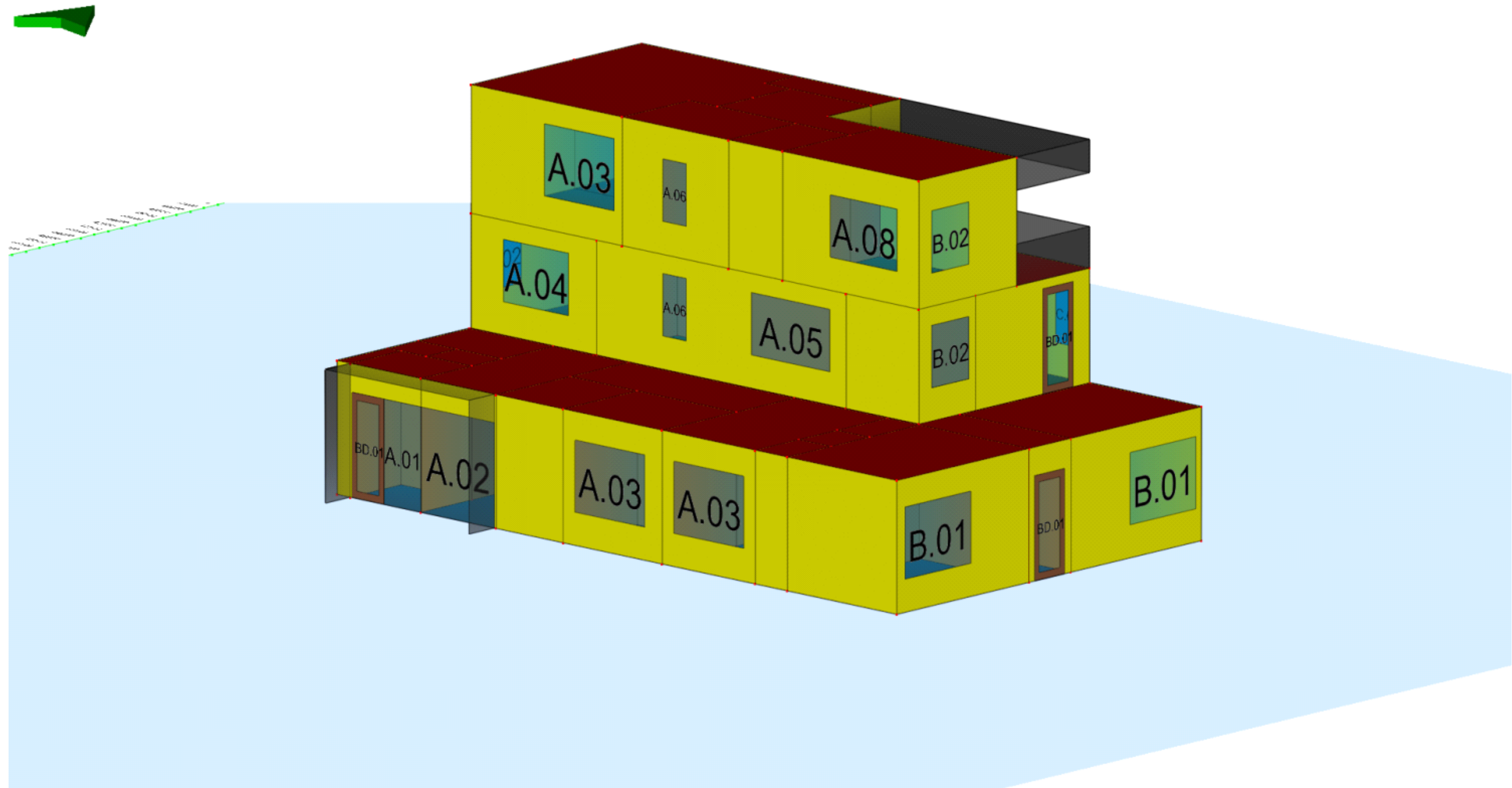




Daglichttoetreding

Noord: 349.0°





Inhoudsopgave

1	Berekening daglicht .....	3
1.1	Gebouwgegevens Huisartsenpraktijk Spijkernisse .....	3
1.1.1	Gebouweenheid Woning .....	4



## 1 Berekening daglicht

Notities :

### 1.1 Gebouwgegevens Huisartsenpraktijk Spijkernisse

Aanduiding :  
Omschrijving : Huisartsenpraktijk Spijkernisse  
Aanmaakdatum : 20-3-2024  
Mutatiedatum : 20-11-2024  
Notities :



1.1.1 Gebouweenheid   Woning

Resultatenoverzicht																
Omschrijving	A <sub>v</sub> [m²]	A <sub>e,perc,eis</sub> [%]	A <sub>e,eis</sub> [m²]	A <sub>e,tot</sub> [m²]	Voldoet	A <sub>t</sub> [m²]	H <sub>f</sub> [m]	D [m]	A <sub>d</sub> [m²]	LTA [-]	α [°]	β [°]	ε [°]	C <sub>b</sub> [-]	C <sub>u</sub> [-]	E <sub>m</sub> /E <sub>z</sub> [-]
2.1 (verblijfsgebied)	34,779	10,0	3,48	6,12	Ja											
└─ 1.5 woonkamer/keuken	34,779			6,12	Ja											
└─ A.03 (2400x1850) [4,440] {Z}				2,94		4,440	0,850	0,340	3,773		20	20	90	0,78	1,00	
└─ C.04 (1800x1600) [2,880] {N}				1,80		2,880	0,850	0,340	2,344		20	23	90	0,77	1,00	
└─ D.02 (1350x1600) [2,160] {W}				1,37		2,160	0,850	0,340	1,783		20	23	90	0,77	1,00	
2.2 (verblijfsgebied)	16,660	10,0	1,67	3,74	Ja											
└─ 2.4 slaapkamer 1	16,660			3,74	Ja											
└─ A.08 (2294x1600) [3,670] {Z}				2,36		3,670	0,850	0,340	3,068		20	23	90	0,77	1,00	
└─ B.02 (1350x1600) [2,160] {O}				1,37		2,160	0,850	0,340	1,783		20	23	90	0,77	1,00	



Legenda

Korte omschrijving	Lange omschrijving	Eenheid	Variabele	Symbool
A;vl	Vloeroppervlakte	[m <sup>2</sup> ]		A <sub>v</sub>
A;e,eis	Minimale daglichtoppervlakte	[m <sup>2</sup> ]		A <sub>e,eis</sub>
A;e,tot	Totaal behaalde Aeq	[m <sup>2</sup> ]		A <sub>e,tot</sub>
Korte omschrijving	Lange omschrijving	Eenheid	Variabele	Symbool
H;f	Hoogte t.o.v. de vloer	[m]		H <sub>f</sub>
D	Diepte projectievlak	[m]		D
α	α-hoek horizontale belemmering	[°]		α
β	β-hoek overstek	[°]		β
ε	Hoek gevel	[°]		ε
C;b	Belemmeringsfactor	[-]		C <sub>b</sub>
C;u	Uitwendige reductiefactor	[-]		C <sub>u</sub>
A;t	Oppervlakte Pui/Raam	[m <sup>2</sup> ]		A <sub>t</sub>
A;d	Netto doorlaatoppervlakte	[m <sup>2</sup> ]		A <sub>d</sub>
A;e	Equivalente daglichtoppervlakte	[m <sup>2</sup> ]		A <sub>e</sub>
C;ita	Glas reductiefactor	[-]		C <sub>L,TA</sub>
LTA	Licht toetredingsfactor LTA	[-]		LTA
rekenmeth;hb	Rekenmethode horizontale belemmering			
rekenmeth;ov	Rekenmethode overstek			
E;m	Gemiddelde verlichtingssterkte	[lux]		E <sub>m</sub>
E;m/E;z	E;m/E;z	[-]		E <sub>m</sub> /E <sub>z</sub>
E;z	Referentieverlichtingssterkte	[lux]		E <sub>z</sub>
Korte omschrijving	Lange omschrijving	Eenheid	Variabele	Symbool
A;f (w/o ch.)	Vloeroppervlak zonder krijtstreepcorrectie	[m <sup>2</sup> ]		A <sub>f,zo.kr.</sub>
Cor. krijtstr. in.	Invoer correctie krijtstreepmethode	[m <sup>2</sup> ]		A <sub>kr.cor</sub>

Indien bij rekenmethode 'vereenvoudigd' is vermeld dan wordt daarmee bedoeld dat de situatie waarin 1 hoek wordt bepaald de gunstigste bepalingsmethode is. Indien er bij een raam geen overstek aanwezig is, dan is dat de dikte van de gevel. Wordt er vermeld 'uitgebreid' dan betekent dat de hoeken per sector zijn bepaald.

Wordt gebruik gemaakt van de 'Uitgebreide methode' volgens de NEN2057:2011 dan worden niet de alfa en bèta hoeken berekend, maar de volgens die rekenmethodiek bepaalde Em/Ez waarde. Voor een toelichting; zie hoofdstuk 13 van de NEN2057:2011 en bijlage C van deze norm.