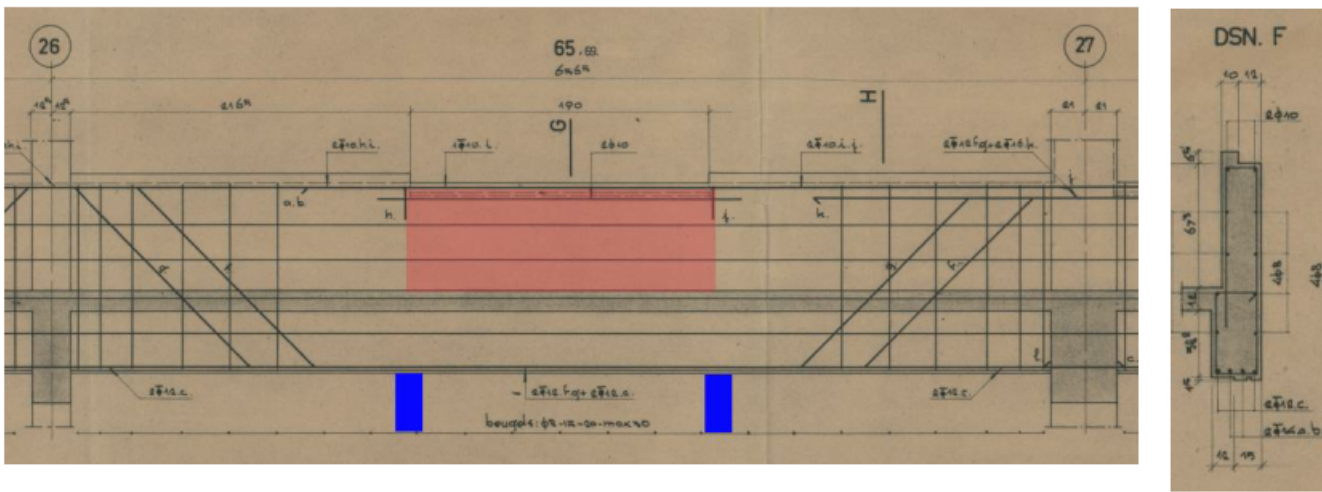
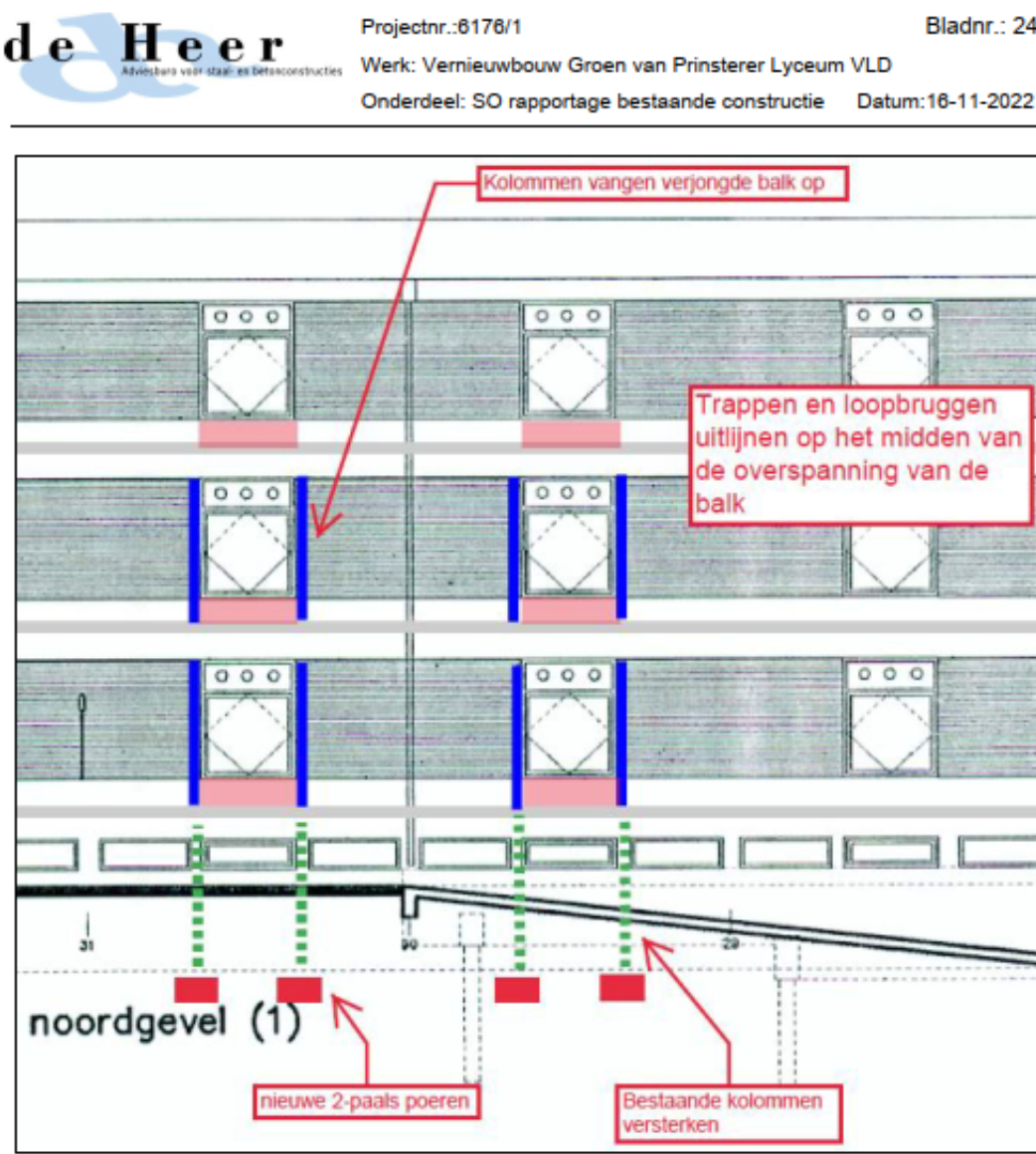
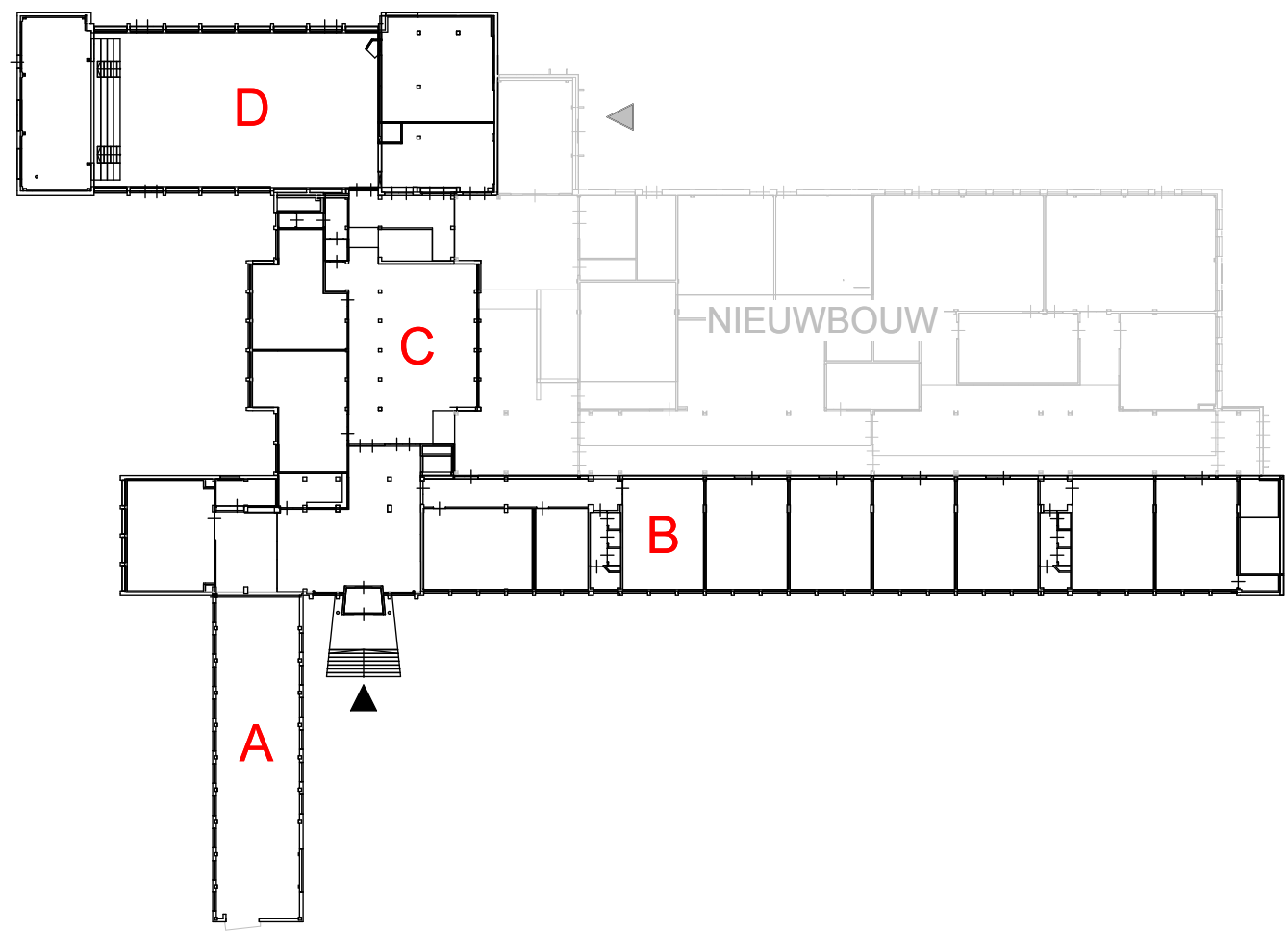


Soutterrain deel A/B (1972-P)



bovenstaand advies geldt, daar waar een borstwering wordt verzwakt



Verbouw Groen van Prinsterer Lyceum te Vlaardingen				
Plattegrond souterrain (nieuw)				
Opdrachtgever	Lentiz   Groen van Prinstererlyceum	Van	1	01-02-2025
Archiitect	Spring Architecten	Revisie	1	01-02-2025
Projectnummer	SGU026647	Project		
Projectleider		Project		
Ontwerper		Project		
Medewerker		Project		
DEFINITIEF ONTWERP				
DEFINITIEF				
Staat	AOL	1:100	01-02-2025	
DO-N-003				