

Ruimtestaat			
Verd.	Nr.	Naam	opp. m² Pers.
fundering			
-2.01		muziek	51,98 0
-2.02		studio	21,76 4
-2.03		studio	8,99 4
-2.04		studio	9,31 4
-2.05		studio	9,31 4
-2.06		studio	9,31 4
-2.07		studio	8,61 4
souterrain			
-1.01		entree hal	90,65 0
-1.02		vluchtrappenhuis	21,78 0
-1.03		G. toilet	15,12 0
-1.04		G. toilet	16,77 0
-1.05		G. toilet	15,12 0
-1.06		toilet	10,34 0
-1.07		werkkast	5,34 0
-1.08		installaties	79,68 0
-1.09		lokaal	55,49 31
-1.10		spreekkamer	12,87 2
-1.11		decanen	13,33 3
-1.12		decanen	11,41 3
-1.13		miva/douche	5,28 0
-1.14		jeugdverpleegkundige	21,79 2
-1.15		PC ruimte	19,81 0
-1.16		reporuimte	12,13 0
-1.17		opslag concierge	67,74 0
-1.18		werkplaats	11,77 0
-1.19		gebedsruimte	5,58 0
-1.20		werkkast	14,06 0
-1.21		gebedsruimte	5,58 0
-1.22		spreekkamer	11,40 2
-1.23		garderobe	19,76 0
-1.24		spreekkamer	12,83 2
-1.25		spreekkamer groot	31,66 10
-1.26		studie/stilteruimte	102,71 61
-1.27		spreekkamer	14,53 4
-1.28		lockerruimte	259,80 0
-1.29		MER	8,29 0
-1.30		Berging	5,85 0
-1.31		Kolfruimte	5,58 0
-1.32		SER	3,96 0
-1.33		studio	5,55 2
-1.34		muziek	50,87 31
-1.35		berg. secties	11,99 0
-1.36		berg. secties	9,17 0
-1.37		berg. secties	9,17 0
-1.38		berg. secties	9,52 0
-1.39		berg. secties	12,67 0
-1.40		gang	32,08 0
-1.41		gang	41,74 0
-1.42		gang	33,21 0
-1.43		gang	40,30 0
-1.44		gang	11,42 0
-1.45		gang	16,42 0
-1.46		Lift	2,85 0
-1.47		Lift	3,56 0

begane grond			
0.01		bez. entree	5,62 0
0.02		entree hal	98,88 0
0.03		receptie	12,22 1
0.04		hoofdentree	54,63 0
0.05		wk	1,23 0
0.06		kantine podium	73,90 0
0.06a		kantine	311,51 300
0.06b		kantine	341,81 150
0.07		uitloop collegezaal/kantine	192,23 65
0.08		praktijkruimte beta	117,69 31
0.09		praktijkruimte beta	118,35 31
0.10		collegezaal	70,57 65
0.11		collegezaal	70,58 65
0.12		collegezaal	73,13 65
0.13		concierge	21,19 4
0.14		spreekkamer	9,70 2
0.15		keuken/catering	71,29 5
0.16		lokaal	58,87 31
0.17		lokaal	53,59 31
0.18		leerplein science	195,57 65
0.19		vluchtrappenhuis	9,17 0
0.20		berging	12,89 0
0.21		Spreekk.	10,97 3
0.22		na/sk/bi/inf/nlt	53,52 31
0.23		na/sk/bi/inf/nlt	53,36 31
0.24		na/sk/bi/inf/nlt	54,62 31
0.25		na/sk/bi/inf/nlt	53,72 31
0.26		na/sk/bi/inf/nlt	58,11 31
0.27		TOA	49,64 4
0.28		lokaal	56,67 31
0.29		lokaal	52,95 31
0.30		klein lokaal	25,55 23
0.31		lokaal	53,64 31
0.32		lokaal	54,02 31
0.33		lokaal	53,54 31
0.34		trappenhuis	13,37 0
0.35		teamleiders	25,74 3
0.36		G. toilet	12,64 0
0.37		G. toilet	13,47 0
0.38		afvalcontainers	19,65 0
0.39		Lift	3,56 0

Ruimtestaat			
Verd.	Nr.	Naam	opp. m² Pers.
	0.40	pers. toilet	4,18 0
	0.43	cameratoezicht	6,93 0
	0.44	Lift	2,36 0
	0.45	gang	33,58 0
	0.46	gang	5,90 0
	0.47	gang	16,25 0
	0.48	medewerkerskamer	117,95 70
	0.49	laad- en losplaats	22,40 0

1e verdieping			
	1.01	entree hal	79,45 0
	1.02	gang	33,64 0
	1.03	Lift	3,56 0
	1.04	miva	4,07 0
	1.05a	kantine	31,16 0
	1.05b	kantine	93,20 0
	1.05c	kantine	21,96 0
	1.06	G. toilet	13,39 0
	1.07	G. toilet	7,69 0
	1.08	gang	30,12 0
	1.09	G. toilet	11,93 0
	1.10	personeelswerkplek	38,48 30
	1.11	roostermaker	16,57 2
	1.12	directie	23,23 6
	1.13	administratie	21,88 3
	1.14	schoolopleider	12,87 2
	1.15	Kunst & Cultuur	91,36 31
	1.16	Kunst & Cultuur	87,21 31
	1.17	Kunst & Cultuur	88,70 31
	1.18	Berging	55,12 0
	1.19	trappenhuis	12,89 0
	1.20	K&C werkplek	30,02 15
	1.21	gang	65,09 0
	1.22	trappenhuis	15,80 0
	1.23	mediatheek uitloop	25,94 0
	1.24	Lift	2,34 0
	1.25	klein lokaal	49,46 31
	1.26	lokaal	59,81 31
	1.27	mediatheek	82,44 31
	1.28	werkplekken	54,47 31
	1.29	lokaal	57,59 31
	1.30	lokaal	53,60 31
	1.31	lokaal	53,36 31
	1.32	lokaal	53,49 31
	1.33	toilet doc.	7,26 0
	1.34	lokaal	53,54 31
	1.35	lokaal	53,99 31
	1.36	lokaal	53,63 31
	1.37	klein lokaal	25,67 23
	1.38	lokaal	53,47 31
	1.39	lokaal	56,63 31
	1.40	lokaal	58,80 31
	1.41	lokaal	54,77 31
	1.42	lokaal	54,76 31
	1.43	lokaal	54,77 31
	1.44	lokaal	54,76 31
	1.45	lokaal	57,85 31
	1.46	lokaal	67,68 31
	1.47	lokaal	55,15 31
	1.48	teamleiders	27,50 3
	1.49	wk	1,23 0
	1.50	vluchtrappenhuis	9,32 0
	1.51	leerplein	292,44 45
	1.52	leerplein	155,13 30
	1.53	Berging	8,96 0
	1.54	makerspace	34,36 10
	1.55	Spreekk.	19,17 10
	1.56	Lift	2,85 0

2e verdieping			
	2.01	entree hal	77,65 0
	2.02	leerplein	252,01 65
	2.03	teamleiders	25,14 3
	2.04	spreekkamer klein	8,76 2
	2.05	berging	7,36 0
	2.06	gang	6,08 25
	2.07	G. toilet	13,43 0
	2.08	gang	11,72 25
	2.09	wk	1,24 0
	2.10	G. toilet	11,98 0
	2.11	vluchtrappenhuis	9,26 0
	2.12	lokaal	57,73 31
	2.13	lokaal	53,70 31
	2.14	lokaal	53,45 31
	2.15	lokaal	53,61 31
	2.16	lokaal	53,63 31
	2.17	lokaal	54,14 31
	2.18	lokaal	53,73 31
	2.19	lokaal	53,75 31
	2.19	lokaal	56,07 31
	2.20	lokaal	54,10 31
	2.21	Lift	3,56 0
	2.22	Gang	8,56 0
	2.23	Kunst & Cultuur	99,53 31

8.076,47 m²

De totale maximale bezetting is conform overzicht. Hierbij is er echter geen rekening gehouden met gelijktijdigheid. In de praktijk zullen er dus minder personen aanwezig zijn.

SPRING | ARCHITECTUUR VOOR MENSEN

BOOMPJES 550 | 3011XZ ROTTERDAM
TELEFOON 010 413 27 90
INFO@SPRING-ARCHITECTEN.NL | SPRING-ARCHITECTEN.NL

OPDRACHTGEVER

Lentiz

PROJECT

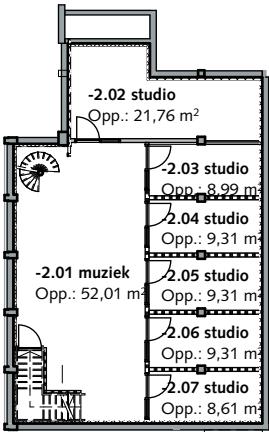
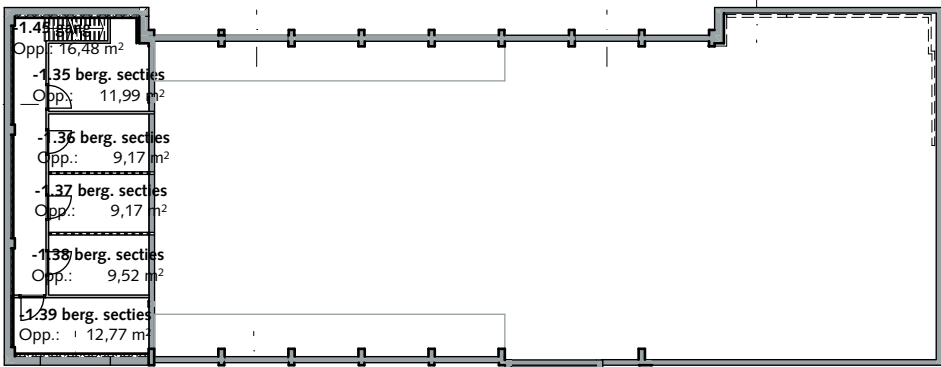
Groen van Prinsterer

OMSCHRIJVING

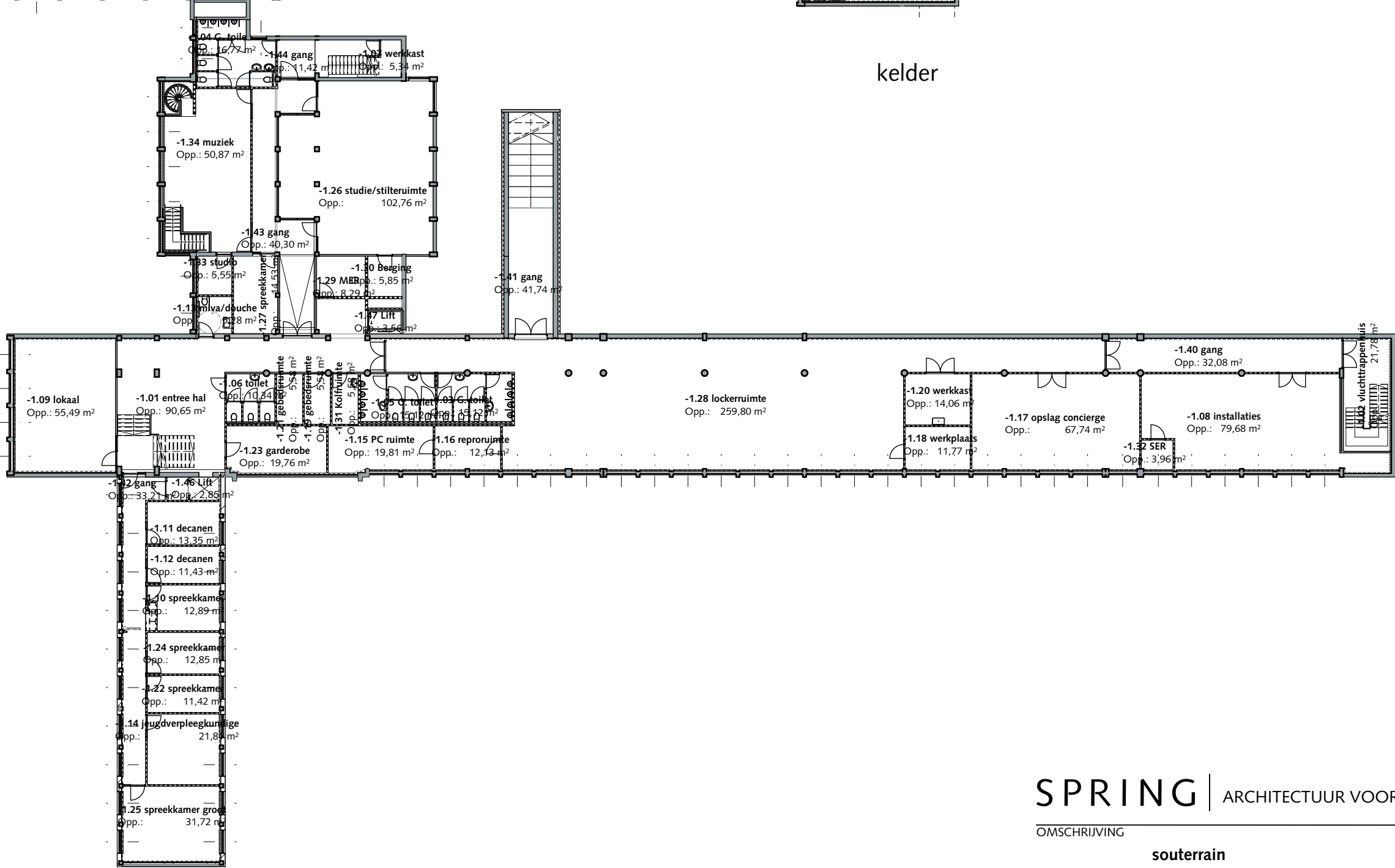
personen aantallen

FASE	bouwaanvraag	WERKNUMMER	3739	STATUS	definitief
SCHAAL		DATUM	27-06-2025	TEKENING	
AFMETING	A3	REVISIE	A		

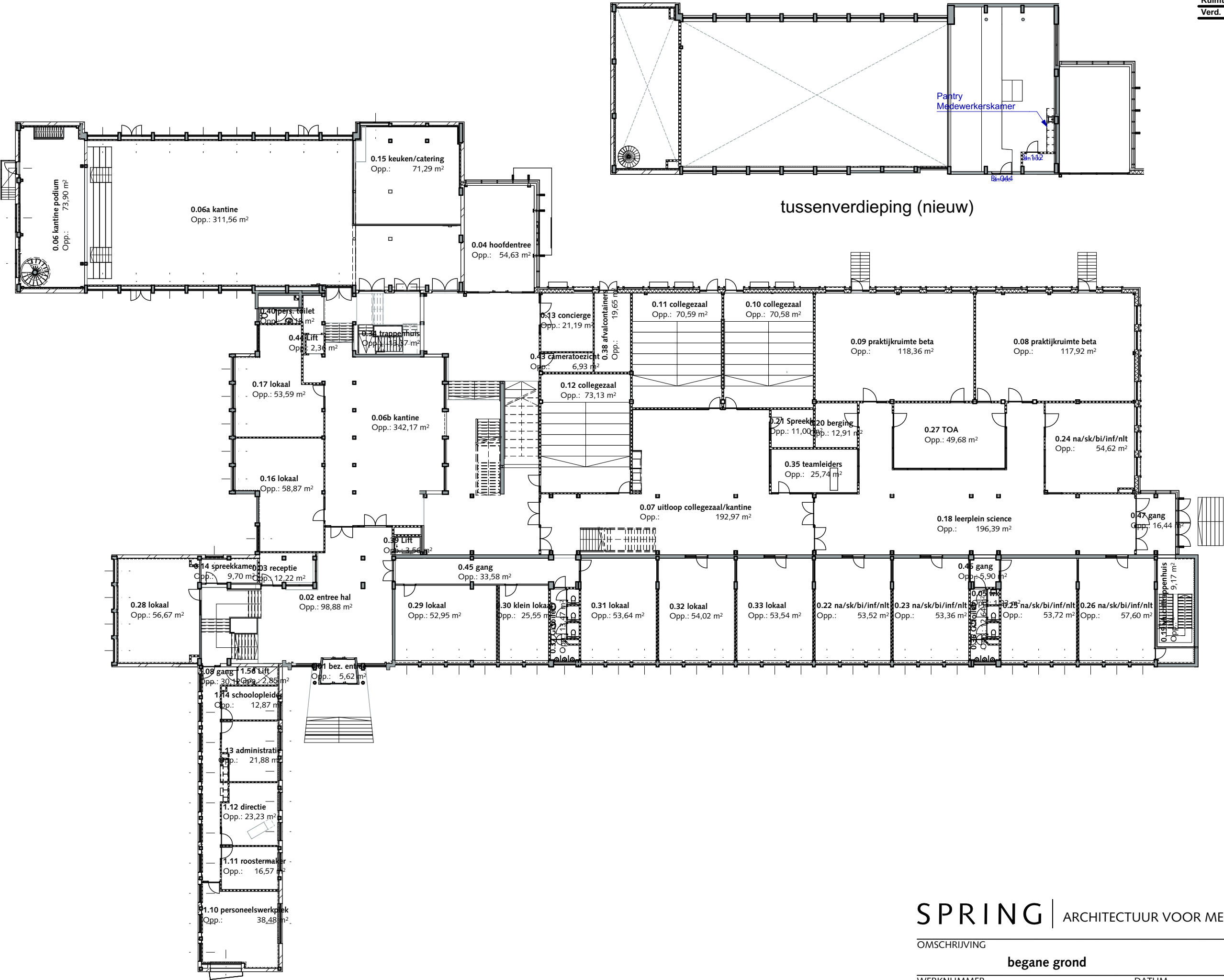
BA-804

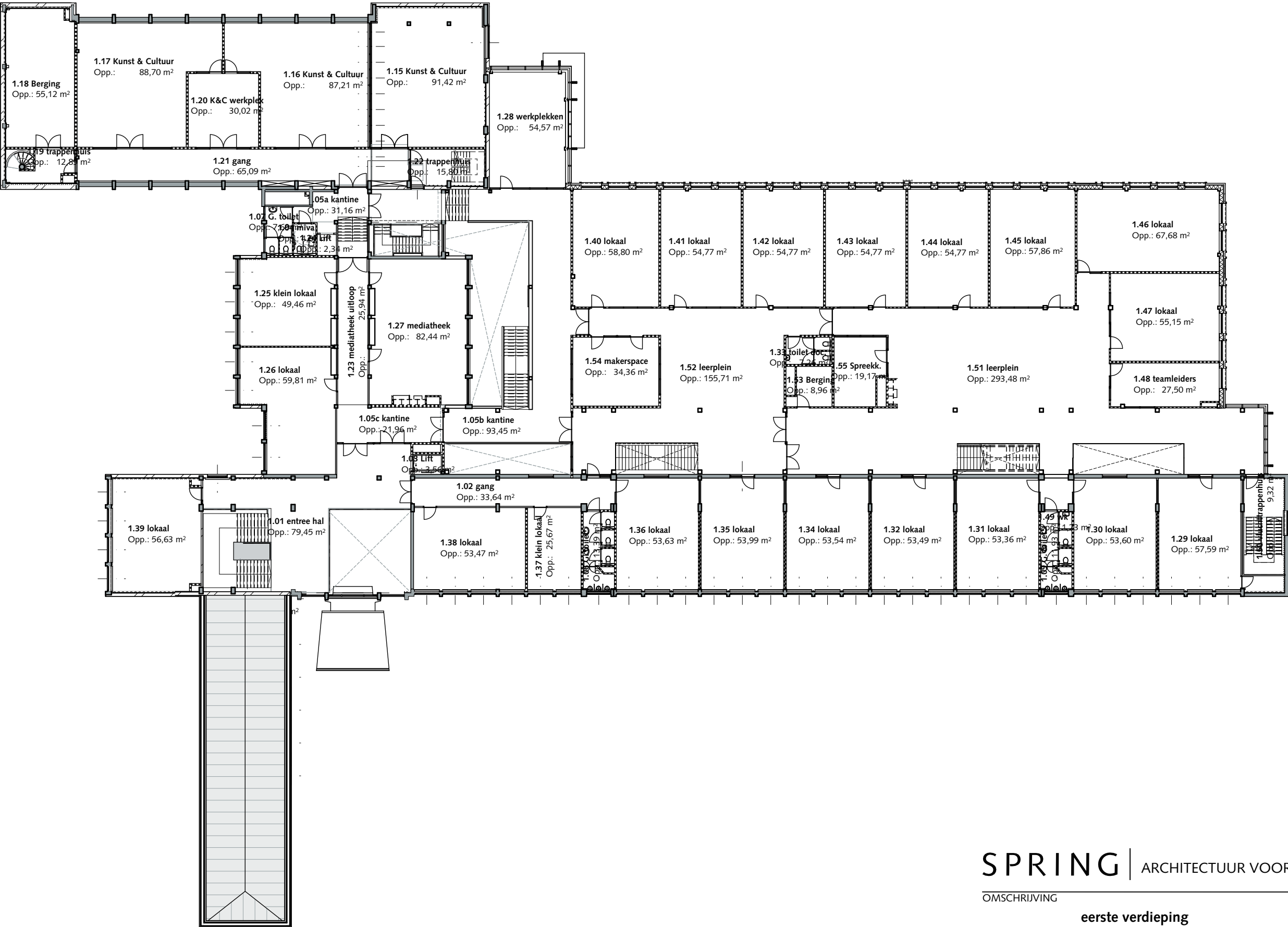


kelder



Ruimtestaat			
Verd.	Nr.	Naam	opp. m²
fundering			
-2.01	muziek	51,98	0
-2.02	studio	21,76	4
-2.03	studio	8,99	4
-2.04	studio	9,31	4
-2.05	studio	9,31	4
-2.06	studio	9,31	4
-2.07	studio	8,61	4
souterrain			
-1.01	entree hal	90,65	0
-1.02	vluchtrappenhuis	21,78	0
-1.03	G. toilet	15,12	0
-1.04	G. toilet	16,77	0
-1.05	G. toilet	15,12	0
-1.06	toilet	10,34	0
-1.07	werkkast	5,34	0
-1.08	installaties	79,68	0
-1.09	lokaal	55,49	31
-1.10	spreekkamer	12,87	2
-1.11	decanen	13,33	3
-1.12	decanen	11,41	3
-1.13	miva/douche	5,28	0
-1.14	jeugdverpleegkundige	21,79	2
-1.15	PC ruimte	19,81	0
-1.16	reporuimte	12,13	0
-1.17	opslag concierge	67,74	0
-1.18	werkplaats	11,77	0
-1.19	gebedsruimte	5,58	0
-1.20	werkkast	14,06	0
-1.21	gebedsruimte	5,58	0
-1.22	spreekkamer	11,40	2
-1.23	garderobe	19,76	0
-1.24	spreekkamer	12,83	2
-1.25	spreekkamer groot	31,66	10
-1.26	studie/stilteruimte	102,71	61
-1.27	spreekkamer	14,53	4
-1.28	lockerruimte	259,80	0
-1.29	MER	8,29	0
-1.30	Berging	5,85	0
-1.31	Kolfruimte	5,58	0
-1.32	SER	3,96	0
-1.33	studio	5,55	2
-1.34	muziek	50,87	31
-1.35	berg. secties	11,99	0
-1.36	berg. secties	9,17	0
-1.37	berg. secties	9,17	0
-1.38	berg. secties	9,52	0
-1.39	berg. secties	12,67	0
-1.40	gang	32,08	0
-1.41	gang	41,74	0
-1.42	gang	33,21	0
-1.43	gang	40,30	0
-1.44	gang	11,42	0
-1.45	gang	16,42	0
-1.46	Lift	2,85	0
-1.47	Lift	3,56	0





Ruimtestaat				
Verd.	Nr.	Naam	opp. m²	Pers.
1.04	miva		4,07	0
1.05a	kantine		31,16	0
1.05b	kantine		93,20	0
1.05c	kantine		21,96	0
1.06	G. toilet		13,39	0
1.07	G. toilet		7,69	0
1.08	gang		30,12	0
1.09	G. toilet		11,93	0
1.10	personeelswerkplek		38,48	30
1.11	roostermaker		16,57	2
1.12	directie		23,23	6
1.13	administratie		21,88	3
1.14	schoonlopleider		12,87	2
1.15	Kunst & Cultuur		91,36	31
1.16	Kunst & Cultuur		87,21	31
1.17	Kunst & Cultuur		88,70	31
1.18	Berging		55,12	0
1.19	trappenhuis		12,89	0
1.20	K&C werkplek		30,02	15
1.21	gang		65,09	0
1.22	trappenhuis		15,80	0
1.23	mediatheek uitloop		25,94	0
1.24	Lift		2,34	0
1.25	klein lokaal		49,46	31
1.26	lokaal		59,81	31
1.27	mediatheek		82,44	31
1.28	werkplekken		54,47	31
1.29	lokaal		57,59	31
1.30	lokaal		53,60	31
1.31	lokaal		53,36	31
1.32	lokaal		53,49	31
1.33	toilet doc.		7,26	0
1.34	lokaal		53,54	31
1.35	lokaal		53,99	31
1.36	lokaal		53,63	31
1.37	klein lokaal		25,67	23
1.38	lokaal		53,47	31
1.39	lokaal		56,63	31
1.40	lokaal		58,80	31
1.41	lokaal		54,77	31
1.42	lokaal		54,77	31
1.43	lokaal		54,77	31
1.44	lokaal		54,77	31
1.45	lokaal		57,86	31
1.46	lokaal		67,68	31
1.47	lokaal		55,15	31
1.48	teamleiders		27,50	3
1.49	wk		1,23	0
1.50	vluchtrappenhuis		9,32	0
1.51	leerplein		292,44	45
1.52	leerplein		155,13	30
1.53	Berging		8,96	0
1.54	makerspace		34,36	10
1.55	Spreekk.		19,17	10
1.56	Lift		2,85	0

2e verdieping

eerste verdieping			
WERKNUMMER	3739	DATUM	27-06-2025
SCHAAL	1:300	REVISIE	A
			TEKENING

