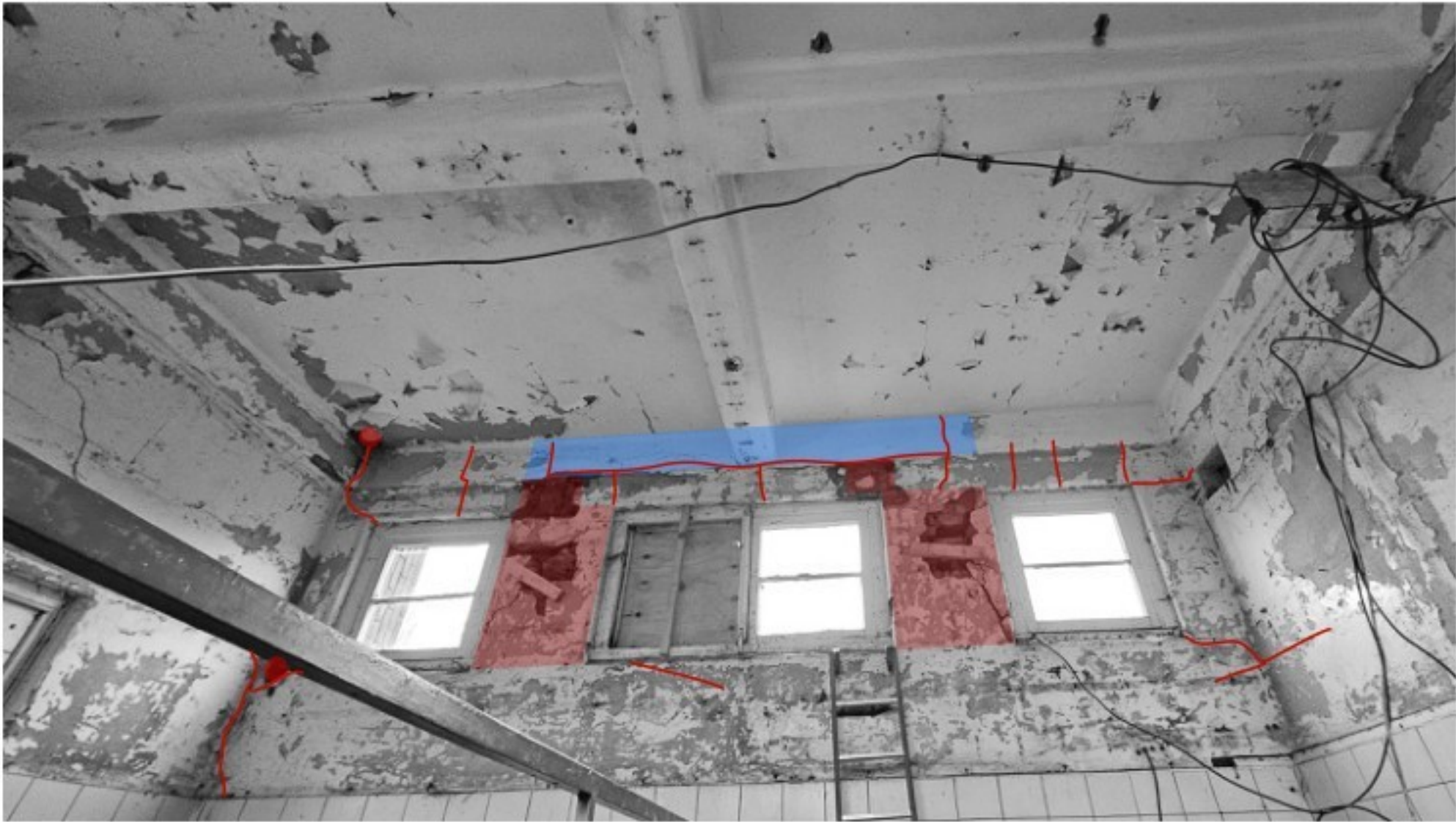




PLAFOND TEKENING



NOORDWEST GEVEL BINNENZIJD (SLACHTHAL)



ZUIDWEST GEVEL BINNENZIJD (SLACHTHAL)



ZUIDOOST GEVEL BINNENZIJD (SLACHTHAL)



NOORDOOST GEVEL BINNENZIJD (SLACHTHAL)

LET OP!!

- tekenwerk is alleen een indicatie en momentopname, schades die aangegeven zijn op tekening waren visueel zichtbaar tijdens inspectie, doordat er nog veel afbladderende verflagen aanwezig zijn op het beton- en stucwerk zijn veel scheuren niet zichtbaar
- tevens is er kans dat er meer (beginnend) aangetaste wapening in het betonwerk aanwezig is, dit is alleen zichtbaar na verwijderen verflagen en geheel bekloppen/inspecteren beton- en stucwerk.

WERKZAAMHEDEN:

10. STUF- EN SLAGWERKEN

Afzetten / streken alk. ach. lakcoats na volgende werkzaamheden:

- Verwijderen van alle afbladderende verflagen
- Stucwerk dat op voldoende wijze is beschermd (beschermen / handhaven)
- Betonnen bakkelementen plafond / dak
- Oude stucwerk betonnen dakvloeren
- Stalen liggers t.p.v. dakvloeren
- Extensie
- Betonwerk afdekken / daken en liggers herstellen
- Betonwerk geven entree t.p.v. zuid-oost gevel (rechtzijdig)

11. BETONWERK

Aanpak van beschadigd betonwerk (beton en dakvloeren herstellen):

- T.p.v. aangetast wapening betonnen en t.p.v. wapening in gietst. metselwerk weg kappen en wapening bloot leggen
- Aangetaste (beton) wapening in het werk behandelen en conserveren, indien nodig nieuwe wapening aanbrengen conform bestaande afmetingen
- Na werkzaamheden metselwerk herstellen en aangetast betonwerk bakken en randen overzetten met nieuwe cement laag
- Betonnen dakvloeren / liggers
- Betonwerk reinigen, verwijderen begroeiingen
- Aansluiten alle aansluitingen tussen betonnen elementen / metselwerk
- Betonnen liggers afdekken met metaal

12. METSEL- EN WEGWERK

Betonnen muren, en muren, betonnen en betonnen dakvloeren:

- Reinigen onder lage druk hoge temperatuur, uitgangspunt verwijderen vervuiling en begroeiingen en aanpak van (dorst) / algen, patina behouden
- Verwijderen van beschadigd metselwerk / pluggen / bevestigingsmiddelen uittrekken
- Gaten in voegwerk dichtten dmv. voegmortel, kleur en structuur voeg als bestaand
- Gaten in metselwerk dichtten dmv. reparatiemortel, kleur en structuur voeg als bestaand
- Herstel achteromzet
- Metselwerk muren schuren schoon wegen dmv. borstel
- Kleine scheuren (< 2 mm) lijnen dmv. speciale steen lijn, grote scheuren (> 2 mm) injecteren dmv. injectiemortel
- Scheuren in voegwerk uitkappen, voegm. opnieuw vul en aan aanbrengen, terug liggende voeg, kleur en structuur voeg als bestaand

13. IJZERWERK- EN CONSTRUCTIEWERK

Betonnen muren, en muren, betonnen en betonnen dakvloeren:

- IJzerwerk herstellen / vervangen
- LET OP: herstellen metselwerk opvoeringssysteem van voormalig slachthuis behouden (monumentaal)
- T.p.v. oplegging metselwerk opleggen, (beton) liggers behandelen en conserveren, aanbrengen verband ter voorkoming corrosie
- Na werkzaamheden metselwerk herstellen en stucwerk opnieuw aanbrengen

14. STUCCADOORWERK

Betonnen muren, en muren, betonnen en betonnen dakvloeren:

- IJzerwerk herstellen / vervangen
- LET OP: herstellen metselwerk opvoeringssysteem van voormalig slachthuis behouden (monumentaal)
- T.p.v. oplegging metselwerk opleggen, (beton) liggers behandelen en conserveren, aanbrengen verband ter voorkoming corrosie
- Na werkzaamheden metselwerk herstellen en stucwerk opnieuw aanbrengen

LEGENDA

- scheurvorming
- herstel voegwerk metselwerk
- herstel aangetast stucwerk/betonwerk
- herstel gebreken, omschreven dmv. tekst verwijderen overbodige pluggen/bouten /ijzerwerken in metselwerk
- vervangen zinkwerk
- behandelen aangetaste ijzerwerken
- herstel / reconstructie aangetast houtwerk kozijnen, ramen en deuren

LET OP: Maatvoering in het werk controleren!
Voor plan herbestemming zie tekenwerk en planvorming BHBOA

DAAD	opdrachtgever	
	werk	Voormalig slachthuis, Oosterstraat 73 te Stadskanaal
	onderwerp	Plafond tekening en binnenaanzicht gevels onderhoudsplan
	gewijzigd	
	a.	datum 27.01.2025
	b.	schaal 1:50
	c.	formaat A1
	d.	werk nr. 24067
	e.	bladnr. BA-02