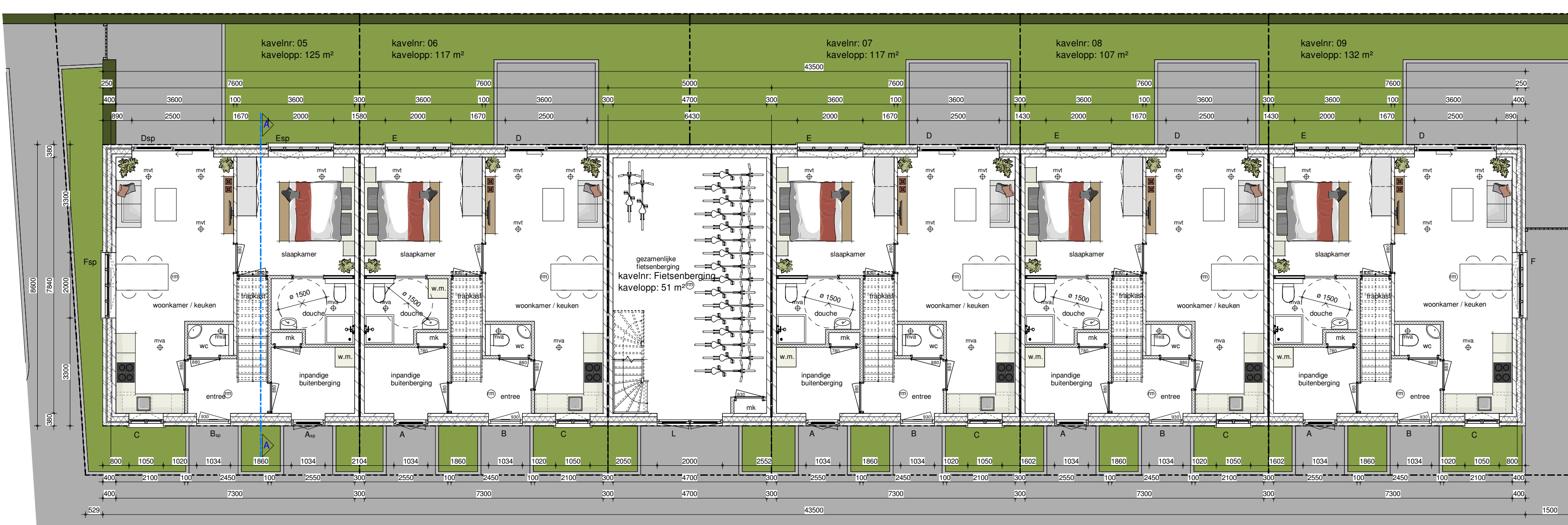


BRUTO VLOER OPPERVLAKTE	
Bouwdeel	BVO
Fietsenberging - begane grond	43.0 m²
Fietsenberging - verdieping	43.0 m²
Totaal Fietsenberging	86.0 m²
Kavel 05 - begane grond	67.5 m²
Kavel 05 - verdieping	67.5 m²
Totaal Kavel 05	135.0 m²
Kavel 06 - begane grond	65.4 m²
Kavel 06 - verdieping	65.4 m²
Totaal Kavel 06	130.7 m²
Kavel 07 - begane grond	65.4 m²
Kavel 07 - verdieping	65.4 m²
Totaal Kavel 07	130.7 m²
Kavel 08 - begane grond	65.4 m²
Kavel 08 - verdieping	65.4 m²
Totaal Kavel 08	130.7 m²
Kavel 09 - begane grond	67.5 m²
Kavel 09 - verdieping	67.5 m²
Totaal Kavel 09	135.0 m²
Totaal Blok A	748.2 m²



GEBRUIKSOPPERVLAK	
Bouwdeel	GO
Fietsenberging - verdieping	23.1 m²
Fietsenberging - begane grond	36.7 m²
Totaal Fietsenberging	59.7 m²
Kavel 05 - verdieping	35.5 m²
Kavel 05 - begane grond	56.3 m²
Totaal Kavel 05	91.9 m²
Kavel 06 - verdieping	35.5 m²
Kavel 06 - begane grond	56.3 m²
Totaal Kavel 06	91.9 m²
Kavel 07 - verdieping	35.5 m²
Kavel 07 - begane grond	56.3 m²
Totaal Kavel 07	91.9 m²
Kavel 08 - verdieping	35.5 m²
Kavel 08 - begane grond	56.3 m²
Totaal Kavel 08	91.9 m²
Kavel 09 - verdieping	35.5 m²
Kavel 09 - begane grond	56.3 m²
Totaal Kavel 09	91.9 m²
Totaal Blok A	519.1 m²

BRUTO VOLUME	
Bouwdeel	Volume
Gezamenlijke fietsenberging	232 m³
Kavel 05 - hoekwoning	365 m³
Kavel 06 - tussenwoning	353 m³
Kavel 07 - tussenwoning	353 m³
Kavel 08 - tussenwoning	353 m³
Kavel 09 - hoekwoning	365 m³
Totaal Blok A	2023 m³

**SITUATIE**

Gemeente : Vessem  
Sectie : D  
Nummer : 4755  
Schaal : 1:500

**Bestektekening:**  
Plattegronden, Gevels en Doorsnede  
Plan voor hofwoningen aan de Willibrordusstraat 38 te Wintelre - Blok A

werknr: **19-2572**  
blad: **11 C**  
formaat: A1  
schaal: 1:100  
datum: 21-12-2021  
laatst.wijz: 21-11-2025  
tekenaer: TL

In het kader van de AVG vermelden wij geen gegevens van onze opdrachtgevers op tekeningen

info@burosengers.nl - www.burosengers.nl - +31 (0)497-573204  
Elksensakker 2 - 5571 SK Bergeijk - KvK Eindhoven: 17065336

**buro sengers**  
ARCHITECTEN