

DOORSNEDE A

DOORSNEDE B

**RENOOI BRANDVEILIGHEID**

**+** brandschieding met een weerstand tegen brandoverslag volgens NEN 6009 beschouwd voor 30 min met vuur.

**ROOI** schieding met een weerstand tegen rookdovorgang conform NEN 6009 beschouwd voor 30 min met vuur.

**VI** zelfsluitende deur

**BR** te openen aan de vluchtweg zonder losse hulsdelen

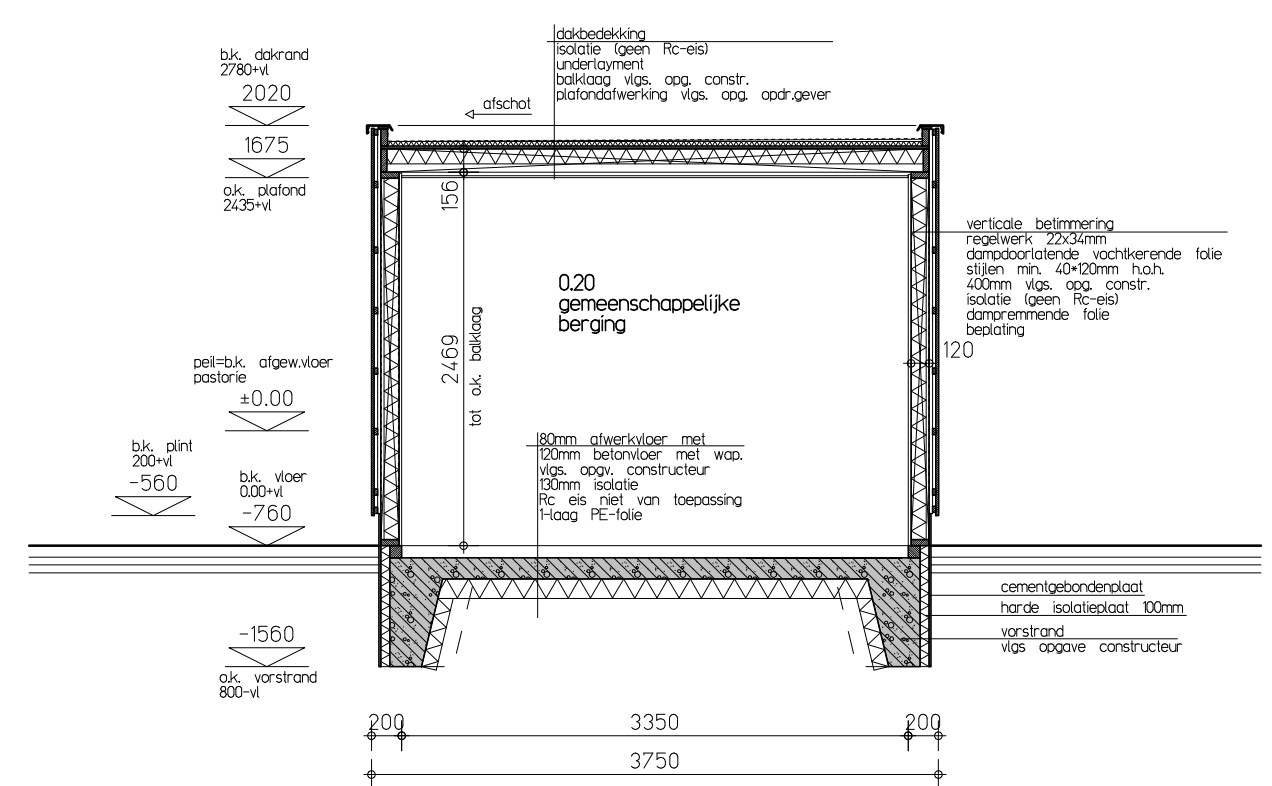
**BR** beschermde route

verhuur/verhuurder ruimte voorzien van rookmelder volgens NEN 6009

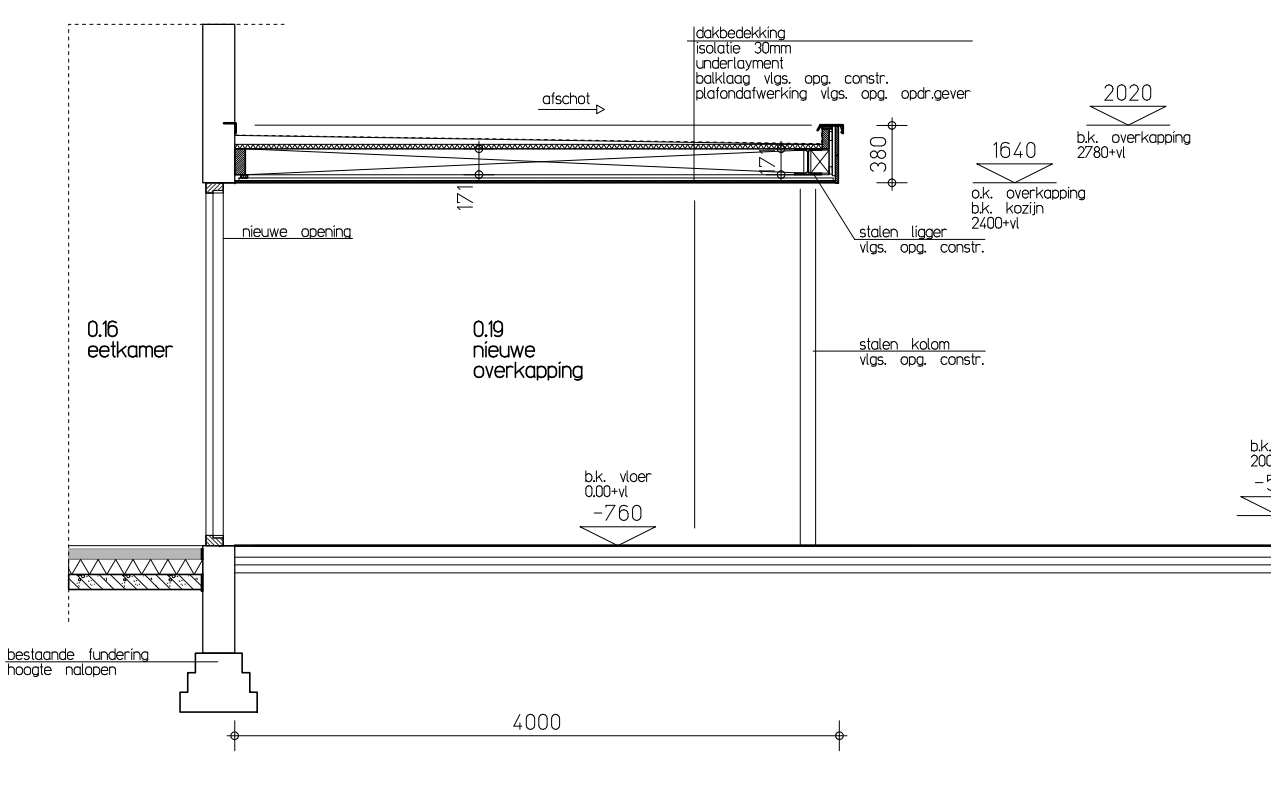
De brandveiligheidsmaatregelen worden uitgevoerd volgens de volgende eisen:

De brandveiligheidsmaatregelen worden uitgevoerd volgens de volgende eisen:

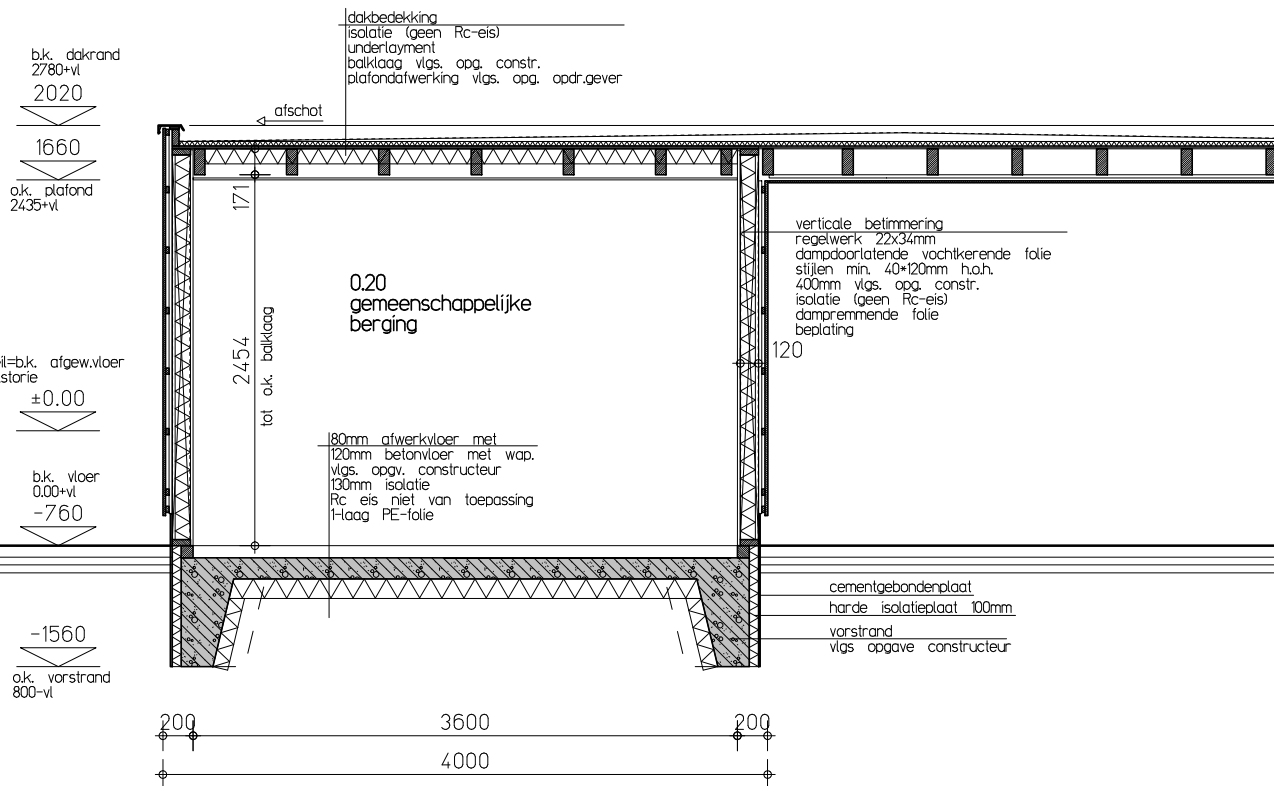
De brandveiligheidsmaatregelen worden uitgevoerd volgens de volgende eisen:



DOORSNEDE C



DOORSNEDE D



DOORSNEDE E

maten in het werk controleren!

**Ontwerptekening:**  
**Doorsneden**

plan voor het realiseren van verbouwing  
van de pastorie aan de Willibrordusstraat 38  
te Wintelre

In het kader van de AVG vermelden wij geen gegevens  
van onze opdrachtgevers op tekeningen

info@burosengers.nl — www.burosengers.nl — +31 (0)497-573204  
Elkensakker 2 — 5571 SK Bergeijk — KvK Eindhoven: 17065336

werknr: **19-2572**  
blad: **012.**

formaat: A1  
schaal: 1:100  
datum: 21.12.2021  
laatst.wijz: 22.05.2025  
tekenaar: JdH

**buro  
sengers**  
ARCHITECTEN