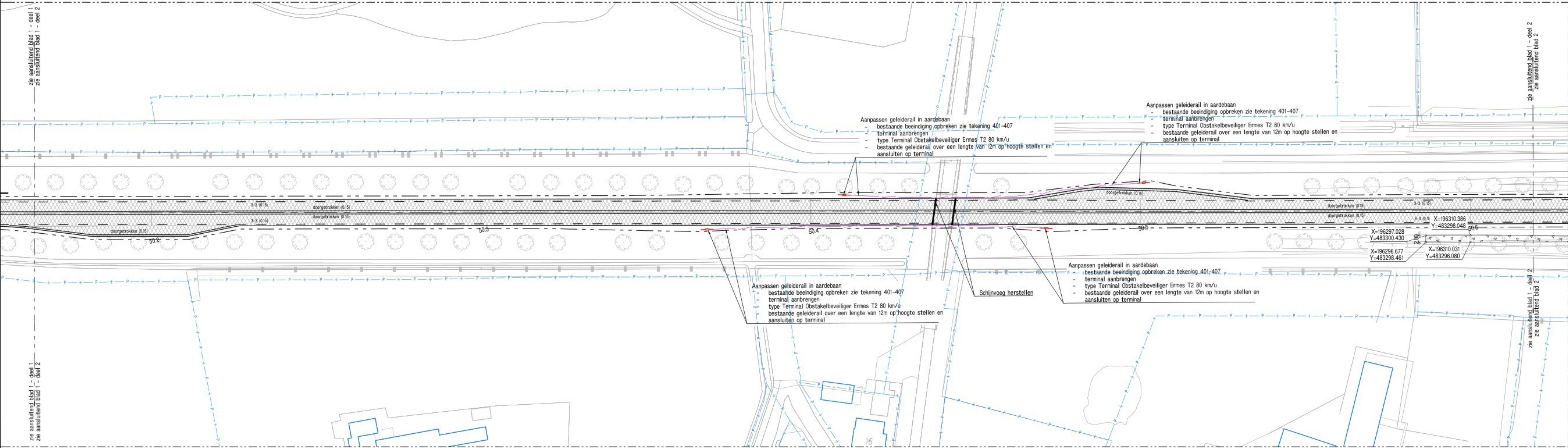


Situatie, blad 1 deel 1

schaal 1:500



Situatie, blad 1 deel 2

schaal 1:500

LEGENDA NIEUWE SITUATIE

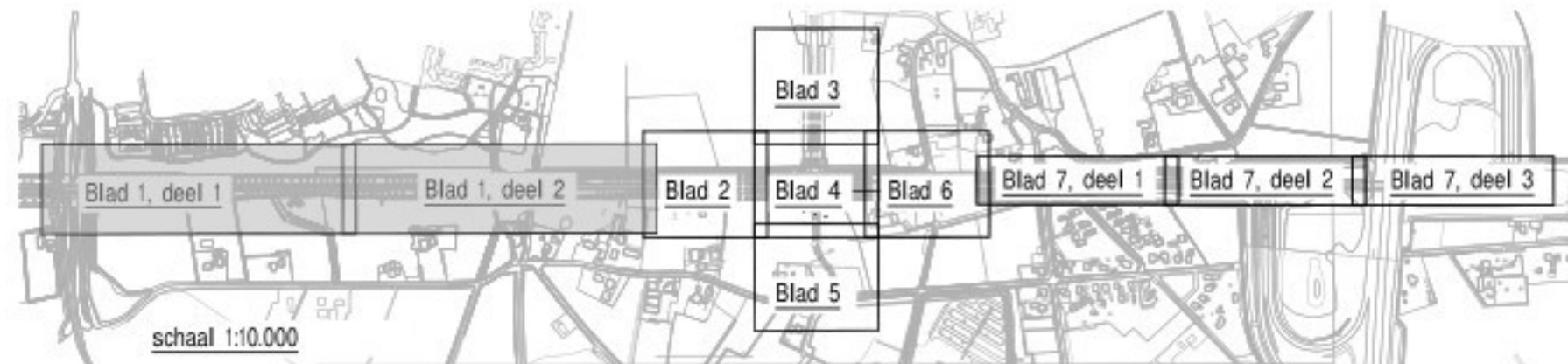
Asfaltverharding N309 km 50.0-50.7 en 51.05-51.50 opbouw:  
35 mm SMA-NL 8G

Asfaltboring

Bestaande takkenrii handhaven

TEKENINGEN:  
- 60750317-400 Bestaande kabels en leidingen  
- 60750317-401 t/m 407 Opruimingstekeningen  
- 60750317-408 t/m 414 Nieuwe situatie  
- 60750317-415 t/m 418 Dwarsprofielen  
- 60750317-419 t/m 423 Details

OPMERKINGEN:  
- Maken in meters en materiaalmaten in millimeters, tenzij anders aangegeven.  
- Hoogtemaatvoering in meters t.o.v. NAP, tenzij anders aangegeven.  
- Hoeken in graden.  
- Coördinaten in meters t.o.v. Rijksdriehoekstelsel.



6	Wijzigingen n.v.v. NVI	30-10-2025	H
5	Diverse wijzigingen	18-09-2025	H
4	Diverse opmerkingen		H
3	Diverse opmerkingen OG gewijzigd		H
2	Diversen	09-12-2024	H
1	Eerste uitgave	11-11-2021	B
code	omschrijving	datum	op
provincie Afdeling Uitvoering Werken			
Gelderland Team Ontwerp en Realisatie Werken			
N309 Epe			
Aansluiting VMI			
Bestek			
Nieuwe Situatie, km. 50.0 t/m km 50.62			
blad 1 van 7 bladen			
getekend		datum 30-10-2025	schaal 1:500
gecontroleerd		datum 30-10-2025	formaat A0
vragegeven		datum 30-10-2025	tekeningsnummer 60750317-408
status		versie 8.0	
documentnummer: 2437			
documenttype: ---			
documentnummer: 408			
getekend in 7 bladen, bladnr. 1			
projectnummer: 60750317			
projectnummer: 60750317-408			
documentnummer: 60750317-408			







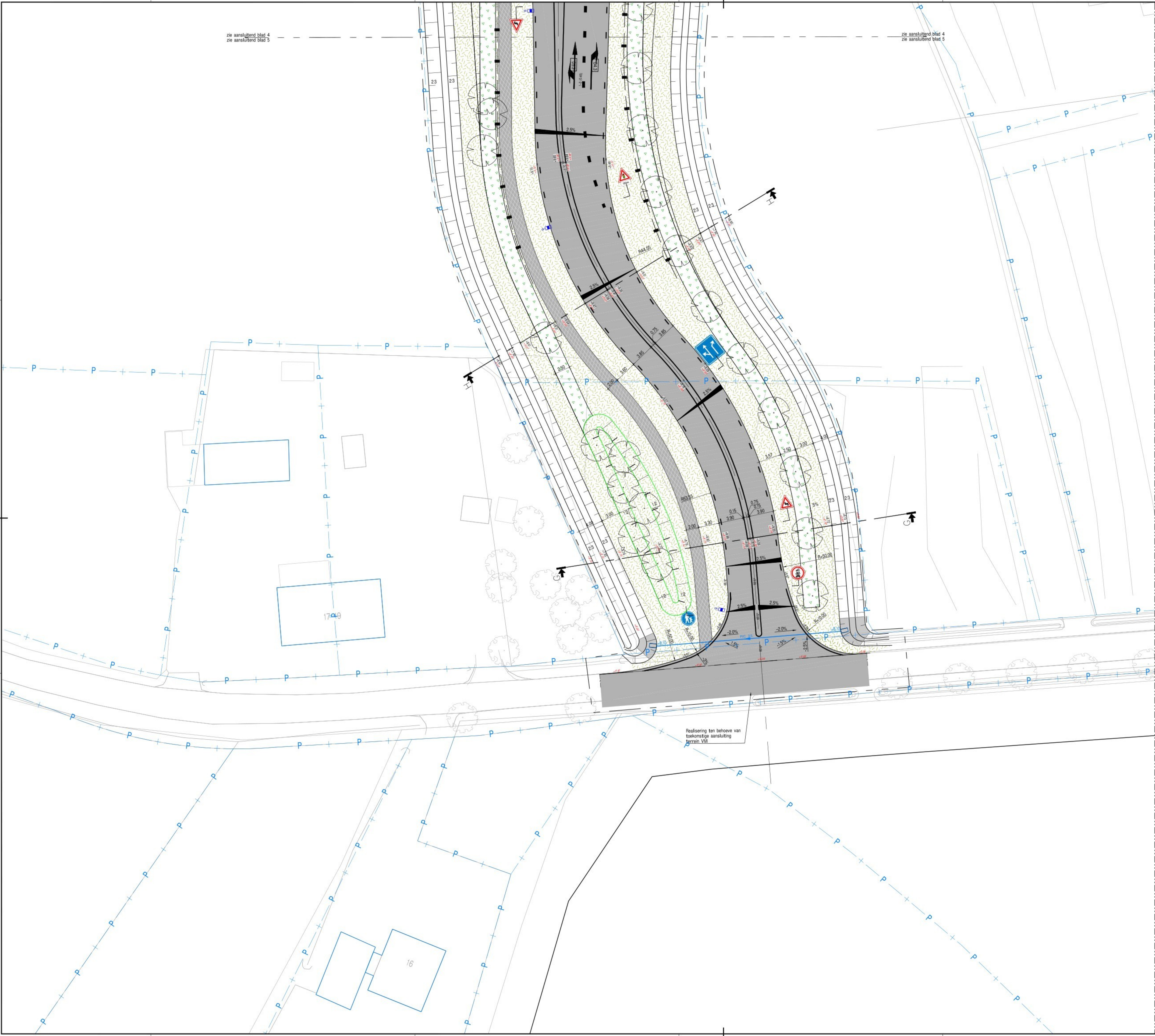


Y:\NLDEV\F\1298496\CAD\dwg\1298496-TE-WEG-BE-0408-0414.dwg









LEGENDA NIEUWE SITUATIE

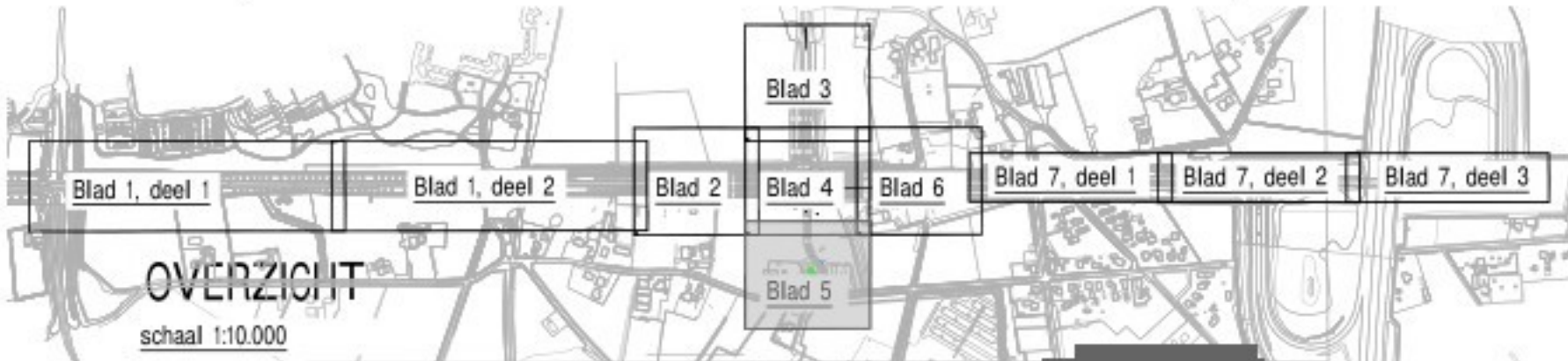
- Asfaltverharding kruising N309, 4e tak aansluiting Ledderweg en Ledderweg opbouw:
  - 30 mm SMA-NL 19
  - 45 mm AC 18 bind TL-C
  - 80 mm AC 22 base OL-C
  - 80 mm AC 22 base OL-C
  - 80 mm hydraulisch menggravel
  - 500 mm zand voor zandbed
- Asfaltverharding N309 km 50.0-50.7 en Noordelijke tak de Meent opbouw:
  - 30 mm SMA-NL 19
- Asfaltverharding voetpad opbouw:
  - 30 mm AC 11 surf OL-B
  - 70 mm AC 22 base OL-B
  - 200 mm menggravel
  - 300 mm zand voor zandbed (minimaal)
- Printbeton, print dikformaat met halfsteensverband, kleur: heiderood RAL 3004
  - 160 mm printbeton typ. volledige middengeleider
- Betontegels 300x300x60mm, halfsteensverband, kleur grijs
- Grasbetonstenen, afm: 400x600x120mm
- Herstellen weg:
  - 250mm bestaande fundering terug brengen
  - aanvullen met zand
- Trottoirband RWS 115/225x250mm
- Trottoirband RWS 115/225x250mm, kleur wit (koppes kanten middengeleiders en twee kleine druppels rondom)
- Opsluitband 100x200mm
- Verloopband Trottoirband RWS 115/225x250mm - maaiveld
- Rotonde-geleideband, bochtband type Leicon o.g.
- Rotonde-geleideband, afm: 2000x750x250mm, type Leicon o.g.
- Rotonde-geleideband, type Leicon o.g. eindstuk naar maaiveld (links en rechts)
- Bushalteband, Leicon o.g.
- Gootsteen, BSS, stellen in stelspecie
- Blindegeleideegel 300x300x60mm, kleur wit
- Opstaptegels blindegeleideegel 300x300x60mm, kleur wit
- Nieuw grondwerklijn/watergang
- Duker incl. bob en materiaal
- Inspectieput, afm: 800x800mm
- Straatkolk 300x300mm inclusief kolkomranding gestort beton, dik 150mm
- RWS-trottoirkolk
- Leicon-buserronkolk o.g.
- Betonnen uitstroombakken, incl. gestort beton, dik 150mm
- Dassentunnel, gewapend betonbuis 400mm
- Faanaraster, 1.00m hoog
- Te plaatsen verkeersbord
- Opbouw verlichting conform ontwerp 60-01, versie 2024
- Voorkleurstracé Lijander
- Verkanting
- Bestaande hoogte
- Bestaande boom handhaven
- Nieuwe boom (door derden)
- Markering, kleur wit incl. markeringstype & breedte
- Detectielus in asfaltverharding
- VRI armaturen, incl. richtingnummering conform ontwerp VRI 169 ontwerp v04 (10-04-2019)
- Geleideconstructie Terminal
- Nieuwe hoogte
- Informatiebord herplaatsen
- Inzaaien gras 'grasmengsel B3'
- Nieuw struweel (door derden)
- Aanbrengen hekwerk (door derden)
- Bestaande takkenrli handhaven

TEKENINGEN:

- 60750317-400 Bestaande kabels en leidingen
- 60750317-401 t/m 407 Oproepingstekeningen
- 60750317-408 t/m 414 Nieuwe situatie
- 60750317-415 t/m 418 Dwarsprofielen
- 60750317-419 t/m 423 Details

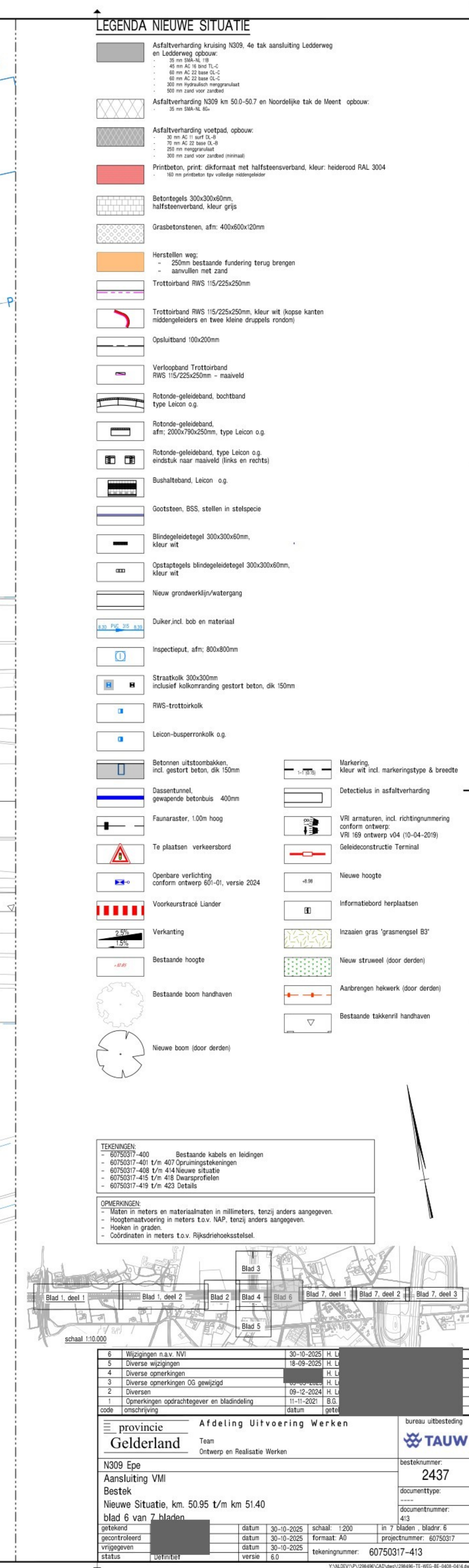
OPMERKINGEN:

- Maten in meters en materiaalmaten in millimeters, tenzij anders aangegeven.
- Hoogtemaatvoering in meters t.o.v. NAP, tenzij anders aangegeven.
- Hoeken in graden.
- Coördinaten in meters t.o.v. Rijkdsriehoekstelsel.

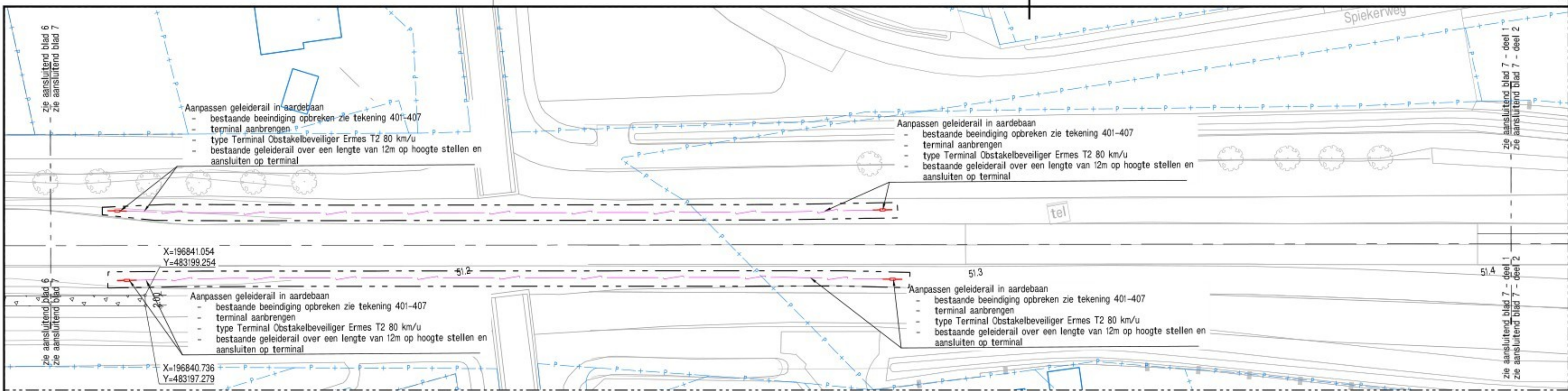


6	Wijzigingen n.a.v. N.V.I.	30-10-2025		
5	Diverse wijzigingen	18-09-2025		
4	Diverse opmerkingen			
3	Diverse opmerkingen OG gewijzigd			
2	Diversen	09-12-2024		
1	Eerste uitgave	11-11-2024		
code	omschrijving	datum		
provincie Afdeling Uitvoering Werken				
Gelderland Team Ontwerp en Realisatie Werken				
N309 Epe			besteknummer: 2437	
Aansluiting VMI			documenttype: 412	
Bestek			documentnummer: 60750317	
Nieuwe Situatie, Zuidzijde rotonde, VMI			projectnummer: 60750317-412	
blad 5 van 7 bladen			tekeningnummer: 60750317-412	
getekend		datum 30-10-2025	schaal: 1:200	in 7 bladen, bladnr. 5
gecontroleerd		datum 30-10-2025	formaat: A0	projectnummer: 60750317
vragegeven		datum 30-10-2025	tekeningnummer: 60750317-412	
status	Definitief	versie 8.0		



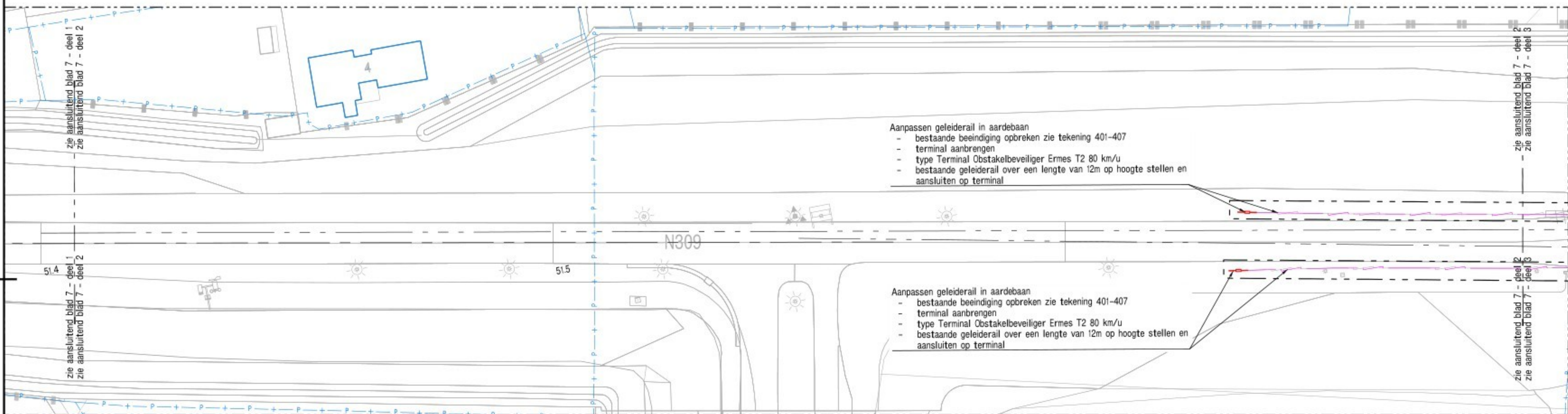






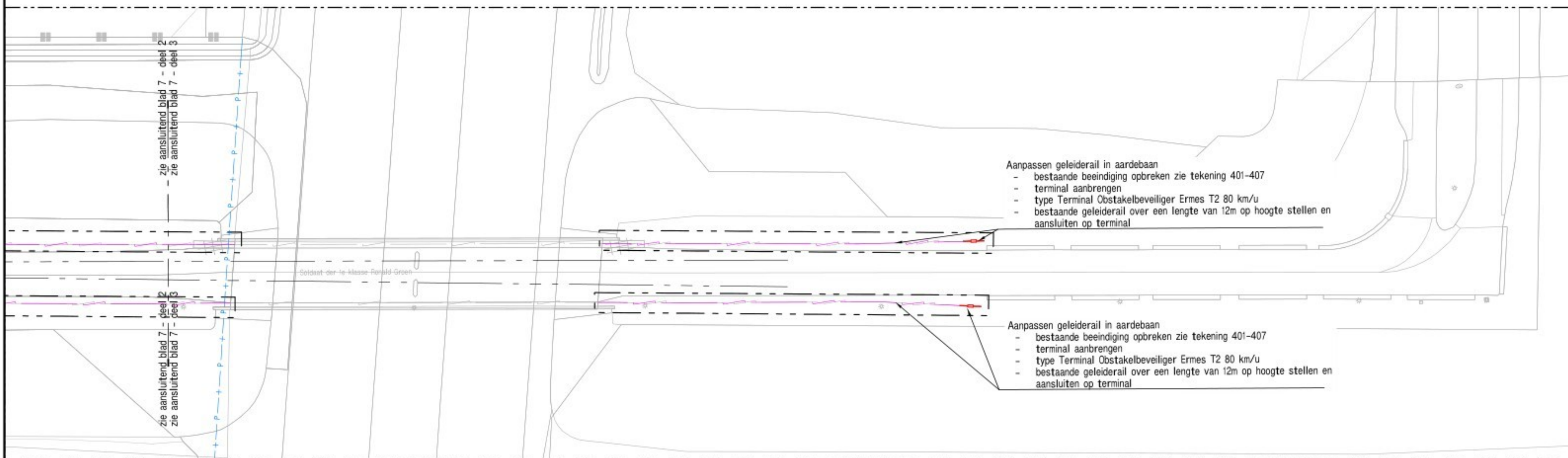
## Situatie

schaal 1:500



## Situatie

schaal 1:500



## Situatie

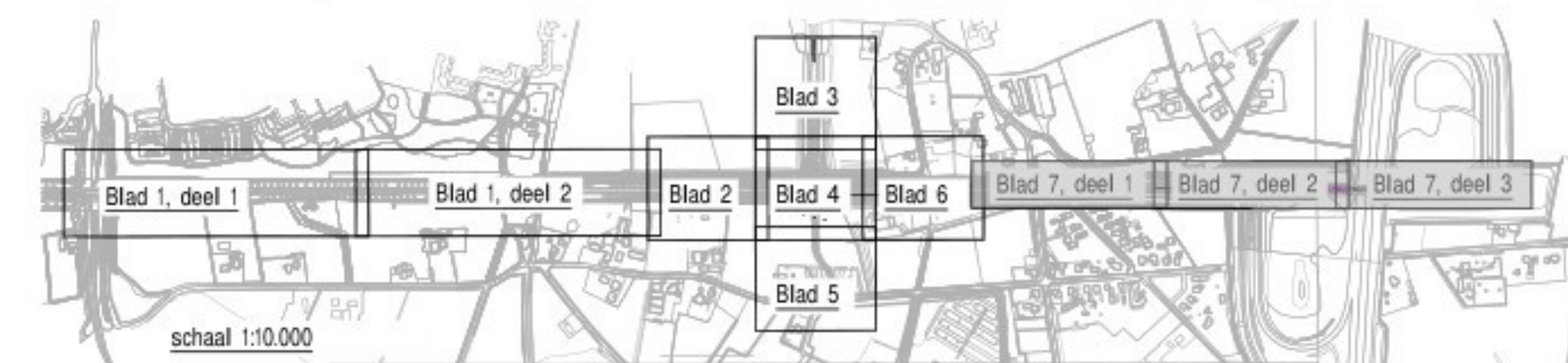
schaal 1:500

## LEGENDA NIEUWE SITUATIE

- 5 Asphaltboring
- Bestaande takkenril handhaven

TEKENINGEN:  
- 60750317-400 Bestaande kabels en leidingen  
- 60750317-401 t/m 407 Opruimingstekeningen  
- 60750317-408 t/m 414 Nieuwe situatie  
- 60750317-415 t/m 418 Dwarsprofielen  
- 60750317-419 t/m 423 Details

OPMERKINGEN:  
- Maten in meters en materiaalmaten in millimeters, tenzij anders aangegeven.  
- Hoogtemaatvoering in meters t.o.v. NAP, tenzij anders aangegeven.  
- Hoeken in graden.  
- Coördinaten in meters t.o.v. Rijksdriehoekstelsel.



6	Wijzigingen n.v.v. NVI	30-10-2025	
5	Diverse wijzigingen	18-09-2025	
4	Diverse opmerkingen		
3	Diverse opmerkingen OG gewijzigd		
2	Diversen	09-12-2024	
1	Eerste uitgave	11-11-2021	
code	omschrijving	datum	
provincie		Afdeling Uitvoering Werken	
Gelderland		Team	bureau uitbesteding
		Ontwerp en Realisatie Werken	TAUW
N309 Epe		besteknummer:	2437
Aansluiting VMI		documenttype:	
Bestek		documentnummer:	413
Nieuwe Situatie, km. 51.40 t/m km 51.84		getekend	
blad 7 van 7 bladen		datum	30-10-2025
		gecontroleerd	30-10-2025
		vrijgegeven	30-10-2025
		status	6.0
		schaal:	1:500
		in 7 bladen, bladnr. 7	
		formaat:	A0
		projectnummer:	60750317
		tekeningnummer:	60750317-414