



Behoort bij besluit van
Gemeente Barneveld

Kenmerk: 2025W1769

Datum: 27-01-2026

The logo of the municipality of Barneveld, featuring a stylized green hand holding a white object, with the text "gemeente Barneveld" to its right.

Bouwplantoets

Projectgegevens

Projectnaam	: Postweg 16 te Barneveld	
Projectnummer	: PR21949	
Datum	: 23 mei 2025	
Tekening	: 202407BO	d.d. 13 mei 2025
Versie	: 1.0	
Opdrachtgever	: Koudijs Bouwkundig Advies	
Gemaakt door	: P.G. Nijmeijer	

Inhoudsopgave

Bruikbaarheid	
oppervlaktestaat gbo / vg / vr	NEN 2580
Daglicht	
daglichtberekening	NEN 2057
Spuivoorziening	
berekening doorspuikbaarheid	NEN 1087
Luchtverversing	
ventilatieberekening	NEN 1087
ventilatiecomponenten	
Overzichtstekeningen blok aanduiding	

PR21949 Postweg 16 te Barneveld

Oppervlaktestaat conform NEN 2580

nr	benoeming	functie	Bbl terminologie	GBO (m ²)	VR	krijt-streep	VR (m ²)	VG	VG (m ²)
Blok type A									
A0.01	Woonkamer/keuken	7a	Verblijfsruimte	45,30	VR1		45,30	VG1	45,30
A0.02	Slaapkamer	7a	Verblijfsruimte	6,30	VR2		6,30	VG1	6,30
A0.03	Slaapkamer	7a	Verblijfsruimte	4,80	VR3		4,80	VG1	4,80
A0.04	Slaapkamer	7a	Verblijfsruimte	4,80	VR4		4,80	VG1	4,80
A0.05	Slaapkamer	7a	Verblijfsruimte	6,30	VR5		6,30	VG1	6,30
A0.06	Meterkast	7a	Meterruimte	1,60					
A0.07	Badkamer	7a	Badruimte	6,72					
A0.08	Toilet	7a	Toiletruimte	1,26					

Niet dragende binnenwanden, schachten, vides < 4m², etc.

BG	7a	3,48
----	----	------

Blok type A komt in het bouwwerk 18x voor. Voor deze blokken gelden dezelfde afmetingen, eisen en resultaten.

Subtotaal GBO blok type A =	80,56	VR =	67,50	VG =	67,50
Totaal GBO blok type A =	1450,08	VR =	1215,00	VG =	1215,00

Blok type B									
B0.01	Woonkamer/keuken	7a	Verblijfsruimte	45,30	VR6		45,30	VG2	45,30
B0.02	Slaapkamer	7a	Verblijfsruimte	6,30	VR7		6,30	VG2	6,30
B0.03	Slaapkamer	7a	Verblijfsruimte	4,80	VR8		4,80	VG2	4,80
B0.04	Slaapkamer	7a	Verblijfsruimte	11,47	VR9		11,47	VG2	11,47
B0.05	Meterkast	7a	Meterruimte	1,60					
B0.06	Badkamer	7a	Badruimte	6,72					
B0.07	Toilet	7a	Toiletruimte	1,26					

Niet dragende binnenwanden, schachten, vides < 4m², etc.

V-1	7a	3,11
-----	----	------

Blok type B komt in het bouwwerk 1x voor.

Subtotaal GBO blok type B =	80,56	VR =	67,87	VG =	67,87
Totaal GBO blok type B =	80,56	VR =	67,87	VG =	67,87

Beheerderwoning								
BE0.01	Woonkamer/keuken	7a	Verblijfsruimte	57,32	VR10	57,32	VG3	57,32
BE0.02	Slaapkamer	7a	Verblijfsruimte	11,47	VR11	11,47	VG3	11,47
BE0.03	Meterkast	7a	Meterruimte	1,60				
BE0.04	Badkamer	7a	Badruimte	6,72				
BE0.05	Toilet	7a	Toiletruimte	1,26				
Niet dragende binnenwanden, schachten, vides < 4m², etc.								
V-1		7a		2,19				
<i>Beheerderwoning komt in het bouwwerk 1x voor.</i>								
Subtotaal GBO beheerderwoning =				80,56	VR =	68,79	VG =	68,79
Totaal GBO beheerderwoning =				80,56	VR =	68,79	VG =	68,79
Gezamenlijke woonkamer								
G0.01	Woonkamer	2c	Verblijfsruimte	80,56	VR12	80,56	VG4	80,56
G0.02	Technische ruimte	2c	Technische ruimte	14,79				
G0.03	Gang	2c	Verkeersruimte	13,97				
Niet dragende binnenwanden, schachten, vides < 4m², etc.								
V-1		2c		0,91				
<i>Gemeenschappelijke woonkamer komt in het bouwwerk 2x voor. Voor deze blokken gelden dezelfde afmetingen, eisen en resoluten.</i>								
Subtotaal GBO gemeenschappelijke woonkamer=				110,23	VR =	80,56	VG =	80,56
Totaal GBO gemeenschappelijke woonkamer=				220,46	VR =	161,12	VG =	161,12
Totaal GBO bouwwerk =				1831,66	VR =	1512,78	VG =	1512,78

Overzicht GBO per functie

	benoeming	opp m²
2c	Bijeenkomstfunctie, overig	0,00
7a	Logiesfunctie, logiesgebouw	0,00

Overzicht Verblijfsruimten per blok

VR	nr	functie	benoeming	aantal personen	opp VR m ²
VR1	A0.01	7a	Woonkamer/keuken	6	45,30
VR2	A0.02	7a	Slaapkamer	2	6,30
VR3	A0.03	7a	Slaapkamer	1	4,80
VR4	A0.04	7a	Slaapkamer	1	4,80
VR5	A0.05	7a	Slaapkamer	2	6,30
VR6	B0.01	7a	Woonkamer/keuken	5	45,30
VR7	B0.02	7a	Slaapkamer	2	6,30
VR8	B0.03	7a	Slaapkamer	1	4,80
VR9	B0.04	7a	Slaapkamer	2	11,47
VR10	BE0.01	7a	Woonkamer/keuken	2	57,32
VR11	BE0.02	7a	Slaapkamer	2	11,47
VR12	G0.01	2c	Woonkamer	60	80,56
Totaal vloeroppervlakte VR					284,72

Overzicht Verblijfsgebieden per blok

VG	functie	aantal personen	opp VG m ²
VG1	7a Logiesfunctie, logiesgebouw	12	67,50
VG2	7a Logiesfunctie, logiesgebouw	10	67,87
VG3	7a Logiesfunctie, logiesgebouw	4	68,79
VG4	2c Bijeenkomstfunctie, overig	60	80,56

Overzicht Verblijfsgebieden per functie per blok

functie	aantal personen	opp m ²
2c Bijeenkomstfunctie, overig	60	80,56
7a Logiesfunctie, logiesgebouw	26	204,16
Totaal vloeroppervlakte alle functies		284,72

Overzicht Verblijfsgebieden gebouw

functie	aantal personen	opp m ²
2c Bijeenkomstfunctie, overig	120	161,12
7a Logiesfunctie, logiesgebouw	230	1351,66
Totaal vloeroppervlakte alle functies		1512,78

PR21949 Postweg 16 te Barneveld

Daglichtberekening conform NEN 2057**VR1 Woonkamer/keuken**

Logiesfunctie, logiesgebouw

Eis Bbl : Geen Eis

Voldoet**VR2 Slaapkamer**

Logiesfunctie, logiesgebouw

Eis Bbl : Geen Eis

Voldoet**VR3 Slaapkamer**

Logiesfunctie, logiesgebouw

Eis Bbl : Geen Eis

Voldoet**VR4 Slaapkamer**

Logiesfunctie, logiesgebouw

Eis Bbl : Geen Eis

Voldoet**VR5 Slaapkamer**

Logiesfunctie, logiesgebouw

Eis Bbl : Geen Eis

Voldoet**VR6 Woonkamer/keuken**

Logiesfunctie, logiesgebouw

Eis Bbl : Geen Eis

Voldoet

|VR7 Slaapkamer

Eis Bbl : Geen Eis

Logiesfunctie, logiesgebouw

Voldoet

|VR8 Slaapkamer

Eis Bbl : Geen Eis

Logiesfunctie, logiesgebouw

Voldoet

|VR9 Slaapkamer

Eis Bbl : Geen Eis

Logiesfunctie, logiesgebouw

Voldoet

|VR10 Woonkamer/keuken

Eis Bbl : Geen Eis

Logiesfunctie, logiesgebouw

Voldoet

|VR11 Slaapkamer

Eis Bbl : Geen Eis

Logiesfunctie, logiesgebouw

Voldoet

|VR12 Woonkamer

Eis Bbl : Geen Eis

Bijeenkomstfunctie, overig

Voldoet

PR21949 Postweg 16 te Barneveld

Berekening doorspuikbaarheid conform NEN 1087

VR1 Woonkamer/keuken

Logiesfunctie, logiesgebouw

Eis doorspuikbaarheid Bbl : Geen Eis

Voldoet

VR2 Slaapkamer

Logiesfunctie, logiesgebouw

Eis doorspuikbaarheid Bbl : Geen Eis

Voldoet

VR3 Slaapkamer

Logiesfunctie, logiesgebouw

Eis doorspuikbaarheid Bbl : Geen Eis

Voldoet

VR4 Slaapkamer

Logiesfunctie, logiesgebouw

Eis doorspuikbaarheid Bbl : Geen Eis

Voldoet

VR5 Slaapkamer

Logiesfunctie, logiesgebouw

Eis doorspuikbaarheid Bbl : Geen Eis

Voldoet

VR6 Woonkamer/keuken

Logiesfunctie, logiesgebouw

Eis doorspuikbaarheid Bbl : Geen Eis

Voldoet

VR7 Slaapkamer

Eis doorspuikbaarheid Bbl : Geen Eis

Logiesfunctie, logiesgebouw

Voldoet

VR8 Slaapkamer

Eis doorspuikbaarheid Bbl : Geen Eis

Logiesfunctie, logiesgebouw

Voldoet

VR9 Slaapkamer

Eis doorspuikbaarheid Bbl : Geen Eis

Logiesfunctie, logiesgebouw

Voldoet

VR10 Woonkamer/keuken

Eis doorspuikbaarheid Bbl : Geen Eis

Logiesfunctie, logiesgebouw

Voldoet

VR11 Slaapkamer

Eis doorspuikbaarheid Bbl : Geen Eis

Logiesfunctie, logiesgebouw

Voldoet

VR12 Woonkamer

Eis doorspuikbaarheid Bbl : Geen Eis

Bijeenkomstfunctie, overig

Voldoet

PR21949 Postweg 16 te Barneveld

Ventilatieberekening conform NEN 1087

Ventilatievoorziening

Toevoercomponenten : Ventilatioeroosters
Afvoercomponenten : Mechanische afvoer

Blok type A

VR1 Woonkamer/keuken

Logiesfunctie, logiesgebouw

Oppervlakte verblijfsruimte : 45,30 m²
Aantal aanwezige personen : 6
Eis Bbl : 6,40 dm³/s per persoon
Vereiste capaciteit : 38,40 dm³/s

toevoer

Rechtstreeks38,40 dm³/s**38,40 dm³/s****Uit overstroom**12,80 dm³/s6,40 dm³/s6,40 dm³/s12,80 dm³/s**38,40 dm³/s***Overstroomcomponent:**1,80 cm spleet onder deur**0,90 cm spleet onder deur**0,90 cm spleet onder deur**1,80 cm spleet onder deur***76,80 dm³/s totaal aan toevoer**

afvoer

Rechtstreeks55,80 dm³/s14,00 dm³/s7,00 dm³/s**76,80 dm³/s**

Afvoer woonkamer/keuken

Afvoer badkamer

Afvoer toilet

Overstroom**0,00 dm³/s****76,80 dm³/s totaal aan afvoer**

VR2 Slaapkamer

Logiesfunctie, logiesgebouw

Oppervlakte verblijfsruimte : 6,30 m²
 Aantal aanwezige personen : 2
 Eis Bbl : 6,40 dm³/s per persoon
 Vereiste capaciteit : 12,80 dm³/s

toevoer

Rechtstreeks
12,80 dm³/s

12,80 dm³/s

Uit overstroom

0,00 dm³/s

12,80 dm³/s totaal aan toevoer

afvoer

Rechtstreeks

0,00 dm³/s

Overstroom
12,80 dm³/s

12,80 dm³/s

12,80 dm³/s totaal aan afvoer

*Overstroomcomponent:
1,80 cm spleet onder deur*

VR3 Slaapkamer

Logiesfunctie, logiesgebouw

Oppervlakte verblijfsruimte : 4,80 m²
 Aantal aanwezige personen : 1
 Eis Bbl : 6,40 dm³/s per persoon
 Vereiste capaciteit : 6,40 dm³/s

toevoer

Rechtstreeks
6,40 dm³/s

6,40 dm³/s

Uit overstroom

0,00 dm³/s

6,40 dm³/s totaal aan toevoer

afvoer

Rechtstreeks

0,00 dm³/s

Overstroom
6,40 dm³/s

6,40 dm³/s

6,40 dm³/s totaal aan afvoer

*Overstroomcomponent:
0,90 cm spleet onder deur*

VR4 Slaapkamer

Logiesfunctie, logiesgebouw

Oppervlakte verblijfsruimte : 4,80 m²
 Aantal aanwezige personen : 1
 Eis Bbl : 6,40 dm³/s per persoon
 Vereiste capaciteit : 6,40 dm³/s

toevoer

Rechtstreeks
6,40 dm³/s

6,40 dm³/s

Uit overstroom

0,00 dm³/s

6,40 dm³/s totaal aan toevoer

afvoer

Rechtstreeks

0,00 dm³/s

Overstroom
6,40 dm³/s

6,40 dm³/s

*Overstroomcomponent:
0,90 cm spleet onder deur*

6,40 dm³/s totaal aan afvoer

VR5 Slaapkamer

Logiesfunctie, logiesgebouw

Oppervlakte verblijfsruimte : 6,30 m²
 Aantal aanwezige personen : 2
 Eis Bbl : 6,40 dm³/s per persoon
 Vereiste capaciteit : 12,80 dm³/s

toevoer

Rechtstreeks
12,80 dm³/s

12,80 dm³/s

Uit overstroom

0,00 dm³/s

12,80 dm³/s totaal aan toevoer

afvoer

Rechtstreeks

0,00 dm³/s

Overstroom
12,80 dm³/s

12,80 dm³/s

*Overstroomcomponent:
1,80 cm spleet onder deur*

12,80 dm³/s totaal aan afvoer

Blok type B

VR6 Woonkamer/keuken

Logiesfunctie, logiesgebouw

Oppervlakte verblijfsruimte : 45,30 m²
Aantal aanwezige personen : 5
Eis Bbl : 6,40 dm³/s per persoon
Vereiste capaciteit : 32,00 dm³/s

toevoer

Rechtstreeks

32,00 dm³/s

32,00 dm³/s

Uit overstroom

12,80 dm³/s

6,40 dm³/s

12,80 dm³/s

32,00 dm³/s

64,00 dm³/s totaal aan toevoer

Overstroomcomponent:

1,80 cm spleet onder deur

0,90 cm spleet onder deur

1,80 cm spleet onder deur

afvoer

Rechtstreeks

43,00 dm³/s

14,00 dm³/s

7,00 dm³/s

64,00 dm³/s

Afvoer woonkamer/keuken

Afvoer badkamer

Afvoer toilet

Overstroom

0,00 dm³/s

64,00 dm³/s totaal aan afvoer

VR7 Slaapkamer

Logiesfunctie, logiesgebouw

Oppervlakte verblijfsruimte : 6,30 m²
Aantal aanwezige personen : 2
Eis Bbl : 6,40 dm³/s per persoon
Vereiste capaciteit : 12,80 dm³/s

toevoer

Rechtstreeks

12,80 dm³/s

12,80 dm³/s

Uit overstroom

0,00 dm³/s

12,80 dm³/s totaal aan toevoer

afvoer

Rechtstreeks

0,00 dm³/s

Overstroom

12,80 dm³/s

12,80 dm³/s

Overstroomcomponent:

1,80 cm spleet onder deur

12,80 dm³/s totaal aan afvoer

VR8 Slaapkamer

Logiesfunctie, logiesgebouw

Oppervlakte verblijfsruimte : 4,80 m²
 Aantal aanwezige personen : 1
 Eis Bbl : 6,40 dm³/s per persoon
 Vereiste capaciteit : 6,40 dm³/s

toevoer

Rechtstreeks
6,40 dm³/s

6,40 dm³/s

Uit overstroom

0,00 dm³/s

6,40 dm³/s totaal aan toevoer

afvoer

Rechtstreeks

0,00 dm³/s

Overstroom
6,40 dm³/s

6,40 dm³/s

*Overstroomcomponent:
0,90 cm spleet onder deur*

6,40 dm³/s totaal aan afvoer

VR9 Slaapkamer

Logiesfunctie, logiesgebouw

Oppervlakte verblijfsruimte : 11,47 m²
 Aantal aanwezige personen : 2
 Eis Bbl : 6,40 dm³/s per persoon
 Vereiste capaciteit : 12,80 dm³/s

toevoer

Rechtstreeks
12,80 dm³/s

12,80 dm³/s

Uit overstroom

0,00 dm³/s

12,80 dm³/s totaal aan toevoer

afvoer

Rechtstreeks

0,00 dm³/s

Overstroom
12,80 dm³/s

12,80 dm³/s

*Overstroomcomponent:
1,80 cm spleet onder deur*

12,80 dm³/s totaal aan afvoer

Beheerderwoning

VR10 Woonkamer/keuken

Logiesfunctie, logiesgebouw

Oppervlakte verblijfsruimte : 57,32 m²
Aantal aanwezige personen : 2
Eis Bbl : 6,40 dm³/s per persoon
Vereiste capaciteit : 12,80 dm³/s

toevoer

Rechtstreeks

29,20 dm³/s

29,20 dm³/s

Uit overstroom

12,80 dm³/s

12,80 dm³/s

42,00 dm³/s totaal aan toevoer

*Overstroomcomponent:
1,80 cm spleet onder deur*

afvoer

Rechtstreeks

21,00 dm³/s

14,00 dm³/s

7,00 dm³/s

42,00 dm³/s

Afvoer woonkamer/keuken

Afvoer badkamer

Afvoer toilet

Overstroom

0,00 dm³/s

42,00 dm³/s totaal aan afvoer

VR11 Slaapkamer

Logiesfunctie, logiesgebouw

Oppervlakte verblijfsruimte : 11,47 m²
Aantal aanwezige personen : 2
Eis Bbl : 6,40 dm³/s per persoon
Vereiste capaciteit : 12,80 dm³/s

toevoer

Rechtstreeks

12,80 dm³/s

12,80 dm³/s

Uit overstroom

0,00 dm³/s

12,80 dm³/s totaal aan toevoer

afvoer

Rechtstreeks

0,00 dm³/s

Overstroom

12,80 dm³/s

12,80 dm³/s

*Overstroomcomponent:
1,80 cm spleet onder deur*

12,80 dm³/s totaal aan afvoer

Gemeenschappelijk woonkamer

VR12 Woonkamer

Bijeenkomstfunctie, overig

Oppervlakte verblijfsruimte : 80,56 m²
 Aantal aanwezige personen : 60
 Eis Bbl : 2,12 dm³/s per persoon
 Vereiste capaciteit : 127,20 dm³/s

toevoer

Rechtstreeks
127,20 dm³/s

127,20 dm³/s

Uit overstroom

0,00 dm³/s

127,20 dm³/s totaal aan toevoer

afvoer

Rechtstreeks
127,20 dm³/s

127,20 dm³/s

Overstroom

0,00 dm³/s

127,20 dm³/s totaal aan afvoer

Totaaloverzicht toe- en afvoerpunten

Toevoer

VR1	38,40 dm ³ /s	of	138,24 m ³ /h
VR2	12,80 dm ³ /s	of	46,08 m ³ /h
VR3	6,40 dm ³ /s	of	23,04 m ³ /h
VR4	6,40 dm ³ /s	of	23,04 m ³ /h
VR5	12,80 dm ³ /s	of	46,08 m ³ /h
VR6	32,00 dm ³ /s	of	115,20 m ³ /h
VR7	12,80 dm ³ /s	of	46,08 m ³ /h
VR8	6,40 dm ³ /s	of	23,04 m ³ /h
VR9	12,80 dm ³ /s	of	46,08 m ³ /h
VR10	29,20 dm ³ /s	of	105,12 m ³ /h
VR11	12,80 dm ³ /s	of	46,08 m ³ /h
VR12	127,20 dm ³ /s	of	457,92 m ³ /h

Totaal toevoer 310,00 dm³/s of 1116,00 m³/h

Afvoer

VR1	76,80 dm ³ /s	of	276,48 m ³ /h
VR2	0,00 dm ³ /s	of	0,00 m ³ /h
VR3	0,00 dm ³ /s	of	0,00 m ³ /h
VR4	0,00 dm ³ /s	of	0,00 m ³ /h
VR5	0,00 dm ³ /s	of	0,00 m ³ /h
VR6	64,00 dm ³ /s	of	230,40 m ³ /h
VR7	0,00 dm ³ /s	of	0,00 m ³ /h
VR8	0,00 dm ³ /s	of	0,00 m ³ /h
VR9	0,00 dm ³ /s	of	0,00 m ³ /h
VR10	42,00 dm ³ /s	of	151,20 m ³ /h
VR11	0,00 dm ³ /s	of	0,00 m ³ /h
VR12	127,20 dm ³ /s	of	457,92 m ³ /h

Totaal afvoer 310,00 dm³/s of 1116,00 m³/h

Overstroomcomponent

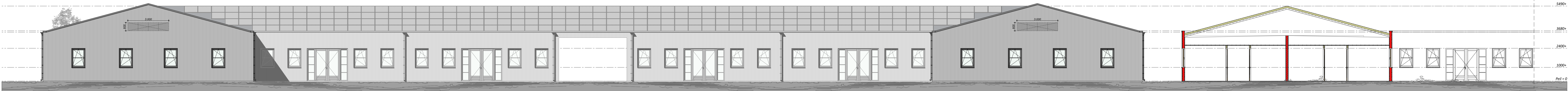
$$A = qv / (v \times 1000)$$

Deurbreedte	930 mm	breedte spleet onder de deur	896 mm
-------------	--------	------------------------------	--------

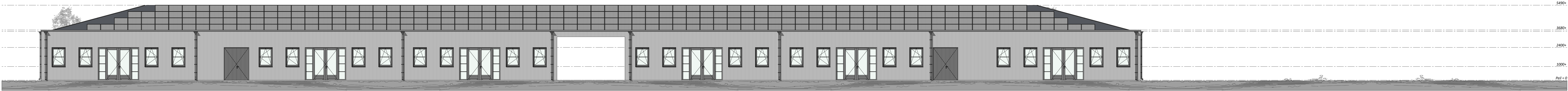
Berekening lengte toe te passen ventilatiecomponent (o.g.)

Ruimte	dm ³ /s	DucoLine 17 ZR m ¹	DucoLine 23 ZR m ¹	DucoTop 50 ZR m ¹	DucoFit 50 ZR m ¹	DucoKlep 15 ZR m ¹	Renson AR90 m ¹	Renson Invisivent Air H m ¹	Renson MultiAir 14 m ¹	Renson MultiAir 18 m ¹	Renson MultiAir 21 m ¹
VR1	38,40	2,21	1,70	2,59	2,10	2,53	3,43	2,67	2,72	2,13	1,95
VR2	12,80	0,74	0,57	0,86	0,70	0,84	1,14	0,89	0,91	0,71	0,65
VR3	6,40	0,37	0,28	0,43	0,35	0,42	0,57	0,44	0,45	0,36	0,32
VR4	6,40	0,37	0,28	0,43	0,35	0,42	0,57	0,44	0,45	0,36	0,32
VR5	12,80	0,74	0,57	0,86	0,70	0,84	1,14	0,89	0,91	0,71	0,65
VR6	32,00	1,84	1,42	2,16	1,75	2,11	2,86	2,22	2,27	1,78	1,62
VR7	12,80	0,74	0,57	0,86	0,70	0,84	1,14	0,89	0,91	0,71	0,65
VR8	6,40	0,37	0,28	0,43	0,35	0,42	0,57	0,44	0,45	0,36	0,32
VR9	12,80	0,74	0,57	0,86	0,70	0,84	1,14	0,89	0,91	0,71	0,65
VR10	29,20	1,68	1,29	1,97	1,60	1,92	2,61	2,03	2,07	1,62	1,48
VR11	12,80	0,74	0,57	0,86	0,70	0,84	1,14	0,89	0,91	0,71	0,65
VR12	127,20	7,31	5,63	8,59	6,95	8,37	11,36	8,83	9,02	7,07	6,46

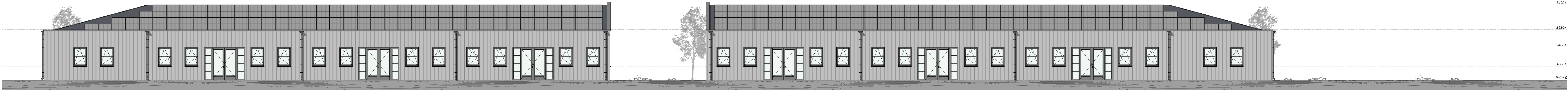
Voorbeeld: De minimale ventilatietoevoer in VR1 is: 38,40 dm³/s.
 Indien roostertype DucoTop 50 ZR wordt toegepast dan moet hier
 minimaal 2,59 m¹ van aanwezig zijn in VR1.



Linkerzijgevel

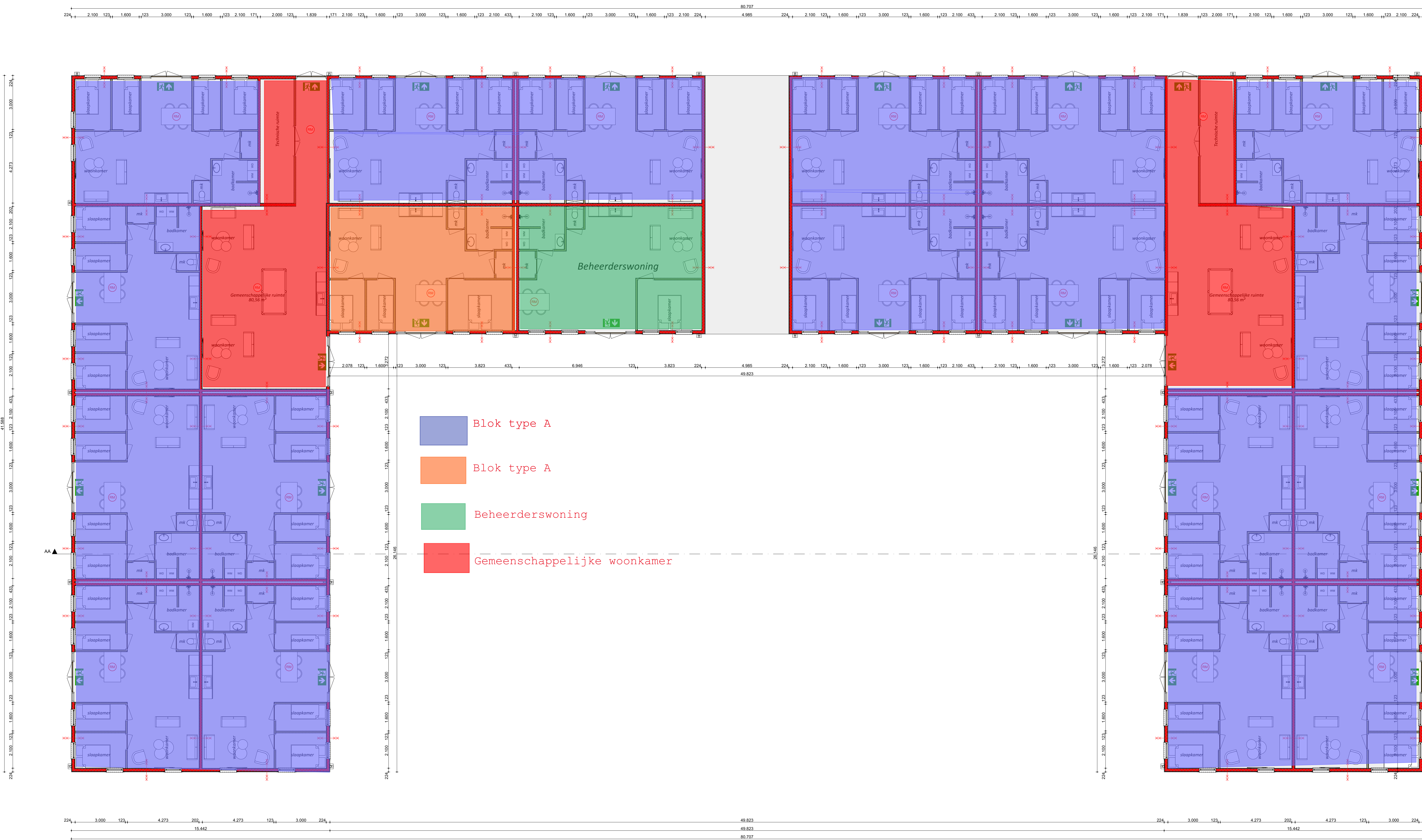


Rechterzijgevel



Voorgevel

Achtergevel



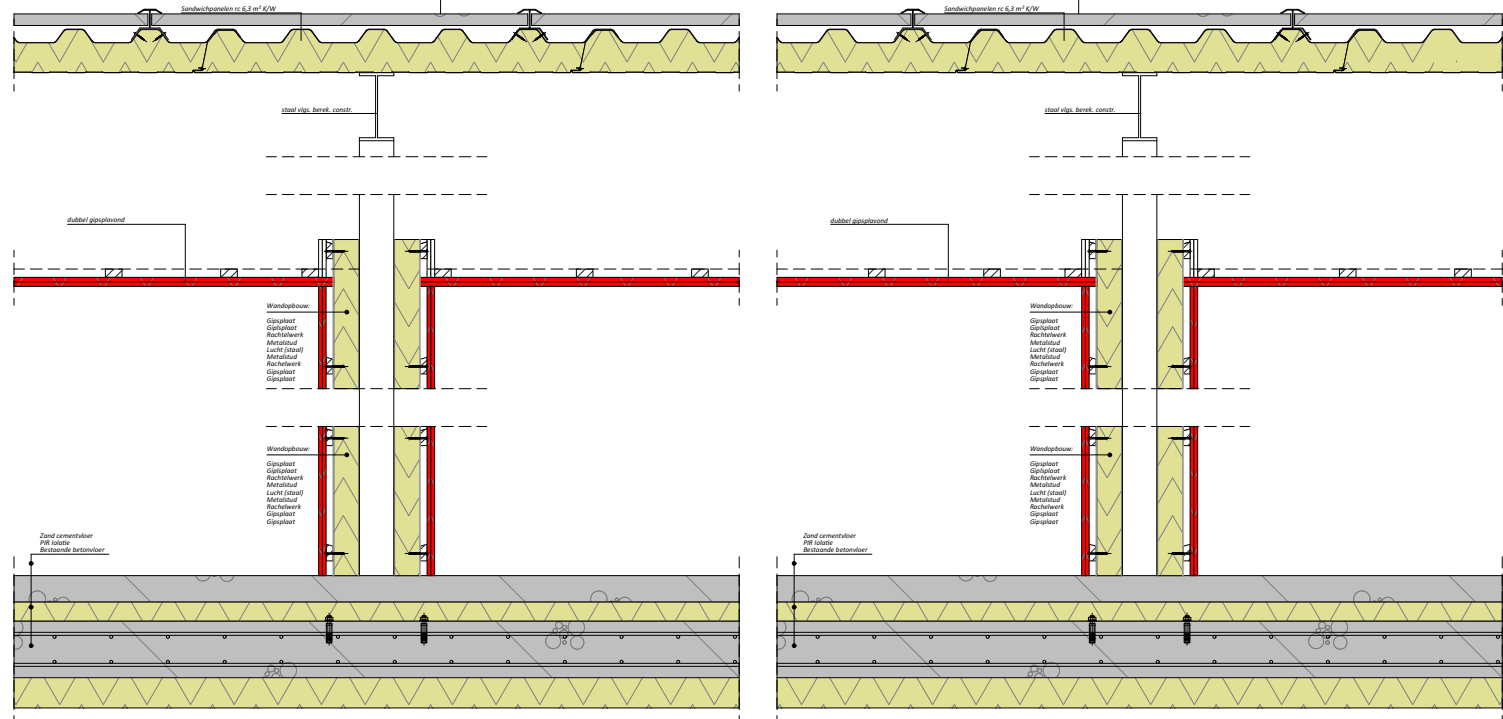
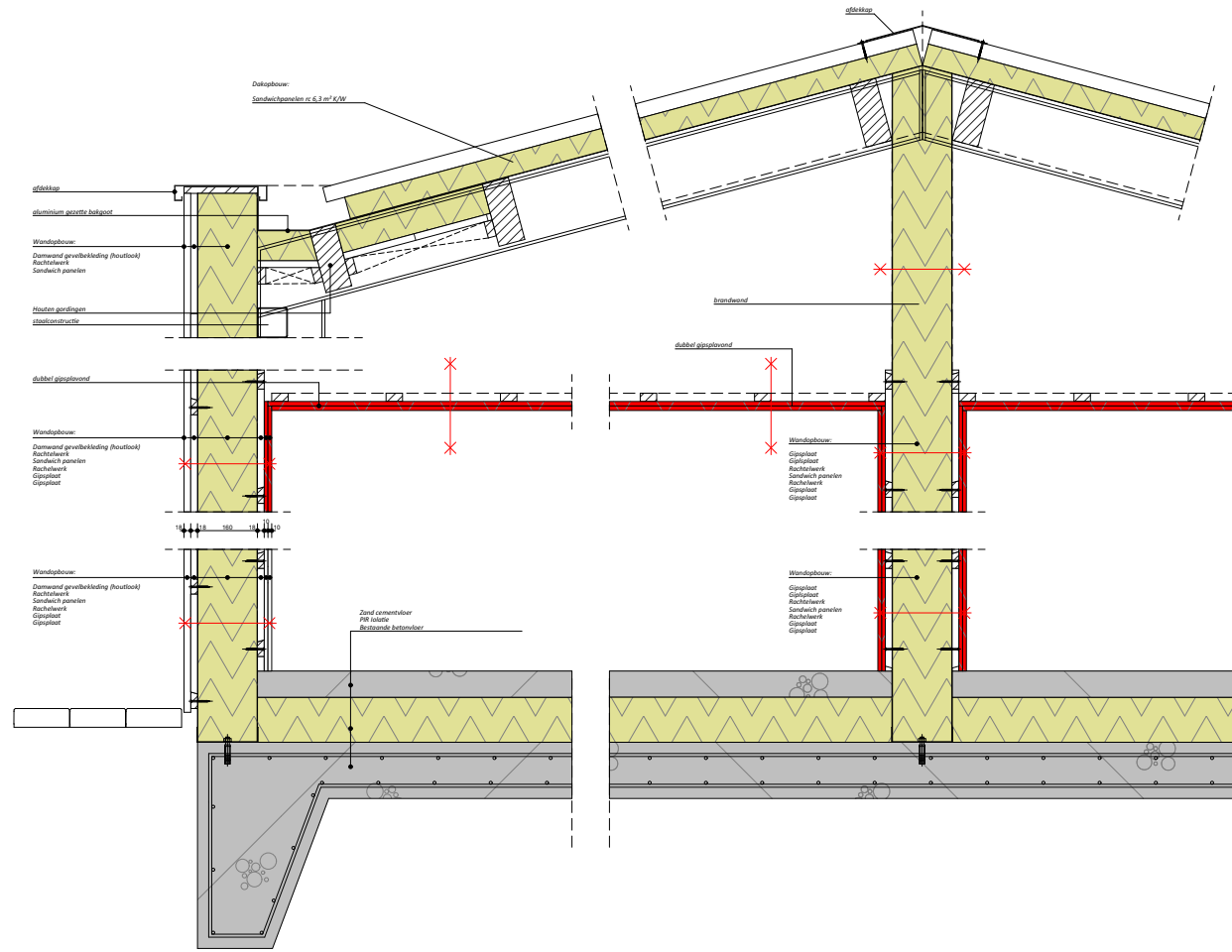
Plattegrond

Brandweer renvooi

- ONTVUCHTEN:**
Alle deuren kunnen van binnenuit zonder gebruikmaking van losse voorwerpen zoals sleutels e.d. ten alle tijde geopend worden.
- Nooduitgang**
vluchtwegaanduiding deur welke van binnenuit zonder gebruikmaking van losse voorwerpen, zoals sleutels e.d. ten alle tijde geopend kan worden. (bijvoorbeeld middels loopstijl)
- Algemeen:**
Brandcompartment = subbrandcompartment
Gebruiksfunctie: lichte industrie functie
- Brand- en rookcompartmenten:**
brandcompartment met een weerstand tegen branddoorslag en brandoverslag (WBDO) van ten minste 30 minuten
deur en kozijn met een weerstand tegen branddoorslag en brandoverslag (WBDO) van ten minste 30 minuten tevens is de deur zelfsluitend en heeft een aandring in het kozijn van 25 mm.
- Blusvoorzieningen:**
geboorde waterput.
opstelplaats brandweer

Legenda

Onderdeel:	Materiaal:	Kleur:	Eigenschappen:
Gevelbekleding	Damwand	houtlook	vertical
Deuren	Kunststof	Antraciet	-
Kozijnen	Kunststof	Antraciet	-
Draaiende delen	Kunststof	Antraciet	-
Dakbedekking	Sandwichpanelen	Antraciet	TR 3



Details

Koudijs Bouwkundig Advies

Koudijs Bouwkundig Advies
Bouwkundig Advies
3772 WL Barneveld
T: 06-36614117
E: stefan.koudijs@gmail.com

PROJECT:
Aanvraag omgevingsvergunning onderdeel bouwen
OPDRACHTGEVER:
Dhr. J. Brandsen
Postweg 16
3772 ML Barneveld
LOCATIE: Postweg 16 te Barneveld

SCHAAL: 1:100
GETEKEND: SK
FORMAT: A0
DATUM: 02-11-2024
WIJZIGING: 09-04-2025

ONDERDEEL:
Bestektekening
Maten voor de uitvoering in het werk controleren

PROJECTNUMMER:
20240290 Brandsen
Blad 1 van 1



Bouwplantoetsing



BENG berekening



Energielabel



Warmteverliesberekening



MPG berekening



GPR gebouw berekening

www.timax.nl

TiMaX Bouwplantoetsing B.V.
Van der Heijdenstraat 24
7591 VK Denekamp
0541 294 827
info@timax.nl

KVK nr. 70150729
BTW nr. NL 858163901 B01
IBAN NL 52 INGB 0007 0348 82

TiMaX bouwplantoetsing & energieprestatie

Ons team van vakbekwame specialisten toetst, adviseert en onderbouwd door middel van rapportages, met betrekking tot het Nederlandse Besluit Bouwwerken Leefomgeving, duurzaamheid en energieprestatie, met focus op betaalbare kwaliteit en korte levertermijnen.