

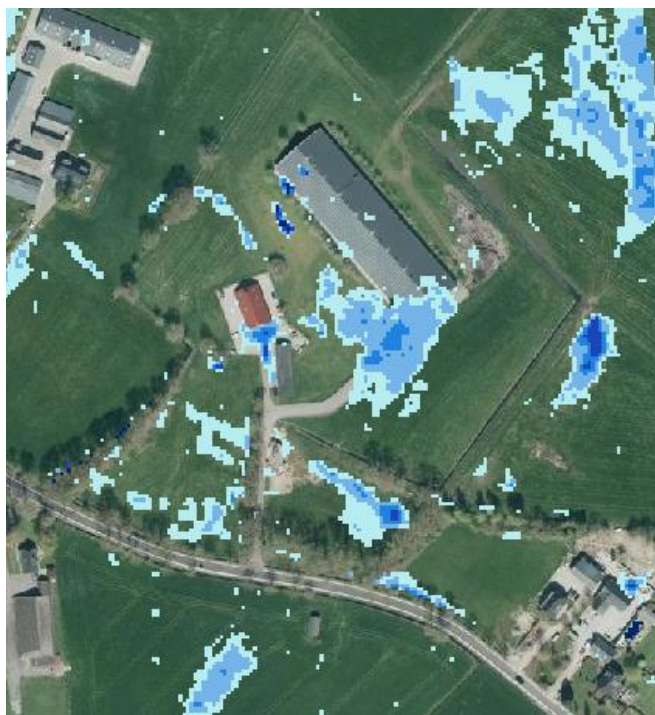
## Klimaatadaptatie

Het klimaat verandert en steeds vaker worden we geconfronteerd met de gevolgen, zoals hitte, droogte, extreme neerslag en overstromingen. Klimaatverandering is in een vergaand stadium en de effecten en risico's voor onze samenleving worden steeds groter. Aan de ene kant moeten we de uitstoot van broeikasgassen verminderen, zodat de opwarming beperkt blijft. Aan de andere kant is het noodzakelijk om ons als samenleving aan te passen en voor te bereiden op de reeds ingezette klimaatveranderingen en de gevolgen daarvan. Niet alleen om schade te beperken, maar ook om kansen te benutten.

Op basis van de klimaateffectatlas is in beeld gebracht welke risico's zich kunnen voordoen in het projectgebied als gevolg van klimaatverandering. Vervolgens wordt aangegeven hoe bij de nieuwe ontwikkeling met deze risico's wordt omgegaan.

### Wateroverlast

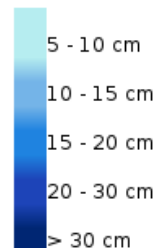
Uit de klimaateffectatlas blijkt dat bij het onderdeel wateroverlast er een toename van het aantal zeer natte dagen verwacht wordt. Gemiddeld neemt de jaarlijkse neerslag toe, echter neemt de hoeveelheid neerslag in de zomer naar verwachting af ten opzichte de huidige situatie. De atlas laat zien dat bij veel en langdurige regenval plaatselijk wateroverlast kan ontstaan op het terrein. Een groot deel van het terrein is onverhard, waardoor het water kan afvloeien naar aanliggende gronden waar het kan infiltreren in de bodem. Voor de aanleg van parkeerplaatsen wordt beperkt nieuwe verharding toegevoegd in de vorm van halfverharding, waardoor het water in de bodem kan infiltreren.



✓ Waterdiepte bij hevige bui | 140 mm / 2 uur

Transparantie: 0%

Legenda:



Bron:

Deltares / Richtlijn  
Overstromingsrisico's (ROR), 2018

### Hittestress

Uit de klimaateffectatlas is bij het onderdeel hittestress op te maken dat er meer tropische dagen en langere hitte verwacht kan worden. De gebouwen worden geïsoleerd volgens huidige normen en worden voorzien van airconditioning (in combinatie met zonnepanelen). Daarmee voldoen de woningen aan de toegenomen koelbehoefte die kan ontstaan als een gevolg van hittestress. Verder

Behoort bij besluit van  
Gemeente Barneveld



Kenmerk: 2025W1769

Datum: 27-01-2026

worden er op het terrein bomen aangeplant en krijgt het terrein een groene inrichting met zo min mogelijk verharding. Dit vermindert de kans op hittestress.

#### *Droogte*

De klimaateffectatlas laat wat betreft droogte zien dat er in Nederland een hoger neerslagtekort verwacht kan worden. Dit heeft gevolgen voor de grondwaterstanden en droogtegevoeligheid van het gebied. Het grondwaterstand in het projectgebied ligt diep ( $> 1,5$  m –mv) waardoor dit minder effect heeft. Door het hemelwater binnen het projectgebied te bergen en te laten infiltreren blijft het hemelwater ook in het gebied zelf. De kans op natuurbranden bij langdurige droogte neemt in de regio iets toe ten opzichte van de huidige situatie.

#### *Overstroming*

In het projectgebied is er geen kans op overstroming.