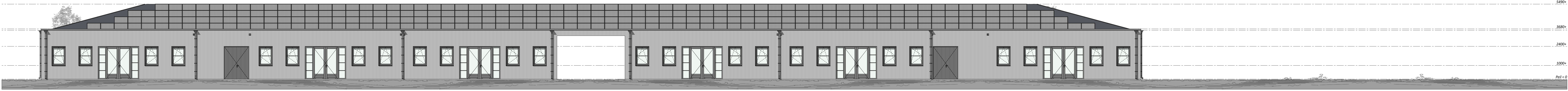
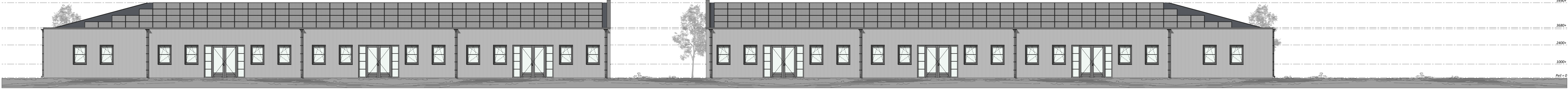


Linkerzijgevel

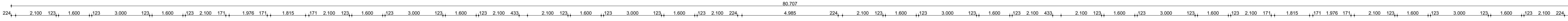


Rechterzijgevel



Voorgevel

Achtergevel



Brandweer renvooi

ONTVUCHTEN:
Alle deuren kunnen van binnenuit zonder gebruikmaking van losse voorwerpen zoals sleutels e.d. ten alle tijde geopend worden.
Rookmelder aangesloten op lichtnet (NEN 2555)
Nooduitgang
vluchtwegaanwijzing deur welke van binnenuit zonder gebruikmaking van losse voorwerpen, zoals sleutels e.d. ten alle tijde geopend kan worden. (bijvoorbeeld middels loopdop).

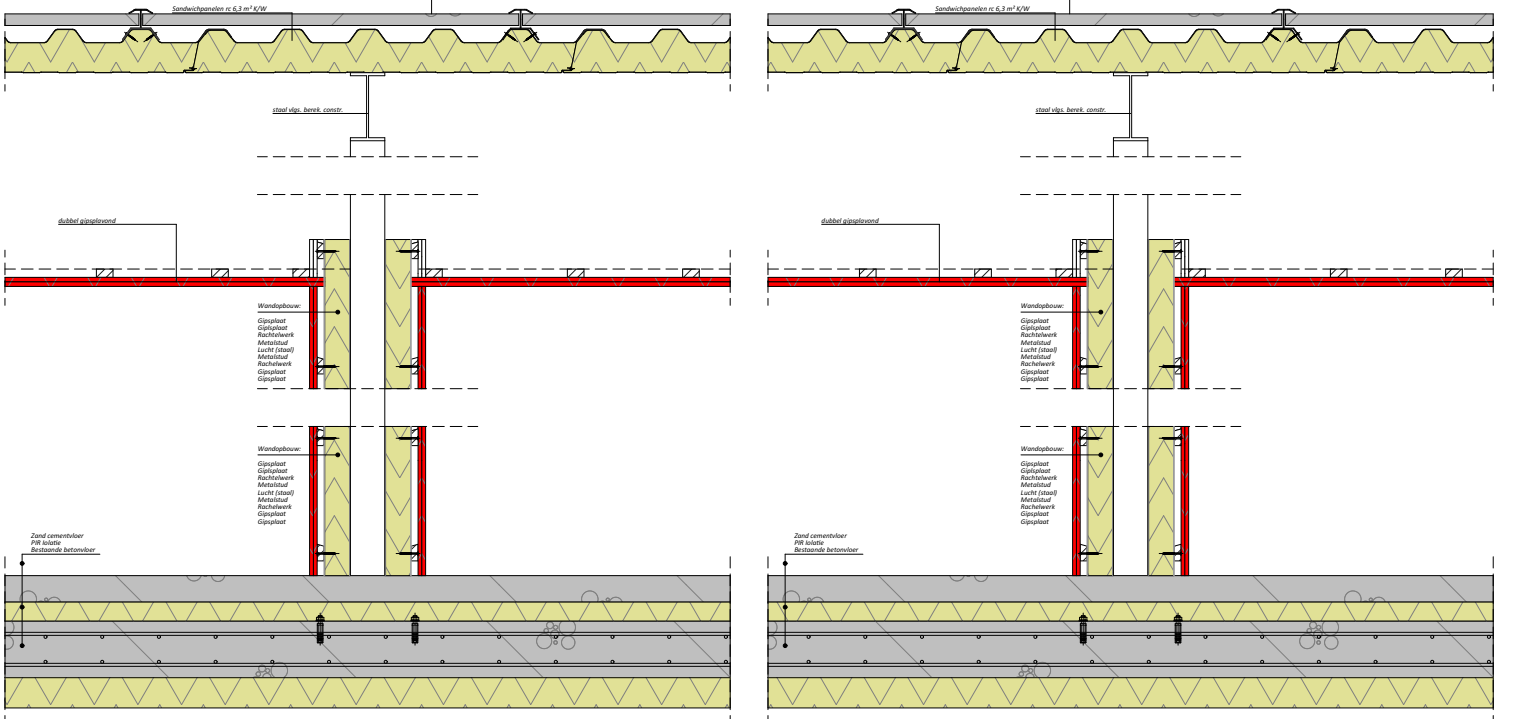
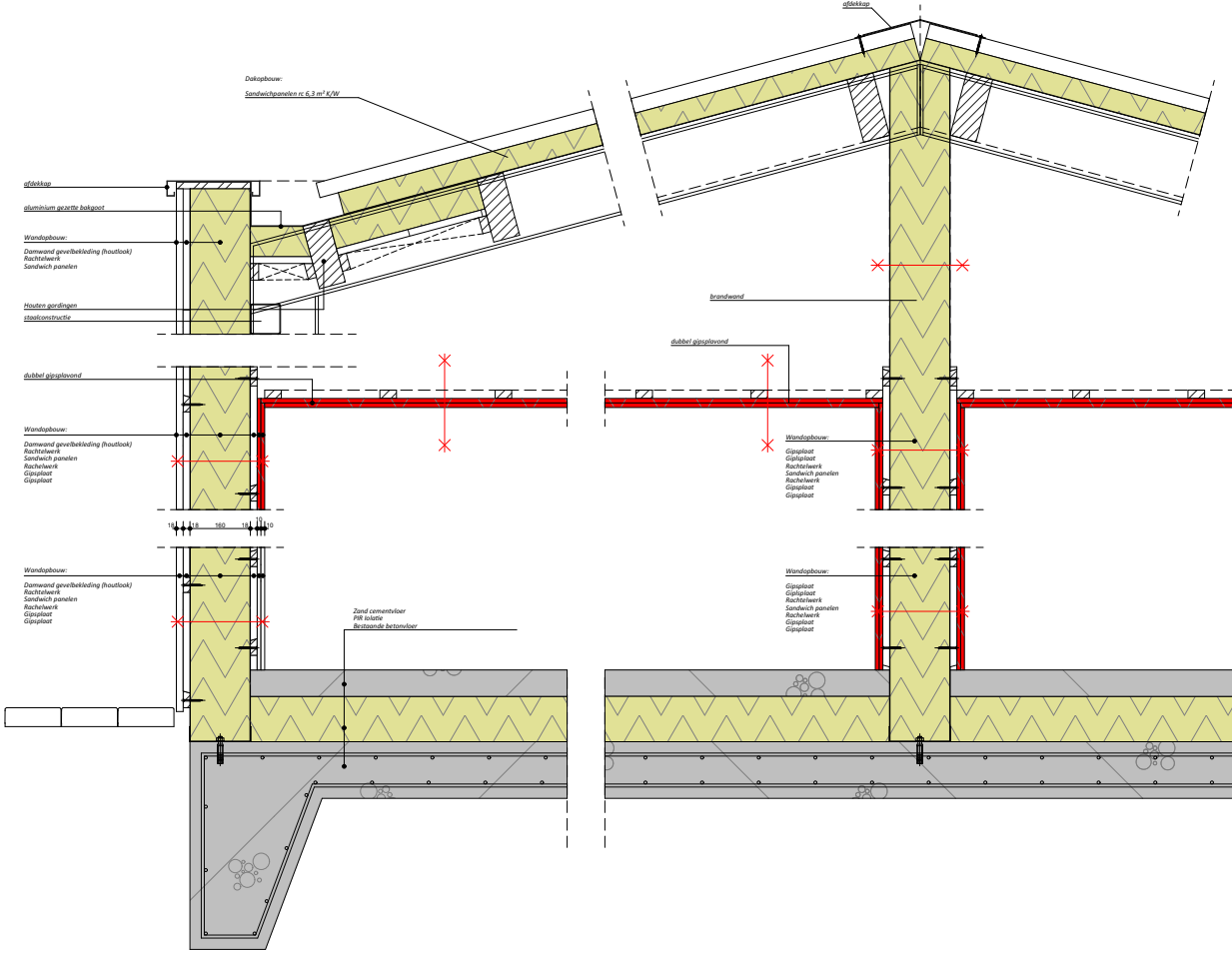
Algemeen:
Brandcompartment = subbrandcompartment
Gebruiksfunctie: logie functie niet in logie gebouw

Brand- en rookcompartmenten:
brandcompartment met een weerstand tegen branddoorslag en brandoverslag (WBDO) van ten minste 30 minuten
deur en kozijn met een weerstand tegen branddoorslag en brandoverslag (WBDO) van ten minste 30 minuten tevens is de deur gefluïd en heeft een aanslag in het kozijn van 25 mm.
30 minuten brandscheiding binnen > buiten + R200 + RA

Blusvoorzieningen:
geboorde waterput.
opstelplaats brandweer
Knopclinder

Legenda

Onderdeel:	Materiaal:	Kleur:	Eigenschappen:
Gevelbekleding	Damwand	houtlook	verticaal
Deuren	Kunststof	Antraciet	-
Kozijnen	Kunststof	Antraciet	-
Draaiende delen	Kunststof	Antraciet	-
Dakbedekking	Sandwichpanelen	Antraciet	TR 3



Details

Koudijs Bouwkundig Advies

PROJECT:
Aanvraag omgevingsvergunning onderdeel bouwen
OPDRACHTGEVER:
Dhr. J. Branden
Postweg 36
3772 ML Barneveld
LOCATIE: Postweg 16 te Barneveld
SCHAAL: 1:100
GETEKEND: SK
FORMAT: A0
DATUM: 02-11-2024
WIJZIGING: 15-12-2025
ONDERDEEL:
Bestektekening
Maten voor de uitvoering in het werk controleren
PROJECTNUMMER:
20240280 Branden
Blad 1 van 1

Koudijs Bouwkundig Advies
Postweg 16
3772 ML Barneveld
T 06-50414117
E: info@koudijsadvies.nl

Plattegrond

Behoort bij besluit van
Gemeente Barneveld
Kenmerk: 2025W1769
Datum: 27-01-2026

