

BLEKESTRAAT 2 GROEDE

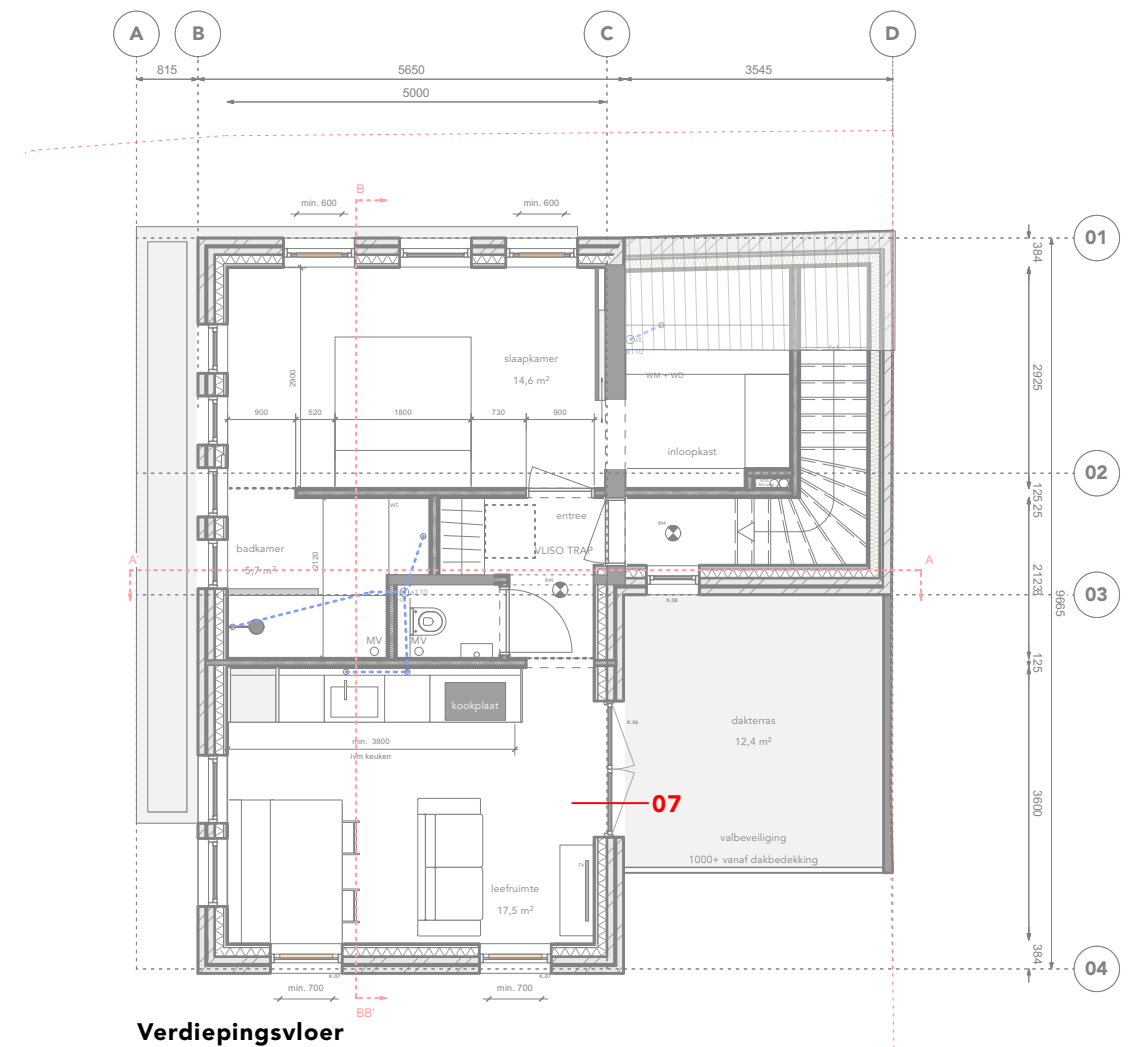
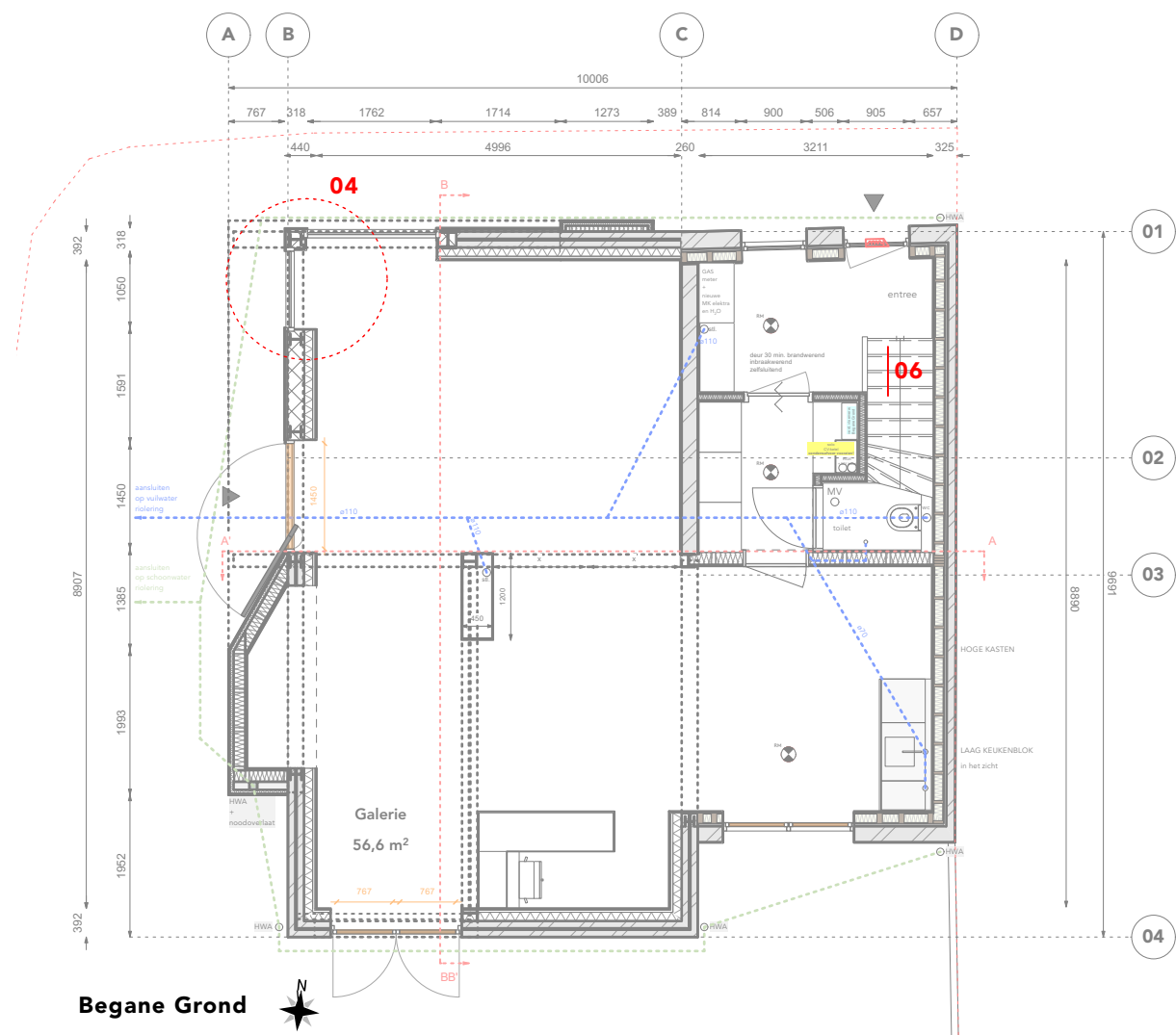
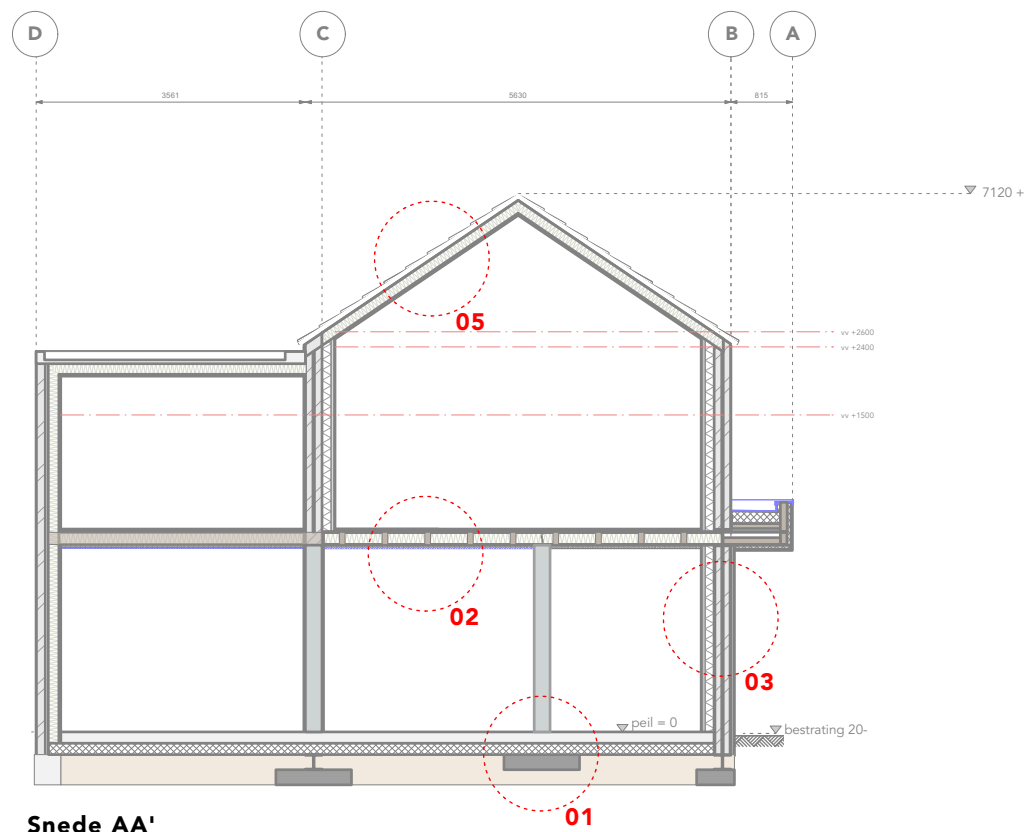
Verbouwen van een woning naar een kunstgalerie en woning

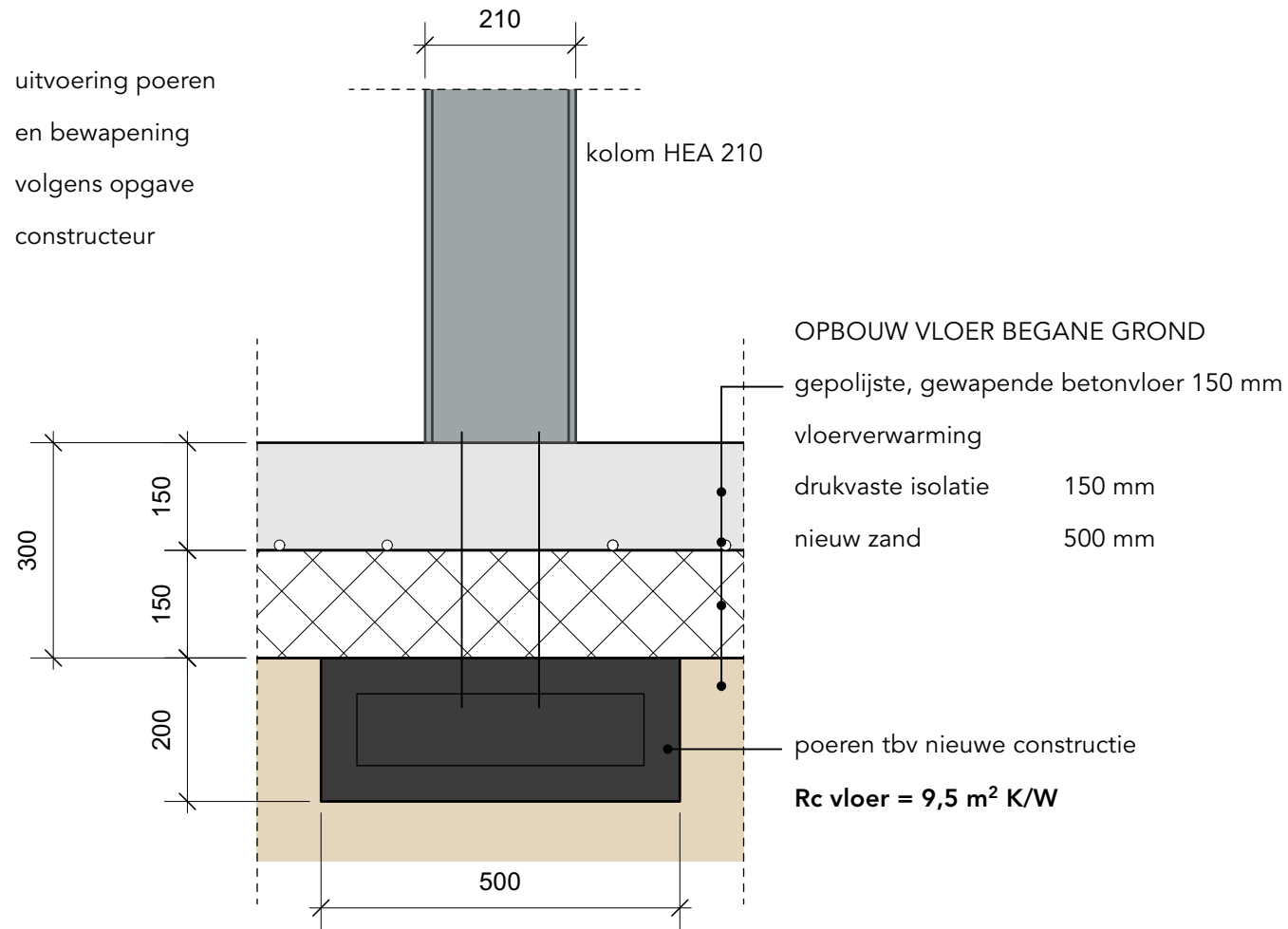
Principe details



5.1.2a 2e 5.1.2a
www.pomarchitecture.com

Opdrachtgever Qompany BV	Getekend door PW	Projectcode 24-020
Project titel Blekestraat 2	Datum 16/12/2025	Schaal 1/100
Titel tekening -- DETAILS --		Nummering V-05





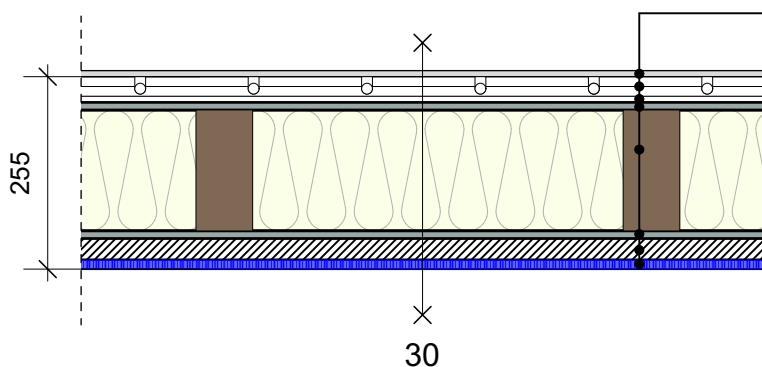
DETAIL 01 1/10

opbouw begane grondvloer

De bestaande vloer wordt uitgebroken tot op het zand
dus in dit detail zijn alle onderdelen nieuw.

VERDIEPINGSVLOER (WONEN)

WBDBO 30 min in beide richtingen!



BEGANE GROND (GALERIE)

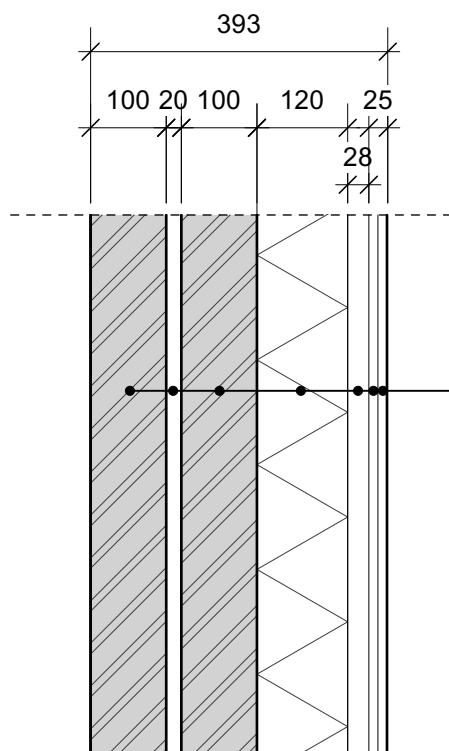
OPBOUW VERDIEPINGSVLOER

vloerafwerking PVC	
dubbel plaatmateriaal Fermacell	28 mm
ingefreesde vloerverwarming	
ondervloer	12 mm
bovenkant HEA 180	
bestaande houten balklaag 160 x 75	
opgevuld met steenwol	160 mm
onderkant HEA 180	
rachelwerk	28 mm
gipsplaat	12,5 mm

DETAIL 02 1/10

opbouw verdiepingvloer

Alleen de bestaande houten balklaag blijft behouden.



OPBOUW BESTAANDE GEVELS

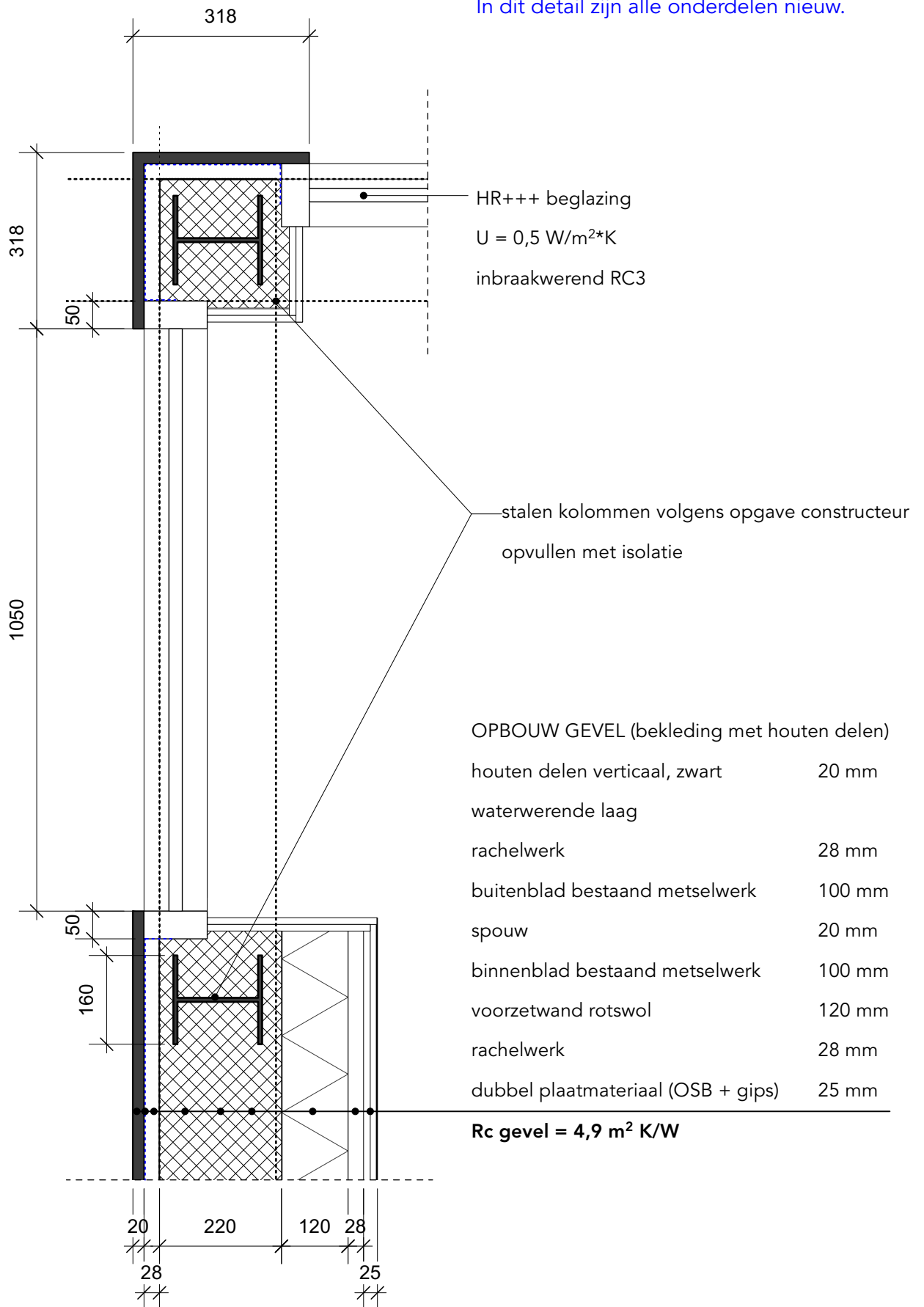
metselwerk (bestaand buitenblad)	100 mm
spouw (bestaand)	20 mm
metselwerk (bestaand binnenblad)	100 mm
steenwol	120 mm
techniek	28 mm
OSB en gips	24 mm
Rc gevel = 4,7 m² K/W	

DETAIL 03 1/10

opbouw gevels hoofdvolume

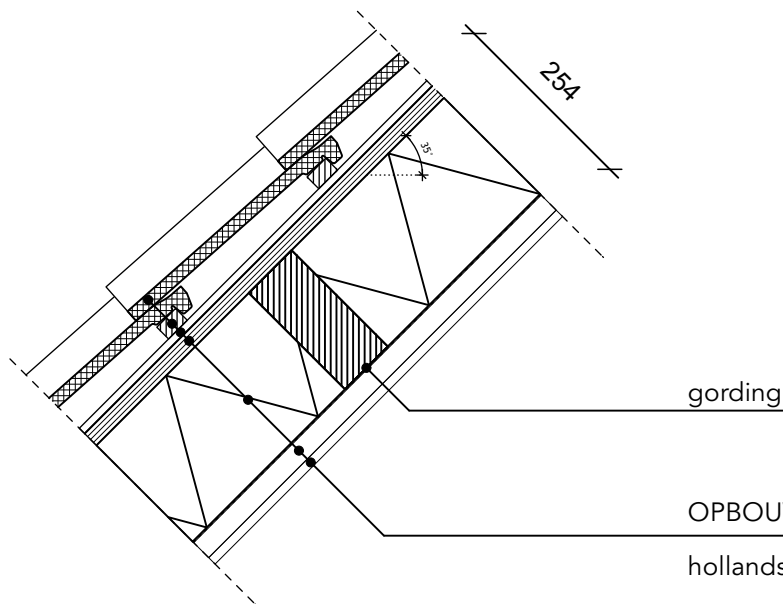
Bestaande gevel blijft behouden (spouwmuur).

In dit detail zijn alle onderdelen nieuw.



DETAIL 04 1/10

opbouw gevels nieuw begane grond + zijaansluiting kozijnen



OPBOUW DAK

hollandse pan (bestaand)

panlat

tengel

onderdak

isolatie 170 mm

waterkerende dampopen folie

rachelwerk 28 mm

gipsplaat 12 mm

Rc dak = 5,9 m² K/W

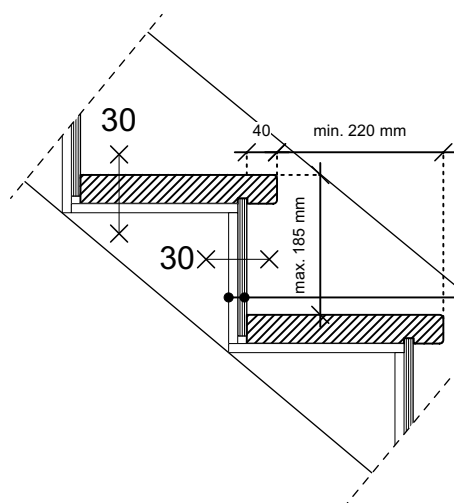
DETAIL 05 1/10

opbouw dak

Dakpannen, dakbeschot, gordingen

zijn bestaande onderdelen.

Het dak wordt geïsoleerd en afgewerkt.



stootbord 12 mm MDF

gipsplaat 12,5 mm

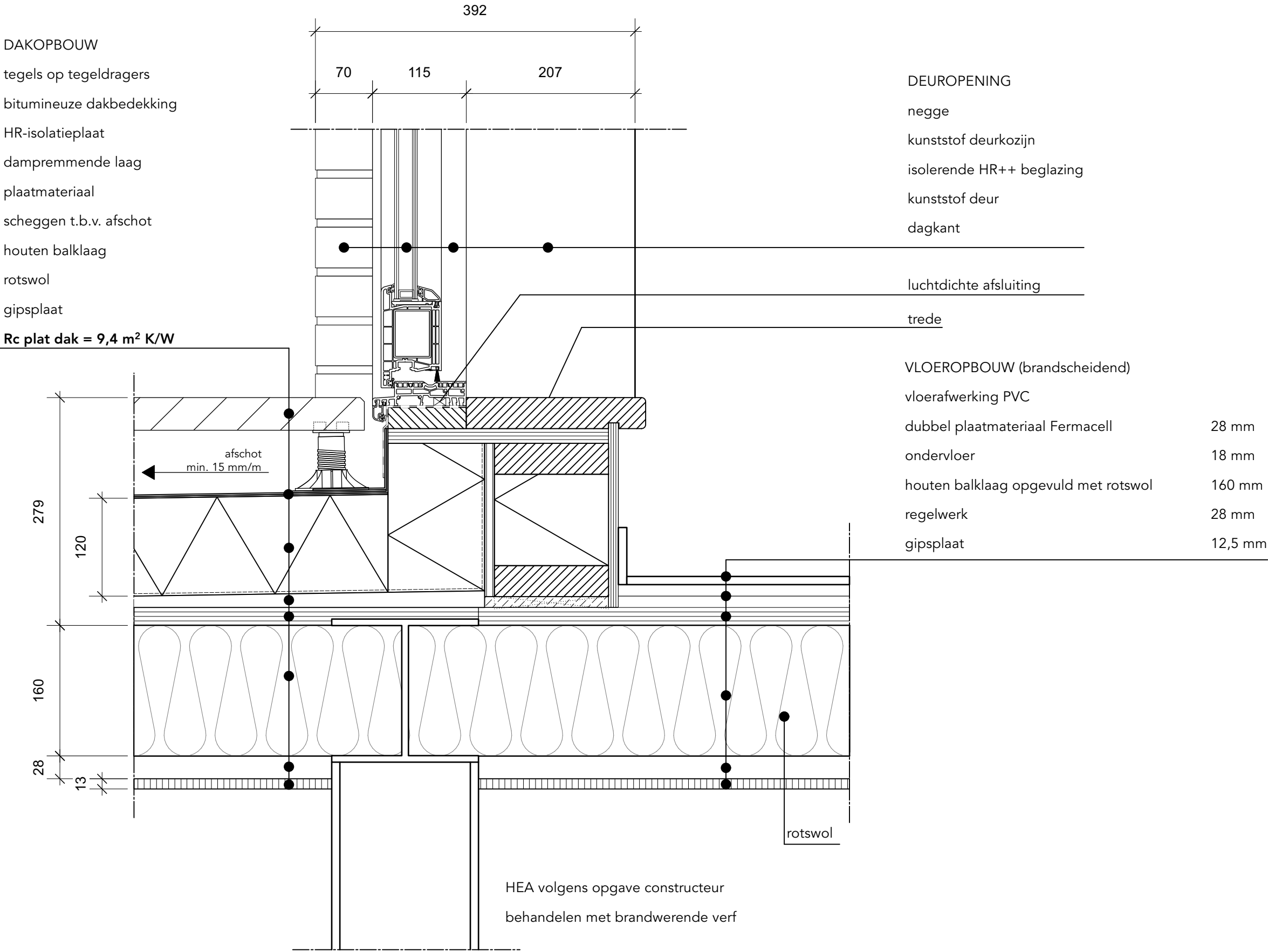
aan de gehele onderzijde

van de trap ivm WBDBO 30 min

DETAIL 06 1/10

trap

Nieuwe trap.



DETAIL 07 1/5
opbouw dakterras

Bestaand: dakterras, balklaag, metselwerk buitengevel.
Nieuw: kozijn, isolatie, constructieve onderdelen (HEA), vloer- en plafondafwerking.

Legenda toegepaste uitzonderingsgrondslagen

In dit document zijn gegevens definitief geanonimiseerd op grond van:

Wet	Artikel	Omschrijving	Pagina's
Wet open overheid	Art. 5.1 lid 2 sub e	De eerbiediging van de persoonlijke levenssfeer	1