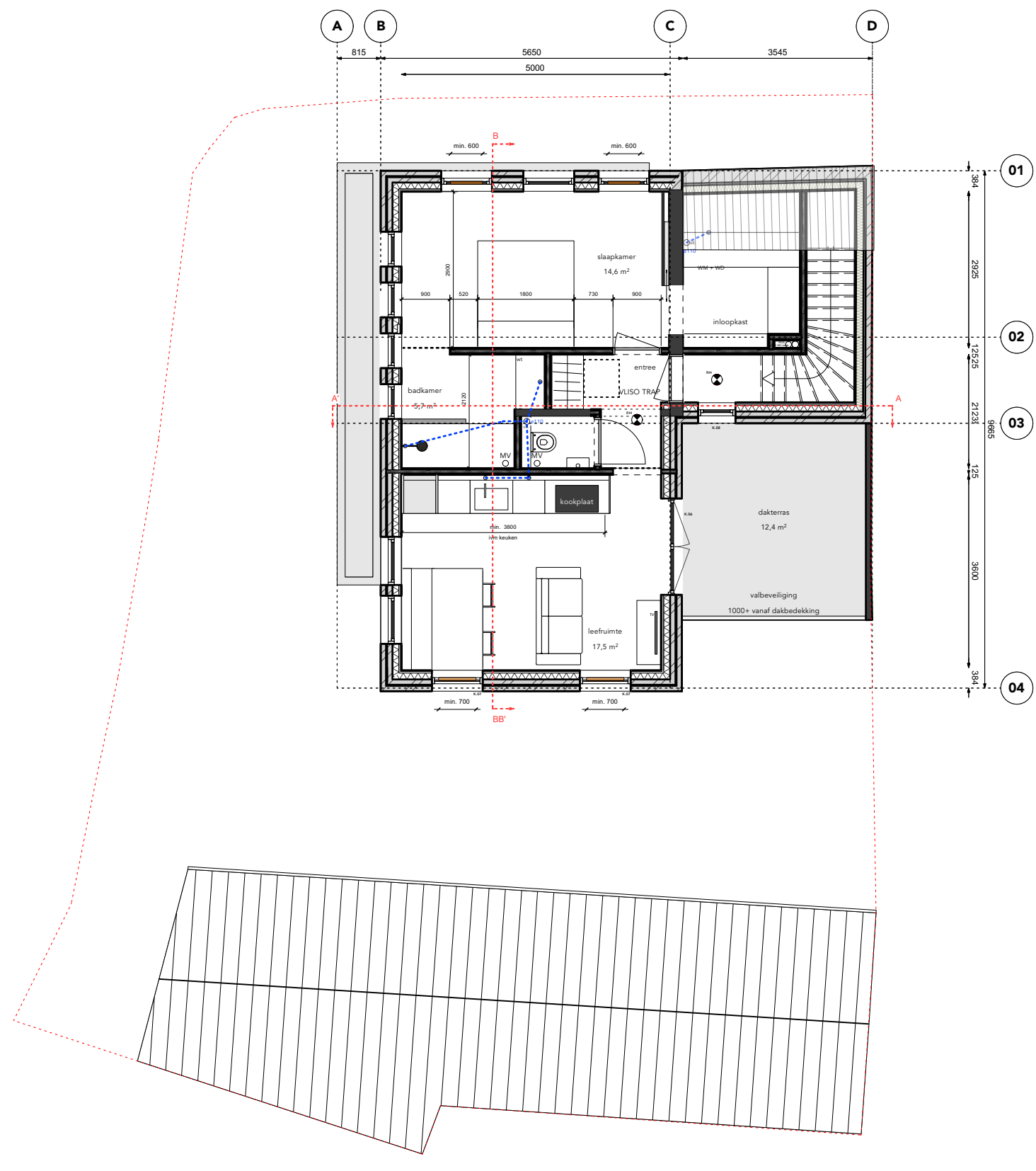
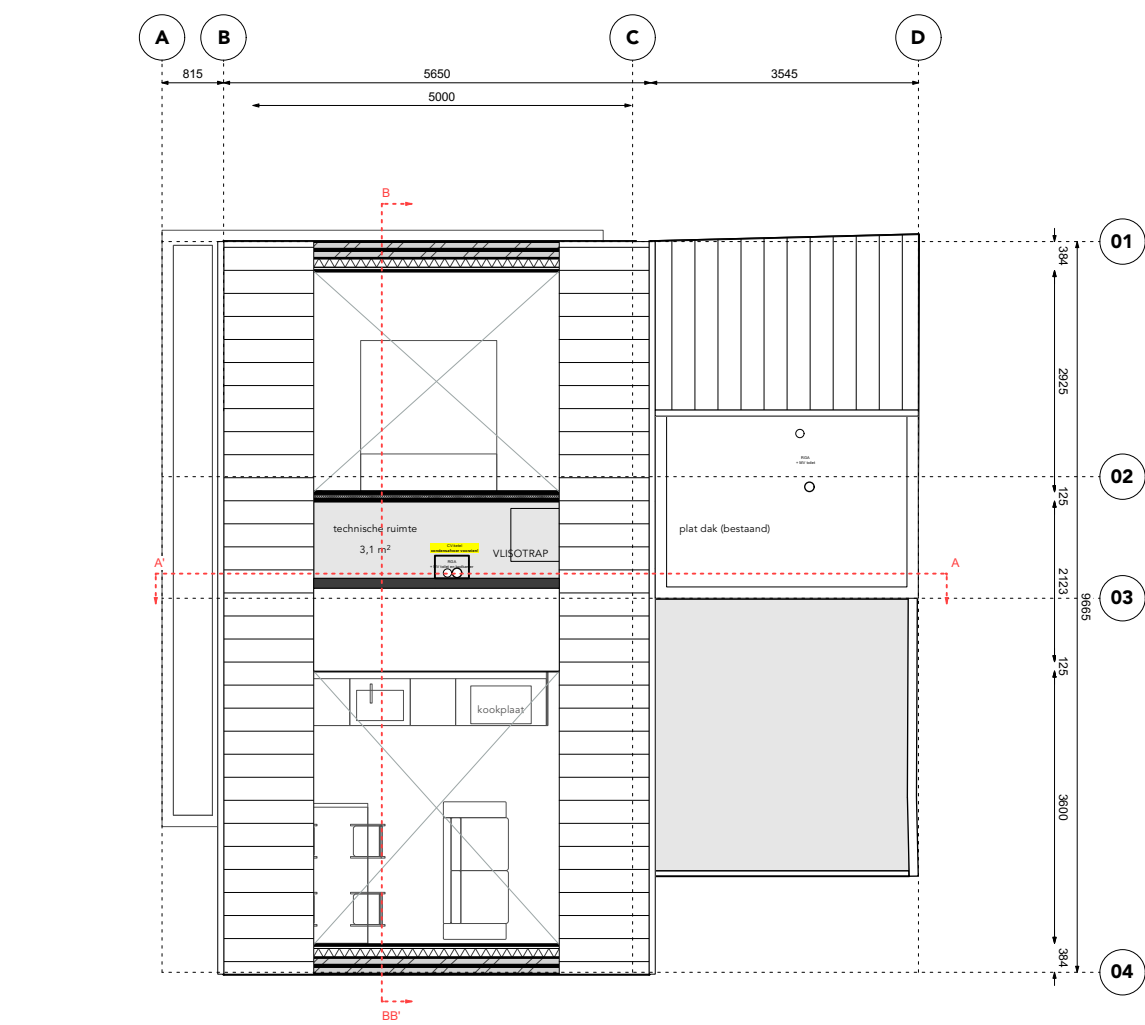


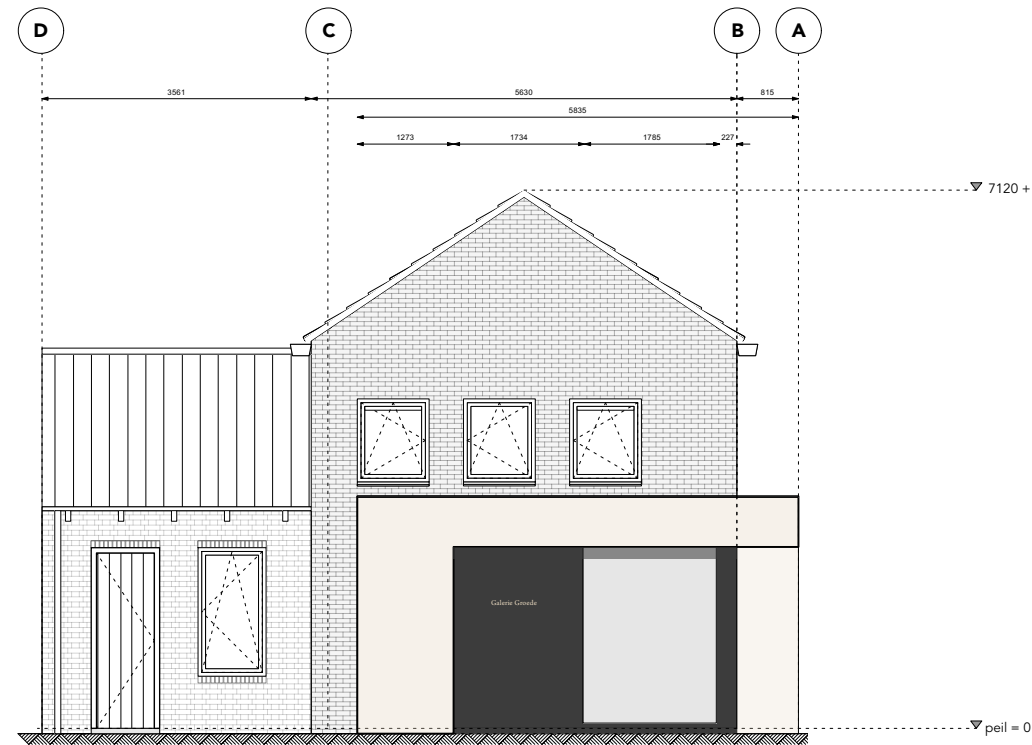
Begane Grond



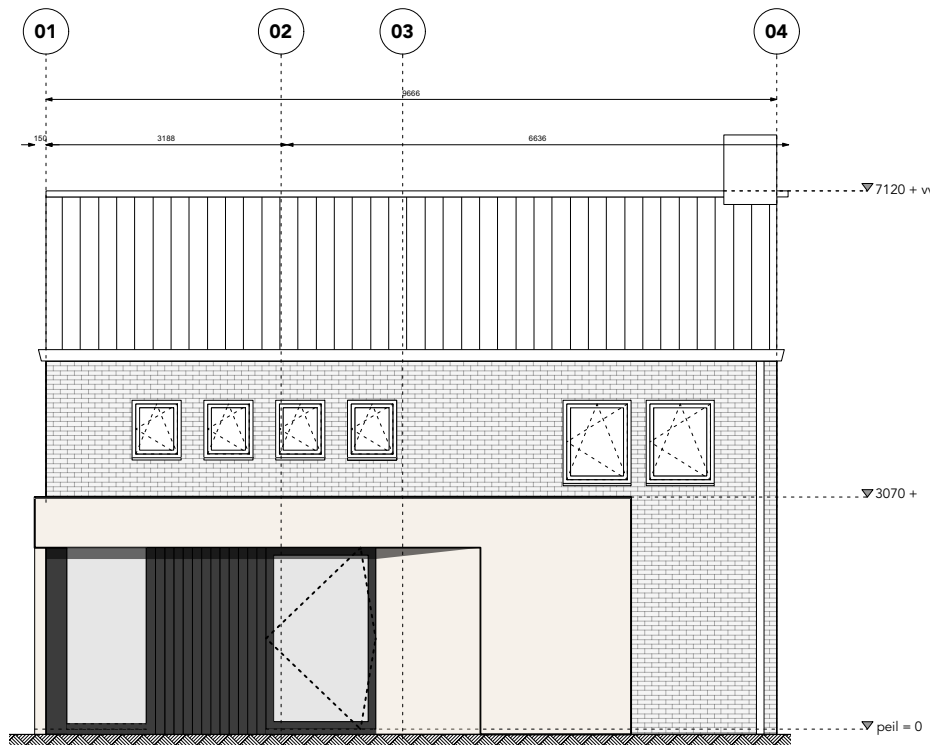
Verdiepingsvloer



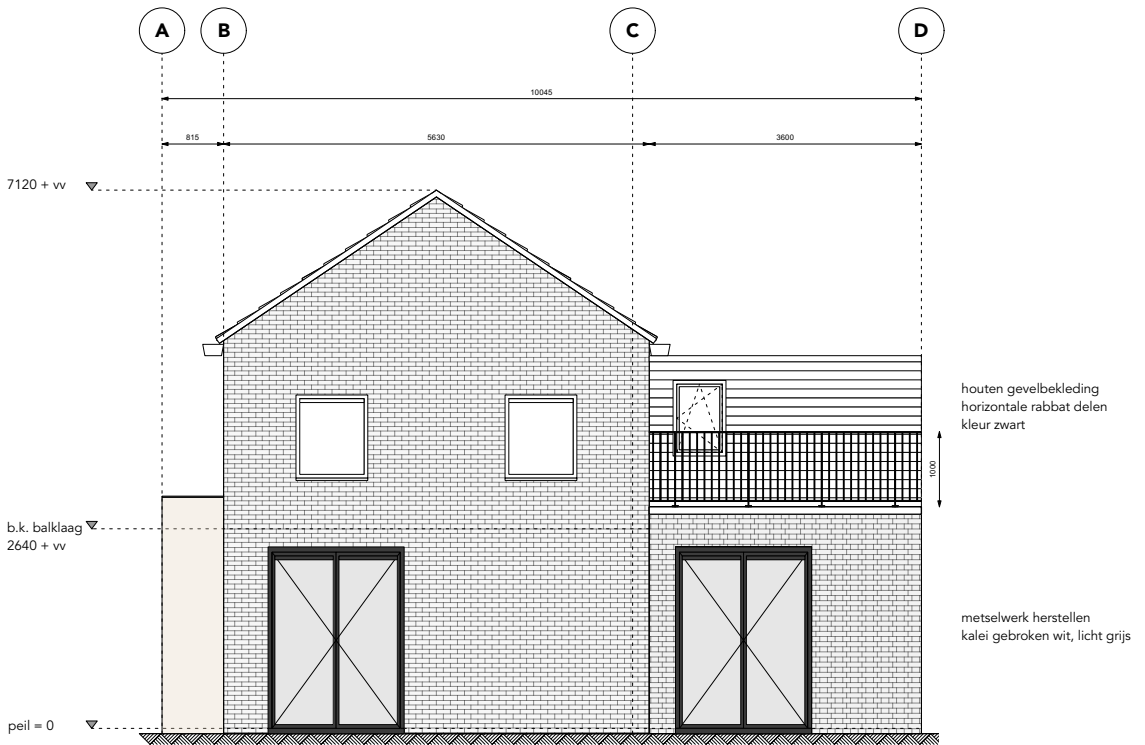
Zolder (technische ruimte)



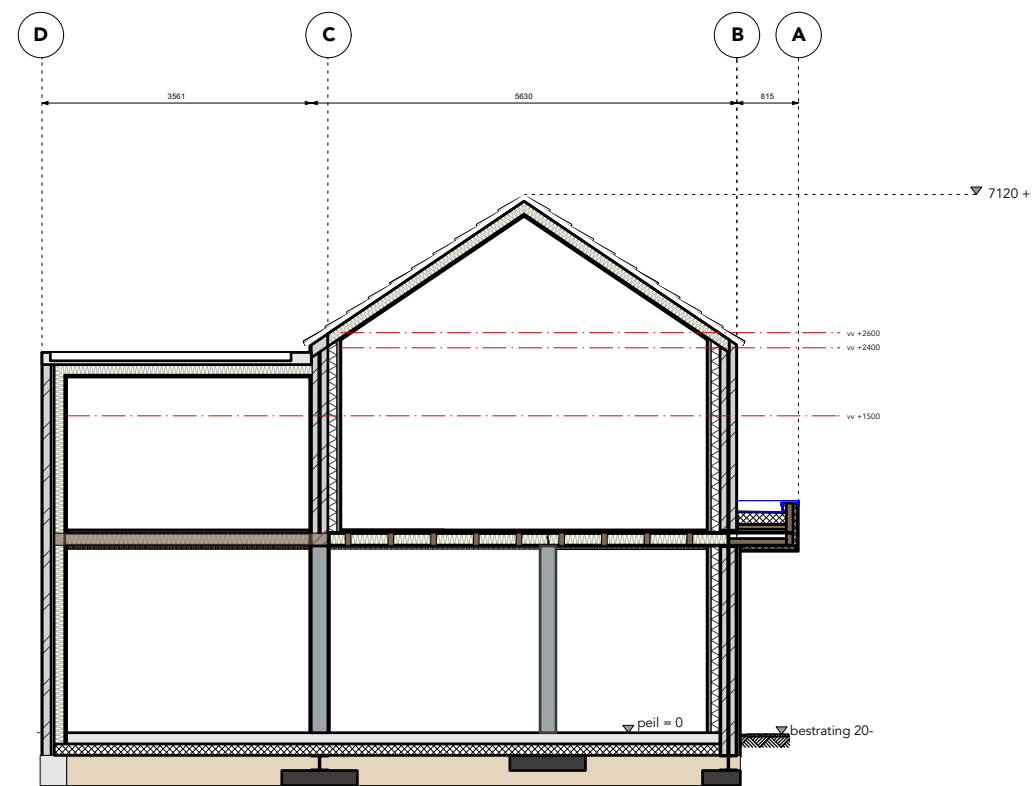
Voorgevel aan de Blekestraat



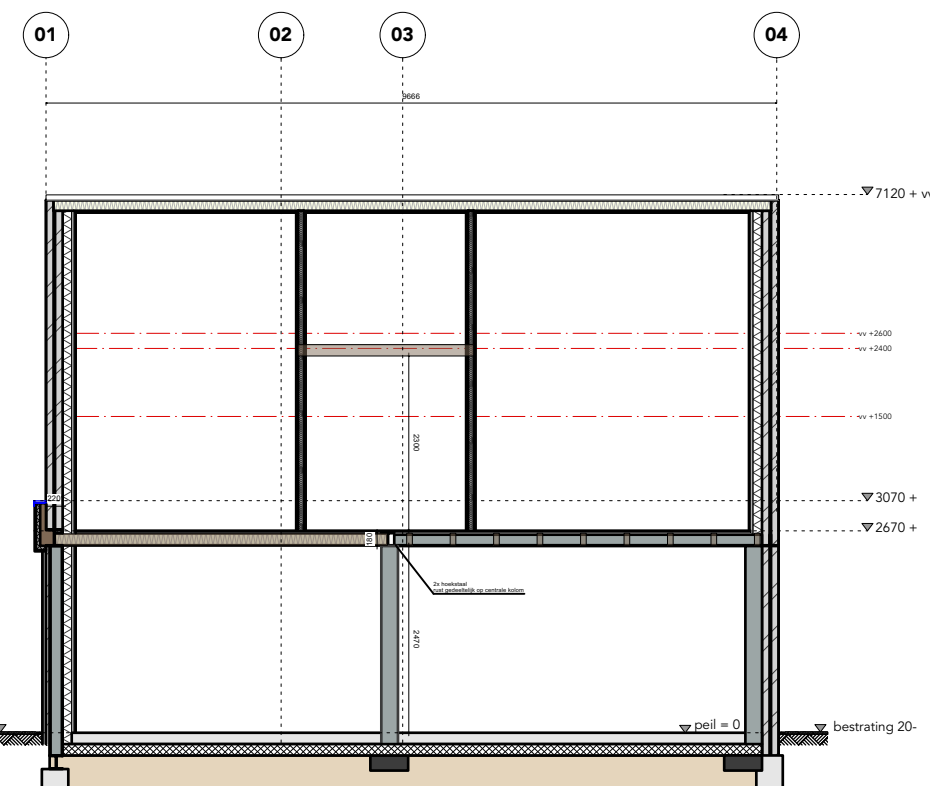
Rechter zijgevel aan de Slijkstraat



Achtergevel



Sneede AA'



Sneede BB'

## BLEKESTRAAT 2 - NIEUWE SITUATIE

### Verbouwen van een woning naar een Galerie en Woning

De huidige woning wordt verbouwd tot een kunstgalerie op de begane grond en een woning op de verdiepingsvloer.

#### Renvooi

- juiste afmeting, verloop riolering en ventilatie volgens opgave installateur
- begane grond verwarmen middels vloerverwarming
- constructies volgens opgave en i.o.m constructeur
- afmeting trap volgens tekening
- veiligheidsglas toepassen volgens NEN 2608 en NEN 3569
- scheidingsconstructie van badruimte en toiletruimte waterdicht, NEN 2778
- binnendeuren begane grond dagmaat 900 x 2300 mm
- binnendeuren verdiepingsvloer dagmaat 900 x 2150 mm
- nutsvoorzieningen i.o.m DELTA

#### Kleuren en materialen

##### hoofdvolume

gevels	metselwerk behouden en schilderen (kalei) uit- (om)bouw: pleisterwerk en houten delen kleuren: zwart en beige doré
kozijnen	hout, kleur antraciet PVC raamkozijnen verdieping behouden (wit)
HWA	zink
dak	bestaande dakpannen behouden (oranje)

##### ondergeschikt volume

gevel	metselwerk herstellen en behouden
kozijnen	nieuwe houten kozijnen
dak	dakpannen behouden

	metselwerk gekeimd		zelfsluitende deur
	pleisterwerk, kleur beige doré		entree
	verticale houten delen, kleur zwart		rookmelder volgens NEN 2555
	zweeds rabbat (dakterras achtergevel)		

#### Renvooi riolering (NEN 3215)

wc	watercloset ø110mm
d	douche ø75mm
b	bad ø75mm
wt	wastafel ø50mm
ar	aanrecht ø75mm
hwa	hemelwaterafvoer ø80mm
vw	vaatwasser ø75mm
wm	wasmachine ø75mm
wd	wasdroger ø75mm
stl	standleiding ø110mm

#### Bouwwerkinstallaties

Alle bouwwerkinstallaties zijn zodanig geselecteerd, gedimensioneerd en opgesteld dat de geluidsbelasting in verblijfsruimten en aangrenzende ruimten voldoet aan de eisen van artikel 5.14 van het Bbl.

#### Trap

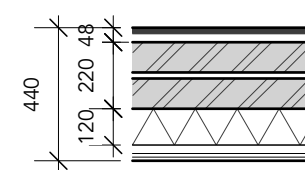
dichte houten trap, bekleed met gips

breedte	900 mm
optrede	180 mm
aantrede	220 mm

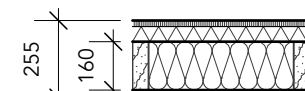
#### Inbraakwerendheid (NEN 5096)

gevelelementen met deuren, ramen en vaste elementen vanaf buiten bereikbaar voorzien van inbraakwerendheid klasse 2

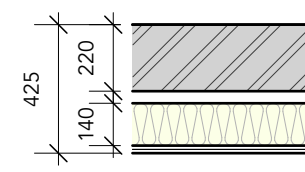
#### Opbouw gevels en binnenwanden



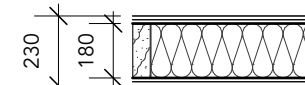
bestaande buitengevel isoleren met 120 mm isolatie (Idelco) en het bekleden met houten delen aan de buitenzijde. rachelwerk, OSB en gips.



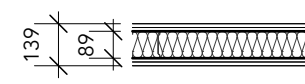
houtskeletbouw voor de nieuwe aanbouw zijgevel.



voorzetwand tegen de bestaande steensmuur van het ondergeschikte volume.



binnenwand opgebouwd uit houtskelet en opgevuld met 180 mm steenwol, afgewerkt met OSB en gips aan beide kanten.



binnenwand metal stud 89 mm afgewerkt met OSB en gips aan beide kanten.

**POM**  
architecture.

5.1.2e  
5.1.2e

Opdrachtgever Oompany BV	Getekend door PW	Projectcode 24-020
Project titel Blekestraat 2	Datum 16/12/2025	Schaal 1/100
Titel tekening -- V-01 NIEUW		Nummering V-05

# Legenda toegepaste uitzonderingsgrondslagen

In dit document zijn gegevens definitief geanonimiseerd op grond van:

Wet	Artikel	Omschrijving	Pagina's
Wet open overheid	Art. 5.1 lid 2 sub e	De eerbiediging van de persoonlijke levenssfeer	1