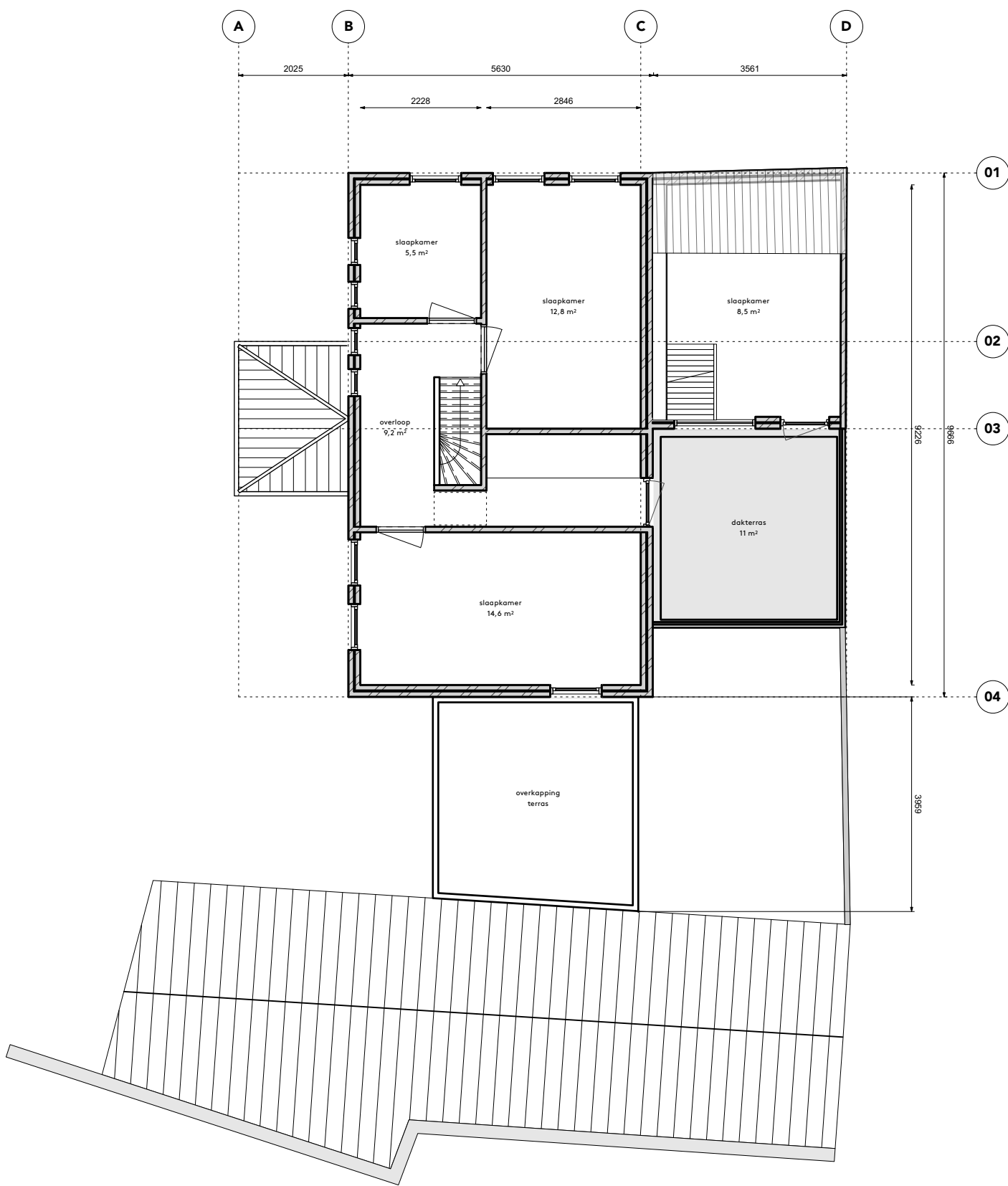
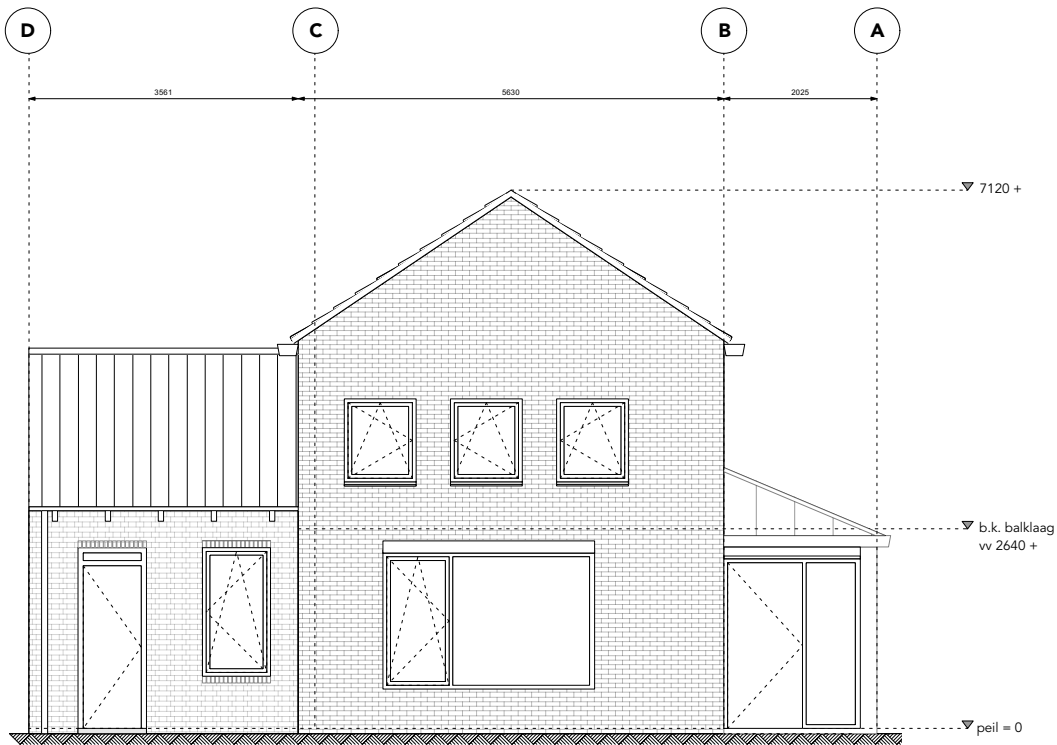


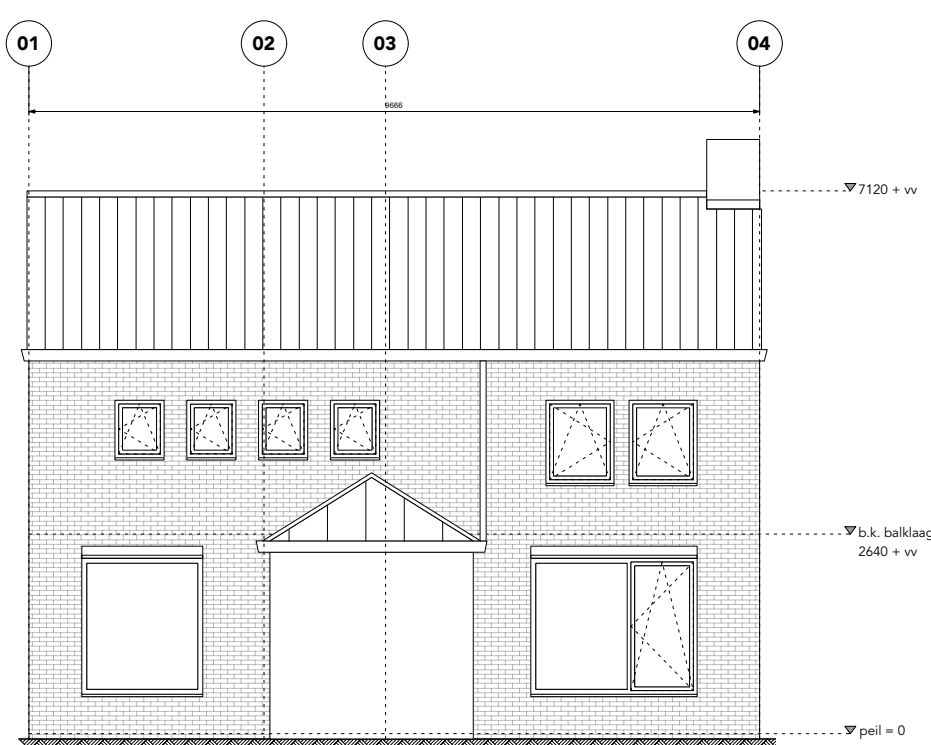
Begane Grond



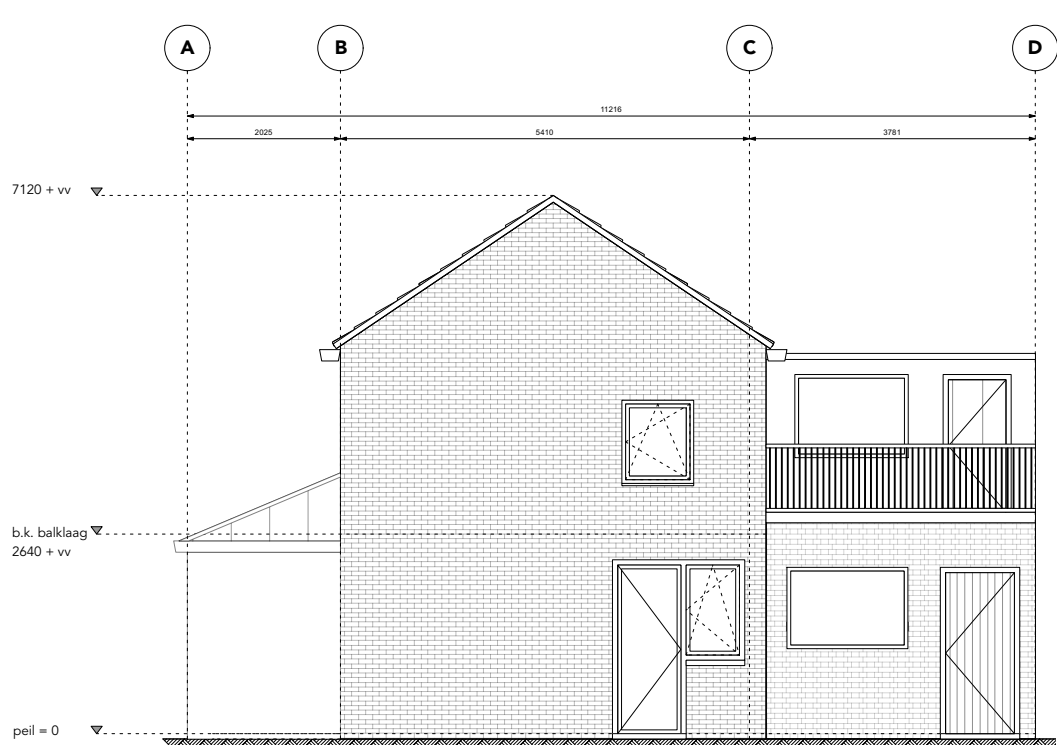
Verdiepingsvloer



Voorgevel aan de Blekestraat



Rechter zijgevel aan de Sijkastraat



Achtergevel

## BLEKESTRAAT 2 - BESTAANDE SITUATIE

### Verbouwen van een woning naar een Galerie en Woning

De huidige woning wordt verbouwd tot een kunstgalerie op de begane grond en een woning op de verdiepingsvloer.

#### Renvooi

- juiste afmeting, verloop riolering en ventilatie volgens opgave installateur
- balansventilatie volgens ventilatierapport en volgens installateur
- begane grond verwarmen middels vloerverwarming
- constructies volgens opgave en i.o.m constructeur
- afmeting trap volgens tekening
- veiligheidsglas toepassen volgens NEN 2608 en NEN 3569
- scheidingsconstructie van badruimte en toiletruimte waterdicht, NEN 2778
- binnendeuren begane grond dagmaat 930 x 2300 mm
- binnendeuren verdiepingsvloer dagmaat 930 x 2300mm
- nutsvoorzieningen i.o.m DELTA

#### Kleuren en materialen (bestaand)

gevels	metselwerk
dak	oranje dakpannen
kozijnen	PVC
waterslagen	tegeltjes
goten / hwa	bakgoot / PVC

▼	entree
▨	spouwmuur metselwerk, spouw, metselwerk 220 mm
▨	metselwerk 100 mm
▨	metselwerk (gevelaanzicht)

**POM**  
architecture.

5.1.2e  
5.1.2e  
5.1.2e

Opdrachtgever Oompany BV	Getekend door PW	Projectcode 24-020
Project titel Blekestraat 2	Datum 16/12/2025	Schaal 1/100
Titel tekening -- V-01 BESTAAND		Nummering V-05

# Legenda toegepaste uitzonderingsgrondslagen

In dit document zijn gegevens definitief geanonimiseerd op grond van:

Wet	Artikel	Omschrijving	Pagina's
Wet open overheid	Art. 5.1 lid 2 sub e	De eerbiediging van de persoonlijke levenssfeer	1