

Projectberekening

Dit document geeft een overzicht van de invoer en rekenresultaten van een Projectberekening met AERIUS Calculator. De berekening is uitgevoerd binnen Natura 2000-gebieden, op rekenpunten die overlappen met stikstofgevoelige habitattypen en/of leefgebieden, gekoppeld aan een aangewezen soort, of nog onbekend maar mogelijk wel relevant, en waar tevens sprake is van een overbelaste of bijna overbelaste situatie voor stikstofdepositie.



- [Overzicht](#)
- [Detailgegevens per emissiebron](#)
- [Resultaten](#)
- [Samenvatting situaties](#)

Deze PDF is een digitaal bestand dat weer in te lezen is in AERIUS. Meer toelichting over de PDF en AERIUS kunt u vinden in de handleidingen of op onze website.

Contactgegevens

Rechtspersoon
Inrichtingslocatie

De Peppelhoeve Teuge B.V.
Bottenhoekseweg 3,
7395 SC Teuge

Activiteit

Omschrijving
Toelichting

Verschilberekening
Verschilberekening referentiesituatie en beoogde situatie

Berekening

AERIUS kenmerk
Datum berekening
Rekenconfiguratie

RUBnFwmK9jTG
14 november 2025, 17:05
OwN2000-rekengrid

Totale emissie

Situatie 1 - Referentie
Situatie 1 - Beoogd

| Rekenjaar | Emissie NH ₃ | Emissie NO _x |
|-----------|-------------------------|-------------------------|
| 2025 | 3.400,7 kg/j | 192,4 kg/j |
| 2025 | 2,1 kg/j | 57,8 kg/j |

Resultaten

Situatie 1 - Referentie
Situatie 1 - Beoogd
Gekarteerd oppervlak met toename (ha)
Gekarteerd oppervlak met afname (ha)
Grootste toename
Grootste afname






| Hoogste bijdrage | Hexagon | Gebied |
|------------------|---------|--------|
| 0,76 mol/ha/j | 5002377 | Veluwe |
| - | | |
| 0,00 ha | | |
| 62.096,89 ha | | |
| - | | |
| 0,76 mol/ha/j | | |

Situatie 1 (Referentie), rekenjaar 2025

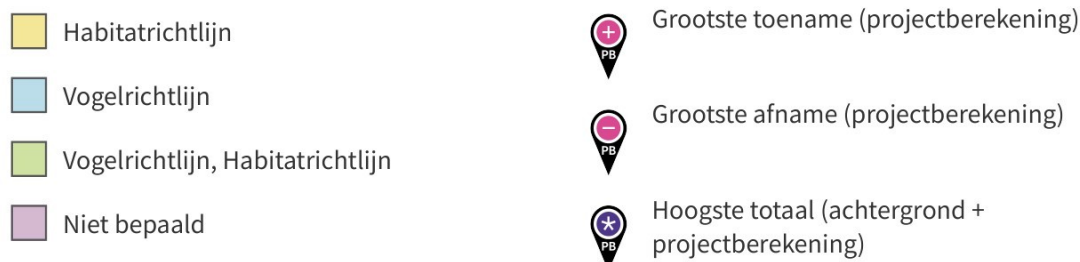
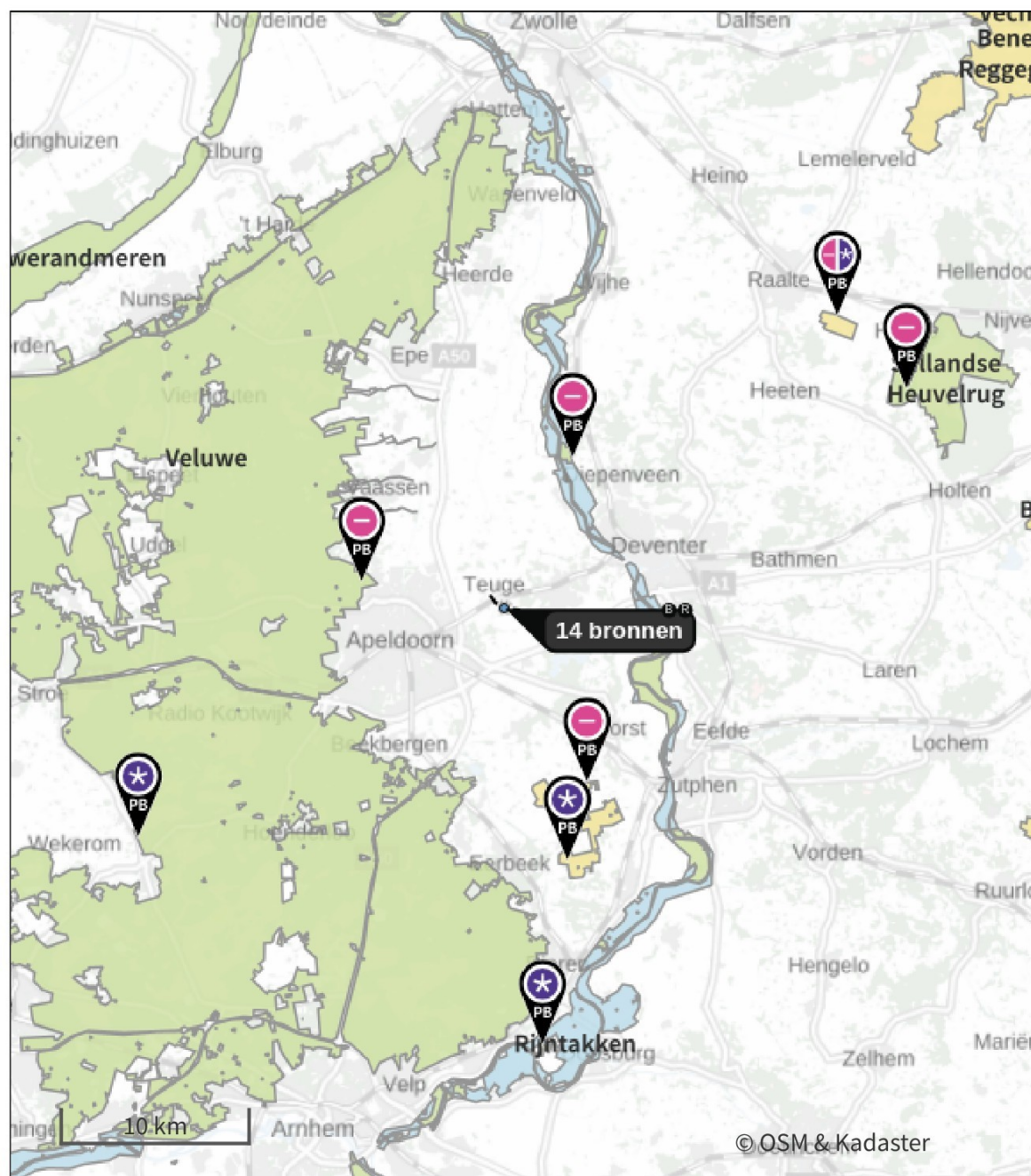
| Emissiebronnen | Emissie NH ₃ | Emissie NO _x |
|--|-------------------------|-------------------------|
| 1 Landbouw Dierhuisvesting Stal 1 | 691,2 kg/j | - |
| 2 Landbouw Dierhuisvesting Stal 2 | 1.254,4 kg/j | - |
| 3 Landbouw Dierhuisvesting Stal 3 | 1.344,0 kg/j | - |
| 6 Verkeer Koude start: overig Koude start | 0,7 kg/j | 25,3 kg/j |
| 7 Mobiele werktuigen Mobiele werktuigen | 56,0 g/j | 124,5 kg/j |
| 8 Anders... Stationair draaiende uren | 10,0 g/j | 5,3 kg/j |
| 9 Anders... CV ketel bedrijfswoning | - | 2,8 kg/j |
| 10 Anders... CV ketel bedrijfswoning | - | 2,8 kg/j |
| 11 Anders... CV ketel bedrijfswoning | - | 2,8 kg/j |
| 12 Landbouw Mestopslag Mestzak | 109,2 kg/j | - |
| 13 Verkeersnetwerk | 1,2 kg/j | 29,0 kg/j |

Situatie 1 (Beoogd), rekenjaar 2025

Emissiebronnen

| | Emissie NH ₃ | Emissie NO _x |
|---|-------------------------|-------------------------|
|  Mobiele werktuigen Mobiele werktuigen slooffase | 1,4 kg/j | 34,4 kg/j |
|  Verkeer Koude start: overig Koude start slooffase | 57,6 g/j | 3,9 kg/j |
|  Mobiele werktuigen Mobiele werktuigen bouwfase | 0,5 kg/j | 14,7 kg/j |
|  Verkeer Koude start: overig Koude start bouwfase | 10,6 g/j | 0,5 kg/j |
|  Verkeersnetwerk | 0,1 kg/j | 4,4 kg/j |

Hoogste af- en toename op (bijna) overbelaste stikstofgevoelige Natura 2000 gebieden.



De letters bij de bronlabels op de kaart geven bij welke type situaties de bronnen horen: beoogde situatie (B), referentiesituatie (R) en/of salderingssituatie (S).

Resultaten stikstofgevoelige Natura 2000 gebieden situatie "Situatie 1" (Beoogd) incl. saldering e/o referentie

| | Berekend (ha gekarteed) | Hoogste totale depositie (mol N/ha/jr) | Met toename (ha gekarteed) | Grootste toename (mol N/ha/jr) | Met afname (ha gekarteed) | Grootste afname (mol N/ha/jr) |
|--------|----------------------------|--|-------------------------------|--------------------------------------|------------------------------|----------------------------------|
| Totaal | 62.096,89 | 7.032,77 | 0,00 | - | 62.096,89 | 0,76 |

| Per gebied | Berekend (ha gekarteed) | Hoogste totale depositie (mol N/ha/jr) | Met toename (ha gekarteed) | Grootste toename (mol N/ha/jr) | Met afname (ha gekarteed) | Grootste afname (mol N/ha/jr) |
|------------------------------|----------------------------|--|-------------------------------|--------------------------------------|------------------------------|----------------------------------|
| Veluwe (57) | 61.931,44 | 7.032,77 | 0,00 | - | 61.931,44 | 0,76 |
| Landgoederen Brummen (58) | 70,43 | 1.940,37 | 0,00 | - | 70,43 | 0,26 |
| Boetelerveld (41) | 50,87 | 2.139,66 | 0,00 | - | 50,87 | 0,23 |
| Rijntakken (38) | 43,05 | 2.079,28 | 0,00 | - | 43,05 | 0,66 |
| Sallandse Heuvelrug (42) | 1,10 | 2.054,98 | 0,00 | - | 1,10 | 0,21 |

Situatie 1, Rekenjaar 2025

1 Landbouw | Dierhuisvesting

| | | | | | |
|----------------------|------------------------|------------------|-----------|-----------------|------------|
| Naam | Stal 1 | Uittreedhoogte | 6,1 m | NH ₃ | 691,2 kg/j |
| Locatie | X:200819 Y:471235 | Spreiding | 0,0 m | | |
| Wijze van ventilatie | Geforceerd | Uittreeddiameter | 2,9 m | | |
| Temporele variatie | <u>Diervverblijven</u> | Temperatuur | 11,85 °C | | |
| | | Emissie | | | |
| | | Uittreedrichting | Verticaal | | |
| | | Uittreedsnelheid | 1,0 m/s | | |

| Diersoort | Huisvestingssysteem - Omschrijving | Aantal dieren | Stof | Emissiefactor (kg/dier/j) | Reductie | Emissie |
|-----------|---|---------------|-----------------|---------------------------|----------|--------------|
| Varkens | HD5.100 - Overige huisvestingssystemen (Vleesvarkens van 25 kg en meer, opfokberen van 25 kg en meer en jonger dan 7 maanden opfokzeugen van 25 kg en meer) | 768 | NH ₃ | 3 | | 2.304,0 kg/j |
| | LW2.3 - Chemisch luchtwassysteem | | | | 70 % | 691,2 kg/j |

2 Landbouw | Dierhuisvesting

| | | | | | |
|----------------------|------------------------|------------------|-----------|-----------------|--------------|
| Naam | Stal 2 | Uittreedhoogte | 4,4 m | NH ₃ | 1.254,4 kg/j |
| Locatie | X:200789,63 Y:471233,3 | Spreiding | 0,0 m | | |
| Wijze van ventilatie | Geforceerd | Uittreeddiameter | 0,5 m | | |
| Temporele variatie | <u>Diervverblijven</u> | Temperatuur | 11,85 °C | | |
| | | Emissie | | | |
| | | Uittreedrichting | Verticaal | | |
| | | Uittreedsnelheid | 4,0 m/s | | |

| Diersoort | Huisvestingssysteem - Omschrijving | Aantal dieren | Stof | Emissiefactor (kg/dier/j) | Reductie | Emissie |
|-----------|--|---------------|-----------------|---------------------------|----------|--------------|
| Varkens | HD5.9.1.4 - Emitterende mestoppervlakte 0,18-0,27 m2 per dierplaats zonder spoelgoten (Vleesvarkens van 25 kg en meer, opfokberen van 25 kg en meer en jonger dan 7 maanden opfokzeugen van 25 kg en meer) | 896 | NH ₃ | 1,4 | | 1.254,4 kg/j |

3 Landbouw | Dierhuisvesting

| | | | | | |
|----------------------|-------------------------|------------------|-----------|-----------------|--------------|
| Naam | Stal 3 | Uittreedhoogte | 4,1 m | NH ₃ | 1.344,0 kg/j |
| Locatie | X:200779,34 Y:471218,29 | Spreiding | 0,0 m | | |
| Wijze van ventilatie | Geforceerd | Uittreeddiameter | 0,5 m | | |
| Temporele variatie | <u>Diervverblijven</u> | Temperatuur | 3,80 °C | | |
| | | Emissie | | | |
| | | Uittreedrichting | Verticaal | | |
| | | Uittreedsnelheid | 4,0 m/s | | |

| Diersoort | Huisvestingssysteem - Omschrijving | Aantal dieren | Stof | Emissiefactor (kg/dier/j) | Reductie | Emissie |
|-----------|--|---------------|-----------------|---------------------------|----------|--------------|
| Varkens | HD5.9.1.4 - Emitterende mestoppervlakte 0,18-0,27 m2 per dierplaats zonder spoelgoten (Vleesvarkens van 25 kg en meer, opfokberen van 25 kg en meer en jonger dan 7 maanden opfokzeugen van 25 kg en meer) | 960 | NH ₃ | 1,4 | | 1.344,0 kg/j |

4 Verkeer | Rijdend verkeer

| | | | | | |
|---------------------------|-------------------------|--------------------|--------|-----------------|--------------------------|
| Naam | Vervoersbewegingen | Links | Rechts | NO _x | 13,2 kg/j |
| Locatie | X:200313,49 Y:471461,71 | Type scherm | - | - | NO ₂ 3,6 kg/j |
| Lengte | 1.057,06 m | Hoogte | - | - | NH ₃ 0,5 kg/j |
| Wegtype | Buitenweg | Afstand tot de weg | - | - | |
| Rijrichting | Beide richtingen | | | | |
| Tunnelfactor | <u>1</u> | | | | |
| Type hoogteligging | <u>Normaal</u> | | | | |
| Weghoogte t.o.v. maaiveld | <u>0 m</u> | | | | |

| Verkeer | Maximum snelheid | Aantal voertuigbewegingen | In file |
|--------------------------|-------------------------|---------------------------|---------|
| Licht verkeer | Voorgeschreven factoren | 8.634,0 /jaar | 0,0 % |
| Middelwaar vrachtverkeer | Voorgeschreven factoren | 0,0 /jaar | 0,0 % |
| Zwaar vrachtverkeer | Voorgeschreven factoren | 3.460,0 /jaar | 0,0 % |
| Busverkeer | Voorgeschreven factoren | 0,0 /jaar | 0,0 % |

5 Verkeer | Rijdend verkeer

| | | | | | |
|---------------------------|-------------------------|--------------------|--------|-----------------|--------------------------|
| Naam | Vervoersbewegingen | Links | Rechts | NO _x | 15,8 kg/j |
| Locatie | X:201339,65 Y:471150,25 | Type scherm | - | - | NO ₂ 4,3 kg/j |
| Lengte | 1.262,09 m | Hoogte | - | - | NH ₃ 0,6 kg/j |
| Wegtype | Buitenweg | Afstand tot de weg | - | - | |
| Rijrichting | Beide richtingen | | | | |
| Tunnelfactor | <u>1</u> | | | | |
| Type hoogteligging | <u>Normaal</u> | | | | |
| Weghoogte t.o.v. maaiveld | <u>0 m</u> | | | | |

| Verkeer | Maximum snelheid | Aantal voertuigbewegingen | In file |
|--------------------------|-------------------------|---------------------------|---------|
| Licht verkeer | Voorgeschreven factoren | 8.634,0 /jaar | 0,0 % |
| Middelwaar vrachtverkeer | Voorgeschreven factoren | 0,0 /jaar | 0,0 % |
| Zwaar vrachtverkeer | Voorgeschreven factoren | 3.460,0 /jaar | 0,0 % |
| Busverkeer | Voorgeschreven factoren | 0,0 /jaar | 0,0 % |

6 Verkeer | Koude start: overig

| | | | |
|-------------|----------------------------|-----------------|-----------|
| Naam | Koude start | NO _x | 25,3 kg/j |
| Locatie | X:200755,94 Y:471250,37 | NH ₃ | 0,7 kg/j |
| Oppervlakte | 1,70 ha | | |

| Type voertuig | Koude starts |
|--------------------------|---------------|
| Licht verkeer | 8.634,0 /jaar |
| Middelwaar vrachtverkeer | 0,0 /jaar |
| Zwaar vrachtverkeer | 936,0 /jaar |
| Busverkeer | 0,0 /jaar |

7 Mobiele werktuigen

| Naam | Mobiele werktuigen | | | NO _x | 124,5 kg/j | |
|--|---|-----------|---------------------------------|--|------------------------------------|----------------------|
| Locatie | X:200755,94 Y:471250,37 | | | NH ₃ | 56,0 g/j | |
| Oppervlakte | 1,70 ha | | | | | |
| Naam/Stageklasse | Brandstof- verbruik/AdBlue verbruik | Draaiuren | Uittreedhoogte/Warmteinhoud | Spreiding/Temporele variatie | Stof | Emissie |
| Trekker Stage-IIIB, 2011- 2013, 75-560 kW, diesel, SCR: nee | 322 l/j 0 l/j | 25 u/j | <u>2,9 m</u> <u>0,027 MW</u> | <u>0,7 m</u> <u>Standaard Profiel</u> <u>Industrie</u> | NO _x NH ₃ | 5,0 kg/j 2,4 g/j |
| Trekker Stage-IIIA, 2006- 2010, 75-560 kW, diesel, SCR: nee | 542 l/j 0 l/j | 50 u/j | <u>2,9 m</u> <u>0,027 MW</u> | <u>0,7 m</u> <u>Standaard Profiel</u> <u>Industrie</u> | NO _x NH ₃ | 8,4 kg/j 4,1 g/j |
| Trekker Stage-IIIA, 2006- 2010, 75-560 kW, diesel, SCR: nee | 313 l/j 0 l/j | 42 u/j | <u>2,9 m</u> <u>0,027 MW</u> | <u>0,7 m</u> <u>Standaard Profiel</u> <u>Industrie</u> | NO _x NH ₃ | 4,9 kg/j 2,3 g/j |
| Trekker Stage-IIIA, 2006- 2010, 75-560 kW, diesel, SCR: nee | 1.007 l/j 0 l/j | 83 u/j | <u>2,9 m</u> <u>0,027 MW</u> | <u>0,7 m</u> <u>Standaard Profiel</u> <u>Industrie</u> | NO _x NH ₃ | 15,5 kg/j 7,6 g/j |
| Trekker Stage-IIIA, 2006- 2010, 56-75 kW, diesel, SCR: nee | 340 l/j 0 l/j | 50 u/j | <u>2,5 m</u> <u>0,011 MW</u> | <u>0,4 m</u> <u>Standaard Profiel</u> <u>Industrie</u> | NO _x NH ₃ | 7,1 kg/j 2,6 g/j |
| Trekker Stage-IIIA, 2006- 2010, 75-560 kW, diesel, SCR: nee | 218 l/j 0 l/j | 23 u/j | <u>2,9 m</u> <u>0,027 MW</u> | <u>0,7 m</u> <u>Standaard Profiel</u> <u>Industrie</u> | NO _x NH ₃ | 3,4 kg/j 1,6 g/j |
| Trekker Stage-IIIA, 2006- 2010, 75-560 kW, diesel, SCR: nee | 227 l/j 0 l/j | 25 u/j | <u>2,9 m</u> <u>0,027 MW</u> | <u>0,7 m</u> <u>Standaard Profiel</u> <u>Industrie</u> | NO _x NH ₃ | 3,5 kg/j 1,7 g/j |
| Trekker Stage-IIIA, 2006- 2010, 75-560 kW, diesel, SCR: nee | 465 l/j 0 l/j | 32 u/j | <u>2,9 m</u> <u>0,027 MW</u> | <u>0,7 m</u> <u>Standaard Profiel</u> <u>Industrie</u> | NO _x NH ₃ | 7,1 kg/j 3,5 g/j |
| Trekker Stage-IIIA, 2006- 2010, 75-560 kW, diesel, SCR: nee | 639 l/j 0 l/j | 44 u/j | <u>2,9 m</u> <u>0,027 MW</u> | <u>0,7 m</u> <u>Standaard Profiel</u> <u>Industrie</u> | NO _x NH ₃ | 9,8 kg/j 4,8 g/j |
| Trekker Stage-II, 2002-2005, 75-560 kW, diesel, SCR: nee | 386 l/j 0 l/j | 42 u/j | <u>2,9 m</u> <u>0,027 MW</u> | <u>0,7 m</u> <u>Standaard Profiel</u> <u>Industrie</u> | NO _x NH ₃ | 7,9 kg/j 2,9 g/j |
| Trekker Stage-IIIA, 2006- 2010, 75-560 kW, diesel, SCR: nee | 399 l/j 0 l/j | 31 u/j | <u>2,9 m</u> <u>0,027 MW</u> | <u>0,7 m</u> <u>Standaard Profiel</u> <u>Industrie</u> | NO _x NH ₃ | 6,1 kg/j 3,0 g/j |
| Trekker Stage-IIIB, 2011- 2013, 75-560 kW, diesel, SCR: nee | 283 l/j 0 l/j | 28 u/j | <u>2,9 m</u> <u>0,027 MW</u> | <u>0,7 m</u> <u>Standaard Profiel</u> <u>Industrie</u> | NO _x NH ₃ | 4,4 kg/j 2,1 g/j |

| Naam/Stageklasse | Brandstof-verbruik/AdBlue verbruik | Draaiuren | Uittreedhoogte/Warmteinhoud | Spreiding/Temporele variatie | Stof | Emissie |
|--|------------------------------------|-----------|-----------------------------|------------------------------------|-----------------|-----------|
| Minigraver | 91 l/j | 33 u/j | <u>1,0 m</u> | <u>0,3 m</u> | NO _x | 2,0 kg/j |
| Stage-IIIB, 2011-2013, <= 56 kW, diesel, SCR: nee | 0 l/j | | <u>0,006 MW</u> | <u>Standaard Profiel Industrie</u> | NH ₃ | 0,0 kg/j |
| Loader | 515 l/j | 35 u/j | <u>2,9 m</u> | <u>0,7 m</u> | NO _x | 7,9 kg/j |
| Stage-IIIA, 2006-2010, 75-560 kW, diesel, SCR: nee | 0 l/j | | <u>0,027 MW</u> | <u>Standaard Profiel Industrie</u> | NH ₃ | 3,9 g/j |
| Loader | 323 l/j | 22 u/j | <u>2,9 m</u> | <u>0,7 m</u> | NO _x | 6,6 kg/j |
| Stage-II, 2002-2005, 75-560 kW, diesel, SCR: nee | 0 l/j | | <u>0,027 MW</u> | <u>Standaard Profiel Industrie</u> | NH ₃ | 2,4 g/j |
| Mobiele kraan | 482 l/j | 35 u/j | <u>2,9 m</u> | <u>0,7 m</u> | NO _x | 7,4 kg/j |
| Stage-IIIA, 2006-2010, 75-560 kW, diesel, SCR: nee | 0 l/j | | <u>0,027 MW</u> | <u>Standaard Profiel Industrie</u> | NH ₃ | 3,6 g/j |
| Mobiele kraan | 689 l/j | 50 u/j | <u>2,9 m</u> | <u>0,7 m</u> | NO _x | 10,6 kg/j |
| Stage-IIIA, 2006-2010, 75-560 kW, diesel, SCR: nee | 0 l/j | | <u>0,027 MW</u> | <u>Standaard Profiel Industrie</u> | NH ₃ | 5,2 g/j |
| Heftruck | 219 l/j | 70 u/j | <u>1,0 m</u> | <u>0,3 m</u> | NO _x | 6,9 kg/j |
| Stage-I, <= 2001, <= 56 kW, diesel, SCR: nee | 0 l/j | | <u>0,006 MW</u> | <u>Standaard Profiel Industrie</u> | NH ₃ | 1,6 g/j |

8 Anders...

| | | | | | |
|----------------------|---------------------------|----------------|-----------------|-----------------|----------|
| Naam | Stationair draaiende uren | Uittreedhoogte | <u>0,0 m</u> | NO _x | 5,3 kg/j |
| Locatie | X:200755,94 | Warmteinhoud | <u>0,000 MW</u> | NH ₃ | 10,0 g/j |
| | Y:471250,37 | Spreiding | <u>0,0 m</u> | | |
| Oppervlakte | 1,70 ha | | | | |
| Wijze van ventilatie | Niet geforceerd | | | | |
| Temporele variatie | <u>Continue Emissie</u> | | | | |

9 Anders...

| | | | | | |
|----------------------|-------------------------|----------------|-----------------|-----------------|----------|
| Naam | CV ketel bedrijfswoning | Uittreedhoogte | 2,0 m | NO _x | 2,8 kg/j |
| Locatie | X:200779,96 | Warmteinhoud | <u>0,000 MW</u> | | |
| | Y:471277,37 | Spreiding | <u>0,0 m</u> | | |
| Wijze van ventilatie | Niet geforceerd | | | | |
| Temporele variatie | <u>Continue Emissie</u> | | | | |

10 Anders...

| | | | | | |
|----------------------|-------------------------|----------------|-----------------|-----------------|----------|
| Naam | CV ketel bedrijfswoning | Uittreedhoogte | 2,0 m | NO _x | 2,8 kg/j |
| Locatie | X:200750,25 | Warmteinhoud | <u>0,000 MW</u> | | |
| | Y:471290,26 | Spreiding | <u>0,0 m</u> | | |
| Wijze van ventilatie | Niet geforceerd | | | | |
| Temporele variatie | <u>Continue Emissie</u> | | | | |

11 Anders...

| | | | | | |
|----------------------|----------------------------|----------------|-----------------|-----------------|----------|
| Naam | CV ketel bedrijfswoning | Uittreedhoogte | 2,0 m | NO _x | 2,8 kg/j |
| | | Warmteinhoud | <u>0,000 MW</u> | | |
| Locatie | X:200719,28 Y:471309,21 | Spreiding | <u>0,0 m</u> | | |
| Wijze van ventilatie | Niet geforceerd | | | | |
| Temporele variatie | <u>Continue Emissie</u> | | | | |

12 Landbouw | Mestopslag

| | | | | | |
|----------------------|----------------------------|----------------|-----------------|-----------------|------------|
| Naam | Mestzak | Uittreedhoogte | <u>1,5 m</u> | NH ₃ | 109,2 kg/j |
| | | Warmteinhoud | <u>0,000 MW</u> | | |
| Locatie | X:200700,62 Y:471241,19 | Spreiding | 0,0 m | | |
| Wijze van ventilatie | Niet geforceerd | | | | |
| Temporele variatie | <u>Dierverblijven</u> | | | | |

Situatie 1, Rekenjaar 2025
1 Verkeer | Rijdend verkeer

| | | | | | | |
|---------------------------|------------------------------|--------------------|-------|--------|-----------------|----------|
| Naam | Vervoersbewegingen sloopfase | | Links | Rechts | NO _x | 1,8 kg/j |
| Locatie | X:200313,48 Y:471461,71 | Type scherm | - | - | NO ₂ | 0,5 kg/j |
| Lengte | 1.057,04 m | Hoogte | - | - | NH ₃ | 59,5 g/j |
| Wegtype | Buitenweg | Afstand tot de weg | - | - | | |
| Rijrichting | Beide richtingen | | | | | |
| Tunnelfactor | <u>1</u> | | | | | |
| Type hoogteligging | <u>Normaal</u> | | | | | |
| Weghoogte t.o.v. maaiveld | <u>0 m</u> | | | | | |

| Verkeer | Maximum snelheid | Aantal voertuigbewegingen | In file |
|---------------------------|-------------------------|---------------------------|---------|
| Licht verkeer | Voorgeschreven factoren | 195,0 /jaar | 0,0 % |
| Middelzwaar vrachtverkeer | Voorgeschreven factoren | 0,0 /jaar | 0,0 % |
| Zwaar vrachtverkeer | Voorgeschreven factoren | 518,0 /jaar | 0,0 % |
| Busverkeer | Voorgeschreven factoren | 0,0 /jaar | 0,0 % |

2 Verkeer | Rijdend verkeer

| | | | | | | |
|---------------------------|------------------------------|--------------------|-------|--------|-----------------|----------|
| Naam | Vervoersbewegingen sloopfase | | Links | Rechts | NO _x | 2,1 kg/j |
| Locatie | X:201339,65 Y:471150,26 | Type scherm | - | - | NO ₂ | 0,6 kg/j |
| Lengte | 1.262,09 m | Hoogte | - | - | NH ₃ | 71,0 g/j |
| Wegtype | Buitenweg | Afstand tot de weg | - | - | | |
| Rijrichting | Beide richtingen | | | | | |
| Tunnelfactor | <u>1</u> | | | | | |
| Type hoogteligging | <u>Normaal</u> | | | | | |
| Weghoogte t.o.v. maaiveld | <u>0 m</u> | | | | | |

| Verkeer | Maximum snelheid | Aantal voertuigbewegingen | In file |
|---------------------------|-------------------------|---------------------------|---------|
| Licht verkeer | Voorgeschreven factoren | 195,0 /jaar | 0,0 % |
| Middelzwaar vrachtverkeer | Voorgeschreven factoren | 0,0 /jaar | 0,0 % |
| Zwaar vrachtverkeer | Voorgeschreven factoren | 518,0 /jaar | 0,0 % |
| Busverkeer | Voorgeschreven factoren | 0,0 /jaar | 0,0 % |

3 Mobiele werktuigen

| | | | | | | |
|---|------------------------------------|-----------|-----------------------------|--|-----------------|-----------|
| Naam | Mobiele werktuigen | | | NO _x | 34,4 kg/j | |
| | sloopfase | | | NH ₃ | 1,4 kg/j | |
| Locatie | X:200784,15 | | | | | |
| | Y:471246,9 | | | | | |
| Oppervlakte | 0,65 ha | | | | | |
| Naam/Stageklasse | Brandstof-verbruik/AdBlue verbruik | Draaiuren | Uittreedhoogte/Warmteinhoud | Spreading/Temporele variatie | Stof | Emissie |
| Compactors/walsen | 104 l/j | 18 u/j | <u>2,5 m</u> | <u>0,4 m</u> | NO _x | 0,8 kg/j |
| Stage-IV, 2014-2018, 56-75 kW, diesel, SCR: ja | 6 l/j | | <u>0,011 MW</u> | <u>Standaard Profiel</u> <u>Industrie</u> | NH ₃ | 25,0 g/j |
| Graafmachine | 578 l/j | 60 u/j | <u>2,9 m</u> | <u>0,7 m</u> | NO _x | 3,3 kg/j |
| Stage-V, >= 2019 , 75-560 kW, diesel, SCR: ja | 35 l/j | | <u>0,027 MW</u> | <u>Standaard Profiel</u> <u>Industrie</u> | NH ₃ | 0,1 kg/j |
| Graafmachine | 2.888 l/j | 150 u/j | <u>2,9 m</u> | <u>0,7 m</u> | NO _x | 16,5 kg/j |
| Stage-IV, 2014-2018, 75-560 kW, diesel, SCR: ja | 173 l/j | | <u>0,027 MW</u> | <u>Standaard Profiel</u> <u>Industrie</u> | NH ₃ | 0,7 kg/j |
| Hoogwerkers | 924 l/j | 120 u/j | <u>2,9 m</u> | <u>0,7 m</u> | NO _x | 5,8 kg/j |
| Stage-IV, 2014-2018, 75-560 kW, diesel, SCR: ja | 55 l/j | | <u>0,027 MW</u> | <u>Standaard Profiel</u> <u>Industrie</u> | NH ₃ | 0,2 kg/j |
| Kiepbakken | 116 l/j | 12 u/j | <u>2,9 m</u> | <u>0,7 m</u> | NO _x | 0,7 kg/j |
| Stage-IV, 2014-2018, 75-560 kW, diesel, SCR: ja | 7 l/j | | <u>0,027 MW</u> | <u>Standaard Profiel</u> <u>Industrie</u> | NH ₃ | 27,8 g/j |
| Laadschoppen (banden) | 81 l/j | 12 u/j | <u>2,5 m</u> | <u>0,4 m</u> | NO _x | 0,4 kg/j |
| Stage-V, >= 2019 , 56-75 kW, diesel, SCR: ja | 5 l/j | | <u>0,011 MW</u> | <u>Standaard Profiel</u> <u>Industrie</u> | NH ₃ | 19,4 g/j |
| Verreikers | 1.155 l/j | 120 u/j | <u>2,9 m</u> | <u>0,7 m</u> | NO _x | 7,0 kg/j |
| Stage-IV, 2014-2018, 75-560 kW, diesel, SCR: ja | 69 l/j | | <u>0,027 MW</u> | <u>Standaard Profiel</u> <u>Industrie</u> | NH ₃ | 0,3 kg/j |

4 Verkeer | Koude start: overig

| Naam | Koude start | | NO _x | 3,9 kg/j |
|---------------------------|--------------|--|-----------------|----------|
| | sloofase | | NH ₃ | 57,6 g/j |
| Locatie | X:200784,15 | | | |
| | Y:471246,9 | | | |
| Oppervlakte | 0,65 ha | | | |
| Type voertuig | Koude starts | | | |
| Licht verkeer | 195,0 /jaar | | | |
| Middelzwaar vrachtverkeer | 0,0 /jaar | | | |
| Zwaar vrachtverkeer | 155,0 /jaar | | | |
| Busverkeer | 0,0 /jaar | | | |

5 Verkeer | Rijdend verkeer

| | | | | | | | |
|---------------------------|-----------------------------|--------------------|---|-------|-----------------|-----------------|----------|
| Naam | Vervoersbewegingen bouwfase | | | Links | Rechts | NO _x | 0,2 kg/j |
| Locatie | X:200313,48 Y:471461,71 | Type scherm | - | - | NO ₂ | | 60,7 g/j |
| Lengte | 1.057,04 m | Hoogte | - | - | NH ₃ | | 8,4 g/j |
| Wegtype | Buitenweg | Afstand tot de weg | - | - | | | |
| Rijrichting | Beide richtingen | | | | | | |
| Tunnelfactor | <u>1</u> | | | | | | |
| Type hoogteligging | <u>Normaal</u> | | | | | | |
| Weghoogte t.o.v. maaiveld | <u>0 m</u> | | | | | | |

| Verkeer | Maximum snelheid | Aantal voertuigbewegingen | In file |
|---------------------------|-------------------------|---------------------------|---------|
| Licht verkeer | Voorgeschreven factoren | 110,0 /jaar | 0,0 % |
| Middelzwaar vrachtverkeer | Voorgeschreven factoren | 0,0 /jaar | 0,0 % |
| Zwaar vrachtverkeer | Voorgeschreven factoren | 59,0 /jaar | 0,0 % |
| Busverkeer | Voorgeschreven factoren | 0,0 /jaar | 0,0 % |

6 Verkeer | Rijdend verkeer

| | | | | | | | |
|---------------------------|-----------------------------|--------------------|---|-------|-----------------|-----------------|----------|
| Naam | Vervoersbewegingen bouwfase | | | Links | Rechts | NO _x | 0,3 kg/j |
| Locatie | X:201339,65 Y:471150,26 | Type scherm | - | - | NO ₂ | | 72,5 g/j |
| Lengte | 1.262,09 m | Hoogte | - | - | NH ₃ | | 10,0 g/j |
| Wegtype | Buitenweg | Afstand tot de weg | - | - | | | |
| Rijrichting | Beide richtingen | | | | | | |
| Tunnelfactor | <u>1</u> | | | | | | |
| Type hoogteligging | <u>Normaal</u> | | | | | | |
| Weghoogte t.o.v. maaiveld | <u>0 m</u> | | | | | | |

| Verkeer | Maximum snelheid | Aantal voertuigbewegingen | In file |
|---------------------------|-------------------------|---------------------------|---------|
| Licht verkeer | Voorgeschreven factoren | 110,0 /jaar | 0,0 % |
| Middelzwaar vrachtverkeer | Voorgeschreven factoren | 0,0 /jaar | 0,0 % |
| Zwaar vrachtverkeer | Voorgeschreven factoren | 59,0 /jaar | 0,0 % |
| Busverkeer | Voorgeschreven factoren | 0,0 /jaar | 0,0 % |

7 Mobiele werktuigen

| Naam | Mobiele werktuigen | | | NO _x | 14,7 kg/j | |
|---|---|-----------|-----------------------------|------------------------------------|-----------------|----------|
| | bouwfase | | | NH ₃ | 0,5 kg/j | |
| Locatie | X:200784,15 | | | | | |
| | Y:471246,9 | | | | | |
| Oppervlakte | 0,65 ha | | | | | |
| Naam/Stageklasse | Brandstof- verbruik/AdBlue verbruik | Draaiuren | Uittreedhoogte/Warmteinhoud | Spreiding/Temporele variatie | Stof | Emissie |
| Betonstorters | 116 l/j | 6 u/j | <u>2,9 m</u> | <u>0,7 m</u> | NO _x | 0,6 kg/j |
| Stage-V, >= 2019 , 75-560 kW, diesel, SCR: ja | 7 l/j | | <u>0,027 MW</u> | <u>Standaard Profiel Industrie</u> | NH ₃ | 27,8 g/j |
| Graafmachine | 173 l/j | 18 u/j | <u>2,9 m</u> | <u>0,7 m</u> | NO _x | 1,2 kg/j |
| Stage-IV, 2014-2018, 75-560 kW, diesel, SCR: ja | 10 l/j | | <u>0,027 MW</u> | <u>Standaard Profiel Industrie</u> | NH ₃ | 41,5 g/j |
| Graafmachine | 116 l/j | 6 u/j | <u>2,9 m</u> | <u>0,7 m</u> | NO _x | 0,6 kg/j |
| Stage-V, >= 2019 , 75-560 kW, diesel, SCR: ja | 7 l/j | | <u>0,027 MW</u> | <u>Standaard Profiel Industrie</u> | NH ₃ | 27,8 g/j |
| Hijskranen | 308 l/j | 16 u/j | <u>2,9 m</u> | <u>0,7 m</u> | NO _x | 2,0 kg/j |
| Stage-V, >= 2019 , 75-560 kW, diesel, SCR: ja | 18 l/j | | <u>0,027 MW</u> | <u>Standaard Profiel Industrie</u> | NH ₃ | 73,9 g/j |
| Hijskranen | 693 l/j | 16 u/j | <u>2,9 m</u> | <u>0,7 m</u> | NO _x | 3,6 kg/j |
| Stage-IV, 2014-2018, 75-560 kW, diesel, SCR: ja | 42 l/j | | <u>0,027 MW</u> | <u>Standaard Profiel Industrie</u> | NH ₃ | 0,2 kg/j |
| Hoogwerkers | 308 l/j | 40 u/j | <u>2,9 m</u> | <u>0,7 m</u> | NO _x | 2,1 kg/j |
| Stage-IV, 2014-2018, 75-560 kW, diesel, SCR: ja | 18 l/j | | <u>0,027 MW</u> | <u>Standaard Profiel Industrie</u> | NH ₃ | 73,9 g/j |
| Trilplaten/stampers | 14 l/j | 15 u/j | <u>1,0 m</u> | <u>0,3 m</u> | NO _x | 0,4 kg/j |
| Stage-IV, 2014-2018, <= 56 kW, diesel, SCR: nee | 0 l/j | | <u>0,006 MW</u> | <u>Standaard Profiel Industrie</u> | NH ₃ | 0,0 kg/j |
| Verreikers | 433 l/j | 45 u/j | <u>2,9 m</u> | <u>0,7 m</u> | NO _x | 2,6 kg/j |
| Stage-V, >= 2019 , 75-560 kW, diesel, SCR: ja | 26 l/j | | <u>0,027 MW</u> | <u>Standaard Profiel Industrie</u> | NH ₃ | 0,1 kg/j |
| Walsen | 77 l/j | 16 u/j | <u>1,0 m</u> | <u>0,3 m</u> | NO _x | 1,6 kg/j |
| Stage-IV, 2014-2018, <= 56 kW, diesel, SCR: nee | 0 l/j | | <u>0,006 MW</u> | <u>Standaard Profiel Industrie</u> | NH ₃ | 0,0 kg/j |

8 Verkeer | Koude start: overig

| | | | |
|---------------------------|---------------------------|-----------------|-------------|
| Naam | Koude start bouwfase | NO _x | 0,5 kg/j |
| | | NH ₃ | 10,6 g/j |
| Locatie | X:200784,15 Y:471246,9 | | |
| Oppervlakte | 0,65 ha | | |
| Type voertuig | Koude starts | | |
| Licht verkeer | | | 110,0 /jaar |
| Middelzwaar vrachtverkeer | | | 0,0 /jaar |
| Zwaar vrachtverkeer | | | 18,0 /jaar |
| Busverkeer | | | 0,0 /jaar |

Disclaimer

Hoewel verstrekte gegevens kunnen dienen ter onderbouwing van een vergunningaanvraag, kunnen er geen rechten aan worden ontleend. De eigenaar van AERIUS aanvaardt geen aansprakelijkheid voor de inhoud van de door de gebruiker aangeboden informatie. Bovenstaande gegevens zijn enkel bruikbaar tot er een nieuwe versie van AERIUS beschikbaar is. AERIUS is een geregistreerd handelsmerk in Europa. Alle rechten die niet expliciet worden verleend, zijn voorbehouden.

Rekenbasis

Deze berekening is tot stand gekomen op basis van

AERIUS versie 2025.0.1_20251007_db4f14956b

Database versie 2025.0.1_db4f14956b_calculator_nl_stable

Voor meer informatie over de gebruikte methodiek en data zie:

<https://link.aerius.nl/website>