

## Monumentenblad

Gemeentelijk monument overeenkomstig Erfgoedverordening 2010.

Datum aanwijzingsbesluit : 15 maart 2016

### Emmaüskerk

Architect : Geenen en Oskam

Bouwjaar : 1962

Adres : Willem van Kesselstraat 186

Coördinaten : x = 160623,165

Kadastrale situering : Woensel L 1055

y = 385911,520



---

## Redengevende omschrijving gemeentelijk monument

### Architectuurwaarden

Emmaüskerk, gebouwd in 1962 naar een ontwerp van architecten Geenen en Oskam. Het kerkgebouw is architectonisch en architectuurhistorisch van belang omdat het een kenmerkend voorbeeld is van de overgang van wederopbouw naar een meer zakelijke architectuur. Niet meer afgeschuinde hoeken maar een ruimtevolumen dat in orthogonaliteit is opgelost. Evenwel zijn er ook elementen met meer expressie weergegeven zoals de kloktoren en het grote glas-in-loodraam. Deze in strakke stijl ontworpen kerk- en nevengebouwen is wat betreft het exterieur nagenoeg volledig gaaf gebleven. De tuinaanleg maakte aanvankelijk een integraal deel uit van het complex maar wordt niet beschermd. Ook het interieur van het gebouw wordt buiten de bescherming als gemeentelijk monument gelaten.

### Stedenbouwkundige waarden

Rondom de hoge kerkruimte zijn over drie gevels de lage bijgebouwen geplaatst. Deze bijgebouwen vormen



met hun gevelopeningen een open relatie met de omliggende stadruimte. Daardoor wordt een alzijdigheid van het complex gerealiseerd; alle vier zijdes zijn interessant voor de buurt.

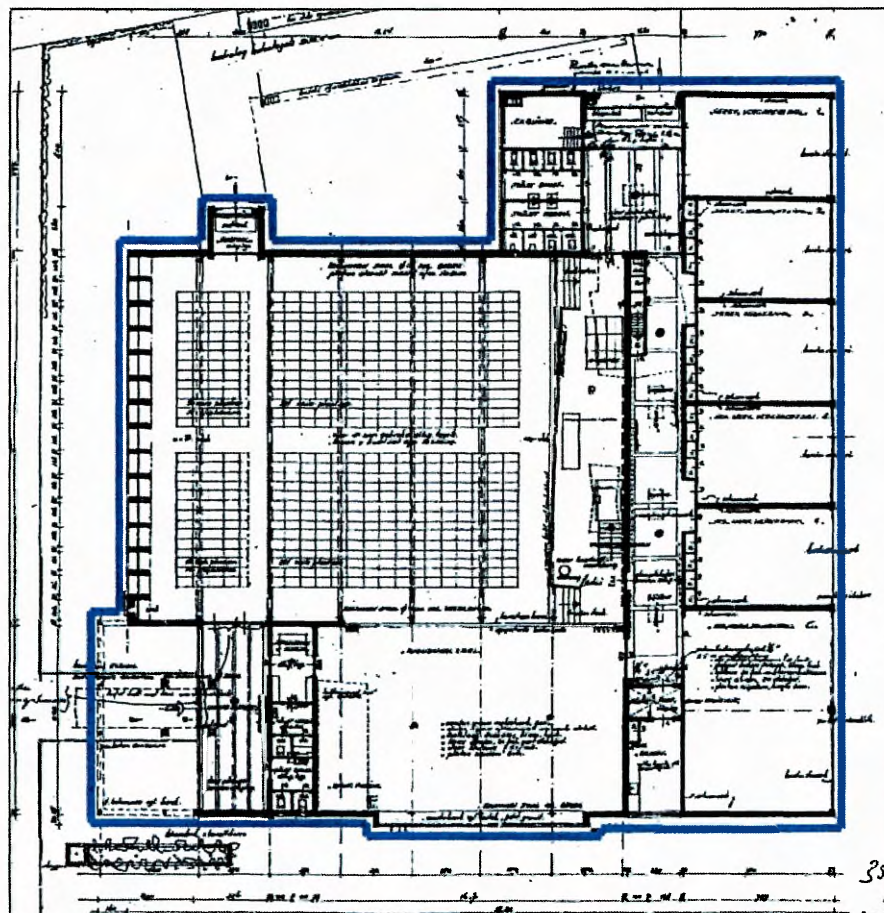
Het bouwblok van de kerk en zijn bijgebouwen zijn niet hiërarchisch geplaatst in het omliggende stedelijk weefsel.

Het kerkcomplex is in zijn omgeving een markant en sterk beeldbepalend element mede door de ruime en vrije plaatsing.

### Cultuurhistorische waarden

Cultuurhistorisch is de kerk van belang omdat het samen met de Adventskerk een belangrijke ontwikkeling markeert in de hervormde en gereformeerde gemeenten, die beide een behoorlijke invloed op de Eindhovense samenleving hebben gehad. Het is in zijn opzet duidelijk gerelateerd aan de uitbreidingswijken er om heen en vormt zo een wijkcentrum. Het object heeft cultuurhistorische waarden als uitdrukking van de ontwikkeling van de religieuze gemeenschap in de stad en als uiting van de diversiteit binnen de kerken, die zich ook in Eindhoven manifesteerde.

## Omvang gemeentelijk monument



Tekening oorspronkelijke bouwaanvraag 1962

Blauwe lijn:      omvang van het beschermde monument inclusief uitstekende bouwonderdelen