

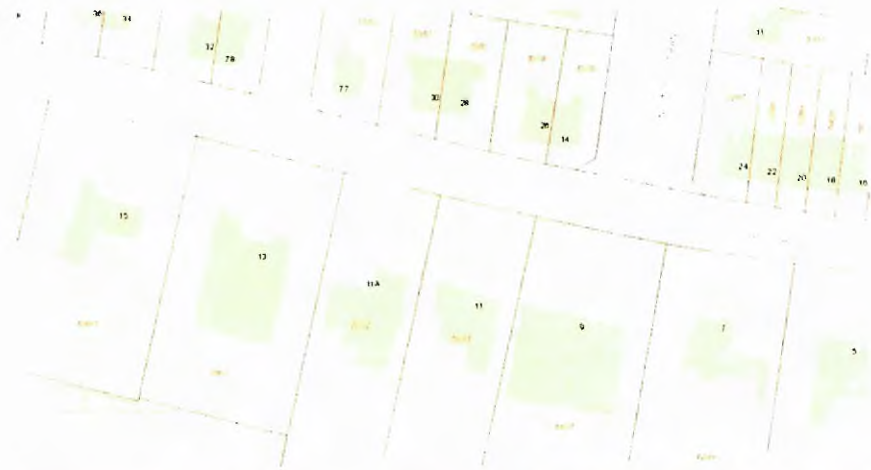
Monumentenblad

Gemeentelijk monument overeenkomst g Erfgoedverordening 2010.

Datum aanwijzingsbesluit : 05-01-2016

Villa

Architect	: F. Korteweg	Bouwjaar	: 1959
Adres	: Vesaliuslaan 13	Coördinaten	: x = 161978,413
Kadastrale situering	: Stratum D 3901		y = 380356,489



Redengevende omschrijving gemeentelijk monument

Architectuurwaarden

Het bouwvolume van deze villa is rond een patio geschikt. Daarbij wordt echter niet het type van de gesloten bebouwing om een buitenruimte heen gehanteerd. Echter met open en half open wanden rond een patio worden voortdurend overgangen tussen binnenruimte en buitenomgeving gerealiseerd.



Daardoor krijgen buitenruimtes binnenkarakter en binnenruimtes buitenkarakter. De patio is dan een "buitenkamer" geworden, de woonkamer bijna een serre. De voordeur is aan de linkerkant van de villa geplaatst, dit is het woongedeelte. Dit gedeelte kijkt uit op de achtertuin en ontvangt via grote ramen in de zuidelijke gevel het vele zonlicht. Aan de rechterzijde is (was) de ontvangstzone ingericht voor woning, verdiepte garage en architectenbureau. Midden in de villa is een binnentuin aangelegd die het zakelijke bureau scheidt van de privé woning. In deze binnenplaats zijn twee bomen geplant.

De villa is een uitstekend voorbeeld van transparantie in architectuur. Een beschouwer kan vanaf de straat door vier glazen wanden heen de achtertuin bespeuren. En hierbij door (in het begin) zeven verschillende ruimtes heen kijken. Helaas zijn inmiddels enkele

glazen wanden dichtgezet. Het materiaalgebruik van glas, staal, hout baksteen en gebroken natuursteen is typerend voor de bouwperiode. Beeldbepalend element is de luifel die als een ver uithalend uitnodigend gebaar de bezoeker de juiste richting opstuurt. De gevel is voorzien van een sgraffito 'Dieren in het bos' (1960) van Jean Nies.

Stedenbouwkundige waarden

Het volume van de woning is éénlaags aan de noordelijke voorzijde en tweelaags aan de zuidelijke



achterzijde. De toegang tot perceel en woning is aan de noordelijke kant van het perceel. De ruimte aan deze zijde is naar de weg en naar de stad gericht en is open ingericht met een voortuin, verdiepte garagetoegang en sterk uitstekende luifel voor de voordeur. De woning zelf is nagenoeg noord-zuid gericht en houdt daar rekening mee door met grote ramen van woonvertrekken en slaapkamers op de verdieping "uit te kijken" op de tuin in het zonnige zuiden.

Cultuurhistorische waarden

Deze villa uit 1959 is ontworpen en bewoond door architect Korteweg. Dit huis wordt wel het "Duikplankhuis" genoemd naar de luifel boven de voordeur die zo prominent de ruimte tussen straat en voorgevel insteekt. Deze associatie van het publiek is, zoals zij vaak doet, wel heel erg raak.

Omvang gemeentelijk monument



Bouwtekening 2008

Blauwe lijn: omvang van het beschermde monument inclusief uitstekende bouwonderdelen
Rode lijn: hoort niet bij het monument