

Monumentenblad

Gemeentelijk monument overeenkomstig Erfgoedverordening 2010.

Datum aanwijzingsbesluit : 15 maart 2016

Maranathakerk

Architect : A. Nicolai

Bouwjaar : 1953

Adres : Venstraat 30

Coördinaten : x = 158926,604

Kadastrale situering : Strijp C 1800

y = 383986,657



Redengevende omschrijving gemeentelijk monument

Architectuurwaarden

Kerkcomplex uit 1953 van architect A.C. Nicolai. Deze Maranathakerk is een centraalbouw in een kenmerkende wederopbouwsthetiek. Menging traditionele (baksteen) en moderne (beton) materialen en van organische hoekafschuiningen, modernistische ramen, staande ruitmotieven en een klassieke gelaagde opbouw. Opmerkelijk zijn de drie ruim naar boven uitstekende luifels. Het gebouw heeft een sobere maar zorgvuldige afwerking en is grotendeels gaaf. Het interieur en de bijgebouwen vormen geen onderdeel van de bescherming als gemeentelijk monument.

Stedenbouwkundige waarden

In zijn omgeving is de kerk een belangrijk beeldbepalend element. Door een ruime en vrije plaatsing in een plantsoen, omgeven door straten en huizen uit hetzelfde tijdsgewricht, is hier een typische stedelijke

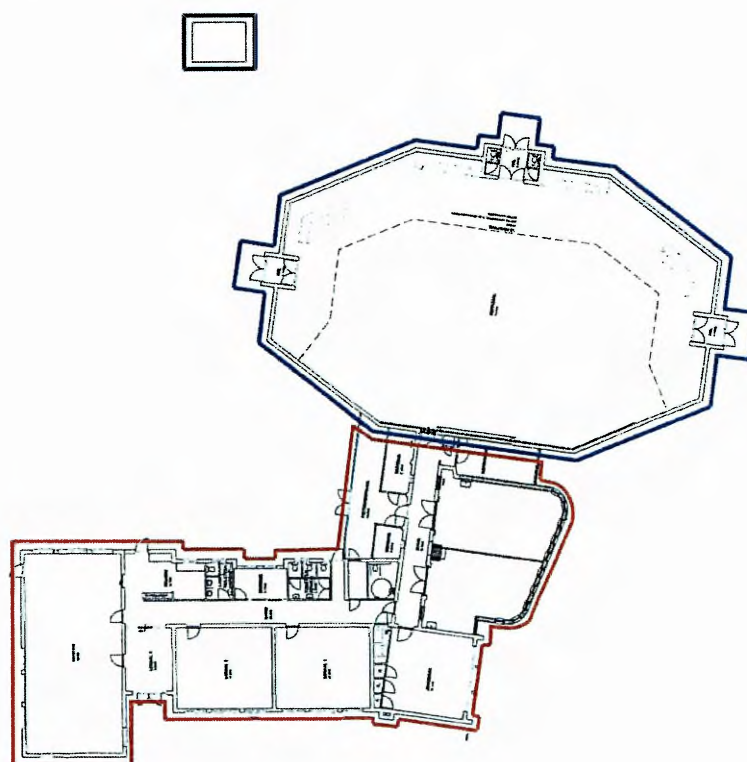


omgeving ontstaan uit de jaren '50. Het bouwblok van de kerk is niet hiërarchisch geplaatst in het stedelijk weefsel doch in een nevenschikkende stelling ten opzichte van de omliggende woningrijen. Het kerkgebouw is veelzijdig georiënteerd en de vrijstaande kerktoeren vormt een symbolisch accent en oriëntatiepunt in de wijk.

Cultuurhistorische waarden

De kerk werd oorspronkelijk gebouwd als gereformeerde kerk en was destijds het grootste protestante kerkgebouw in Eindhoven. Het was een uiting van de groei van de protestantse bevolking in Eindhoven, waarbij de gereformeerden vooral onder Philipsarbeiders te vinden waren. Door de ligging in het Drents dorp heeft het gebouw in sociaalhistorisch opzicht een duidelijke samenhang met zijn omgeving. De kerk wordt thans gebruikt door de Pinkstergemeente. Het object heeft cultuurhistorische waarden als uitdrukking van de ontwikkeling van de religieuze gemeenschap in de stad en als uiting van de diversiteit binnen de kerken, die zich ook in Eindhoven manifesteerde.

Omvang gemeentelijk monument



Tekening bouwaanvraag 2013

Blauwe lijn: omvang van het beschermde monument inclusief uitstekende bouwonderdelen
Rode lijn: hoort niet bij het monument