

Monumentenblad

Gemeentelijk monument overeenkomstig Erfgoedverordening 2010.

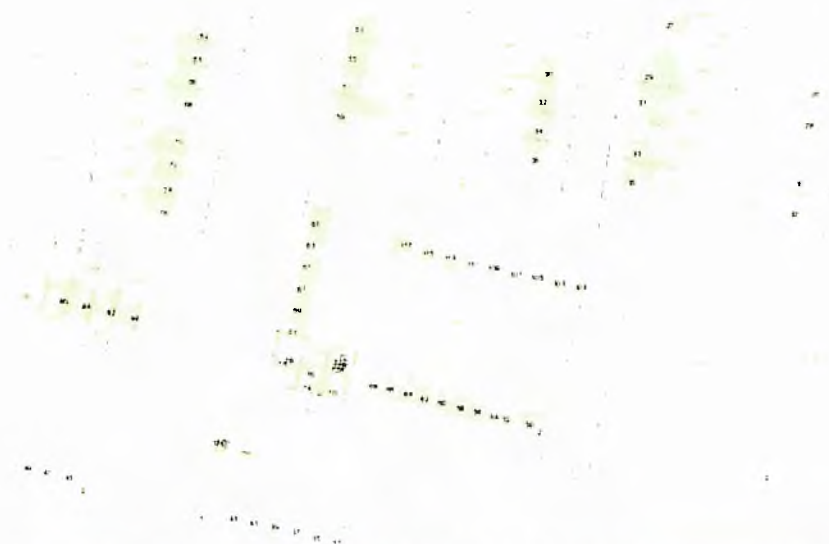
Datum aanwijzingsbesluit : 05 01 2016

Winkels met bovenwoningen

Architect : Gemeentewerken Bouwjaar : 1953

Adres : Jan van Riebeecklaan 70-78 Coördinaten : x = 163831,774

Kadastrale situering : Tongelre E 2052, Tongelre E 2053, Tongelre E 2054 y = 383372,816



Redengevende omschrijving gemeentelijk monument

Architectuurwaarden

Het gebouw kwam in 1953 in opdracht van Gemeentewerken tot stand. Het blok van drie bouwlagen is



gemetseld met lichtgele en rode baksteen. De gevel heeft een duidelijke driedeling door de vier uitgebouwde muurdammen die worden bekroond door vier betonnen sierelementen. Daardoor wordt een sterk opgaand effect bereikt die overeenkomt met de sfeer in die tijd, karg maar optimistisch. Van de drie delen is het rechterdeel in nog oorspronkelijke staat met een typisch erkerraam. Zo'n uitstekend glazen volume is voor een winkel

natuurlijk zeer functioneel. De gevel wordt horizontaal afgesloten door een decoratief fries met betonnen vierkanten waarin een kenmerkend ruitmotief is geplaatst. Het gebouw heeft een opvallend lessenaardak dat de opgaande lijn van het gehele blok nog eens versterkt. In de stoep vóór de winkelpui zijn mozaïeken aangebracht die hetzelfde ruitmotief kennen als bovenin de fries.

Het blok heeft een architectuur die noch traditioneel, noch modern genoemd kan worden. Het is een voorbeeld van shake-hands architectuur: een mengvorm tussen de traditionele en moderne bouwmethoden, waarbij traditionele baksteengevels en vormmiddelen worden gecombineerd met moderne materialen en constructiemethoden als staal en beton.

Stedenbouwkundige waarden

Het blok is gelegen aan de centrale weg van Doornakkers en heeft onderin winkel-, horecaruimte en



daarboven woningen. Dit opvallende gebouw, met bijzondere detaillering, sluit aan bij het gevolgde thema van de wijk Doornakkers, waar een reeks woningen begint, of beëindigd wordt met een grotere bouwmassa. Niet alleen door de gunstige ligging valt het op, ook de bijzondere vormgeving en detaillering zorgen er voor dat deze drie winkels beeldbepalend zijn voor Doornakkers. Lichtelijk vervreemd in zijn

omgeving roept het een beeld op van een nooit gerealiseerd groter plan.

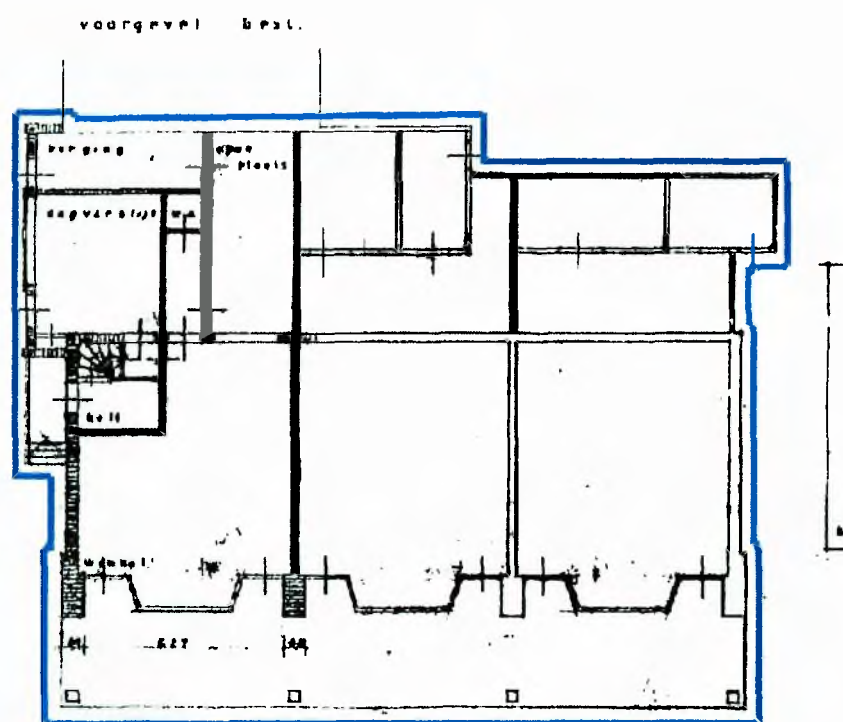
Cultuurhistorische waarden

Op deze plaats in de wijk was een wijkcentrum gepland, met winkels en verderop een kerk. De opzet van het bouwblok met zijn expressieve vormgeving refereert daaraan. Maar dat centrum dat rondom dit gebouw had moeten komen is nooit gebouwd, want in de naoorlogse periode was de behoefte aan woningen groot en werd de bouw voortgezet met lage woningbouw. Doornakkers werd vanwege de naoorlogse woningnood in Eindhoven vooral bestemd voor volkswoningbouw.



Het bouwblok, een van de weinig gerealiseerde onderdelen van het plan, evolueerde daarna tot een geïsoleerd fragment van een stedenbouwkundig plan, een uiting van bouwen in de wederopbouwperiode.

Omvang gemeentelijk monument



Bouwtekening 1953

Blauwe lijn: omvang van het beschermde monument inclusief uitstekende bouwonderdelen