

Monumentenblad

Gemeentelijk monument overeenkomstig Erfgoedverordening 2010.

Datum aanwijzingsbesluit : 05 01 2016

Apotheek met bovenwoning

Architect : R. Tybout

Bouwjaar : 1958

Adres : Aalsterweg 136 138

Coördinaten : x = 161831,357

Kadastrale situering : Stratum C 1239

y = 381688,071



Redengevende omschrijving gemeentelijk monument

Architectuurwaarden

De voormalige apotheek met bovenwoning, gebouwd in 1958 naar ontwerp van de Eindhovense architect R. Tybout in samenwerking met Kees Valstar, heeft op een kelderlaag nog drie bouwlagen. Hierop staat een dakterras als "vierde" laag. Helaas is in 1998 een deel van de begane grond aan de Boutenslaan gesloopt en is op die plek een nieuwe aanbouw gekomen. De apotheek was op de begane grond, erboven de woning. Op de eerste verdieping wonen en op de tweede verdieping slapen en



daarbovenop het dakterras. Deze heeft een forse pergola die er voor zorgt dat de buitenruimte visueel binnen het bouwblok ligt. In de gevels van het gebouw is een betonconstructie herkenbaar die als horizontale banden rond het gebouw ligt. In de westgevel ligt de betonconstructie geheel buiten het muurvlak en draagt de balkons van de eerste en tweede verdieping. Herkenbaar zijn drie gesloten muurvlakken in zuid-, oost- en noordgevel. Die in de zuidgevel loopt over drie bouwlagen, die in de oostgevel over de twee bovenste lagen. Die in de noordgevel steekt door over de drie bouwlagen en vormt daarmee de drager voor de pergola voor het dakterras.

Kenmerkend voor het gebouw is het spel van een ten opzichte van een betonnen skelet verschoven bouwvolume, open en gesloten geveldelen en het samenbrengen van interieur en exterieur. Dit wordt gearticuleerd door de zichtbaar gehouden betonnen skeletconstructie.

Stedenbouwkundige waarden

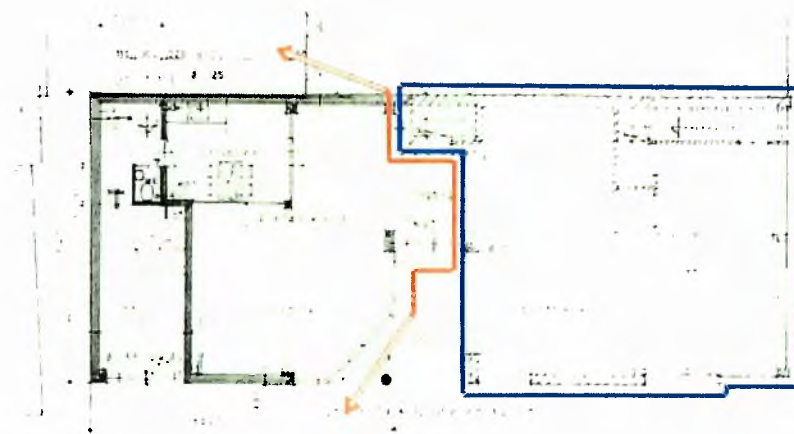
Het gebouw is gesitueerd op de hoek van de Boutenslaan en Aalsterweg. Het staat iets achter de oude rooilijn van de Aalsterweg en zet een nieuwe rooilijn voor de Boutenslaan aan. Het gebouw met zijn drie (en een halve) bouwlagen vormt een overgang tussen de nieuwe brede Boutenslaan met bebouwing tot vier lagen en de oude Aalsterweg met meestal lage bebouwing. De toegang tot de bovenwoning is aan de Aalsterweg maar de ingang van de apotheek ligt aan de Boutenslaan. De afschermdende muur van het dakterras heeft een sterk afscheidende werking ten opzichte van de oude stad en richt zich vanwege zijn functie op het lichte zuiden. Dit bouwen van verschillende toegangen tot het gebouw, een sterke richtingstendens op de nieuwe Boutenslaan en op een plaats op de hoek van nieuwe rooilijnen verlenen de stedelijke omgeving, samen met de gebouwen op de andere drie hoekpunten van deze kruising, de karakteristiek van vernieuwing. De kruising markeert het samenkomen van het oude lint en de historische rooilijn van de Aalsterweg met het nieuwe vooruitstrevende stadsbeeld (met de apotheek als exponent) van de ring.

Cultuurhistorische waarden

De apotheek met bovenwoning is een naoorlogs voorbeeld van het Nieuwe Bouwen. Het Nieuwe Bouwen is een modernistische architectuurstroming die de functionaliteit van het gebouw als uitgangspunt voor vormgeving neemt. De architecten van het nieuwe bouwen verwierpen het gebruik van decoratie. De schoonheid van een gebouw werd van belang geacht, maar deze moest verkregen worden door een heldere

compositie van bouwvolumes en bouwelementen. In het Nieuwe Bouwen is veelvuldig gebruik gemaakt van nieuwe toepassingen van bouwmaterialen. Kenmerkend is het sobere materiaalgebruik. Beton, staal en glas en de toepassing van platte daken, grote vensters en witgeverfde muren zijn typerend voor het Nieuwe Bouwen. In de wederopbouwperiode wordt in Noord-Brabant aanvankelijk gebouwd in een meer traditionele stijl. Voorbeelden van het Nieuwe Bouwen zijn daarom schaars in de provincie. Dankzij minder traditioneel ingestelde opdrachtgevers kon Tybout de vormgeving van het Nieuwe Bouwen in de praktijk brengen. Ondanks de wijzigingen vormt de apotheek met bovenwoning nog steeds een uniek voorbeeld van het Nieuwe Bouwen in Eindhoven.

Omvang gemeentelijk monument



Bouwtekening 1991

Blauwe lijn: omvang van het beschermde monument inclusief uitstekende bouwonderdelen
Rode lijn/pijl: hoort niet bij het monument