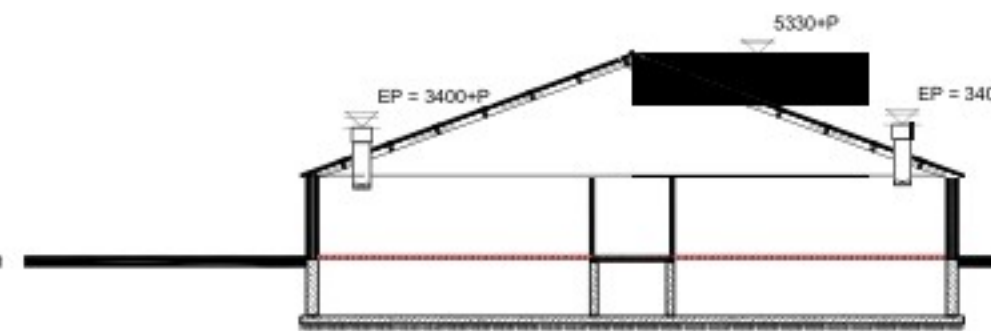
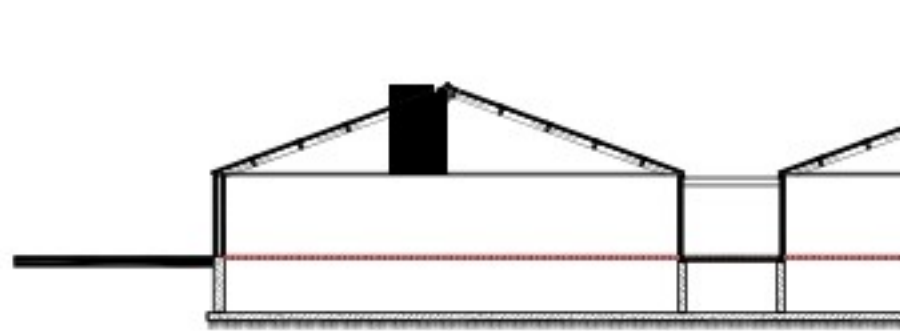


**DOORSNEDE A-A GEBOUWNR A**  
wanden metselwerk  
vloeren betonvloer, betonroosters  
dak vezelcement golfplaten  
mestopslag 1140 m<sup>3</sup>



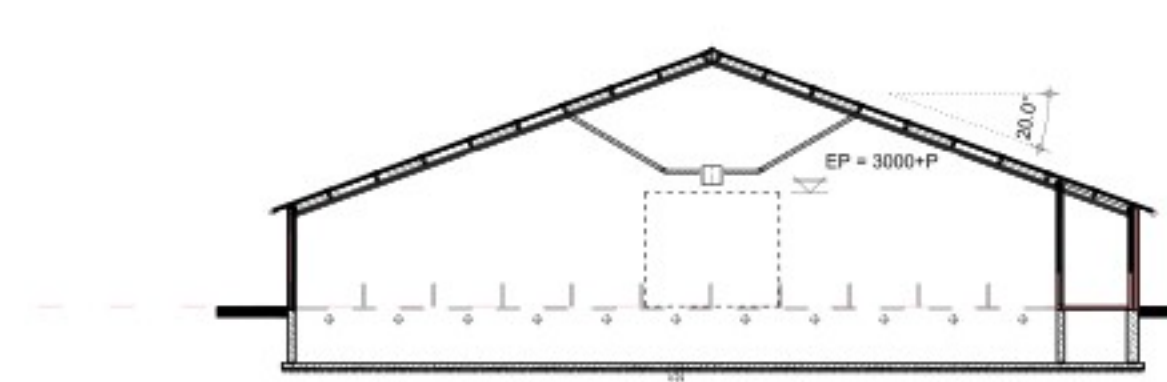
**DOORSNEDE B-B GEBOUWNR B**  
wanden pefab betonelementen  
vloeren betonvloer, betonroosters  
dak vezelcement golfplaten  
mestopslag 1200 m<sup>3</sup>



**DOORSNEDE C-C GEBOUWNR C**  
wanden spouwmuur  
vloeren betonvloer, betonroosters  
dak vezelcement golfplaten  
mestopslag 1000 m<sup>3</sup>



**DOORSNEDE D-D GEBOUWNR D**  
wanden pefab betonelementen  
vloeren betonvloer, betonroosters  
dak sandwich panelen  
mestopslag 1280 m<sup>3</sup>



**DOORSNEDE E-E GEBOUWNR E**  
wanden spouwmuur  
vloeren betonvloer, kunststof- en metaalrooster  
dak vezelcement golfplaten  
mestopslag 760 m<sup>3</sup>

## MACHINES-MOTOREN, SILO'S EN TANKS

Machines-motoren				Silo's			
nr.:	benaming:	aantal:	KW/st.:	nr.:	benaming:	aantal:	inhoud/st.:
1	ventilator	40	0,35	S1	spuwater	1	50 ton
2	meel/moerunit	20	-	S2	voer	7	4 ton
3	cv ketel	5	60	S3	voer	3	12 ton
4	compressor	2	4	S4	voer	3	10 ton
5	menger	1	2,2	S5	voer	2	8 m <sup>3</sup>
6	centrifugaalpompe	2	8,8	S6	brijvoer	3	51 m <sup>3</sup>
7	verdelingspomp	2	8,8	S7	brijvoer	-	- m <sup>3</sup>
8	hydrofoorpomp	1	2	S8	kunstmest	-	- m <sup>3</sup>
9	traktor	1	66				
10	kadaverkoeling	1	2				
11	-	-	-				
12	-	-	-				
13	-	-	-				
14	-	-	-				
15	-	-	-				
16	-	-	-				
17	-	-	-				
18	-	-	-				
19	-	-	-				
20	-	-	-				
21	-	-	-				
22	-	-	-				
23	-	-	-				
24	-	-	-				
25	-	-	-				
26	-	-	-				
27	-	-	-				
28	-	-	-				
29	-	-	-				
30	-	-	-				
31	-	-	-				
32	-	-	-				
33	-	-	-				
34	-	-	-				
35	-	-	-				

Tanks (bijv. diesel, propaan e.d.)

nr.:	omschrijving:	aantal:	inhoud/st.:
T1	opslag zuur	1	1000 L
T2	-	-	- L
T3	-	-	- L
T4	-	-	- L
T5	-	-	- L

Vaten (bijv. diesel, propaan e.d.)

nr.:	omschrijving:	aantal:	inhoud/st.:
V1	olie*	-	- L
V2	olie*	-	- L
V3	algewerkte olie*	-	- L
V4	-	-	- L
V5	-	-	- L

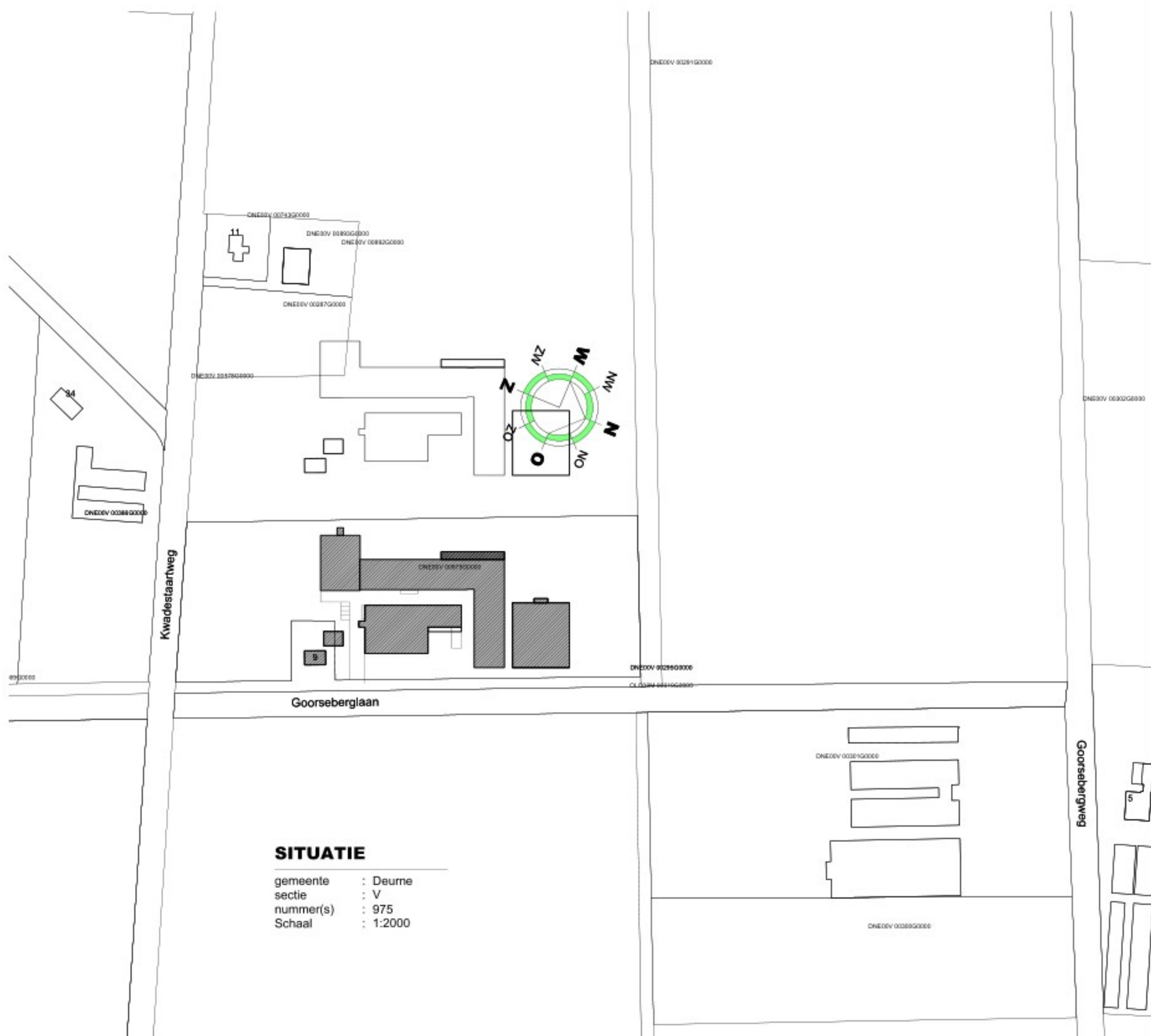
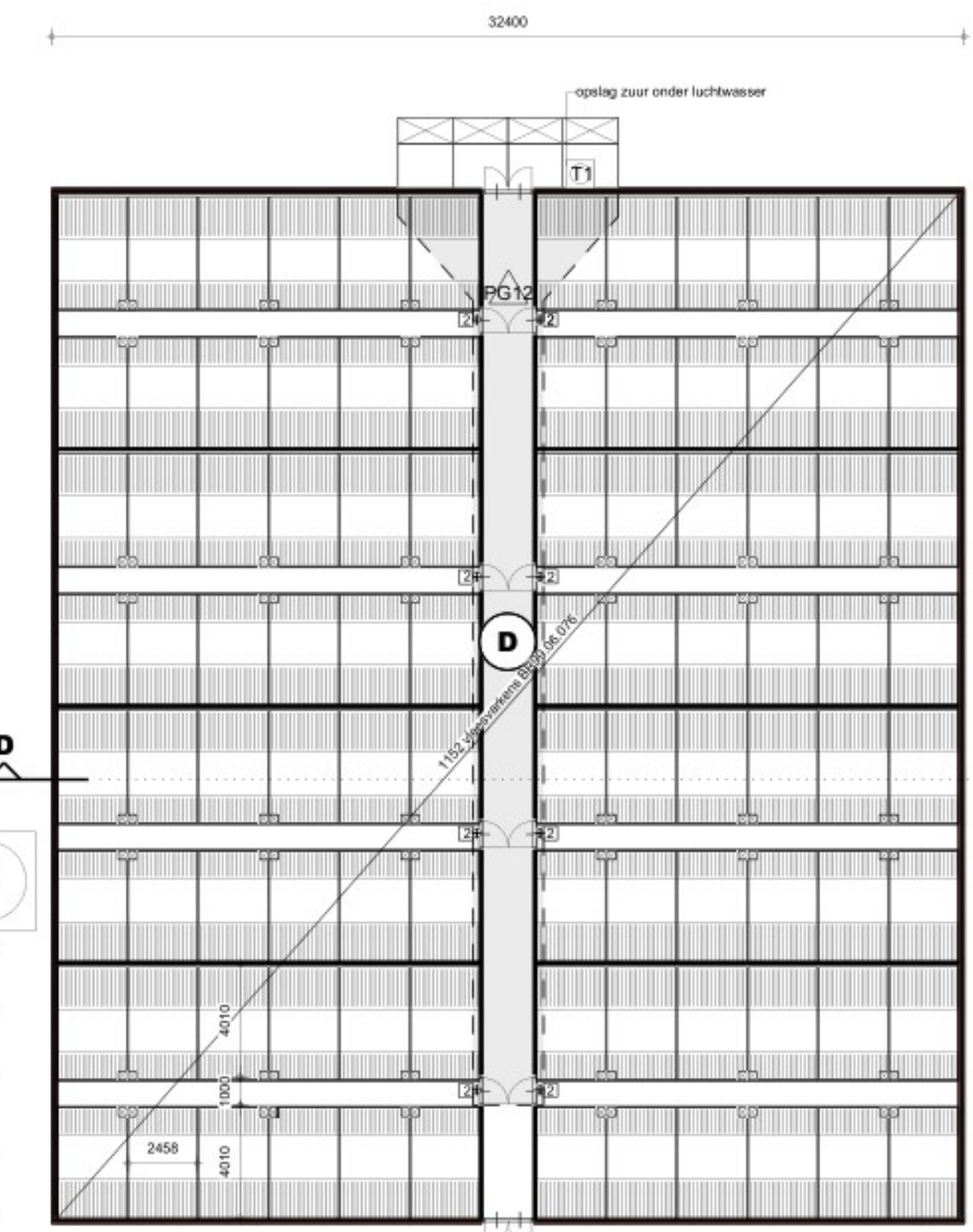
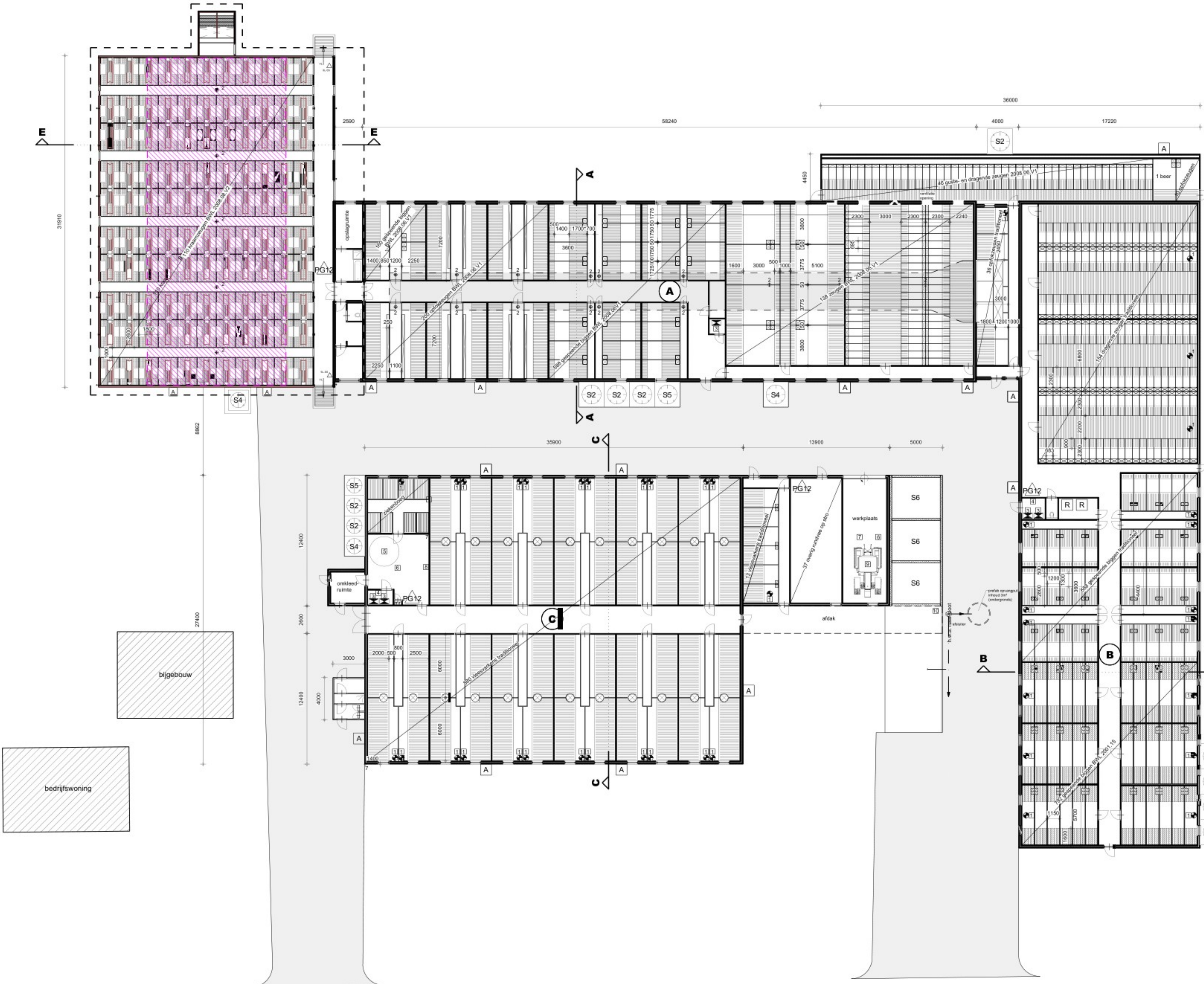
\* = in lekbak

Overige symbolen omschrijving:

A	afvoerpunt drifmest
B	bestrijdingsmiddelen
G	geneesmiddelen
R	reinsigingsmiddelen
PO	brandblusser met inhoudvermelding
K	mobile kadaverkap

Mestopslag:			
omschrijving:			
Totale inhoud mestputten:	5400	m <sup>3</sup>	
Totale inhoud meststo:	-	m <sup>3</sup>	

\* = Alle inhoud uit bovenstaande renvooi welke niet op tekening zijn gebruikt zijn niet van toepassing.



**SITUATIE**  
gemeente : Deurne  
sectie : V  
nummer(s) : 975  
Schaal : 1:2000



## Toelichting grondslagen

In dit document kunt u secties vinden die onleesbaar zijn gemaakt. Deze informatie is achterwege gelaten op basis van de Wet open overheid (Woo). De letter die hierbij is vermeld correspondeert met de bijbehorende grondslag in onderstaand overzicht.

### **J** Art. 5.1 lid 2 sub e

Het belang van de openbaarmaking van deze informatie weegt niet op tegen het belang van de eerbiediging van de persoonlijke levenssfeer van betrokkenen