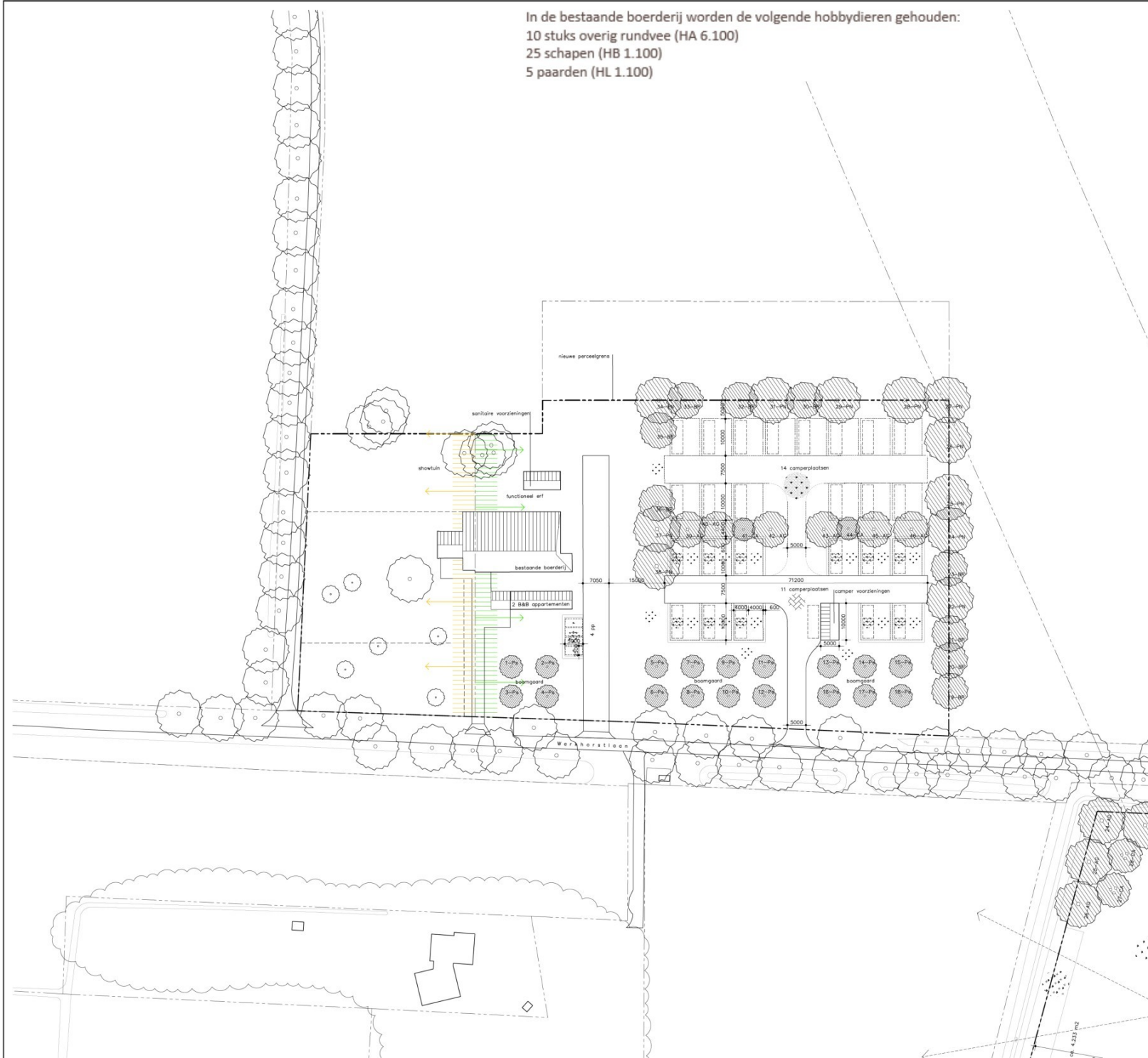


In de bestaande boerderij worden de volgende hobbydieren gehouden:
10 stuks overig rundvee (HA 6.100)
25 schapen (HB 1.100)
5 paarden (HL 1.100)



Renvooi

- nieuwe perceel
- perceelgrens
- parkeerplaats
- bebouwing
- bestaande bomen
- nieuwe bomen
 - BP – Betula pendula (ruwe berk)
 - AG – Alnus glutinosa (gewone els)
 - PN – Populus nigra (zwarte populier)
 - Pa – Prunus sp. (Opel-kersten - perenboom)
 - CA – Carpinus ovata (gewone hazelaar)
- nieuwe haag – ligusterhaag
- Ligustrum vulgare
- 1000 mm hoog en 300 mm breed
- showtun
- functioneel erf
- beplantingsplan – beplantingsplan
- M&B B&O steen (grit)
- M&B B&O steen (grit)
- M&B B&O steen (grit)
- kruidentrijk grasland
- gras
- sloot

Kadastrale en adresgegevens

kadastraal bekend: Westerveld
gemeente: Veldier
sectie: G
nummers: 885, 884

plaatwjk bekend: Westerveld
gemeente: Westerveld
adres: Werkhorstion 3
postcode + plaats: 8385 GJ, Velderveen

opdrachtgever			
project			
Ontwikkeling locatie Velderveen			
onderwerp			
Definitief Ontwerp: Terreinrichtingsplan			
getekend	formaat	schaal	datum
a	841 x 594 mm	1:500	26-11-2025
b	c	e	g
c	d	f	h
projectnummer	blad	status	
S25708	D-00-A	voorlopig	

B+O Architectuur en Stedenbouw
Mappel: Gaspracht 3, 7941 KJ Mappel
Amsterdam: Buitendijkstraat 248, 1019 VC Amsterdam
Postadres: Postbus 264, 7940 AD Mappel
+31 (0)6 5229440
info@bousarchitects.com - www.bousarchitects.com