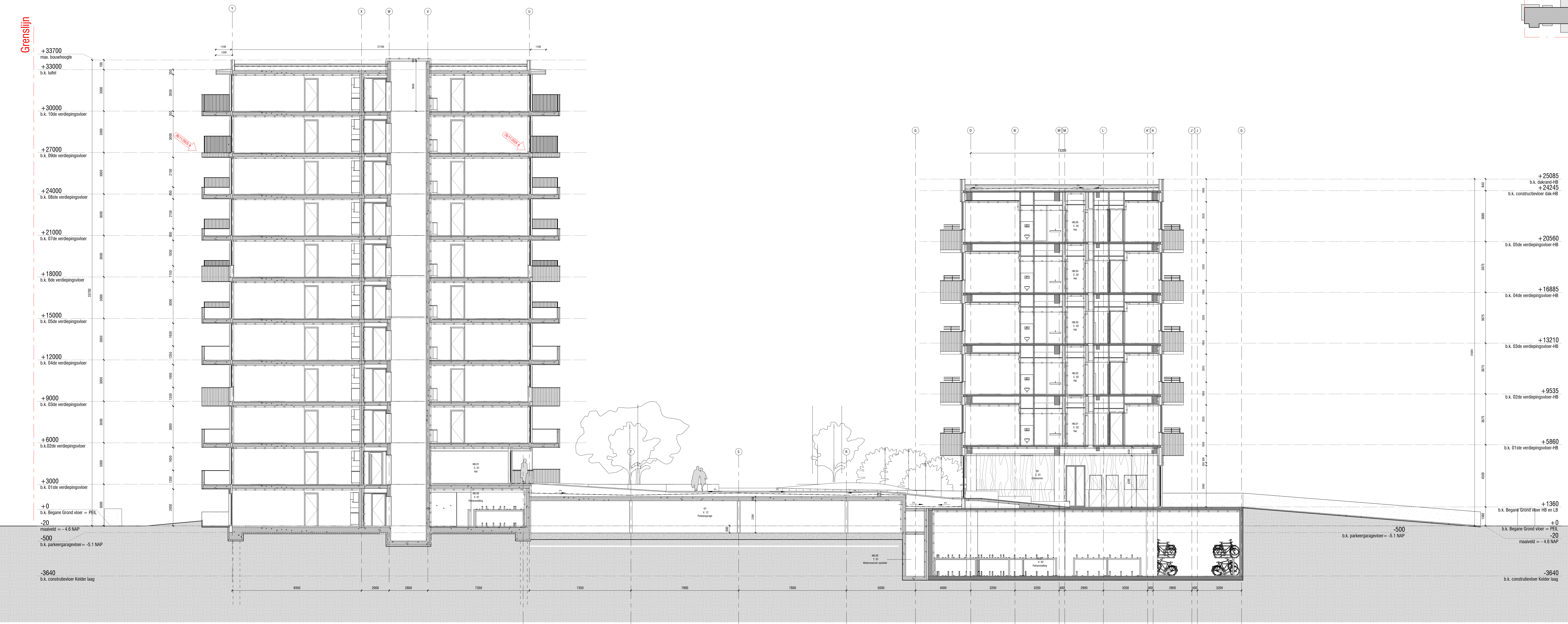


Grenslijn



Maatwerk:  
Alle maten in het werk controleren en eventueel in overleg aanpassen aan bestaande bebouwing.



Project:  
Schievoeten te Rotterdam

Ondachtgever:  
Diamant OG IV BV

Onderwerp:  
Doorsnede A-A

Datum:  
26 november 2025

Datum gewijzigd:  
A:  
B:  
C:  
D:

Schaal:  
1:100

Formaat:  
A1 + +

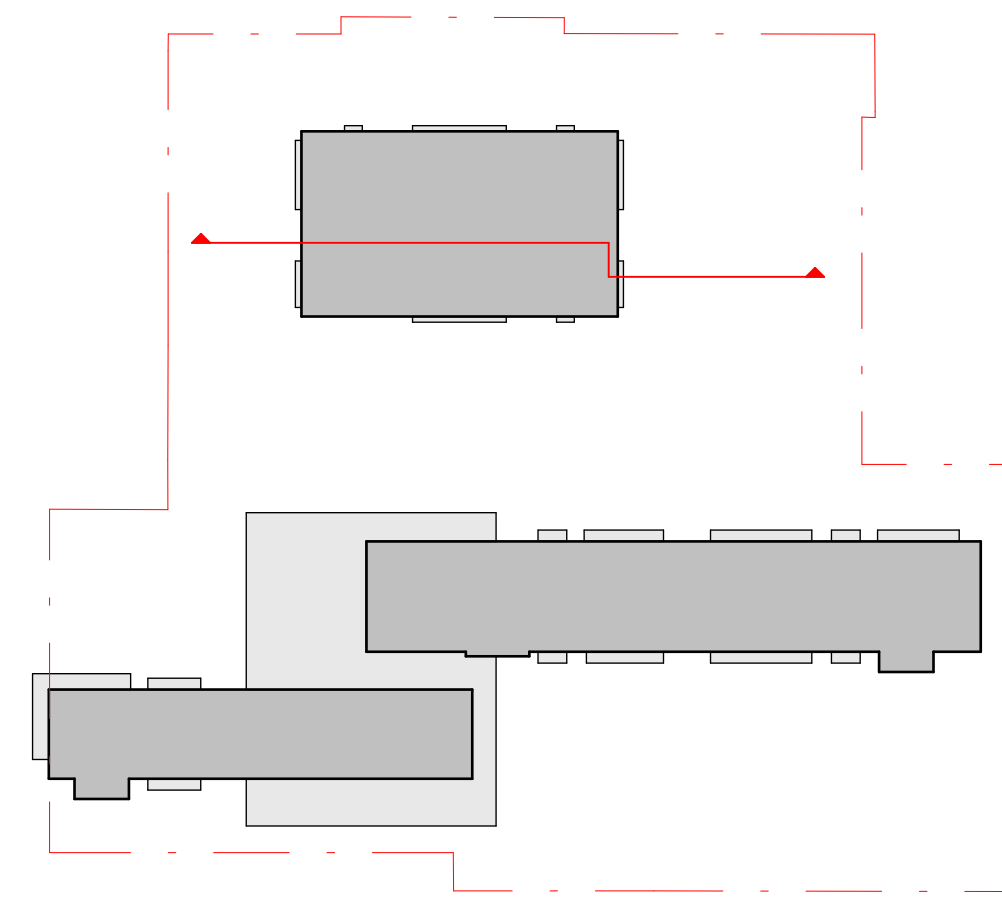
Geekend:  
NV

Fase:  
OV

Tekeningnummer:  
N-03-DS-01

Grenslin

Grenslin



Maatwerk:  
Alle maten in het werk controleren en eventueel in overleg aanpassen aan bestaande bebouwing.



Project:  
Schievoen te Rotterdam

Opdrachtgever:  
Diamant OG IV BV

Onderwerp:  
Doorsnede B-B

Datum:  
26 november 2025

Datum gewijzigd:  
A:  
B:  
C:  
D:

Schaal:  
1:100

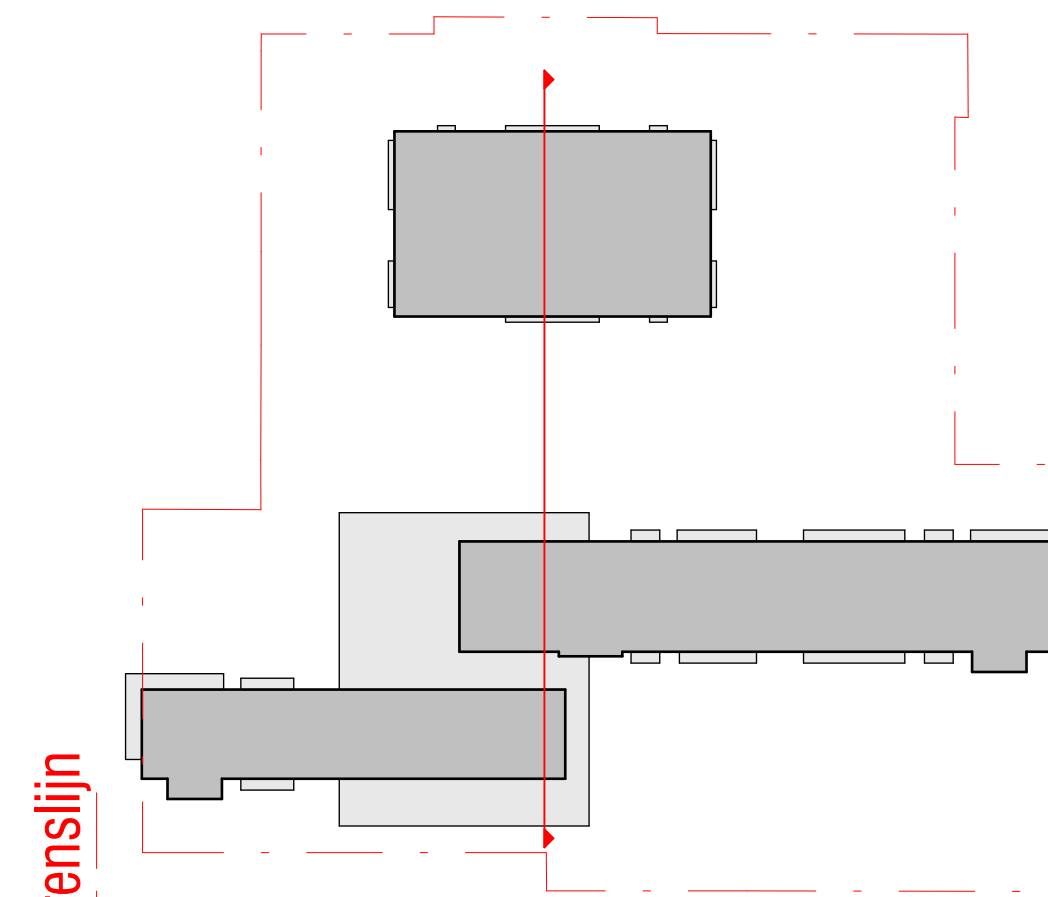
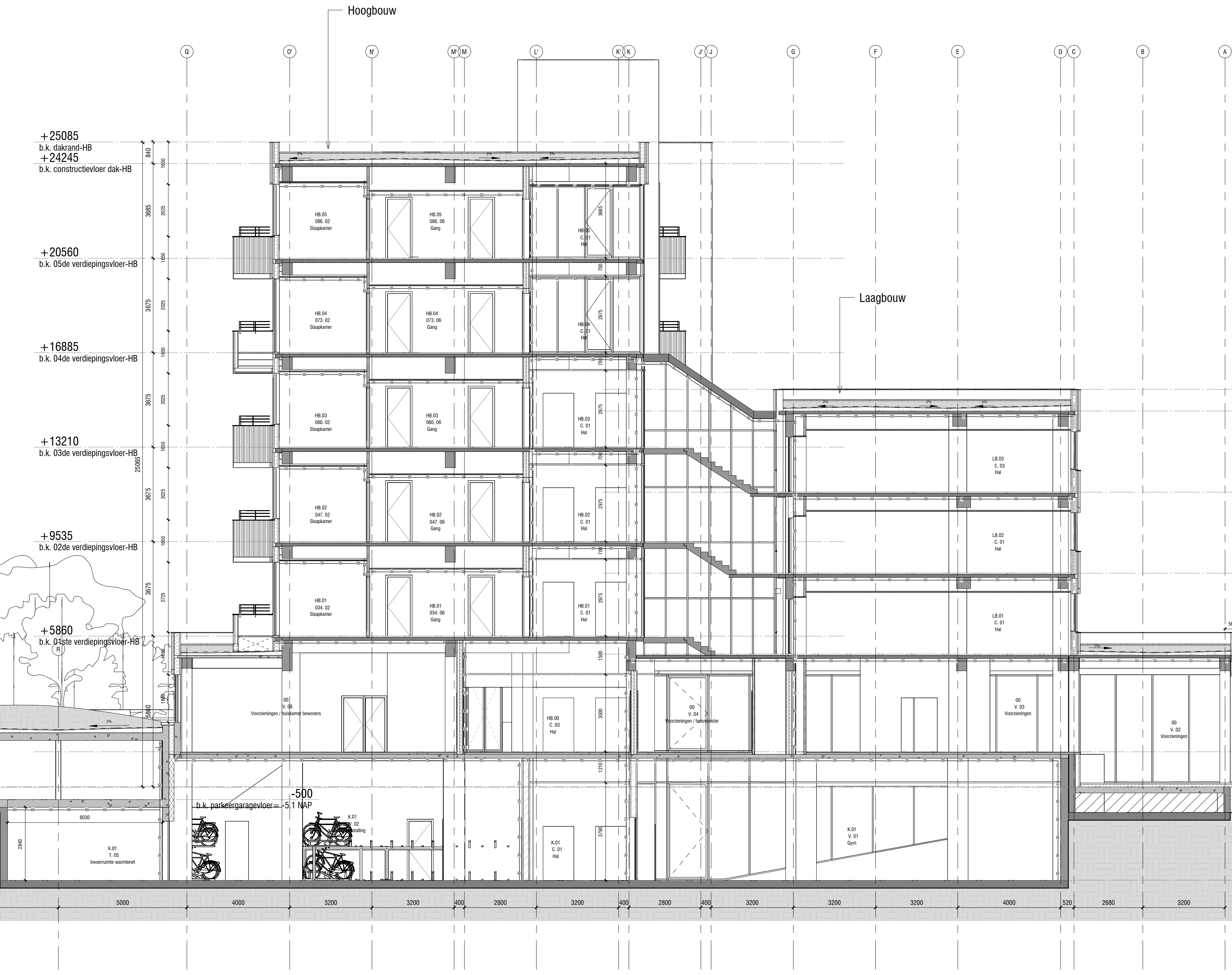
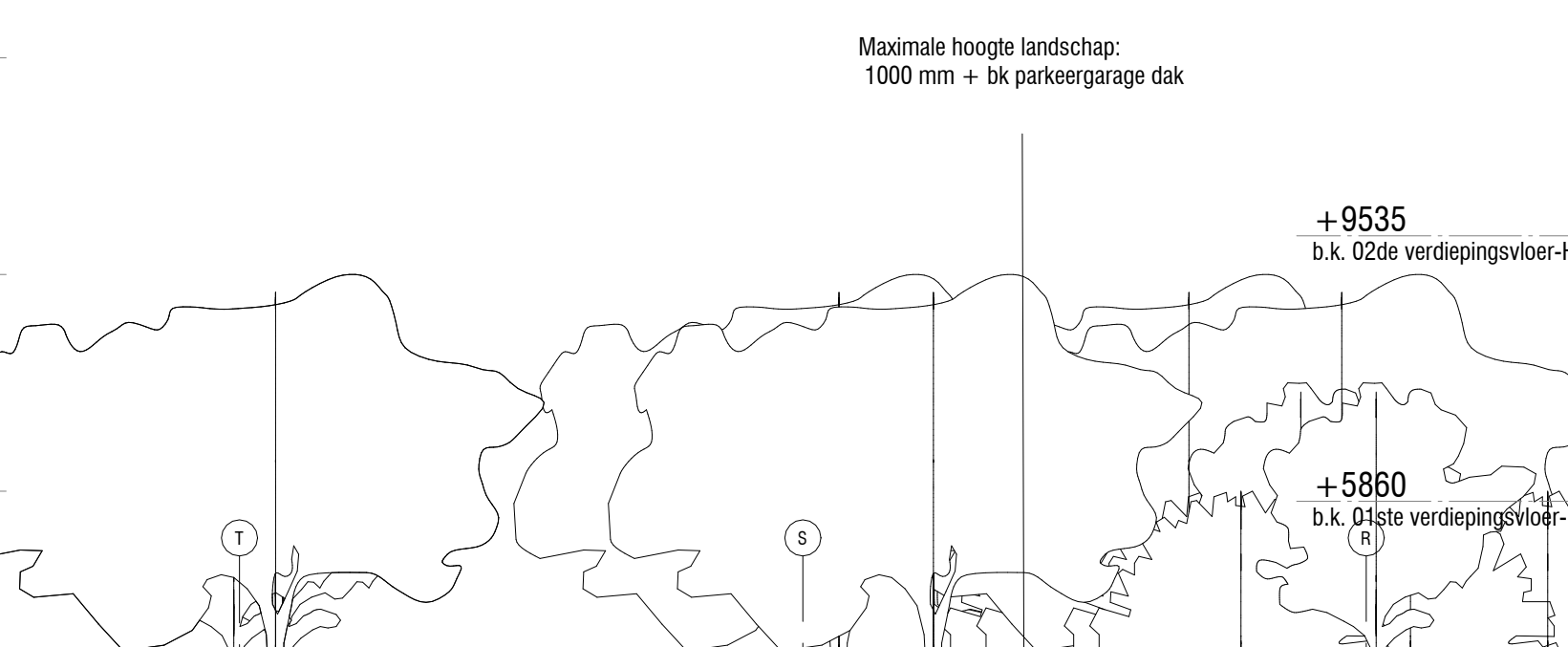
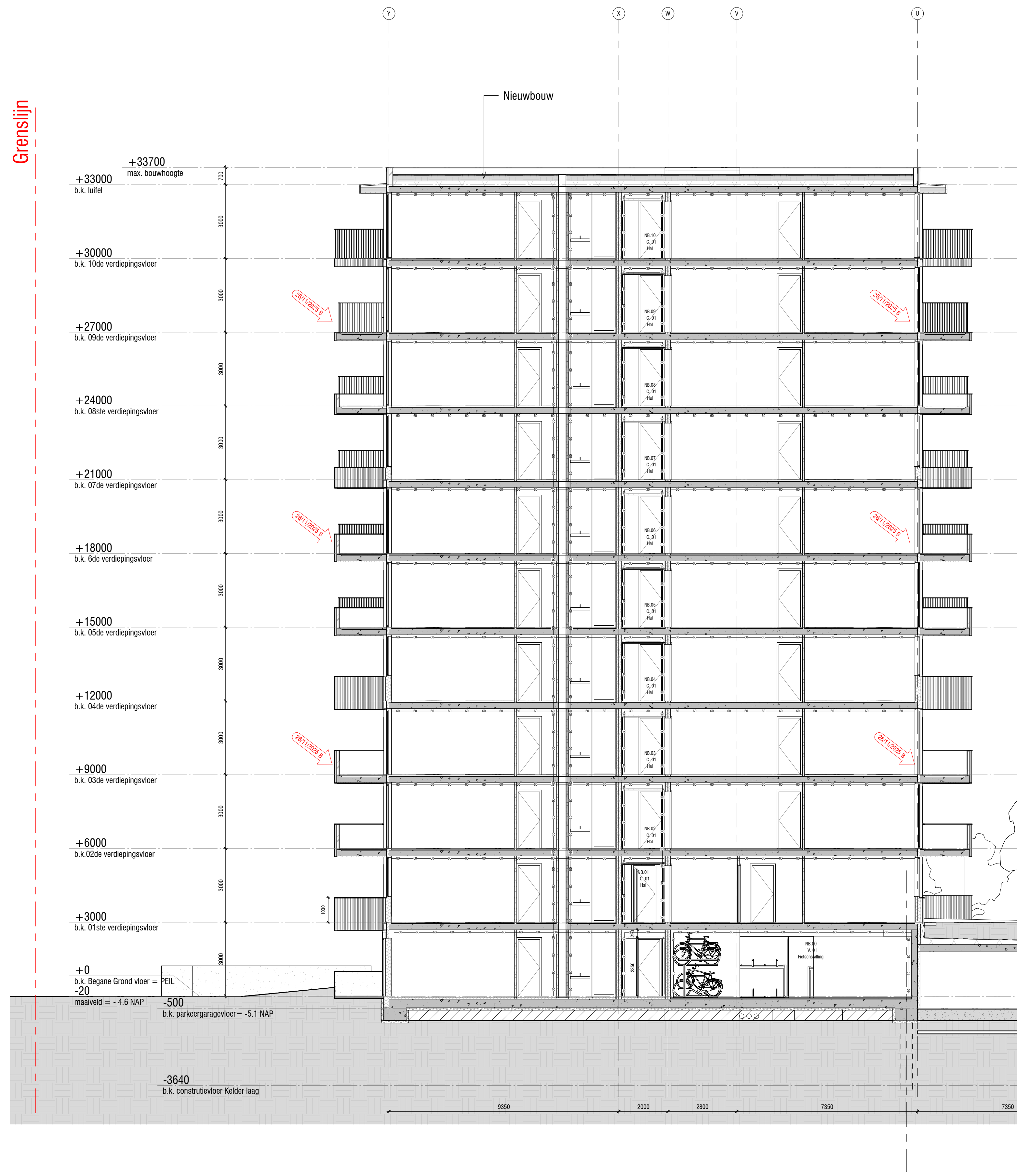
Formaat:  
A1 + +

Opkavend:  
NV

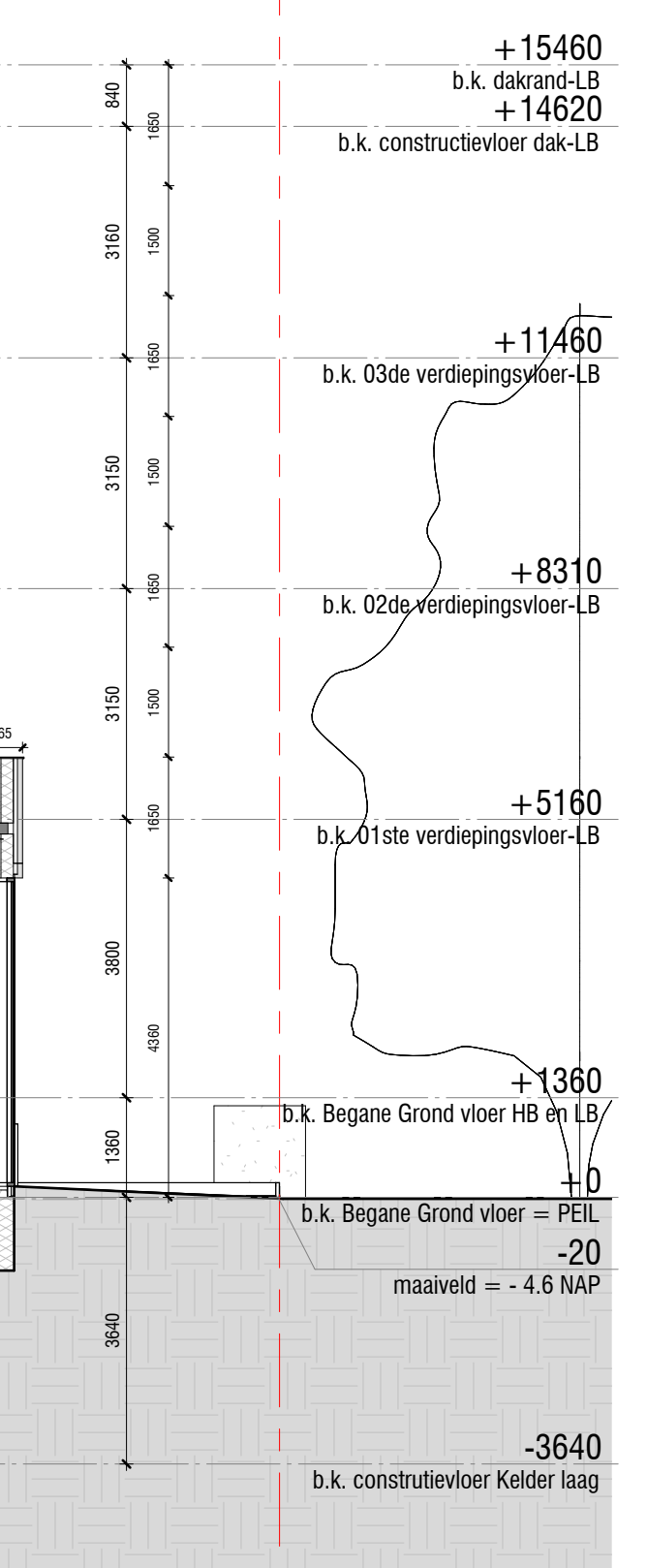
Fase:  
OV

Tekeningnummer:  
N-03-DS-02

Grenslijn



Grenslijn



Maatstaf: Alle maten in het werk controleren en eventueel in overleg aanpassen aan bestaande bebouwing.

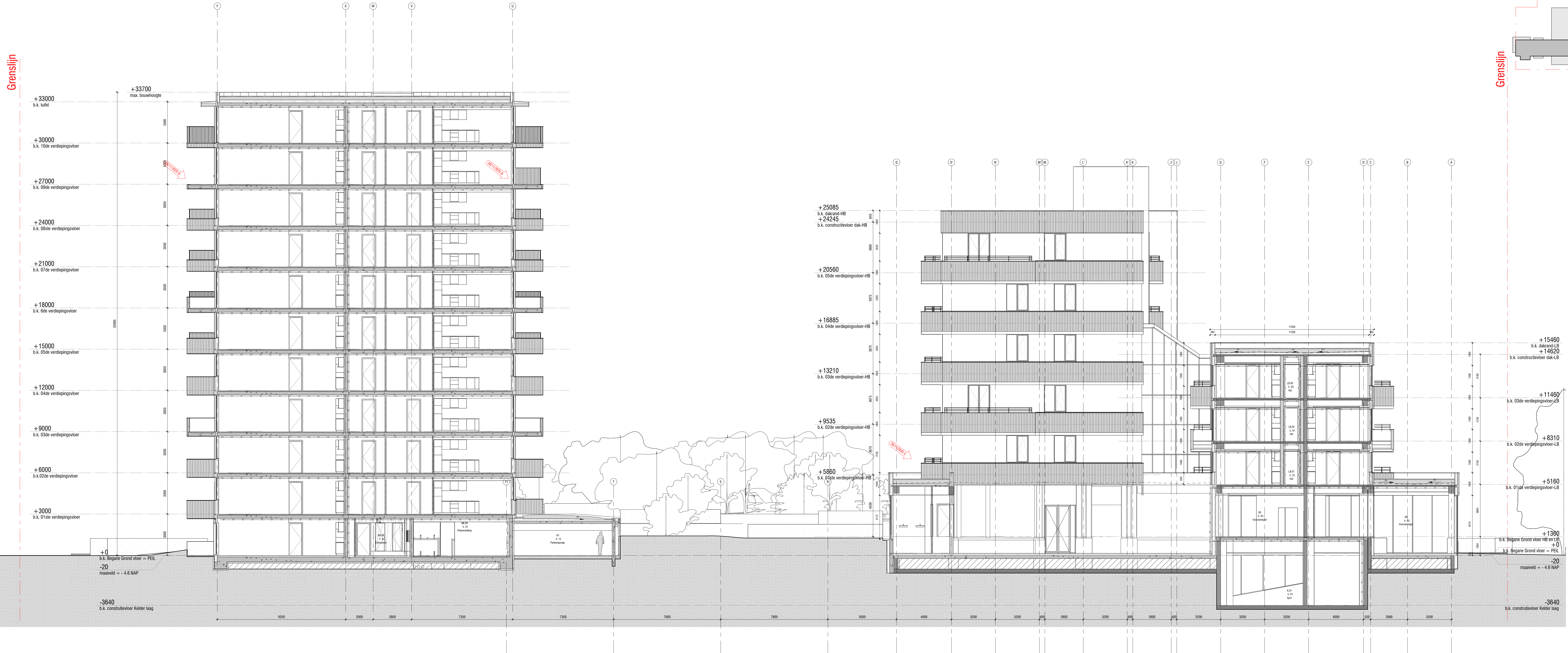
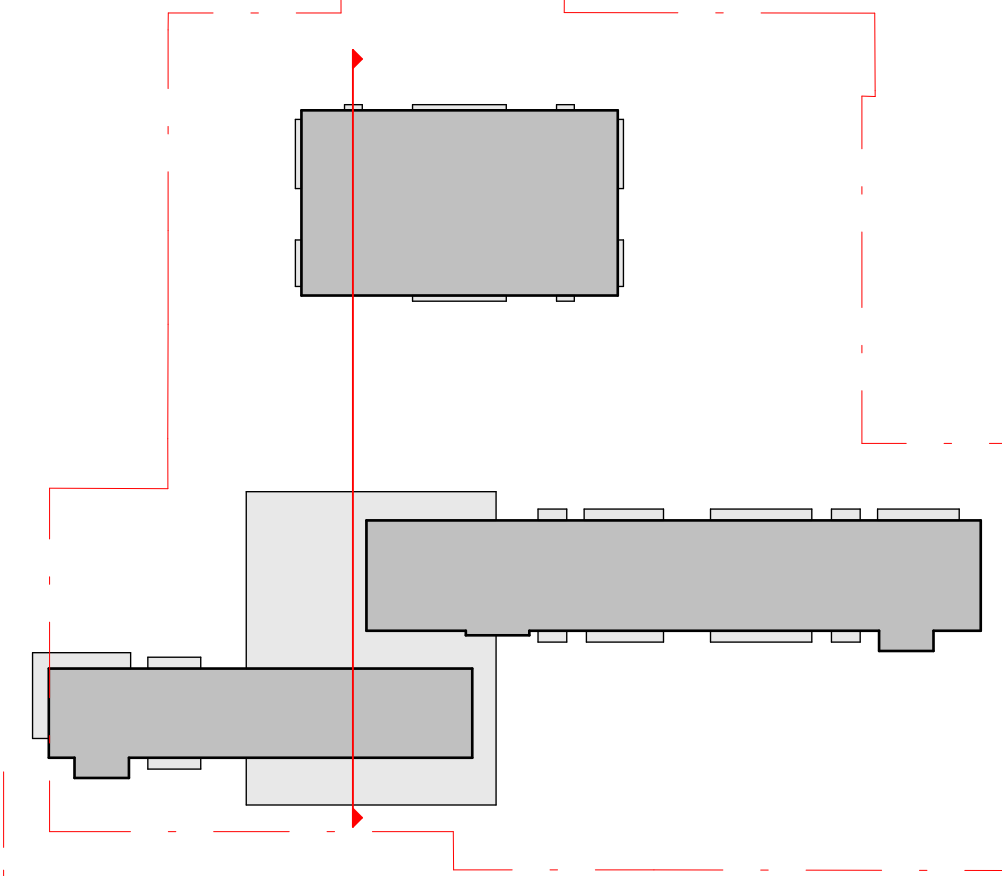
**AVB**  
James Wattstraat 60h  
1097 DM Amsterdam  
T: 020-6403306  
E: info@avb.nl  
www.avb.amsterdam

Project: Schiehoven te Rotterdam  
Ondachtgever: Diamant OG IV BV  
Onderwerp: Doorsnede C-C  
Datum: 26 november 2025  
Datum gewijzigd:  
A:  
B:  
C:  
D:

Schaal: 1:100  
Formaat: AT ++  
Getekend: NV  
Fout: OV  
Tekeningnummer: N-03-DS-03

Grenslijn

Grenslijn



+33000  
b.k. tuif

+30000  
b.k. 10de verdiepingvloer

+27000  
b.k. 09de verdiepingvloer

+24000  
b.k. 08ste verdiepingvloer

+21000  
b.k. 07de verdiepingvloer

+18000  
b.k. 6de verdiepingvloer

+15000  
b.k. 05de verdiepingvloer

+12000  
b.k. 04de verdiepingvloer

+9000  
b.k. 03de verdiepingvloer

+6000  
b.k. 02de verdiepingvloer

+3000  
b.k. 01ste verdiepingvloer

+0  
b.k. Begane Grond vloer = PEIL  
-20  
maalveld = -4.6 NAP

-3640  
b.k. constructievloer Kelder laag

+25085  
b.k. dakrand-HB  
+24245  
b.k. constructievloer dak-HB

+20560  
b.k. 05de verdiepingvloer-HB

+16885  
b.k. 04de verdiepingvloer-HB

+13210  
b.k. 03de verdiepingvloer-HB

+9535  
b.k. 02de verdiepingvloer-HB

+5880  
b.k. 01ste verdiepingvloer-HB

+15460  
b.k. dakrand-LB  
+14920  
b.k. constructievloer dak-LB

+11460  
b.k. 03de verdiepingvloer-LB

+8310  
b.k. 02de verdiepingvloer-LB

+5160  
b.k. 01ste verdiepingvloer-LB

+1380  
b.k. Begane Grond vloer HB en LB  
+0  
b.k. Begane Grond vloer = PEIL

-20  
maalveld = -4.6 NAP

-3640  
b.k. constructievloer Kelder laag

Maatstaf:  
Alle maten in het werk controleren en eventueel in overleg  
aanpassen aan bestaande bebouwing.

**AVB**  
James Wattstraat 60h  
1097 DM Amsterdam  
T: 020-6403306  
E: info@avb.nl  
www.avb.amsterdam

Project:  
Schievoeten te Rotterdam

Oudschrijver:  
Diamant OG IV BV

Onderwerp:  
Doorsnede D-D

Datum:  
26 november 2025

Datum gewijzigd:  
A:  
B:  
C:  
D:

Schaal:  
1:100

Formaat:  
A1 + +

Gekeurd:  
NV

Fase:  
OV

Tekeningnummer:  
N-03-DS-04

