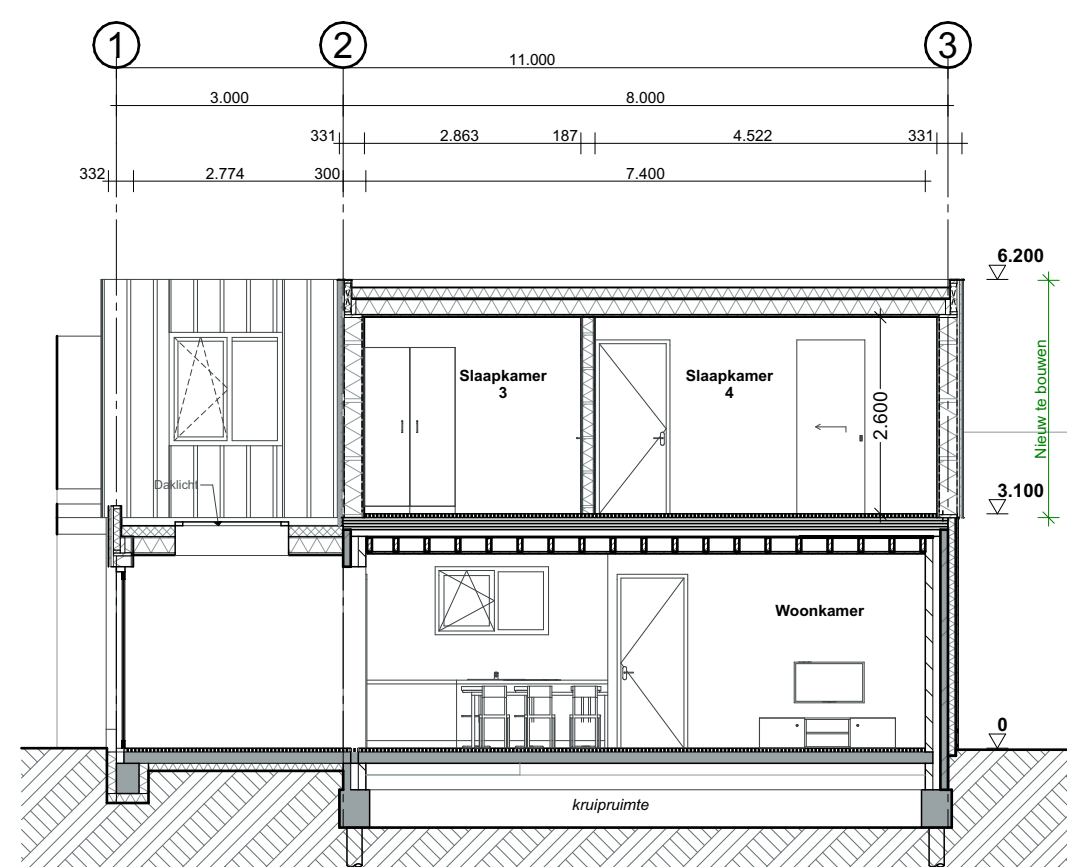


Doorsnede A-A



Doorsnede B-B



Materialen		Kleur	
Gevel bg	Hout	Blank	
Gevel 1e verd.	Profielplaat	Grijs	
Kozijnen	Kunststof	Antraciet	
Ramen/deuren	Kunststof	Antraciet	
Beglazing	HR++	Transparant	
Dak - plat	EPDM	Grijs	

Bebouwd oppervlak		Bestaand	Gewijzigd
GO		100,6 m²	120,4 m²
VG		76,0 m²	129,9 m²
Inhoud		370 m³	685 m³

Oppervlakte nieuw			
Nr.	Naam	Categorie	GO. VG.
Begane grond			
0.1	Gang	Verkeersruimte	13,4 0,0
0.2	Badkamer	Badruimte	3,6 0,0
0.3	Berging	Verblijfsruimte	6,0 6,0
0.4	Woonkamer/keuken	Verblijfsruimte	51,5 52,4
0.5	Serie	Verblijfsruimte	14,2 14,2
0.6	Bijkeuken	Bergruimte	9,1 0,0
0.7	WC	Toiletruimte	2,2 0,0
1e verdieping			
1.1	Overloop	Verkeersruimte	15,1 0,0
1.2	kast	Bergruimte	2,3 0,0
1.3	Slaapkamer 1	Verblijfsruimte	13,5 13,5
1.4	Slaapkamer 2	Verblijfsruimte	13,5 13,5
1.5	Badkamer	Badruimte	8,0 0,0
1.6	kast	Bergruimte	0,9 0,0
1.7	Slaapkamer 3	Verblijfsruimte	14,3 14,3
1.8	Slaapkamer 4	Verblijfsruimte	16,0 16,0
1.8a	Badkamer 2	Badruimte	2,9 0,0
		186,5 m²	129,9 m²

Bouwkundig Renvooi Bouwbesluit BBL Verbouw woning

Algemeen

- Maakt in het werk te controleren en vergelijkt met overige tekeningen
- Constructies en installaties in principe aangegeven. Gedetailleerde uitvoering volgens nadere berekeningen/tekeningen constructie/installateur/adviseur en fabrikant.
- Hang- en sluitwerk uitvoeren volgens NEN 1000 (Plaatje Keurmerk)
- Sanitaire ruimtes geheel betegeld
- Betreden de 850mm veiligheidsafstand toepassen

Verankeringen: (algemene opmerking)

- De balken, muurplaten, zelfdragende dakconstructies e.d. verankeren met de juiste verz. stalen
- bakstenen, muurplaten en gewapend beton
- Houten constructies onderling verbinden met BAT-ijzers.
- Voor toewijding de nodige gewenste karakteristiek verz. stalen, RVS en/of koperen nagels, alagschroeven, schroeven, houddraad bouten, slotbouten met ring, moer en/of pluggen toepassen.

Artikel 5.4 Verbouw

- 1. Op het verbouwen van een bouwwerk zijn de regels van hoofdstuk 4 (nieuw) van toepassing, waarbij in plaats van het in die regels bedoelde niveau van eisen wordt uitgegaan van het in artikel 5.5 bedoelde rechts verkeers niveau tenzij in afwijking 5.3 anders is bepaald

Artikel 5.9 (constructieve veiligheid)

- 1. Op het verbouwen van een bouwwerk zijn de artikelen 4.12 tot en met 4.14 van toepassing, waarbij in plaats van het in die artikelen aangegeven niveau van eisen wordt uitgegaan van het niveau voor verbouw zoals aangegeven in NEN 8700.

Artikel 5.10 (constructieve veiligheid bij brand)

- Op het verbouwen van een bouwwerk zijn de artikelen 4.17 en 4.18 van toepassing, waarbij in plaats van het in artikel 4.17 aangegeven niveau van eisen wordt uitgegaan van het rechts verkeers niveau en waarbij in afwijking van artikel 4.17, eerste lid, wordt uitgegaan van de buitengewone belastingcombinaties die volgens NEN 8700 kunnen optreden bij brand.

Artikel 5.10a (vloerafscheiding)

- minimaal 1m + Pel vloer
- Bij een d. dan niet bereikbaar raam 0,85m + Pel vloer
- tussen vloer en afdekking horizontaal geen opening breder dan 0,1m
- Geen opsluipmogelijkheden tussen 0,20,7m + pel vloer/horizontaal

Artikel 5.13 (beperking van uitbreiding van brand)

- Bij het verbouwen van een bouwwerk wordt, in aanvulling op artikel 5.4, uitgegaan van de in paragraaf 4.2.3 bedoelde weerstand tegen brandontsteking en brandoverstap van ten minste 30 minuten, of het rechts verkeers niveau als dat hoger is.

Beperkingen van het ontwikkelen van brand en rook.

Brandklasse woning	Art. 4.43	Art. 4.44	Art. 4.45
Extra beschermde vluchtroute	B	C	CH
Beschermde vluchtroute	B	C	CH
Overstap	D	D	CH

- Een zijde van een constructieonderdeel die grenst aan de binnenlucht voldoet aan de in tabel 4.42 aangegeven brandklasse en aan rookklasse 2, beide bepaald volgens NEN-EN 13501-1
- In afwijking van artikel 4.43 geldt voor de bovenzijde van een vloer, een trap en een hellingbaan die grenst aan de binnentruimte rookklasse 1 en de in tabel 4.42 aangegeven brandklasse, beide bepaald volgens NEN-EN 13501-1
- De bovenzijde van een dak van een bouwwerk is, bepaald volgens NEN 6063, niet brandgevaarlijk.
- Ramen/deuren binnen 20 cm van de perceelsgrens, 30 cm, van de erfafscheiding

Vluchtroutes

- De weerstand tegen rookopgang van een subbrandcompartiment naar een beschermd subbrandcompartiment voert naar een extra beschermde vluchtroute, is R200Ra bepaald volgens NEN 8075
- Een vluchtroute heeft een vrije doorgang met een breedte van ten minste 0,85 m en een hoogte van ten minste 2,1 m. Dit is niet van toepassing voor zover de vluchtroute over een trap voert.

Afdeling 4.3 Gezondheid

- Een bouwwerk bezit bescherming tegen geluid van bouwwerkinstallaties.
- Een bouwwerk heeft schiedingsconstructies waarmee de vorming van allergenen door vocht in ventilatiepijpen, isolatielagen en badruimten voldoende wordt beperkt.

Luchtverversing

- Een ventilatiegedeelte en een ventilator hebben een voorziening voor luchtverversing met een volgens NEN 1087 bepaalde capaciteit van ten minste:
 - 0,8 dm³/s per m², met een minimum van 7 dm³/s bij een ventilatiegedeelte
 - 0,7 dm³/s per m², met een minimum van 7 dm³/s bij een ventilatiegedeelte
 - 21 dm³/s ventilator met een opstapelaar voor een hoofdruimte
 - 7 dm³/s bij een badruimte.

Buikbaartheid

- Een ventilatiegedeelte heeft een vloeroppervlakte van ten minste 5 m²
- Een ventilatiegedeelte en een ventilator hebben een breedte van ten minste 1,8 m en een hoogte van 2,1 m

Toilet

- Een toiletruimte als bedoeld in artikel 4.166 heeft een vloeroppervlakte van ten minste 0,9 m x 1,2 m. En een hoogte van 2,0m

Badruimte

- Een badruimte als bedoeld in artikel 4.169 heeft een vloeroppervlakte van ten minste 1,6 m² en een breedte van ten minste 0,8 m. En een hoogte van 2,0m

Buitenberging

- niet-gemeenschappelijke afvalberging met een vloeroppervlakte van ten minste 5 m² en een breedte van ten minste 1,8 m en een hoogte boven de vloer van ten minste 2,0 m.

Buitenruimte

- Een woonruimte heeft een niet-gemeenschappelijke buitenruimte met een vloeroppervlakte van ten minste 4m² en een breedte van ten minste 1,5 m, die rechtstreeks bereikbaar is vanuit een niet-gemeenschappelijk ventilatiegedeelte die woonruimte.

Artikel 4.152 Duurzaamheid

- Een uitvoering schiedingsconstructies heeft een thermische isolatie, warmteverstand van ten minste:
 - 2,6 m2 KW - dak
 - 2,6 m2 KW - buitenmuur
 - 2,6 m2 KW - Begane grond vloer

Afdeling 4.7 Bouwwerkinstallaties

- Een bouwwerk heeft een zodanige ventilatieinstallatie dat het bouwwerk veilig kan worden gebruikt en verlaten.

- Een ruimte waardoor een beschermde vluchtroute voert, heeft een ventilatieinstallatie die een op een vloer, een tredeweg of een hellingbaan gemeten ventilatiesterkte kan geven van ten minste 1 l/s

- Een voorziening voor elektriciteit voldoet aan: NEN 1010

- Een voorziening voor gas voldoet aan: NEN 807/NEN 2078

- Een voorziening voor drinkwater voldoet aan NEN 1006

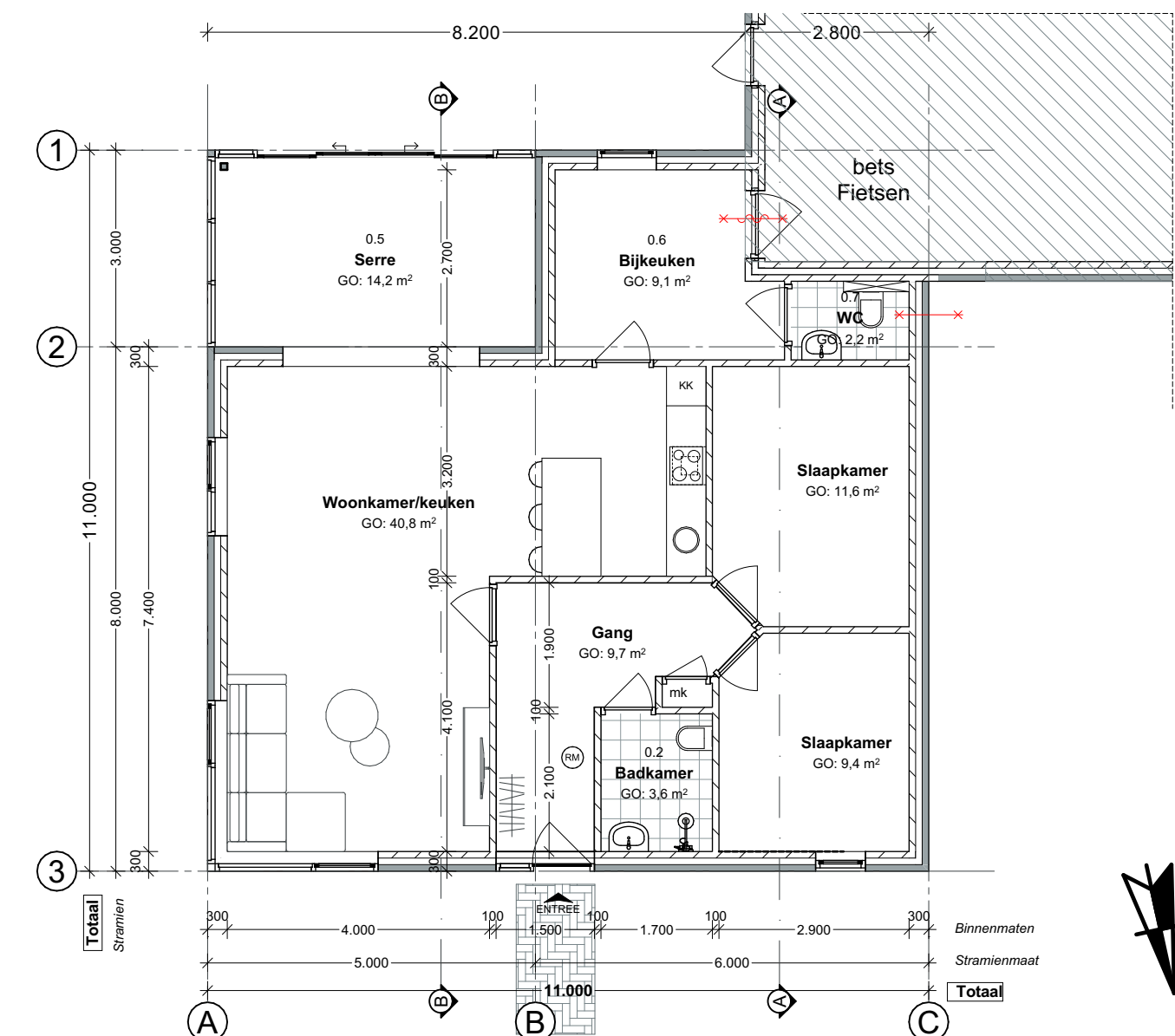
- Een voorziening voor warmwater voldoet aan NEN 1006

- Een afvoervervoorziening voor huishoudelijk afvalwater als bedoeld in het eerste lid heeft een zodanige capaciteit dat elk damp aangesloten kringtoestel binnen 5 minuten kan worden geleegd en een lucht- en waterdichtheid die voldoen aan NEN 3215.

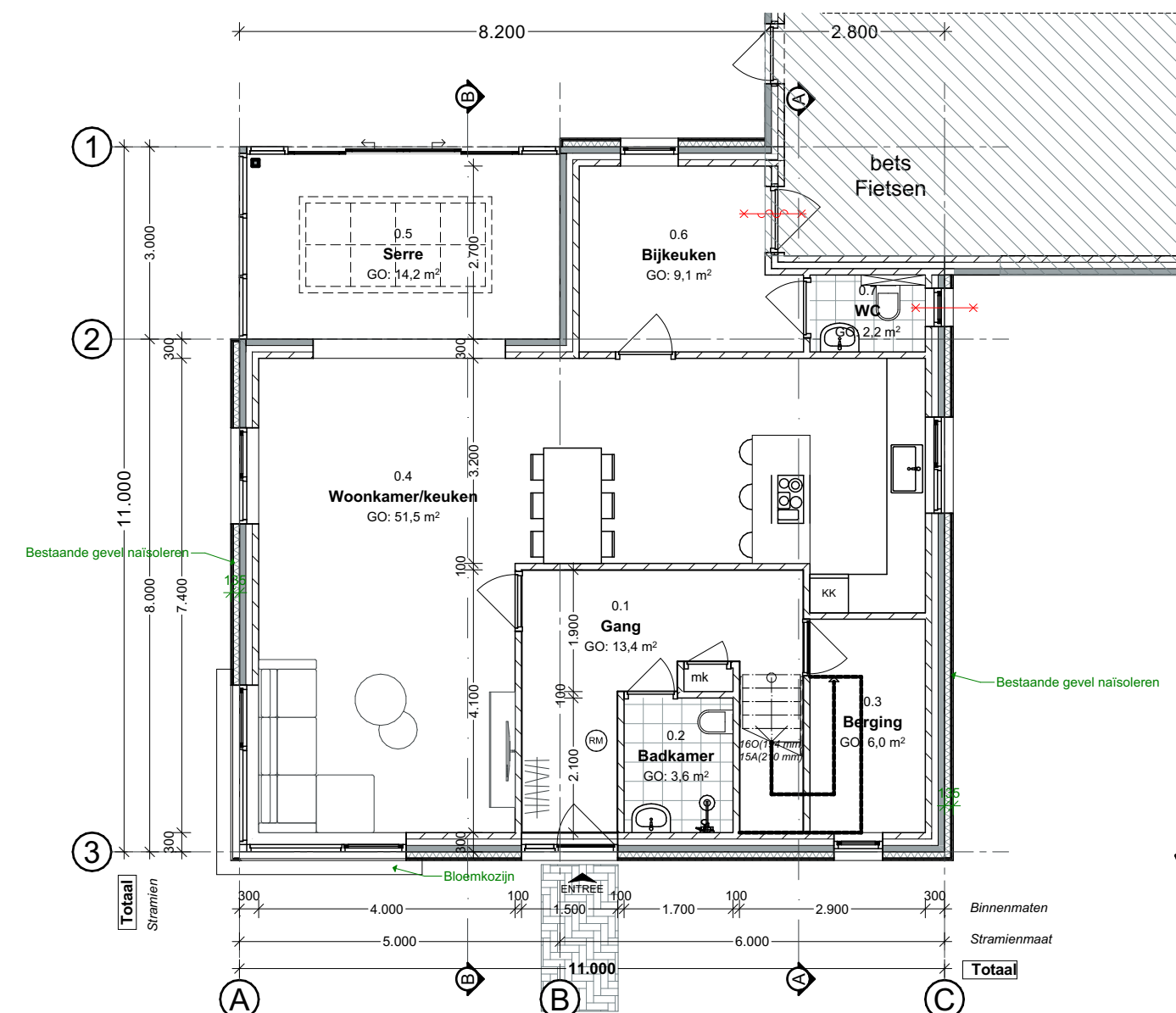
Rookmelders

- Een woonruimte heeft op iedere bouwlaag met een verblijfsruimte of met een besloten ruimte waarvoor een vluchtroute voert tussen de uitgang van een verblijfsruimte en de uitgang van de woonruimte een rookmelder die voldoet aan NEN 14604.

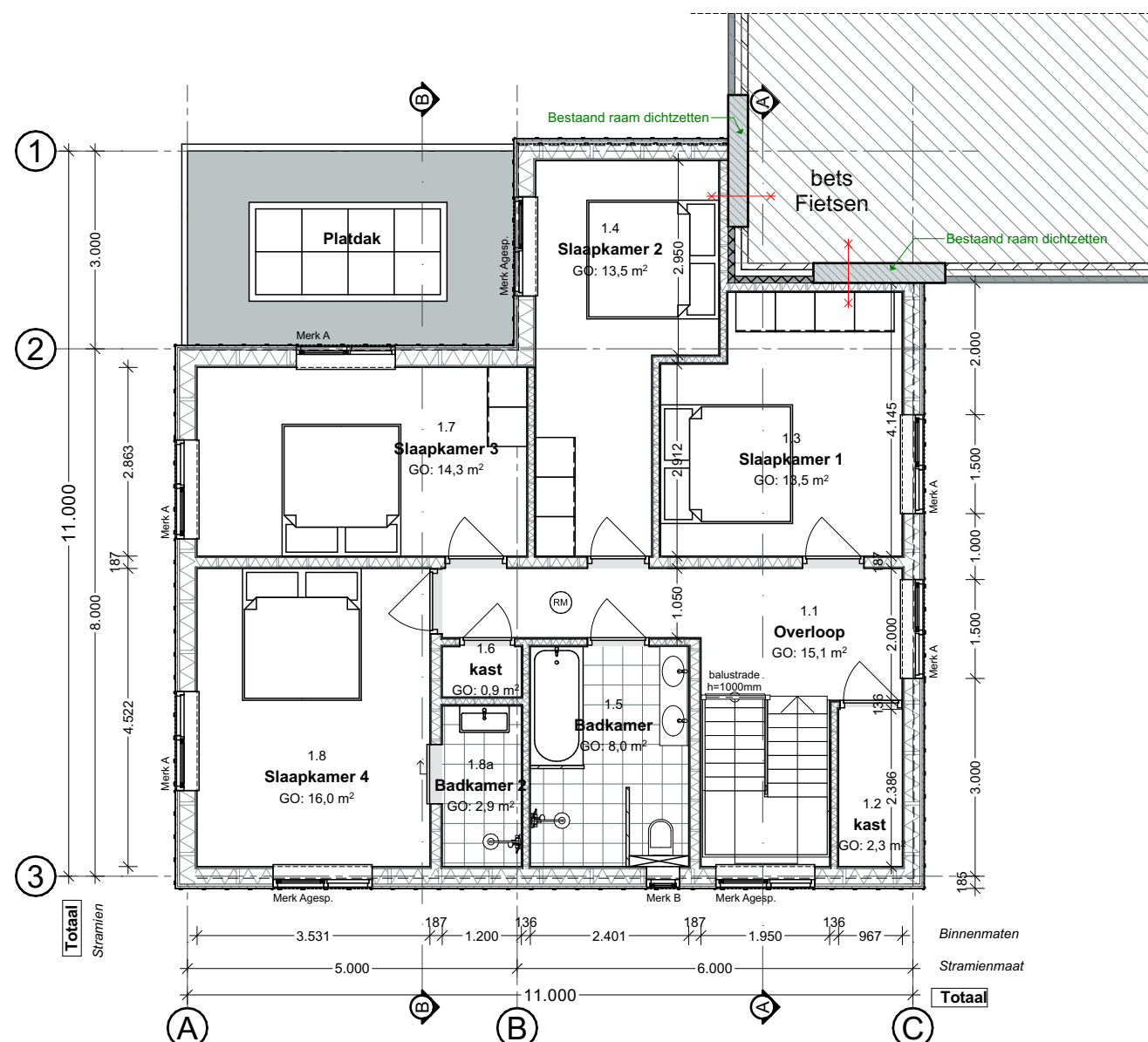
- Een verblijfsruimte en een besloten ruimte waarvoor een vluchtroute voert heeft een of meer rookmelders die voldoen aan en zijn geplaatst volgens de primaire inrichtingsplan, bedoeld in NEN 2555



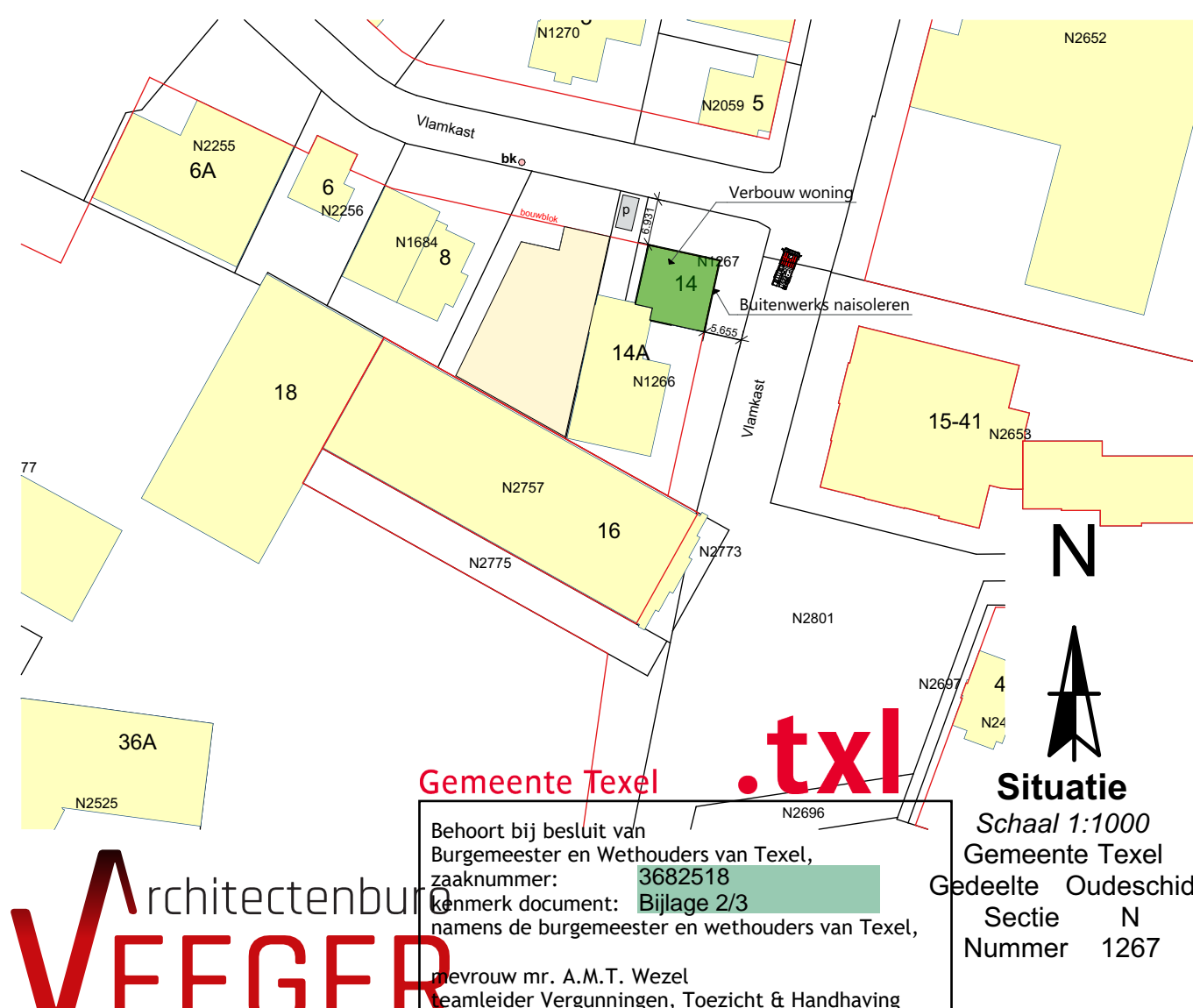
Bestaand Begane grond



Gewijzigd Begane grond



1e verdieping



Situatie

Project: Optoppen woning Aan de Vlamkast	Opdrachtgever:	Werk: 2440
Onderdeel: Ontwerptekening Linkergevel, Voorgevel, Rechtergevel, Achtergevel, Begane grond, Doorsnede A-A, Doorsnede B-B, Situatie, 1e verdieping	Datum: 11-11-2025 Getekend: gb Formaat: A1	Tekening: 21 Schaal: 1:100, 1:1000
www.veegertexel.nl	info@veegertexel.nl	0222-314037
	Kogersstraat 43	1791 EP Den Burg
		Kvk 57351570