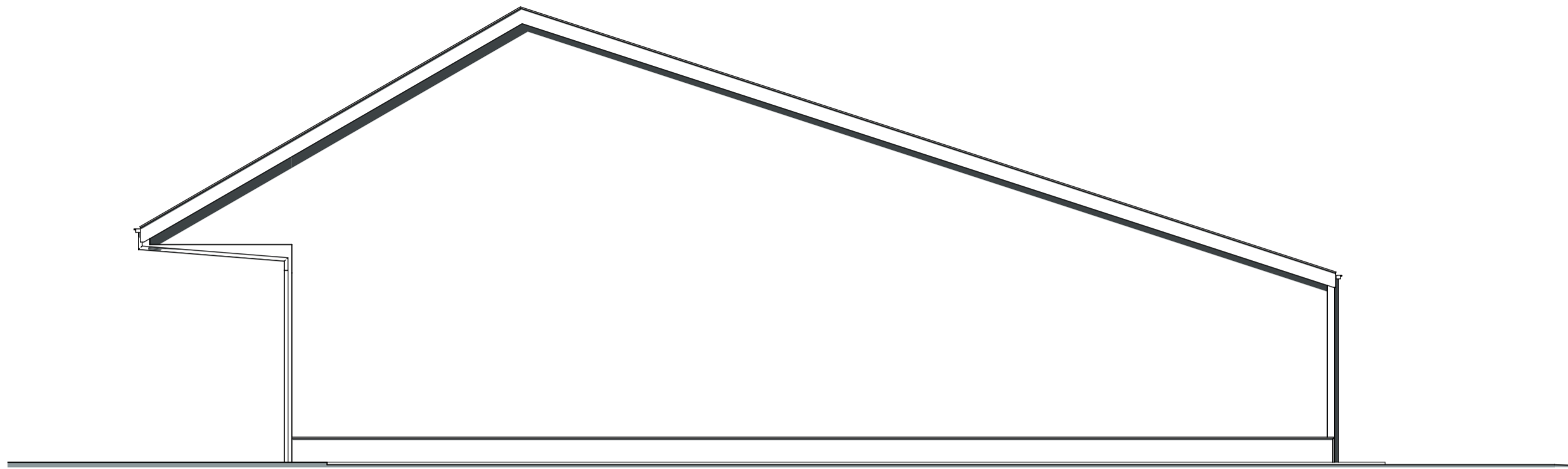
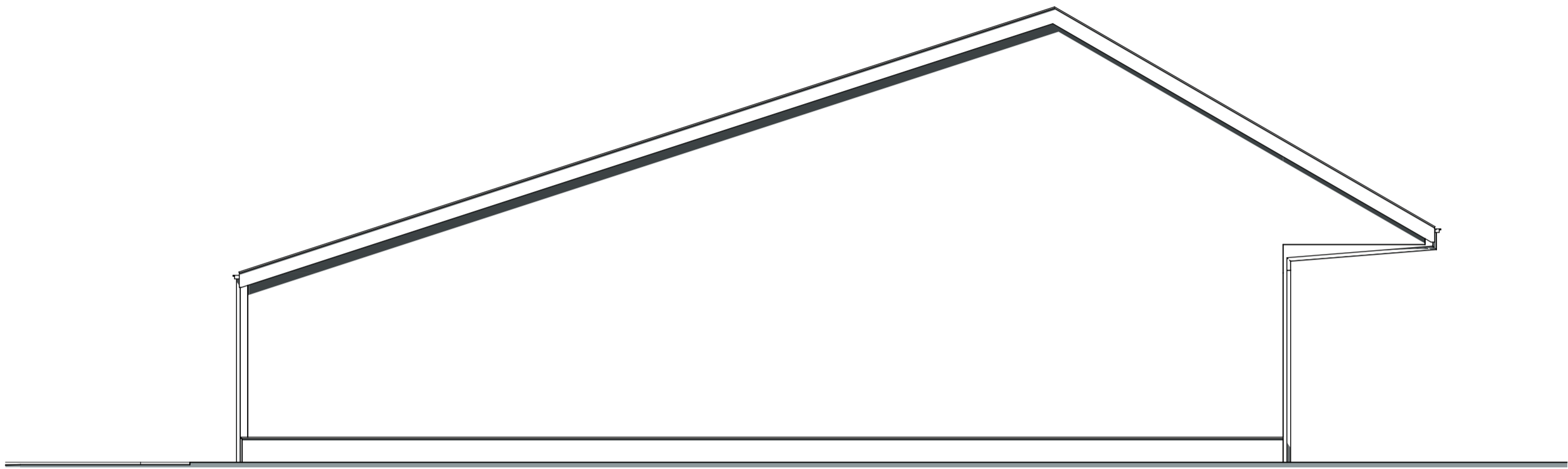


Voorgevel werktuigenberging



Rechtergevel werktuigenberging



Linkergevel werktuigenberging



Achtergevel werktuigenberging



Materiaal / kleurenenvooi:

Gevels opgaand:	beton	donkergrijs
Gevelbekleding:	damwand	antraciet
Goten:	aluminium	grijs
Windveren:	staal zetwerk	antraciet
Dakbedekking hellend:	golfsplaten	donkergrijs

Constructie:

Funderingsstroken:	volgens berekening constructeur!!
Constructiehout:	De op tekening aangegeven maatvoering van
Staalconstructies:	materialen en constructies zonodig aanpassen
Betenvloeren:	na berekening constructeur!!
Wapening:	
Wanddiktes:	

Revisie F:		Projectleider:	
Revisie E:		Tel:	
Revisie D:		Getekend:	
Revisie C:		Tel:	
Revisie B:	18.12.2025		
Revisie A:	06.10.2025		
Datum:			

Project
Nieuwbouw kantoorpand
a.d. Koelmansstraat 73, 7722 LW te Dalfsen

Status:
VOORLOPIG

Werknr:
24 - 135 - 06 Schaal 1:100



BOUWTEKTUUR
bouwkundig advies en tekenwerk

Wannestraat 26
7722 RT Dalfsen
Tel: [redacted] www.bouwtektuur.nl

Aan Bouwtektuur verstrekte opdrachten zijn onderworpen aan de algemene voorwaarden volgens De Nieuwe Regeling 2011, tevens gedeponeerd bij de Kamer van Koophandel te Zwolle onder KvK-nummer 82395522.