

Projectberekening

Dit document geeft een overzicht van de invoer en rekenresultaten van een Projectberekening met AERIUS Calculator. De berekening is uitgevoerd binnen Natura 2000-gebieden, op rekenpunten die overlappen met stikstofgevoelige habitattypen en/of leefgebieden, gekoppeld aan een aangewezen soort, of nog onbekend maar mogelijk wel relevant, en waar tevens sprake is van een overbelaste of bijna overbelaste situatie voor stikstofdepositie.



- [Overzicht](#)
- [Samenvatting situaties](#)
- [Resultaten](#)
- [Detailgegevens per emissiebron](#)

Deze PDF is een digitaal bestand dat weer in te lezen is in AERIUS. Meer toelichting over de PDF en AERIUS kunt u vinden in de handleidingen of op onze website.



Contactgegevens

Rechtspersoon
Inrichtingslocatie

De Hei Agro
Pater Visserlaan 12,
5464 RB Veghel

Activiteit

Omschrijving
Toelichting

B181155
Vigerend milieu/wnb - beoogd

Berekening

AERIUS kenmerk
Datum berekening
Rekenconfiguratie

RxVgg3DwmTfA
19 augustus 2025, 16:38
OwN2000-rekengrid

Totale emissie

Referentie Pater Visserlaan 12 - Referentie
Beoogd Pater Visserlaan 12 - Beoogd

Rekenjaar	Emissie NH ₃	Emissie NO _x
2025	3.649,6 kg/j	231,0 kg/j
2025	3.612,7 kg/j	280,4 kg/j

Resultaten

Referentie Pater Visserlaan 12 - Referentie

Hoogste bijdrage	Hexagon	Gebied
0,17 mol/ha/j	3242262	Vlijmens Ven, Moerputten & Bossche Broek
0,16 mol/ha/j	3242262	Vlijmens Ven, Moerputten & Bossche Broek


Beoogd Pater Visserlaan 12 - Beoogd

Gekarteerd oppervlak met toename (ha)
Gekarteerd oppervlak met afname (ha)
Grootste toename
Grootste afname

0,45 ha
52,00 ha
0,02 mol/ha/j
0,03 mol/ha/j


Referentie Pater Visser slaan 12 (Referentie), rekenjaar 2025

Emissiebronnen

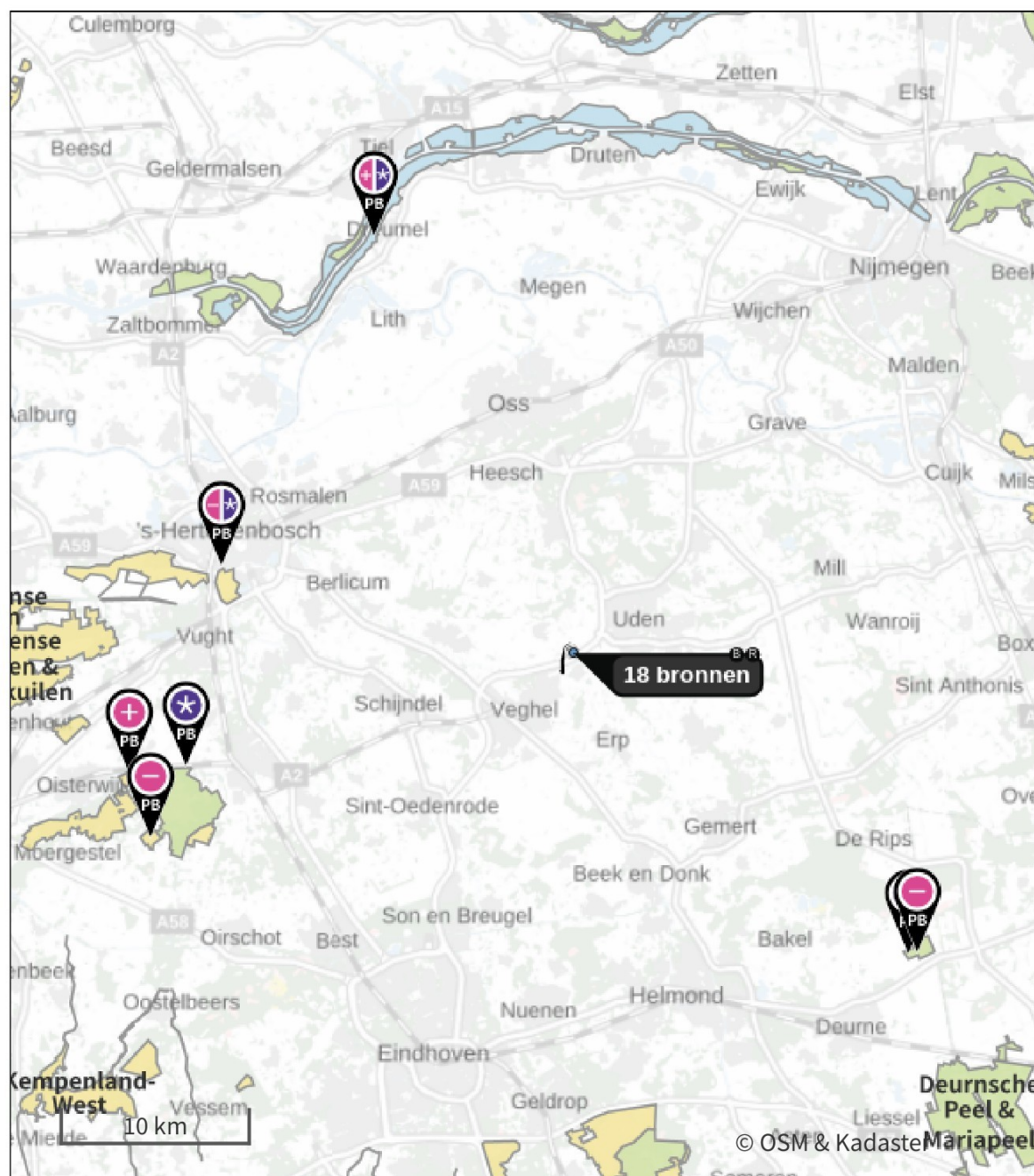
	Emissie NH ₃	Emissie NO _x
1 Landbouw Dierhuisvesting Pater Visser slaan 12 EP A	1.594,8 kg/j	-
2 Landbouw Dierhuisvesting Pater Visser slaan 12 EP B	803,8 kg/j	-
3 Landbouw Dierhuisvesting Pater Visser slaan 12 EP C	900,0 kg/j	-
4 Landbouw Dierhuisvesting Pater Visser slaan 12 EP D	40,0 kg/j	-
5 Landbouw Dierhuisvesting Pater Visser slaan 12 EP E	310,0 kg/j	-
6 Mobiele werktuigen Landbouw mobiele werktuigen	27,4 g/j	111,3 kg/j
8 Energie Energie CV-ketels	-	76,3 kg/j
9 Verkeer Koude start: overig Koude start	97,5 g/j	0,6 kg/j
10 Anders... Anders... Stationair draaien zware vervoersbewegingen	0,2 kg/j	16,9 kg/j
 Verkeersnetwerk	0,8 kg/j	25,9 kg/j

Beoogd Pater Visserlaan 12 (Beoogd), rekenjaar 2025

Emissiebronnen


	Emissie NH ₃	Emissie NO _x
1 Landbouw Dierhuisvesting Pater Visserlaan 12 EP A	572,8 kg/j	-
2 Landbouw Dierhuisvesting Pater Visserlaan 12 EP B	714,2 kg/j	-
3 Landbouw Dierhuisvesting Pater Visserlaan 12 EP C	568,7 kg/j	-
4 Landbouw Dierhuisvesting Pater Visserlaan 12 EP D	270,0 kg/j	-
5 Landbouw Dierhuisvesting Pater Visserlaan 12 EP E	1.486,0 kg/j	-
6 Energie Energie CV-ketels	-	125,7 kg/j
7 Mobiele werktuigen Landbouw mobiele werktuigen	27,4 g/j	111,3 kg/j
9 Verkeer Koude start: overig Koude start	97,5 g/j	0,6 kg/j
10 Anders... Anders... Stationair draaien zware vervoersbewegingen	0,2 kg/j	16,9 kg/j
 Verkeersnetwerk	0,8 kg/j	25,9 kg/j

Hoogste af- en toename op (bijna) overbelaste stikstofgevoelige Natura 2000 gebieden.





 Habitatrictlijn


 Vogelrichtlijn

 Vogelrichtlijn, Habitatrictlijn

 Niet bepaald

 Grootste toename (projectberekening)

 Grootste afname (projectberekening)

 Hoogste totaal (achtergrond + projectberekening)

De letters bij de bronlabels op de kaart geven bij welke type situaties de bronnen horen: beoogde situatie (B), referentiesituatie (R) en/of salderingssituatie (S).

Resultaten stikstofgevoelige Natura 2000 gebieden situatie "Beoogd Pater Visserslaan 12" (Beoogd) incl. saldering e/o referentie

	Berekend (ha gekarteerd)	Hoogste totale depositie (mol N/ha/jr)	Met toename (ha gekarteerd)	Grootste toename (mol N/ha/jr)	Met afname (ha gekarteerd)	Grootste afname (mol N/ha/jr)
Totaal	52,46	2.644,23	0,45	0,02	52,00	0,03

Per gebied	Berekend (ha gekarteerd)	Hoogste totale depositie (mol N/ha/jr)	Met toename (ha gekarteerd)	Grootste toename (mol N/ha/jr)	Met afname (ha gekarteerd)	Grootste afname (mol N/ha/jr)
Kampina & Oisterwijkse Vennen (133)	47,60	2.294,73	0,07	0,02	47,54	0,01
Rijntakken (38)	0,38	1.409,14	0,38	0,02	0,00	-
Deurnsche Peel & Mariapeel (139)	4,40	2.472,21	0,00	-	4,40	0,03
Vlijmens Ven, Moerputten & Bossche Broek (132)	0,07	2.644,23	0,00	-	0,07	0,01

Referentie Pater Visserlaan 12, Rekenjaar 2025

1 Landbouw | Dierhuisvesting

Naam	Pater Visserlaan 12	Uittreedhoogte	8,7 m	NH ₃	1.594,8 kg/j
	EP A	Uittreeddiameter	0,4 m		
Locatie	X:168027 Y:406129	Temperatuur	11,85 °C		
Wijze van ventilatie	Geforceerd	Emissie			
Temporele variatie	Diervverblijven	Uittreedrichting	Verticaal		
		Uittreedsnelheid	3,1 m/s		

Diersoort	Huisvestingssysteem - Omschrijving	Aantal dieren	Stof	Emissiefactor (kg/dier/j)	Reductie	Emissie
Varkens	HD2.100 - Overige huisvestingssystemen (Kraamzeugen (inclusief biggen tot spenen))	96	NH ₃	8,3		796,8 kg/j
Varkens	HD3.100 - Overige huisvestingssystemen (groepshuisvesting) (Guste en dragende zeugen)	190	NH ₃	4,2		798,0 kg/j

2 Landbouw | Dierhuisvesting

Naam	Pater Visserlaan 12	Uittreedhoogte	6,7 m	NH ₃	803,8 kg/j
	EP B	Uittreeddiameter	6,1 m		
Locatie	X:167984 Y:406099	Temperatuur	11,85 °C		
Wijze van ventilatie	Geforceerd	Emissie			
Temporele variatie	Diervverblijven	Uittreedrichting	Verticaal		
		Uittreedsnelheid	0,7 m/s		

Diersoort	Huisvestingssysteem - Omschrijving	Aantal dieren	Stof	Emissiefactor (kg/dier/j)	Reductie	Emissie
Varkens	HD5.100 - Overige huisvestingssystemen (Vleesvarkens van 25 kg en meer, opfokberen van 25 kg en meer en jonger dan 7 maanden opfokzeugen van 25 kg en meer)	360	NH ₃	3		1.080,0 kg/j
	LW4.1 - Biologische luchtwassysteem met watergordijn				85 %	162,0 kg/j
Varkens	HD1.100 - Overige huisvestingssystemen (Gespeende biggen minder dan 25 kg)	2560	NH ₃	0,69		1.766,4 kg/j
	LW4.1 - Biologische luchtwassysteem met watergordijn				85 %	265,0 kg/j
Varkens	HD3.100 - Overige huisvestingssystemen (groepshuisvesting) (Guste en dragende zeugen)	440	NH ₃	4,2		1.848,0 kg/j
	LW4.1 - Biologische luchtwassysteem met watergordijn				85 %	277,2 kg/j
Varkens	HD2.100 - Overige huisvestingssystemen (Kraamzeugen (inclusief biggen tot spenen))	80	NH ₃	8,3		664,0 kg/j
	LW4.1 - Biologische luchtwassysteem met watergordijn				85 %	99,6 kg/j

3 Landbouw | Dierhuisvesting

Naam	Pater Visserlaan 12	Uittreedhoogte	6,8 m	NH ₃	900,0 kg/j
	EP C	Uittreeddiameter	7,4 m		
Locatie	X:167987 Y:406065	Temperatuur	11,85 °C		
Wijze van ventilatie	Geforceerd	Emissie			
Temporele variatie	Diervverblijven	Uittreedrichting	Verticaal		
		Uittreedsnelheid	0,4 m/s		

Diersoort	Huisvestingssysteem - Omschrijving	Aantal dieren	Stof	Emissiefactor (kg/dier/j)	Reductie	Emissie
Varkens	HD5.100 - Overige huisvestingssystemen (Vleesvarkens van 25 kg en meer, opfokberen van 25 kg en meer en jonger dan 7 maanden opfokzeugen van 25 kg en meer)	2000	NH ₃	3		6.000,0 kg/j
	LW4.1 - Biologische luchtwassysteem met watergordijn				85 %	900,0 kg/j

4 Landbouw | Dierhuisvesting

Naam	Pater Visserlaan 12	Uittreedhoogte	1,5 m	NH ₃	40,0 kg/j
	EP D	Warmteinhoud	<u>0,000 MW</u>		
Locatie	X:168078 Y:406061				
Wijze van ventilatie	Niet geforceerd				
Temporele variatie	Dierverblijven				
Diersoort	Huisvestingssysteem - Omschrijving	Aantal dieren	Stof	Emissiefactor (kg/dier/j)	Emissie
Paarden	HL1.100 - Overige huisvestingssystemen (Paarden van 3 jaar en ouder)	8	NH ₃	5	40,0 kg/j

5 Landbouw | Dierhuisvesting

Naam	Pater Visserlaan 12	Uittreedhoogte	2,0 m	NH ₃	310,0 kg/j
	EP E	Warmteinhoud	<u>0,000 MW</u>		
Locatie	X:168013,29 Y:406157,29				
Wijze van ventilatie	Niet geforceerd				
Temporele variatie	Dierverblijven				
Diersoort	Huisvestingssysteem - Omschrijving	Aantal dieren	Stof	Emissiefactor (kg/dier/j)	Emissie
Rundvee	HA6.100 - Overige huisvestingssystemen (Overig rundvee van 2 jaar en ouder)	50	NH ₃	6,2	310,0 kg/j

6 Mobiele werktuigen | Landbouw

Naam	mobiele werktuigen	NO _x	111,3 kg/j		
Locatie	X:168052,52 Y:406087,56	NH ₃	27,4 g/j		
Oppervlakte	2,72 ha				
Naam	Stageklasse	Brandstof- verbruik	Draaiuren AdBlue verbruik	Stof	Emissie
Tractor 70 kW	Stage-I, <= 2001, 56-75 kW, diesel, SCR: nee	3650 l/j	365 u/j	NO _x	111,3 kg/j
				NH ₃	27,4 g/j

7 Verkeer | Rijdend verkeer

Naam	Wegverkeer	Links	Rechts	NO _x	25,9 kg/j
Locatie	X:167562,7 Y:405916,66	Type scherm	-	NO ₂	6,3 kg/j
Lengte	2.707,96 m	Hoogte	-	NH ₃	0,8 kg/j
Wegtype	Buitenweg	Afstand tot de weg	-		
Rijrichting	Beide richtingen				
Tunnelfactor	1				
Type hoogteligging	Normaal				
Weghoogte t.o.v. maaiveld	0 m				
Verkeer	Maximum snelheid	Aantal voertuigbewegingen		In file	
Licht verkeer	Voorgeschreven factoren	12,0 /etmaal		0,0 %	
Middelwaar vrachtverkeer	Voorgeschreven factoren	0,0 /etmaal		0,0 %	
Zwaar vrachtverkeer	Voorgeschreven factoren	0,0 /etmaal		0,0 %	
Busverkeer	Voorgeschreven factoren	0,0 /etmaal		0,0 %	
Licht verkeer	Voorgeschreven factoren	0,0 /jaar		0,0 %	
Middelwaar vrachtverkeer	Voorgeschreven factoren	0,0 /jaar		0,0 %	
Zwaar vrachtverkeer	Voorgeschreven factoren	2.190,0 /jaar		0,0 %	
Busverkeer	Voorgeschreven factoren	0,0 /jaar		0,0 %	

8 Energie | Energie

Naam	CV-ketels	Uittreedhoogte	3,0 m	NO _x	76,3 kg/j
Locatie	X:168063,7 Y:406112,04	Warmteinhoud	<u>0,220 MW</u>		
Wijze van ventilatie	Niet geforceerd				
Temporele variatie	Standaard Profiel Industrie				

9 Verkeer | Koude start: overig

Naam	Koude start	NO _x	0,6 kg/j
Locatie	X:168052,52 Y:406087,56	NH ₃	97,5 g/j
Oppervlakte	2,72 ha		
Type voertuig	Koude starts		
Licht verkeer	6,0 /etmaal		
Middelzwaar vrachtverkeer	0,0 /etmaal		
Zwaar vrachtverkeer	0,0 /etmaal		
Busverkeer	0,0 /etmaal		

10 Anders... | Anders...

Naam	Stationair draaien zware vervoersbewegingen	Uittreedhoogte Warmteinhoud Spreiding	<u>0,0 m</u> <u>0,000 MW</u> 0 m	NO _x NH ₃	16,9 kg/j 0,2 kg/j
Locatie	X:168052,52 Y:406087,56				
Oppervlakte	2,72 ha				
Wijze van ventilatie	Niet geforceerd				
Temporele variatie	<u>Continue Emissie</u>				

Beoogd Pater Visserlaan 12, Rekenjaar 2025

1 Landbouw | Dierhuisvesting

Naam	Pater Visserlaan 12	Uittreedhoogte	6,2 m	NH ₃	572,8 kg/j
	EP A	Uittreeddiameter	2,4 m		
Locatie	X:167979 Y:406126	Temperatuur	11,85 °C		
Wijze van ventilatie	Geforceerd	Emissie			
Temporele variatie	Diervverblijven	Uittreedrichting	Verticaal		
		Uittreedsnelheid	2,5 m/s		

Diersoort	Huisvestingssysteem - Omschrijving	Aantal dieren	Stof	Emissiefactor (kg/dier/j)	Reductie	Emissie
Varkens	HD2.100 - Overige huisvestingssystemen (Kraamzeugen (inclusief biggen tot spenen))	176	NH ₃	8,3		1.460,8 kg/j
	LW4.1 - Biologische luchtwassysteem met watergordijn				85 %	219,1 kg/j
Varkens	HD3.100 - Overige huisvestingssystemen (groepshuisvesting) (Guste en dragende zeugen)	190	NH ₃	4,2		798,0 kg/j
	LW4.1 - Biologische luchtwassysteem met watergordijn				85 %	119,7 kg/j
Varkens	HD5.100 - Overige huisvestingssystemen (Vleesvarkens van 25 kg en meer, opfokberen van 25 kg en meer en jonger dan 7 maanden opfokzeugen van 25 kg en meer)	520	NH ₃	3		1.560,0 kg/j
	LW4.1 - Biologische luchtwassysteem met watergordijn				85 %	234,0 kg/j

2 Landbouw | Dierhuisvesting

Naam	Pater Visserlaan 12	Uittreedhoogte	6,4 m	NH ₃	714,2 kg/j
	EP B	Uittreeddiameter	3,4 m		
Locatie	X:167988 Y:406096	Temperatuur	11,85 °C		
Wijze van ventilatie	Geforceerd	Emissie			
Temporele variatie	Diervverblijven	Uittreedrichting	Verticaal		
		Uittreedsnelheid	2,5 m/s		

Diersoort	Huisvestingssysteem - Omschrijving	Aantal dieren	Stof	Emissiefactor (kg/dier/j)	Reductie	Emissie
Varkens	HD1.100 - Overige huisvestingssystemen (Gespeende biggen minder dan 25 kg)	6900	NH ₃	0,69		4.761,0 kg/j
	LW4.1 - Biologische luchtwassysteem met watergordijn				85 %	714,2 kg/j

3 Landbouw | Dierhuisvesting

Naam	Pater Visserlaan 12	Uittreedhoogte	6,8 m	NH ₃	568,7 kg/j
	EP C	Uittreeddiameter	2,0 m		
Locatie	X:167989 Y:406066	Temperatuur	11,85 °C		
Wijze van ventilatie	Geforceerd	Emissie			
Temporele variatie	Diervverblijven	Uittreedrichting	Verticaal		
		Uittreedsnelheid	4,5 m/s		

Diersoort	Huisvestingssysteem - Omschrijving	Aantal dieren	Stof	Emissiefactor (kg/dier/j)	Reductie	Emissie
Varkens	HD3.100 - Overige huisvestingssystemen (groepshuisvesting) (Guste en dragende zeugen)	900	NH ₃	4,2		3.780,0 kg/j
	LW4.1 - Biologische luchtwassysteem met watergordijn				85 %	567,0 kg/j
Varkens	HD4.100 - Overige huisvestingssystemen (Dekberen van 7 maanden en ouder)	2	NH ₃	5,5		11,0 kg/j
	LW4.1 - Biologische luchtwassysteem met watergordijn				85 %	1,7 kg/j

4 Landbouw | Dierhuisvesting

Naam	Pater Visserlaan 12	Uittreedhoogte	6,2 m	NH ₃	270,0 kg/j
	EP D	Uittreeddiameter	1,6 m		
Locatie	X:168034 Y:406156	Temperatuur	11,85 °C		
Wijze van ventilatie	Geforceerd	Emissie			
Temporele variatie	Dierverblijven	Uittreedrichting	Verticaal		
		Uittreedsnelheid	2,5 m/s		

Diersoort	Huisvestingssysteem - Omschrijving	Aantal dieren	Stof	Emissiefactor (kg/dier/j)	Reductie	Emissie
Varkens	HD5.100 - Overige huisvestingssystemen (Vleesvarkens van 25 kg en meer, opfokberen van 25 kg en meer en jonger dan 7 maanden opfokzeugen van 25 kg en meer)	600	NH ₃	3		1.800,0 kg/j
	LW4.1 - Biologische luchtwassysteem met watergordijn				85 %	270,0 kg/j

5 Landbouw | Dierhuisvesting

Naam	Pater Visserlaan 12	Uittreedhoogte	1,5 m	NH ₃	1.486,0 kg/j
	EP E	Warmteinhoud	0,000 MW		
Locatie	X:168013 Y:406156				
Wijze van ventilatie	Niet geforceerd				
Temporele variatie	Dierverblijven				

Diersoort	Huisvestingssysteem - Omschrijving	Aantal dieren	Stof	Emissiefactor (kg/dier/j)	Reductie	Emissie
Paarden	HL1.100 - Overige huisvestingssystemen (Paarden van 3 jaar en ouder)	10	NH ₃	5		50,0 kg/j
Rundvee	HA4.100 - Overige huisvestingssystemen (Zoogkoeien van 2 jaar en ouder (inclusief ongespeende kalveren))	200	NH ₃	4,1		820,0 kg/j
Rundvee	HA2.100 - Overige huisvestingssystemen (Vrouwelijk jongvee jonger dan 2 jaar, fokstieren jonger dan 2 jaar)	140	NH ₃	4,4		616,0 kg/j

6 Energie | Energie

Naam	CV-ketels	Uittreedhoogte	3,0 m	NO _x	125,7 kg/j
Locatie	X:168063,7 Y:406112,04	Warmteinhoud	0,220 MW		
Wijze van ventilatie	Niet geforceerd				
Temporele variatie	Standaard Profiel Industrie				

7 Mobiele werktuigen | Landbouw

Naam	mobiele werktuigen	NO _x	111,3 kg/j
Locatie	X:168052,52 Y:406087,56	NH ₃	27,4 g/j
Oppervlakte	2,72 ha		

Naam	Stageklasse	Brandstof-verbruik	Draaiuren	AdBlue verbruik	Stof	Emissie
Tractor 70 kW	Stage-I, <= 2001, 56-75 kW, diesel, SCR: nee	3650 l/j	365 u/j		NO _x	111,3 kg/j
					NH ₃	27,4 g/j

8 Verkeer | Rijdend verkeer

Naam	Wegverkeer PV 12	Links	Rechts	NO _x	25,9 kg/j
Locatie	X:167562,7 Y:405916,66	Type scherm	-	-	NO ₂ 6,3 kg/j
Lengte	2.707,96 m	Hoogte	-	-	NH ₃ 0,8 kg/j
Wegtype	Buitenweg	Afstand tot de weg	-	-	
Rijrichting	Beide richtingen				
Tunnelfactor	1				
Type hoogteligging	Normaal				
Weghoogte t.o.v. maaiveld	0 m				
Verkeer	Maximum snelheid	Aantal voertuigbewegingen	In file		
Licht verkeer	Voorgeschreven factoren	12,0 /etmaal	0,0 %		
Middelzwaar vrachtverkeer	Voorgeschreven factoren	0,0 /etmaal	0,0 %		
Zwaar vrachtverkeer	Voorgeschreven factoren	0,0 /etmaal	0,0 %		
Busverkeer	Voorgeschreven factoren	0,0 /etmaal	0,0 %		
Licht verkeer	Voorgeschreven factoren	0,0 /jaar	0,0 %		
Middelzwaar vrachtverkeer	Voorgeschreven factoren	0,0 /jaar	0,0 %		
Zwaar vrachtverkeer	Voorgeschreven factoren	2.190,0 /jaar	0,0 %		
Busverkeer	Voorgeschreven factoren	0,0 /jaar	0,0 %		

9 Verkeer | Koude start: overig

Naam	Koude start	NO _x	0,6 kg/j
Locatie	X:168052,52 Y:406087,56	NH ₃	97,5 g/j
Oppervlakte	2,72 ha		
Type voertuig	Koude starts		
Licht verkeer	6,0 /etmaal		
Middelzwaar vrachtverkeer	0,0 /etmaal		
Zwaar vrachtverkeer	0,0 /etmaal		
Busverkeer	0,0 /etmaal		

10 Anders... | Anders...

Naam	Stationair draaien zware vervoersbewegingen	Uittreedhoogte Warmteinhoud Spreiding	<u>0,0 m</u> <u>0,000 MW</u> 0 m	NO _x NH ₃	16,9 kg/j 0,2 kg/j
Locatie	X:168052,52 Y:406087,56				
Oppervlakte	2,72 ha				
Wijze van ventilatie	Niet geforceerd				
Temporele variatie	<u>Continue Emissie</u>				

Disclaimer

Hoewel verstrekte gegevens kunnen dienen ter onderbouwing van een vergunningaanvraag, kunnen er geen rechten aan worden ontleend. De eigenaar van AERIUS aanvaardt geen aansprakelijkheid voor de inhoud van de door de gebruiker aangeboden informatie. Bovenstaande gegevens zijn enkel bruikbaar tot er een nieuwe versie van AERIUS beschikbaar is. AERIUS is een geregistreerd handelsmerk in Europa. Alle rechten die niet expliciet worden verleend, zijn voorbehouden.

Rekenbasis

Deze berekening is tot stand gekomen op basis van

AERIUS versie 2024.2.1_20250507_5b5649d2ba

Database versie 2024.2.1_5b5649d2ba_calculator_nl_stable



Voor meer informatie over de gebruikte methodiek en data zie:
<https://link.aerius.nl/website>