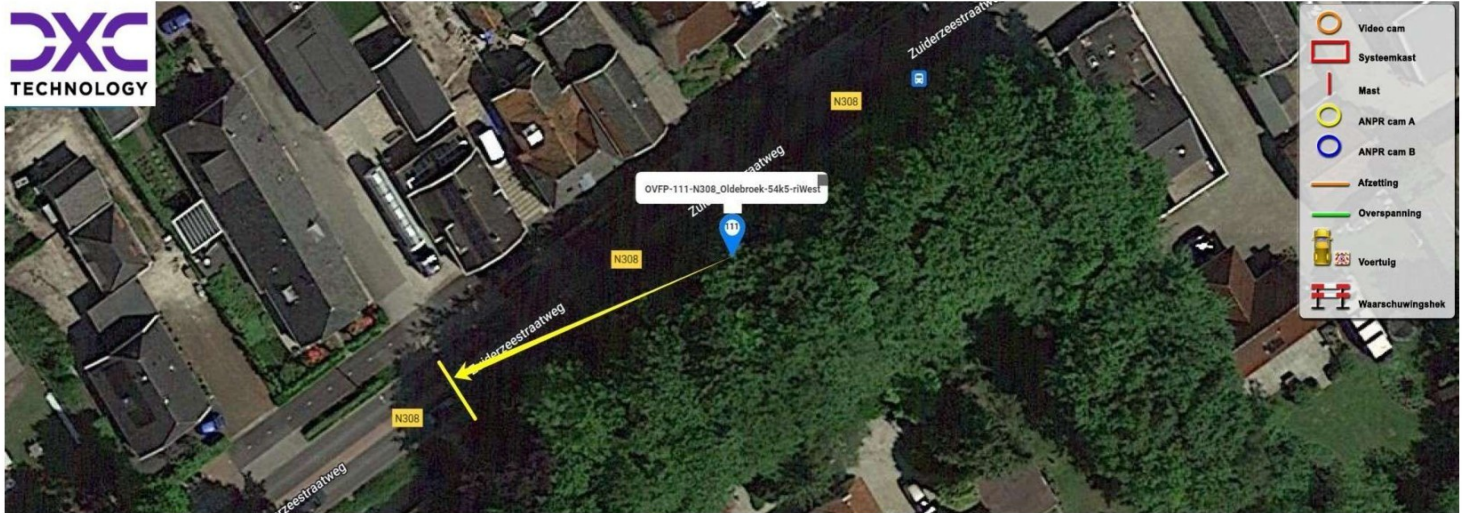
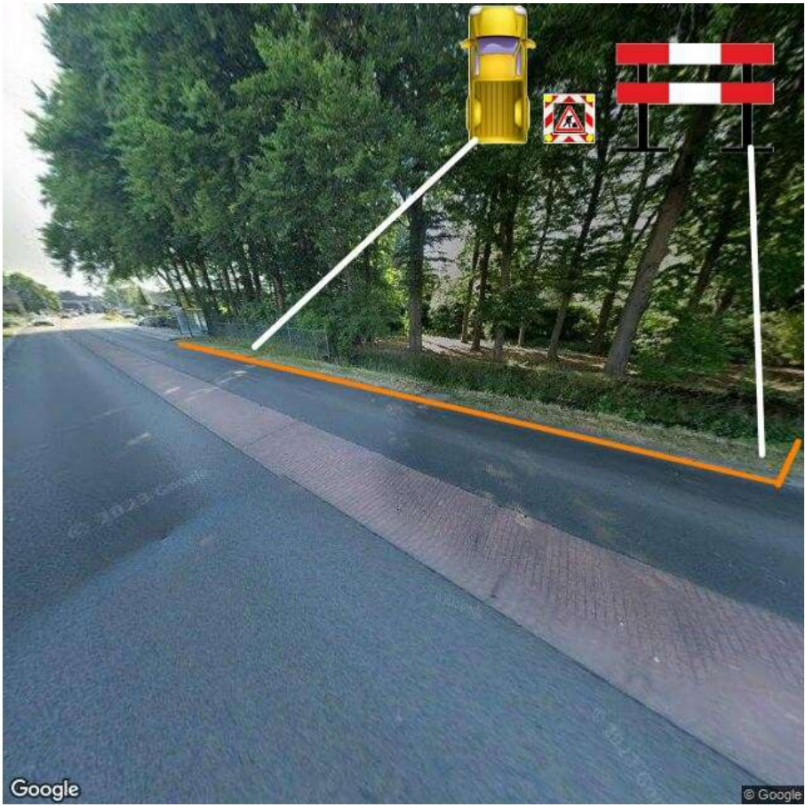


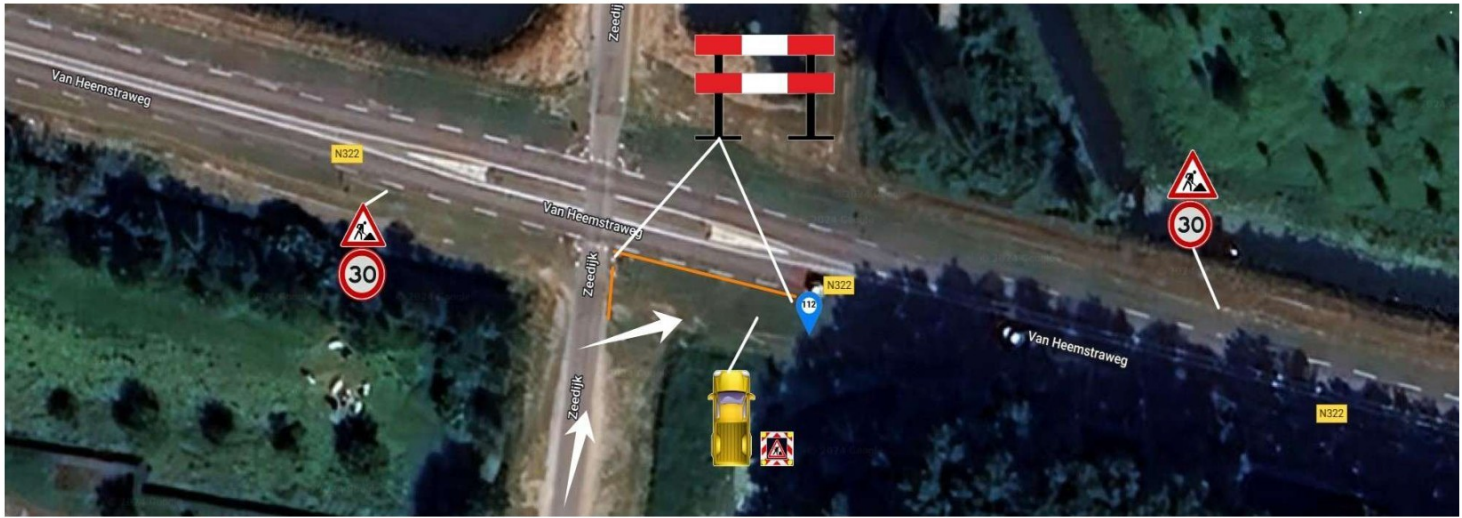
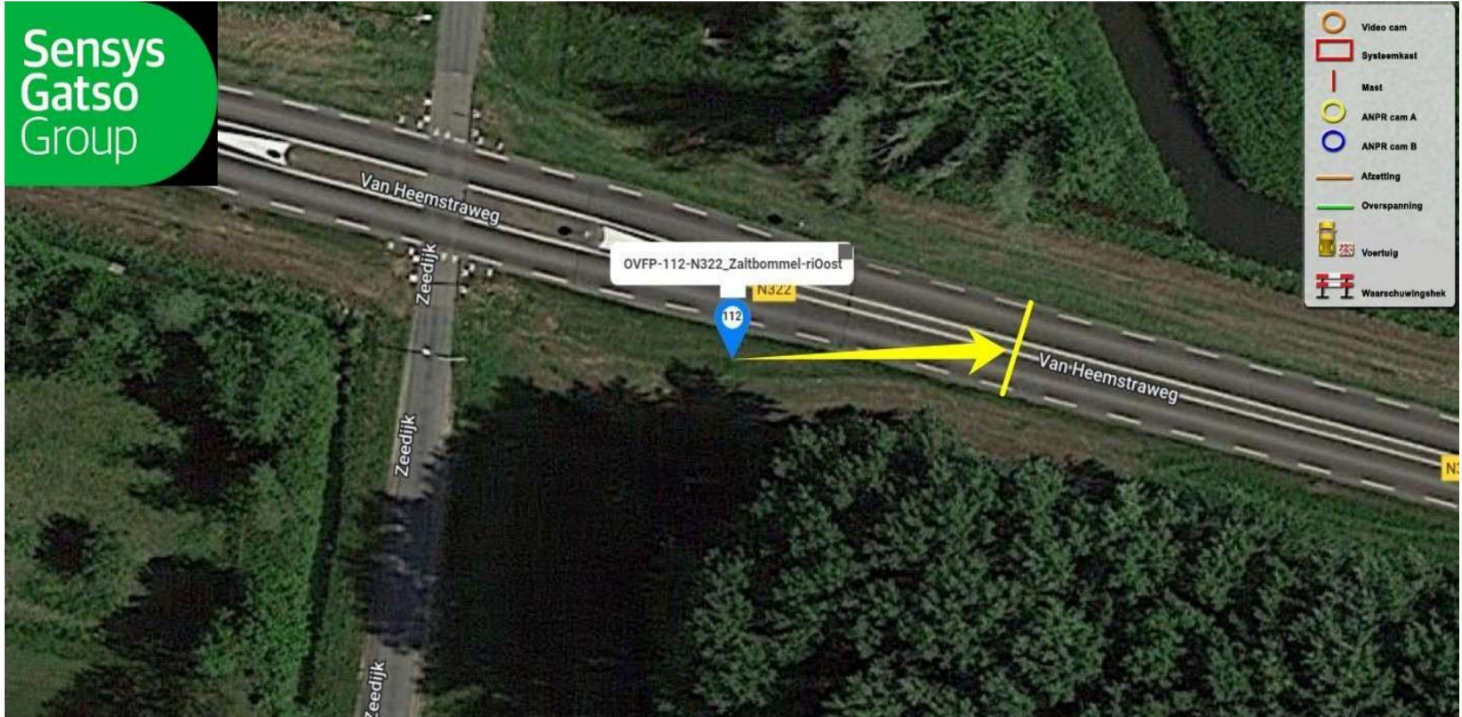
Location information - OVFP-111-N308_Oldebroek-54k5-riWest			
SPIN nr installatie		Locatie wegnaam	N308_Oldebroek
SPIN nr demontage		Rijbaan	
GPS cabinet	52.451646, 5.908733	Hectometerpaal	54k5
RD cabinet	190453, 496114	Rijrichting	West </td
Verkeersmaatregel	1301aa - Werken naast de rijbaan en afzetting volledig naast de rijbaan (50/70/80km)		



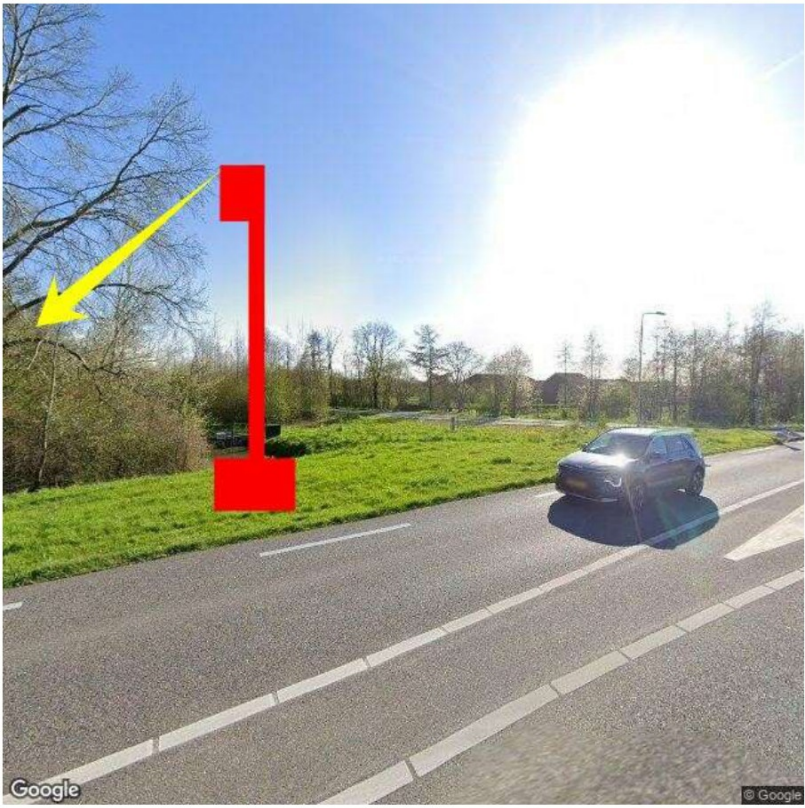




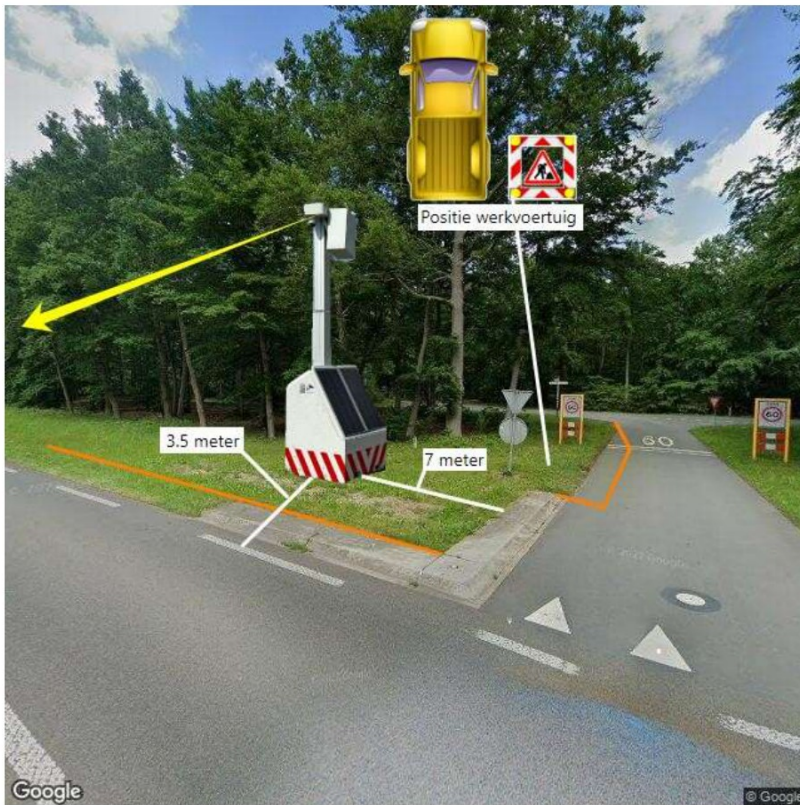
Location information - OVFP-112-N322_Zuilichem-23k02-riOost			
SPIN nr installatie		Locatie wegnaam	N322_Zuilichem
SPIN nr demontage		Rijbaan	
GPS cabinet	51.794900, 5.162285	Hectometerpaal	23k02
RD cabinet	139484, 422941	Rijrichting	Oost
Verkeersmaatregel	Bermafzetting 96b-120		



TVM

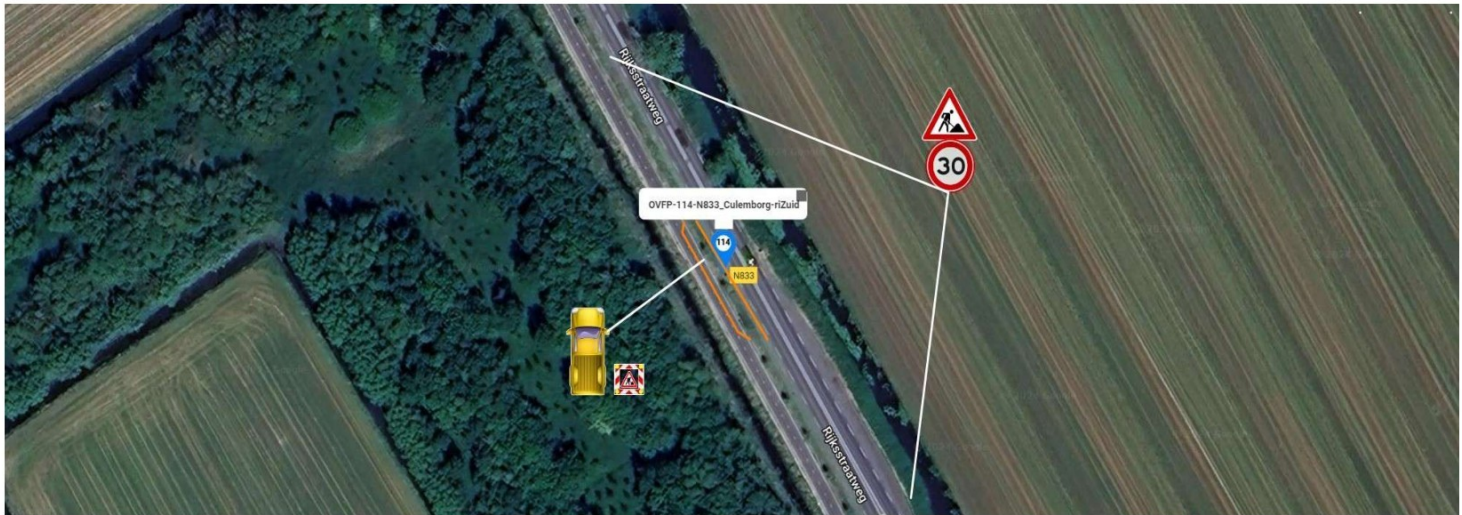


Location information - OVFP-113-N795_Nunspeet-4k0-riWest			
SPIN nr installatie		Locatie wegnaam	N795_Nunspeet
SPIN nr demontage		Rijbaan	
GPS cabinet	52.366586, 5.847094	Hectometerpaal	4k0
RD cabinet	186323, 486622	Rijrichting	West
Verkeersmaatregel	1301b (<30 min) - Werken naast de rijbaan met handhaving van de rijbaanbreedte en afzetting volledig naast de rijbaan		

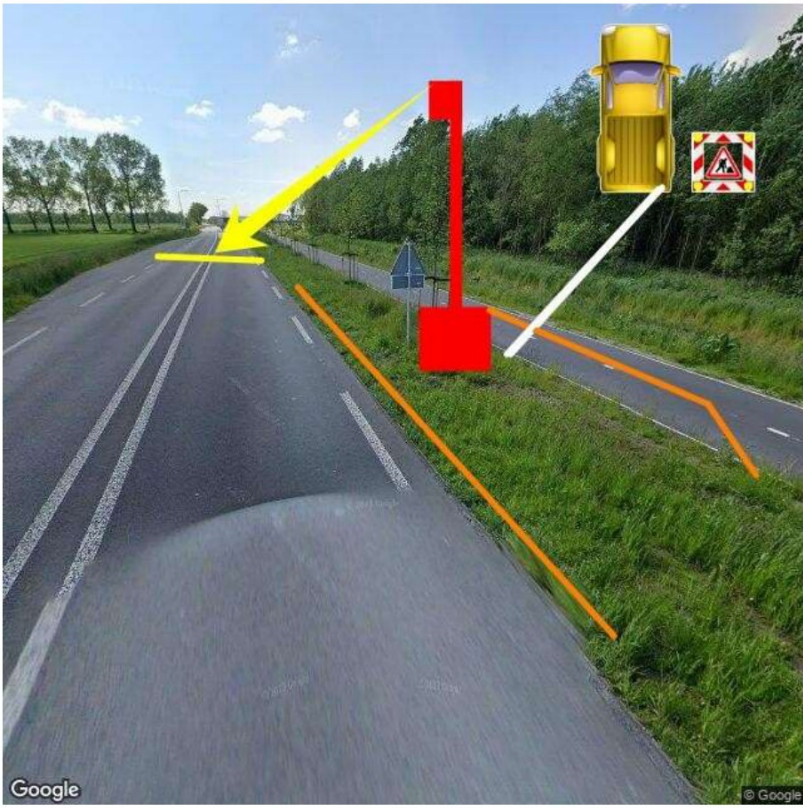




Location information - OVFP-114-N833_Buurmalsen-riZuid			
SPIN nr installatie		Locatie wegnaam	N833_Buurmalsen
SPIN nr demontage		Rijbaan	
GPS cabinet	51.921297, 5.272111	Hectometerpaal	
RD cabinet	147083, 436986	Rijrichting	Zuid
Verkeersmaatregel	1121b - Werken naast (brom)fietspad, met handhaving van de breedte of geringe versmalling + 1301a - Werken naast de rijbaan en afzetting volledig naast de rijbaan (50/70/80km)		



TVM installatie



TVM demontage



Location information - OVFP-156-Tharde_Gelderland-riZuid			
SPIN nr installatie		Locatie wegnaam	Tharde_Gelderland
SPIN nr demontage		Rijbaan	
GPS cabinet	52.416744, 5.882479	Hectometerpaal	
RD cabinet	188695, 492219	Rijrichting	Zuid
Verkeersmaatregel	1201a - Werken naast de rijbaan met werkvoertuig met eigen bebakening (30/50/60km bi/bu-beko)		



