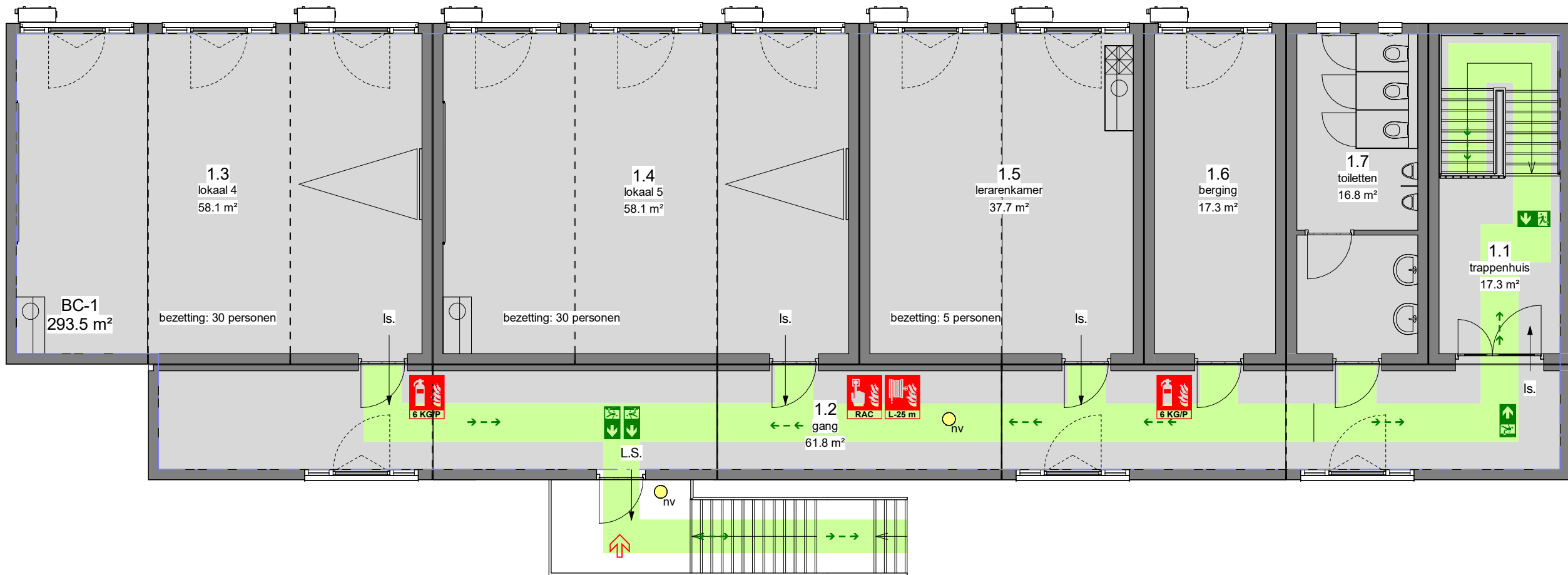


## Begane grond

schaal 1 : 100



## 1e Verdieping

schaal 1 : 100

## Brandcompartimenten

BC-1

Gemeente Texel .txl

Behoort bij besluit van  
Burgemeester en Wethouders van Texel,  
zaaknummer: 3726576  
kenmerk document: Bijlage 10/29  
namens de burgemeester en wethouders van Texel,  
  
de heer R. Westbroek  
afdelingsmanager Beleid & Vergunningen

### Brandveiligheid:

- los blusapparaat voorzien van poeder/  
koolzuur/schuim
- brandmelder
- rookmelders (volgens NEN 2555)
- brandhydrant
- vluchtroute
- brandmeldcentrale (volgens NEN 2535)
- permanent brandende decentrale  
noodverlichtingsarmaturen met gram NEN-  
EN-ISO-7010.
- noodverlichting NEN-EN 1838
- verzamelplaats
- brandweeringang
- overige brandweeringang
- brandweer opstelplaats
- brandslanghaspel
- sluiting, te ontgrendelen zonder gebruik van losse delen
- loopslot, altijd te openen zonder sleutel

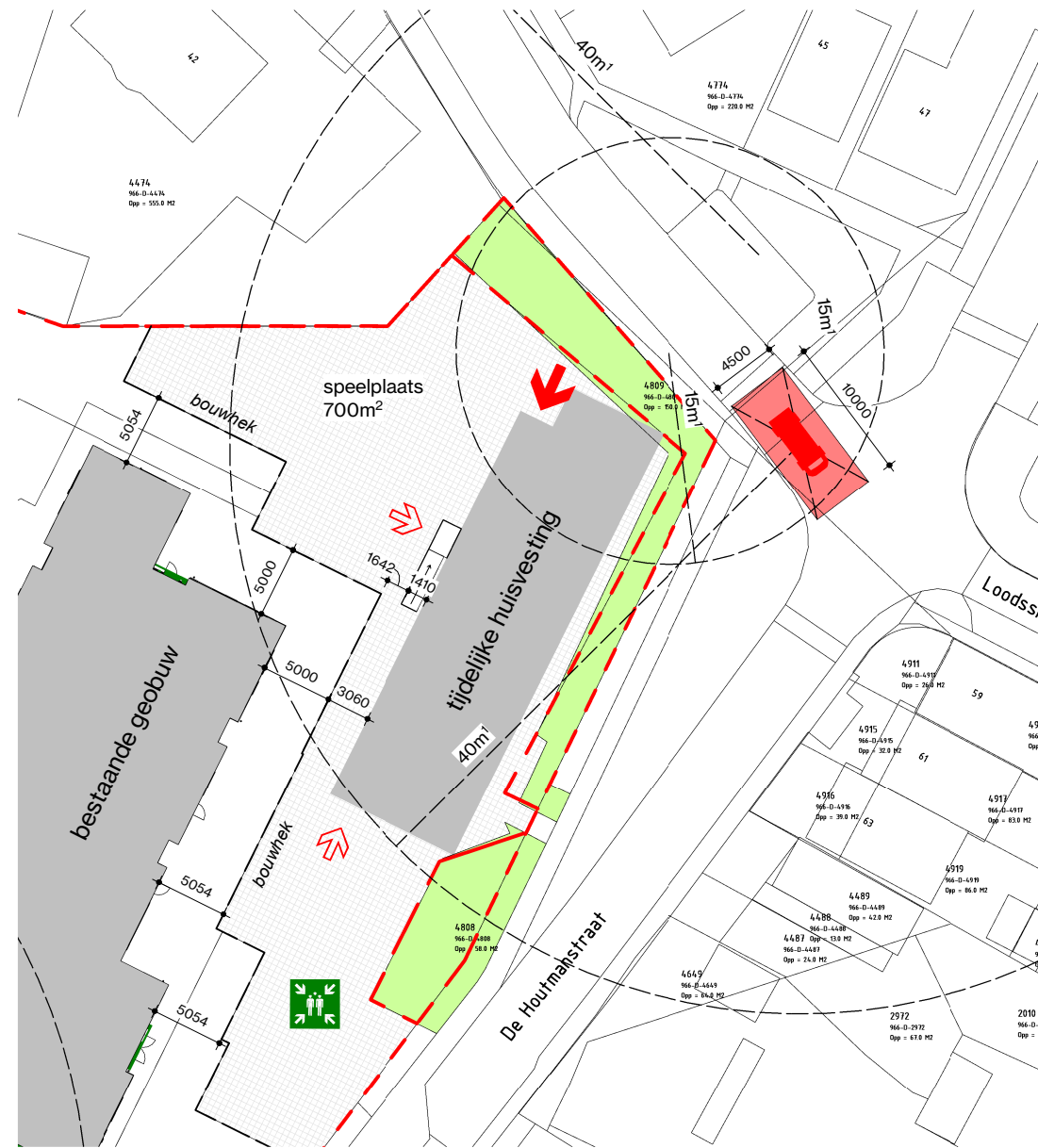
**BMI en OAI**  
Het schoolgebouw dient te worden voorzien van een brandmeldinstallatie met niet-automatische bewaking conform NEN 2535 (artikel 3.115 en Bijlage II BbI). Het gebouw dient te worden voorzien van een ontruimingsalarminstallatie volgens de NEN 2575 (type luid alarm) en een ontruimingsplan (artikel 3.119 BbI)

**Artikel 4.18 (bepalingsmethode niet-bezijken)**  
Bij het bepalen van het niet-bezijken van een bouwconstructie als bedoeld in artikel 4.17 wordt uitgegaan van de buitengewone belastingcombinaties die volgens NEN-EN 1990 kunnen optreden bij brand.

- brandscheiding 30 min. WBDBO
- brandscheiding 60 min. WBDBO

bezetting, brandveiliggebruik thv				
nr.	omschrijving	ruimtebenoeming	opp (m2)	max. personen/ ruimte
0.1	gang	verkeersruimte	61.8 m²	
0.2	lokaal 1	verblijfsruimte	58.1 m²	30
0.3	lokaal 2	verblijfsruimte	58.1 m²	30
0.4	lokaal 3	verblijfsruimte	58.1 m²	30
0.5	toilet	sanitaire ruimte	16.8 m²	
0.6	trappenhuis	verkeersruimte	17.3 m²	
1.1	trappenhuis	verkeersruimte	17.3 m²	
1.2	gang	verblijfsruimte	61.8 m²	
1.3	lokaal 4	verblijfsruimte	58.1 m²	30
1.4	lokaal 5	verblijfsruimte	58.1 m²	30
1.5	lerarenkamer	verblijfsruimte	37.7 m²	5
1.6	berging	bergruimte	17.3 m²	
1.7	toiletten	sanitaire ruimte	16.8 m²	
Totaal				155

brandcompartimentering thv		
Naam	Oppervlakte	Verdieping
BC-1	293.5 m²	00 begane grond
BC-1	293.5 m²	01 1e verdieping
Totaal Brandcompartiment		587.0 m²



## Situatie

schaal 1 : 500

Gebruiksfunctie: Tijdelijke onderwijsfunctie,  
Groter dan 250m², BMI niet-automatisch

**Geo**  
ARCHITECTEN

Loet 43  
T  
E  
W

1741 BN SCHAGEN  
0224-752988  
info@geoarchitecten.nl  
www.geoarchitecten.nl

projectnaam  
projectnummer  
adres  
  
opdrachtgever  
  
projectarchitect  
projectleider  
engineer

status **DEFINITIEF**  
fase Technisch Ontwerp  
tekening **Brandveiligheid THV**  
  
schaal As indicated  
formaat **A2**  
datum 28-04-2026  
revisie

bladnummer  
**BB-201**