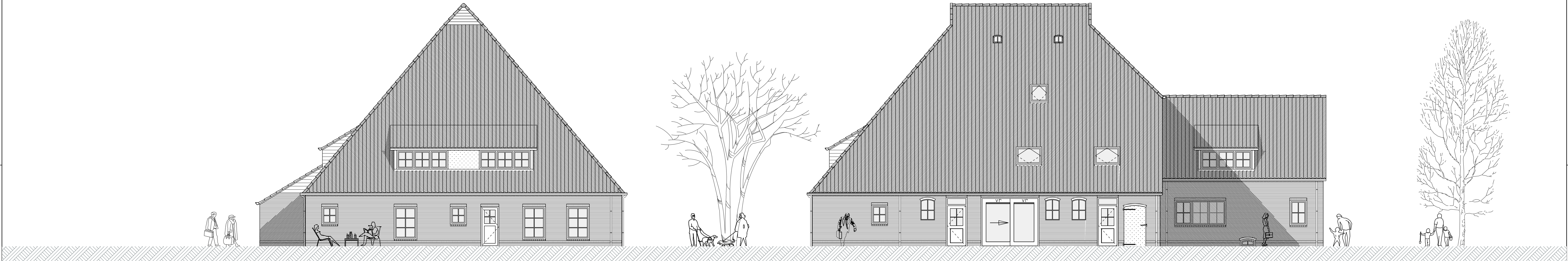


voorgevel

rechter zijgevel



achtergevel

linker zijgevel

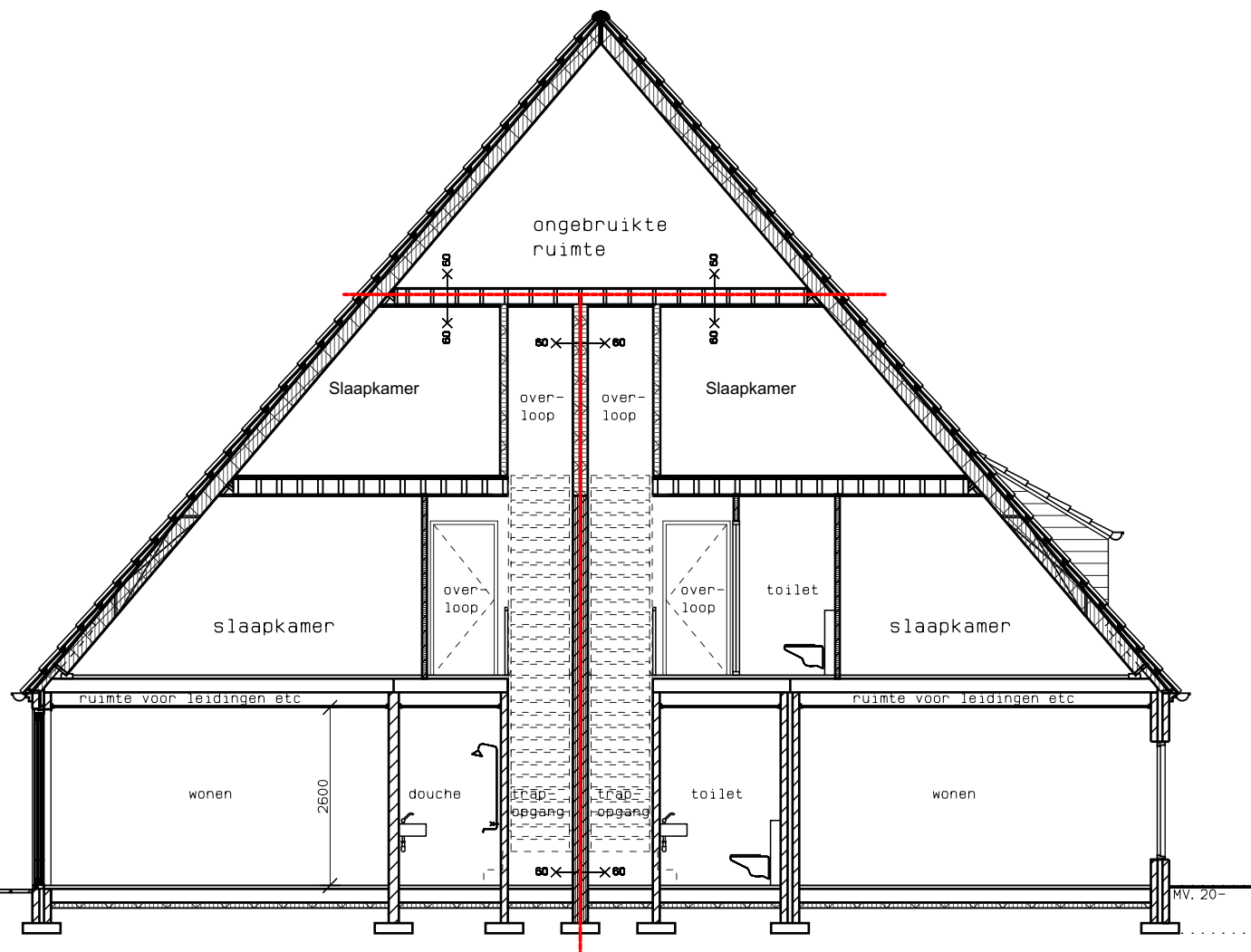
Gevelaanzichten ongewijzigd

P L A F O N D 2e VERDIEPING
- Nieuw te maken houten
plafondhangers 75x225
hoh 300mm met 60 min.
brandwerend plafond
op rails 22x50mm hoh 300mm

V L O E R 2e VERDIEPING
- Bestaande houten balklaag
75x225 h.o.h. 300mm
- fermacell estrich vloer-
elementen op bestaande
plywoodplaten.

V L O E R 1e VERDIEPING
- Bestaande kanaalplaatvloer
- Cementmorteldekvlloor
dik 50mm.

V L O E R BEGANEGROND
- Bestaande gewapende betonvloer
op isolatie Rc=2,5m2K/W
- Cementmorteldekvlloor
dik 50mm.



doorsnede A-A

+12. 720

+ 8. 730

+ 5. 990

+ 3. 070

+ 0. 000

- 0. 700

LEGENDA

materialen	en	kleuren
plint	metselwerk wf	rood/bruin genuanc.
gevels	metselwerk wf	rood/bruin genuanc.
dakbedekking	ker. dakpan	natuurrood
kozijnen	kunststof	creme wit
ramen	kunststof	do. groen
deuren	hout/kunststof	do. groen
zijwangen	werzalith	wit
goot	zink	naturel

KLEUREN EN MATERIALEN AANPASSEN AAN BESTAAND!!!!

Gemeente Texel .txl
Behoort bij besluit van
Burgemeester en Wethouders van Texel,
zaaknummer: 3706954
Kenmerk document: bijlage 3/9
namens de burgemeester en wethouders van Texel,
de heer R. Westbroek
afdelingsmanager Beleid & Vergunningen

Algemeen
- Meten in het werk te controleren en vergelijken met overige tekeningen
- Constructies en installaties in principe aangegeven. Definitieve uitvoering volgens nadere
berekeningentekeningen constructeur/installateur/adviseur en fabrikant.
Verankeringen: (algemeen opmerking)
- De balken, muurplaten, zelfdragende deelen en d. d. verankeren met de juiste verz. stalen
balken, muurplaten en opwaartse stalen
- Houten constructie delen onderling verbonden met BAT-geest
- Voor bevestiging de nodige passende blankstalen, verz. stalen, RVS en/of koperen nagels,
slag Schroeven, schroeven, houtdraad bouten, slotbouten met ring, moer en/of pluggen toepassen.

Architectenburo
VEEGER

Project: Hoeve Vianen	Oprachtgever: Hoeve Vianen Slufterweg 223	Werk: 2547
Onderdeel: Gevelaanzichten Renvoien	Datum: 08-01-2026 Getekend: gb Schaal: 1:1, 1:100	Tekening: 12
www.veegertexel.nl	info@veegertexel.nl	0222-314037
Kogestraat 43	1791EP Den Burg	Kvk 57351570