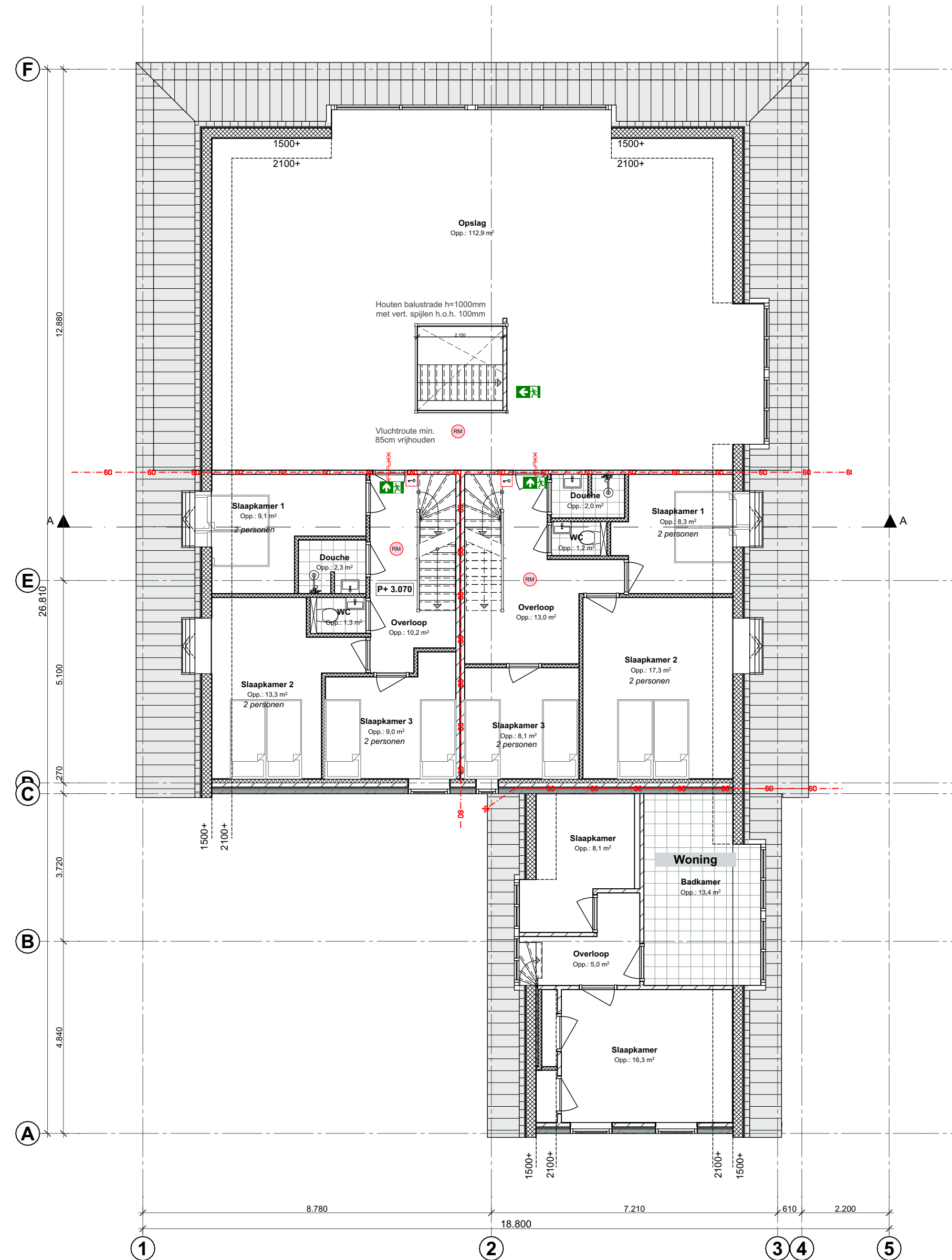
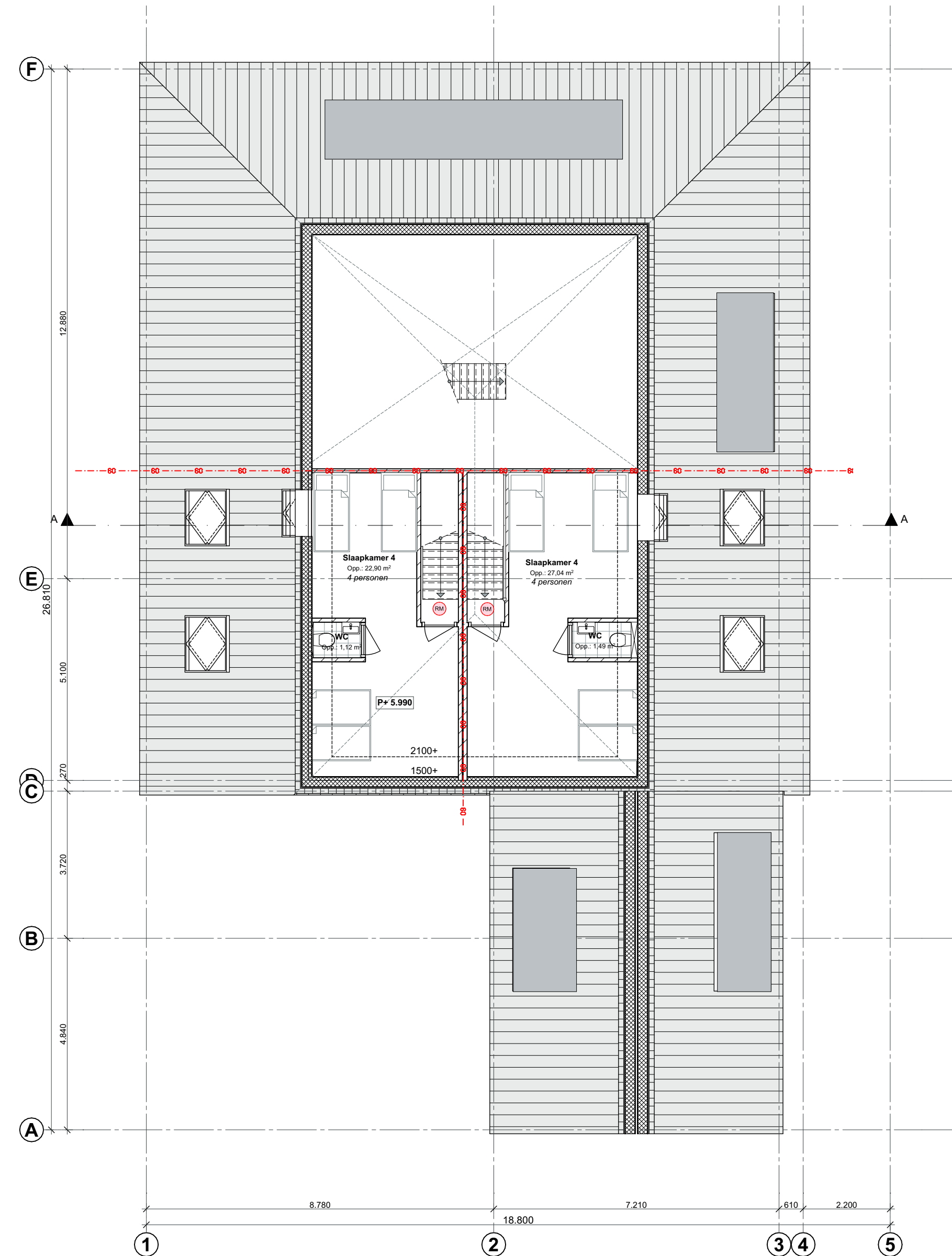


Begane grond



1e verdieping

Plattegrond op 1500+  
weergegeven



2e verdieping

Plattegrond op 1500+  
weergegeven

### Huisnummering

woning = Slufterweg 223  
appartement 1 = Slufterweg 223B  
appartement 2 = Slufterweg 223C  
appartement 3 = Slufterweg 223A  
appartement 4 = Slufterweg 223D

### Personen

Appartement 1 3 personen  
Appartement 2 3 personen  
Appartement 3 10 personen  
Appartement 4 12 personen

Opp Oppervlaktes GO		
Verd.	Naam	Opp.
<b>Appartement 1</b>		
Begane grond	Badkamer	4,6
Begane grond	Slaapkamer	6,7
Begane grond	Slaapkamer	8,5
Begane grond	Woonkamer/keuken	25,6
		45,3 m²
<b>Appartement 2</b>		
Begane grond	Badkamer	3,2
Begane grond	Slaapkamer	16,7
Begane grond	Woonkamer/keuken	17,6
		37,6 m²
<b>Appartement 3</b>		
Begane grond	Badkamer	3,2
Begane grond	Gang	1,2
Begane grond	Gang	2,1
Begane grond	Hal	2,1
Begane grond	WC	2,2
Begane grond	Woonkamer/keuken	49,3
1e verdieping	Douche	2,3
1e verdieping	Overloop	10,2
1e verdieping	Slaapkamer 1	9,1
1e verdieping	Slaapkamer 2	13,3
1e verdieping	Slaapkamer 3	9,0
1e verdieping	WC	1,3
2e verdieping	Slaapkamer 4	22,9
2e verdieping	WC	1,1
		128,4 m²
<b>Appartement 4</b>		
Begane grond	Badkamer	3,1
Begane grond	Badkamer	4,4
Begane grond	Gang	1,3
Begane grond	Hal	1,1
Begane grond	Slaapkamer	10,9
Begane grond	Techniek	2,8
Begane grond	WC	4,1

Opp Oppervlaktes GO		
Verd.	Naam	Opp.
Begane grond	Woonkamer/keuken	59,8
1e verdieping	Douche	2,0
1e verdieping	Overloop	13,0
1e verdieping	Slaapkamer 1	8,3
1e verdieping	Slaapkamer 2	17,3
1e verdieping	Slaapkamer 3	8,1
1e verdieping	WC	1,2
2e verdieping	Slaapkamer 4	27,0
2e verdieping	WC	1,5
		166,0 m²
<b>Overig</b>		
Begane grond	Berging	36,4
Begane grond	Technische ruimte	2,2
1e verdieping	Opslag	112,9
		151,6 m²
<b>Woning</b>		
Begane grond	Hal	9,9
Begane grond	WC	3,3
Begane grond	Woonkamer/keuken	46,1
1e verdieping	Badkamer	13,4
1e verdieping	Overloop	5,0
1e verdieping	Slaapkamer	8,1
1e verdieping	Slaapkamer	16,3
		102,0 m²
		630,9 m²

**Renvooi brand**

- Schuimblusser 6l
- Sieuteluis
- Vluchttrichting
- Rookmelder conform NEN 2555
- Brandwerendheid 30min.
- Brandwerendheid 60min.
- 60min brandwerend zelfsluitend
- Paniekslot

**Gemeente Texel .txl**

Behoort bij besluit van  
Burgemeester en Wethouders van Texel,  
zaaknummer: 3706954  
kenmerk document: bijlage 2/9  
namens de burgemeester en wethouders van Texel,

de heer R. Westbroek  
afdelingsmanager Beleid & Vergunningen

Architectenburo  
**VEEGER**

Project: <b>Hoeve Vianen</b>	Opdrachtgever: <b>Hoeve Vianen Slufterweg 223</b>	Werk: <b>2547</b>
Onderdeel: <b>Plattegronden gewijzigd</b> Begane grond, 1e verdieping, 2e verdieping, Renvooi	Datum: <b>14-04-2026</b> Getekend: <b>gb</b> Schaal: <b>1:100</b>	Tekening: <b>11</b>
Formaat: <b>A1</b>		