













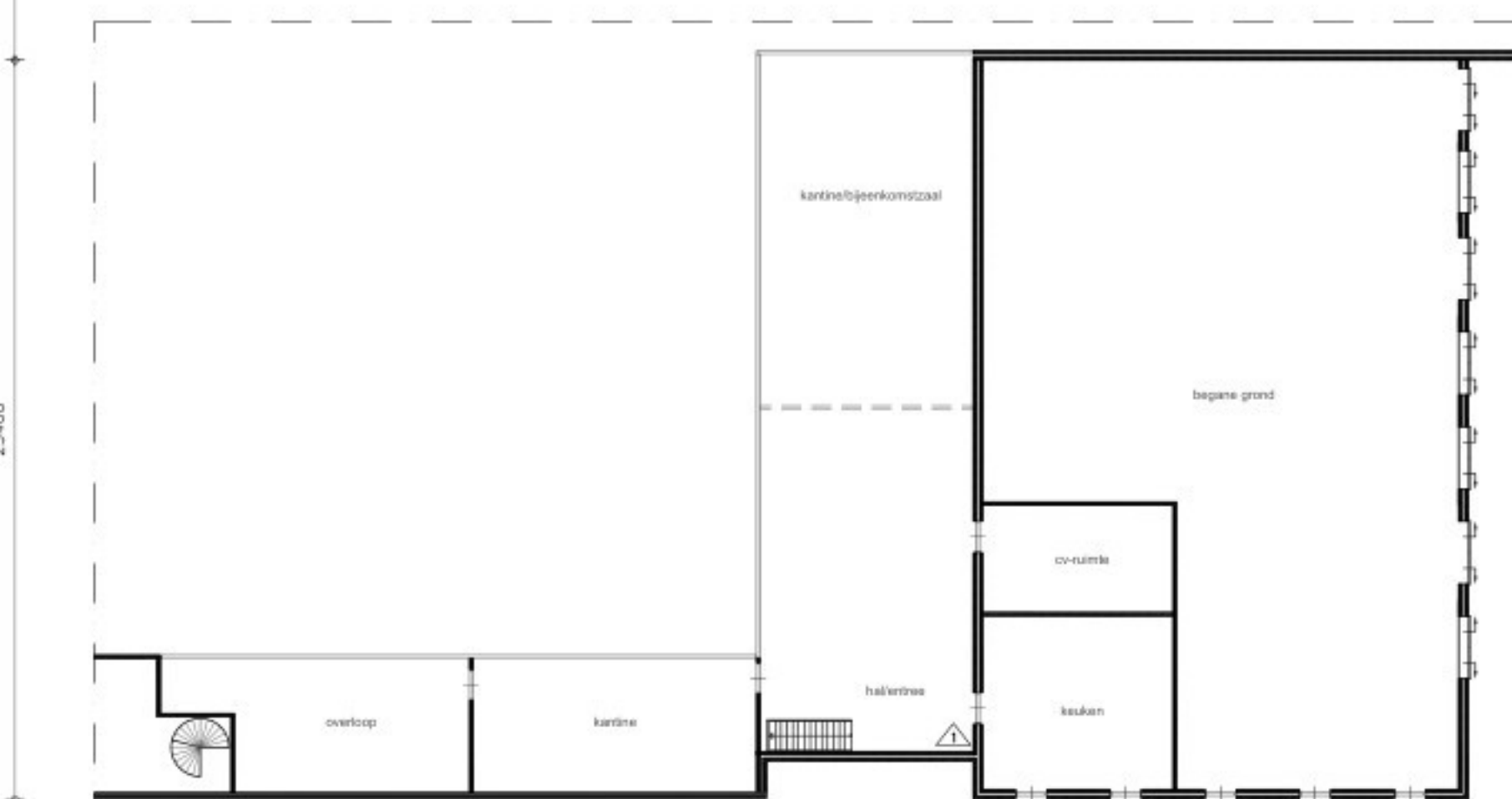
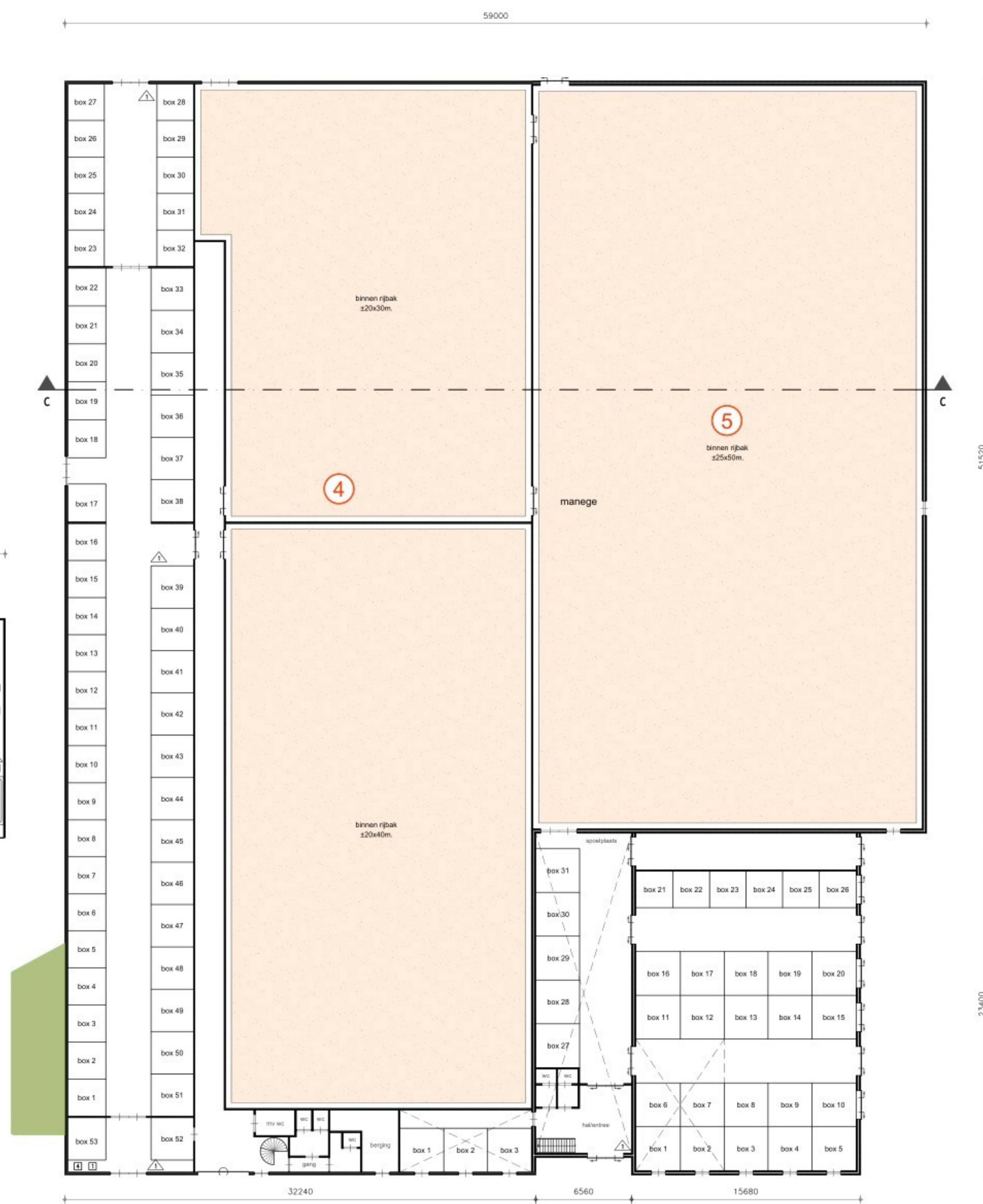


Symbol						
Symbol	Debitus	Omschrijving	Aantal	Inhoud	Verpompt M3/20s	Verpompt Totaal m3
1. GROENDEOFFEN EN PRODUCTEN						
		1.1 Miesgroenwater afvoeren			Subtotaal	0,500
	3	Demp (dass in tebak) met pomp	1	1.200 L	0,250	0,250
	4	Groenwater groenwaterpompen	1	10 kg	0,250	0,250
		1.4 Andere afvoer afvalwater			Subtotaal	—
	3	Kraanwater (Zakpomp)	1	200 kg	—	—
2. ENERGIE						
					Subtotaal	16R,150
2.2 Verbrandingsgasen						
					Subtotaal	158,000
	3	Tractor	1	—	50,000	50,000
	3	Tractor	1	—	75,000	75,000
	3	Lander (Landreusch)	1	—	25,000	25,000
	3	Gas	1	—	8,000	8,000
		2.4 Overig opstapel vermogen			Subtotaal	10,150
	4	Hagedukkenpomp	1	—	6,700	6,700
	3	Compressor	1	—	0,750	0,750
	3	Bladblower	1	—	1,500	1,500
	3	Biomassa	1	—	1,200	1,200
3. AFVALSTOFFEN						
					Subtotaal	—
	3	3.1 Gemiddelde afvoer			Subtotaal	—
	4	OVERIG	1	50 L	—	—
		4.1 Bioafvalwater			Subtotaal	—
	1, 2, 3, 4, 5	Brandruiser	8	12 kg	—	—
Totaal						166,650

Renvoel gebouwen									
Gebouwen	Naam	Wanden	Dak	Beur	Ventilatie	Dorcatiegang	Ofn code	Aantal deuren	
1	Woonhuis/peerdendoven	Metselwerk	Bet	Beton	Natuurlijk	Peerdens > 3 y.	H. 1.000	7	
2	Woonhuis/peerdendoven	Metselwerk	Bet	Beton	Natuurlijk	Peerdens > 2 y.	H. 1.100	7	
3	Woonrupepingen/peerdendoven	Steen-dormentwerg/peerdet	Steen-dorment	Beton	Natuurlijk	Peerdens > 3 y.	H. 1.100	20	
4	Rijp/peerdendoven	Metselwerk	Steen-dorment	Beton	Natuurlijk	Peerdens > 3 y.	H. 1.100	53	
						Peerdens > 3 y.	H. 1.100	3	
5	Rijp/peerdendoven	Metselwerk	Gevelsteen	Betoon	Natuurlijk	Peerdens > 3 y.	H. 1.100	18	
						Peerdens > 3 y.	H. 3.100	15	



Eerste verdieping

