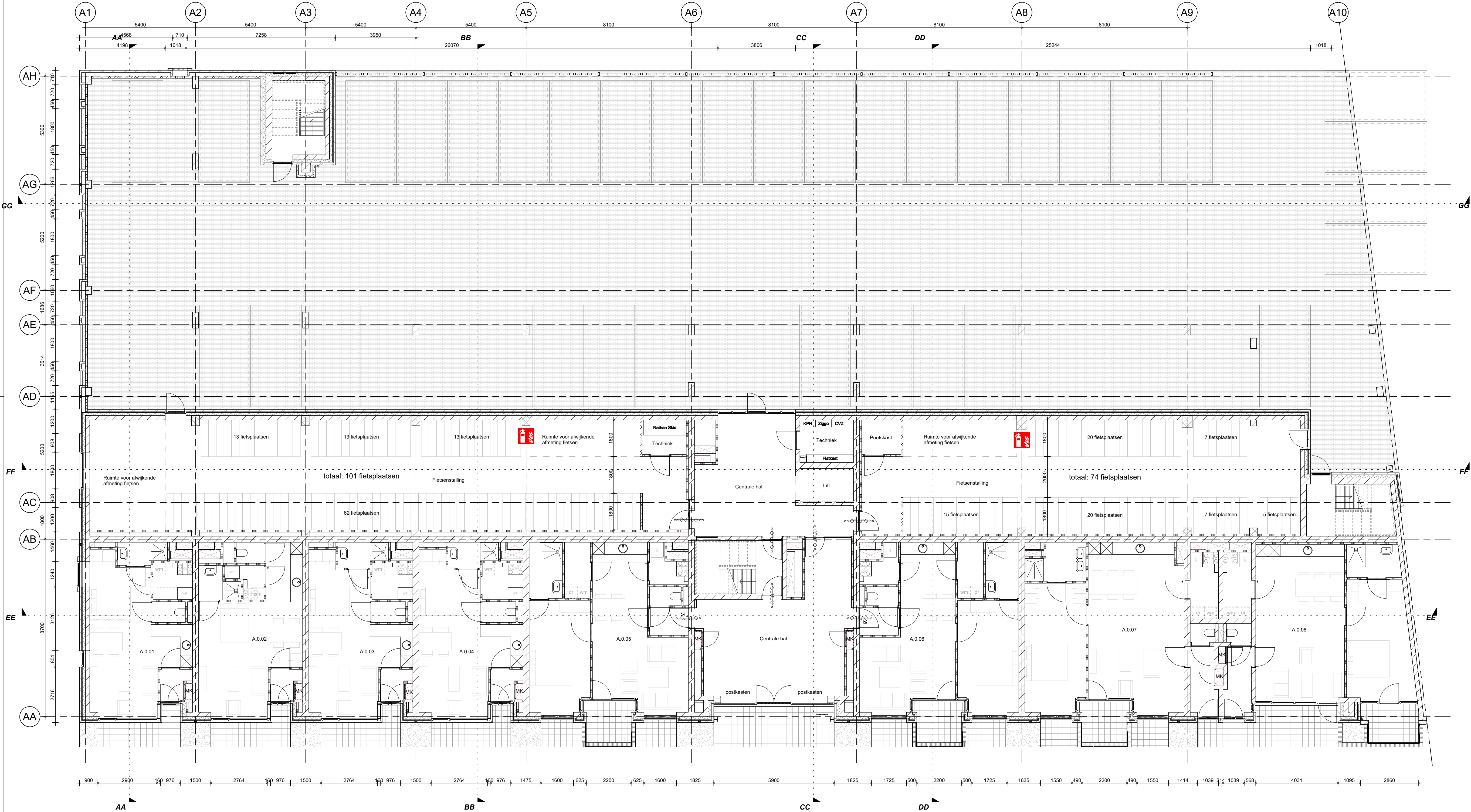


Fietsparkeerplaatsen conform Amsterdamse bouwbrief:

- 22 appartementen ≤ 50m² GO	norm 2 fietsparkeerplaatsen	= 44
- 33 appartementen 50-75m² GO	norm 3 fietsparkeerplaatsen	= 99
- 6 appartementen 75-100m² GO	norm 4 fietsparkeerplaatsen	= 24
- 1 appartement 100-125m² GO	norm 5 fietsparkeerplaatsen	= 5
Totaal aantal fietsparkeerplaatsen		= 172



ARCHITECTENAANDEMAAS

Wim Duijterweg 40-42
6221 SE Maastricht
T: +31 (0) 43 261 50 30
E: maas@architectenaandemaas.com

Stationsweg 43 A-1
3077 AS Rotterdam
T: +31 (0) 10 256 02 22
E: rotterdam@architectenaandemaas.com

Projectarchitect: Roland van Bussel
Projectcoördinator: Twan Hermans
Projectleider tekenkamer: Tim Meertens
BIM Regisseur: -

Project:
De Haven Spijkenisse - Blok A
Veerweg
3201 AS Spijkenisse
Opdrachtgever:
Domus Vastgoedontwikkeling
Tolweg 6a
3741 LK Baarn
Onderwerp:
DEFINITIEF ONTWERP
Plattegrond
Begane Grond

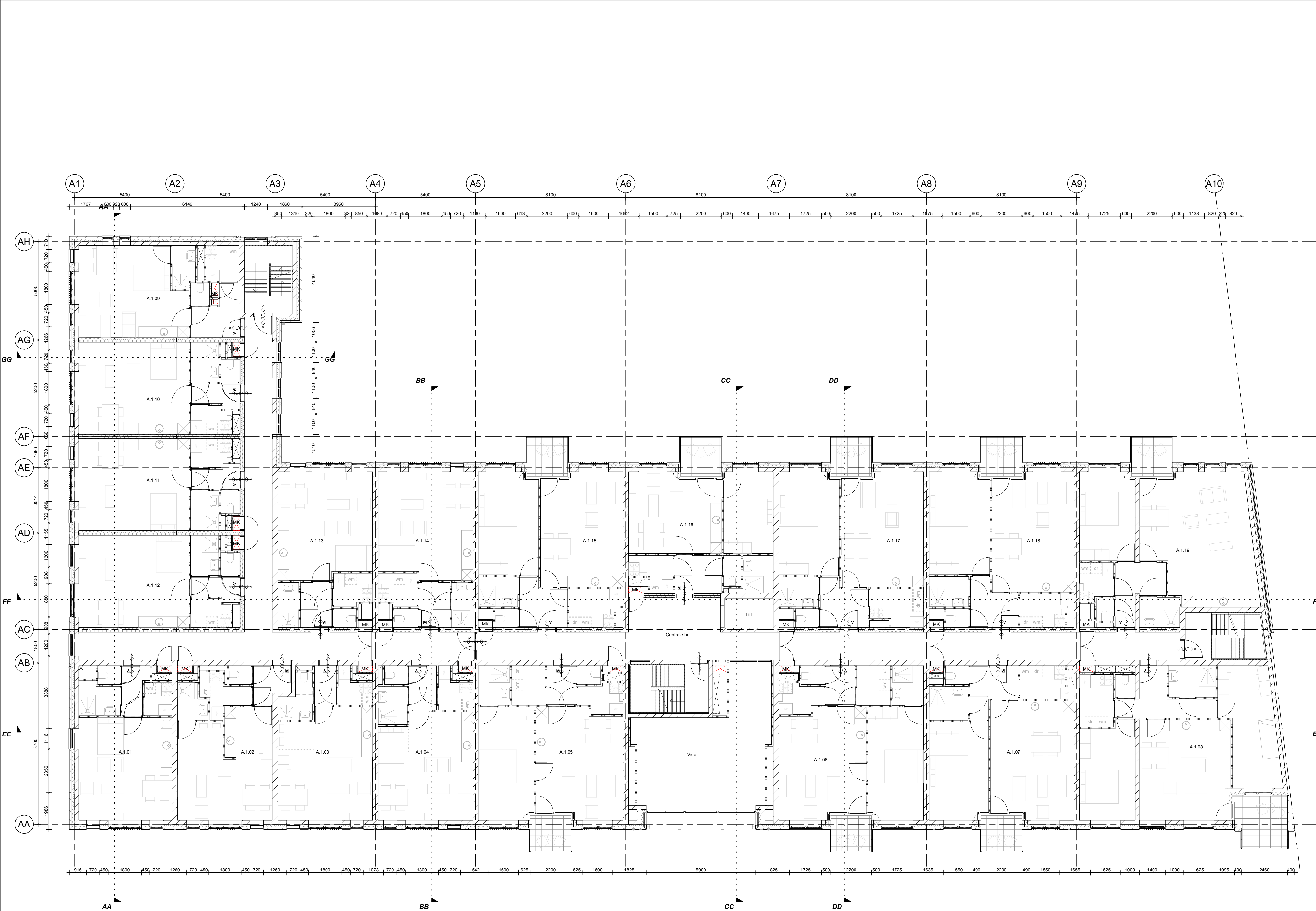
Eerste datum: 2023-12-19
Schaal: 1:100
Projectnummer: 678010

Paraaf: TM
Formaat: A1L

Projectnummer: 678010

Tekeningnummer: 678010

DO A 1 00 01



ARCHITECTENAANDEMAAS

Wim Duijterweg 40
6221 SE Maastricht
T: +31 (0) 43 261 95 30
E: maas@architectenaandemaas.com

Projectarchitect: Roland van Bussel
Projectcoördinator: Twan Hermans
Projectleider tekenkamer: Tim Meertens
BIM Regisseur: -

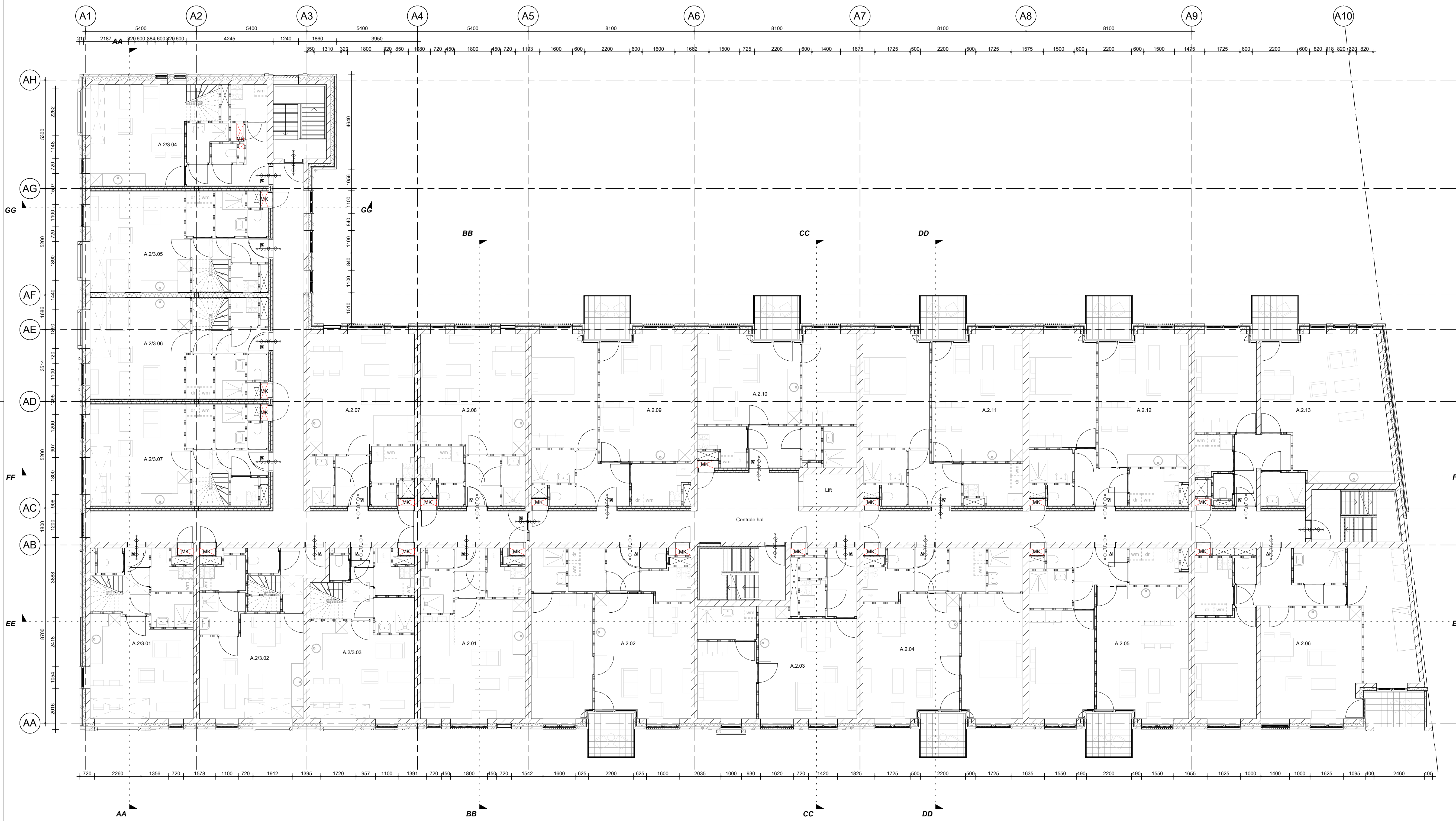
Project:
De Haven Spijkenisse - Blok A
Veerweg
3201 AS Spijkenisse
Ondraaggever:
Domus Vastgoedontwikkeling
Tolweg 6a
3741 LK Baarn

Onderwerp:
DEFINITIEF ONTWERP
Plattegrond
1e Verdieping

Eerste datum: 2023-12-19
Schaal: 1:100
Formaat: TM
Projectnummer: 678010

678010

DO A 1 01 01



ARCHITECTENAANDEMAAS

Wim Duijterweg 40
6221 SE Maastricht
T: +31 (0) 43 261 95 30
E: maas@architectenaandemaas.com

Stationsweg 43 A-1
3077 AS Rotterdam
T: +31 (0) 10 266 02 22
E: roland@architectenaandemaas.com

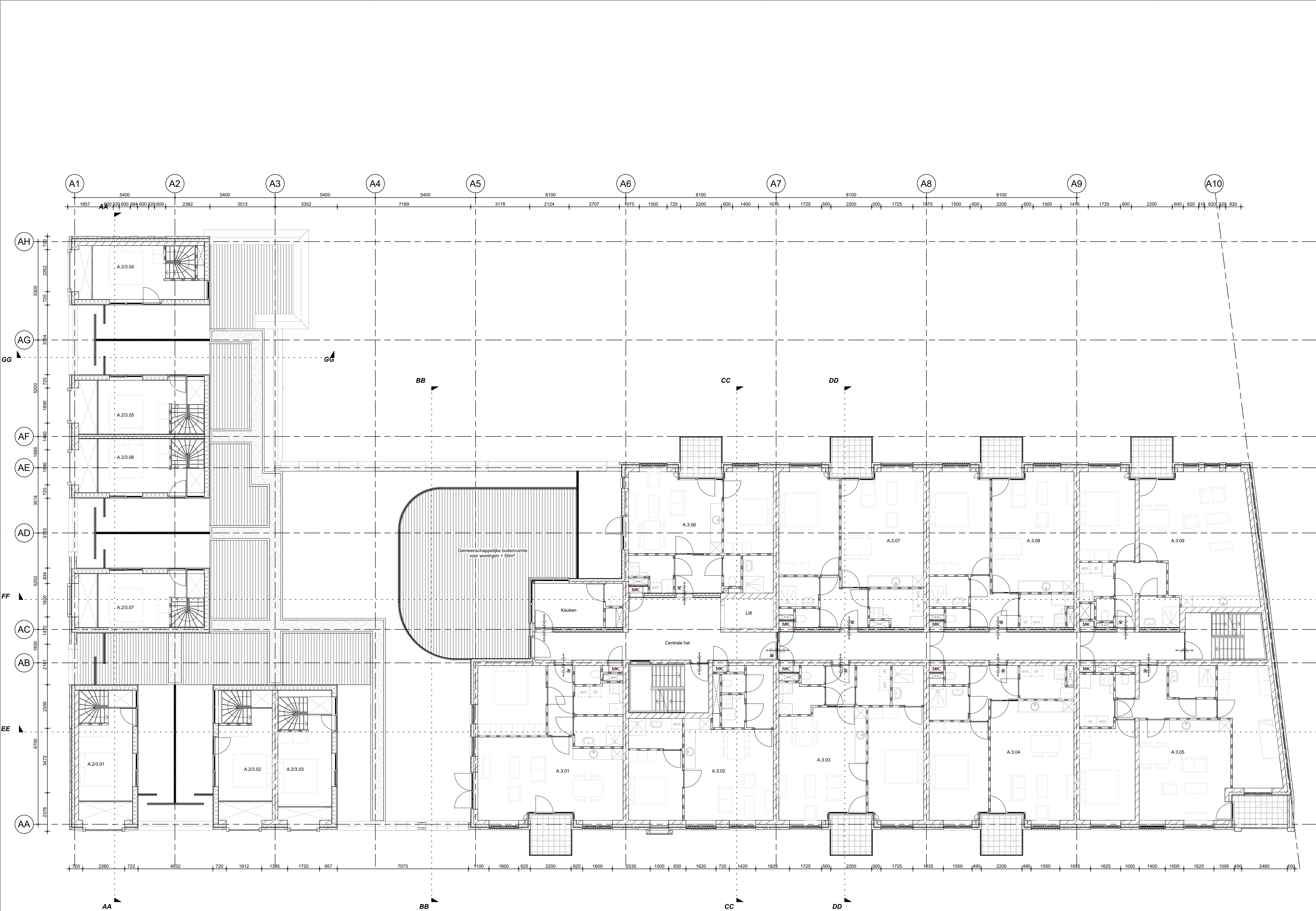
Projectarchitect: Roland van Bussel
Projectcoördinator: Twan Hermans
Projectleider tekenkamer: Tim Meertens
BIM Regisseur: -

Project:
De Haven Spijkenisse - Blok A
Veerweg
3201 AS Spijkenisse

Opdrachtgever:
Domus Vastgoedontwikkeling
Tolweg 6a
3741 LK Baarn

Onderwerp:
DEFINITIEF ONTWERP
Plattegrond
2e Verdieping

Eerste datum		Paraaf	
2023-12-19		TM	
Schaal		Formaat	
1:100		A1L	
Projectnummer			
678010			
Tekeningnummer			
DO A 1 02 01			



ARCHITECTENAANDEMAAS

Wim Duijterweg 40
621 18 Maastricht
T: +31 (0) 43 261 95 30
E: maas@architectenaandemaas.com

Stationsweg 42-1
3077 AS Rotterdam
T: +31 (0) 10 266 02 22
E: roberdam@architectenaandemaas.com

Projectarchitect: Roland van Bussel
Projectcoördinator: Twan Hermans
Projectleider tekenkamer: Tim Meertens
BIM Regisseur: -

Project:
De Haven Spijkenisse - Blok A
Veerweg
3201 AS Spijkenisse

Opdrachtgever:
Domus Vastgoedontwikkeling
Tolweg 6a
3741 LK Baarn

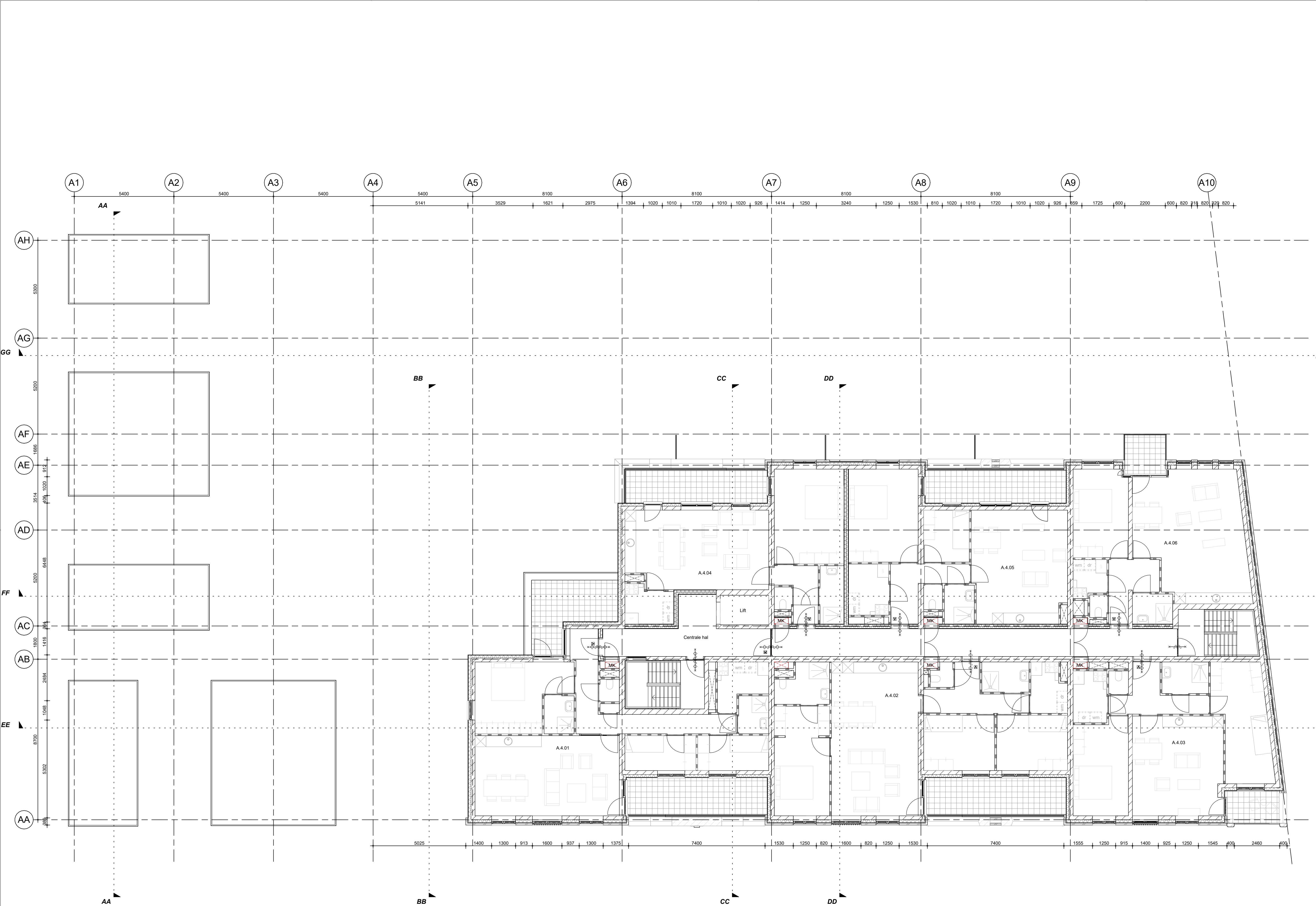
Onderwerp:
DEFINITIEF ONTWERP
Plattegrond
3e Verdieping

Eerste datum: 2023-12-19
Schaal: 1:100
Projectnummer: 678010

Paraaf: TM
Formaat: A1L

678010

DO A 1 03 01



ARCHITECTENAANDEMAAS

Wim Duijterweg 40
6221 SE Maastricht
T: +31 (0) 43 261 95 30
E: maas@architectenaandemaas.com

Stationweg 43 A-1
3077 AS Rotterdam
T: +31 (0) 10 256 02 22
E: rotterdam@architectenaandemaas.com

Projectarchitect: Roland van Bussel
Projectcoördinator: Twan Hermans
Projectleider tekenkamer: Tim Meertens
BIM Regisseur: -

Project:
De Haven Spijkenisse - Blok A
Veerweg
3201 AS Spijkenisse

Opdrachtgever:
Domus Vastgoedontwikkeling
Tolweg 6a
3741 LK Baarn

Onderwerp:
DEFINITIEF ONTWERP
Plattegrond
4e Verdieping

Eerste datum		Paraaf	
2023-12-19		TM	
Schaal		Formaat	
1:100		A1L	
Projectnummer			
678010			
Tekeningnummer			
DO A 1 04 01			

