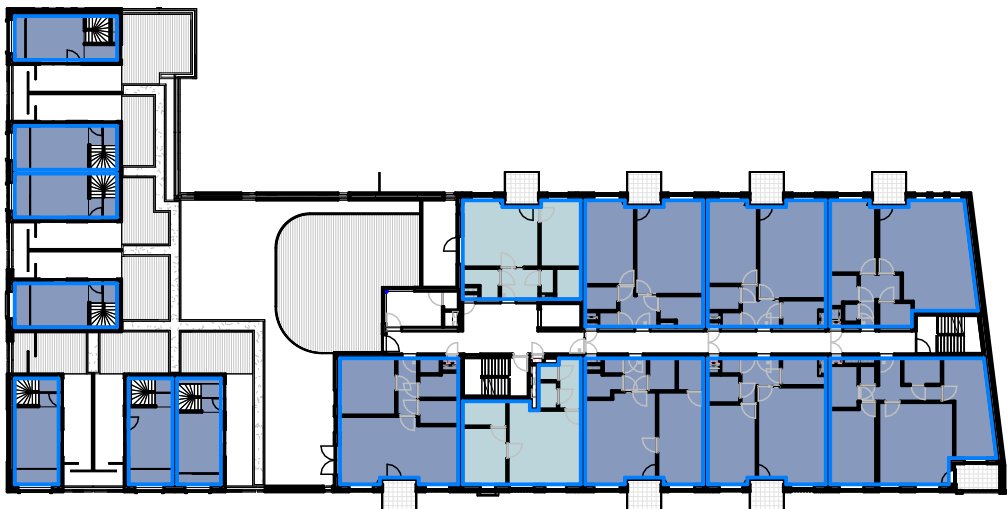


4e Verdieping

1 : 500



3e Verdieping

1 : 500



2e Verdieping

1 : 500



1e Verdieping

1 : 500



Begane Grond

1 : 500

Gebruiksoppervlak:

< 50 m ²	= 35 st.
> 50 m ²	= 66 st.
GGW	= 16 st.

Totaal in huidig plan: 138 p.p. beschikbaar
78 op eigen terrein
60 op gemeentelijke grond

Totaal aantal benodigd parkeren GO:

Blok A:
Appartement <50m² 22 * 0,7 = 15,4 p.p.
Appartement >50m² 40 * 1,3 = 52 p.p.

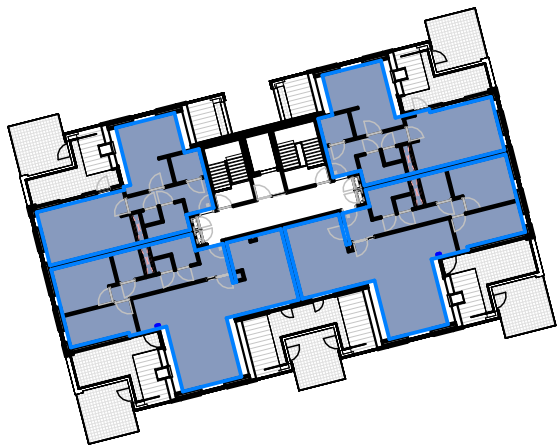
Blok B:
Grond gebonden woning 16 * 1,7 = 27,2 p.p.

Blok C:
Appartement >50m² 26 * 1,3 = 33,8 p.p.

Blok B:
Studio >50m² 13 * 0,7 = 9,1 p.p.

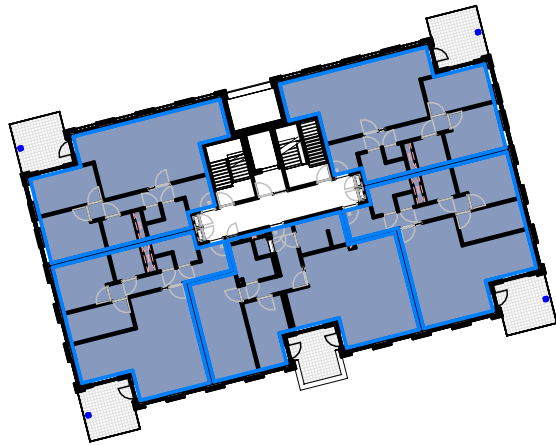
Totaal:
<50m² 35 * 0,7 = 24,5 p.p.
>50m² 66 * 1,3 = 85,8 p.p.
GGW 16 * 1,7 = 27,2 p.p.

137,5 p.p.
= 138 p.p. benodigd



5e Verdieping

1 : 500



1e t/m 4e Verdieping

1 : 500

ARCHITECTENAANDEMAAS

Wim Duisenbergplantsoen 49 6221 SE Maastricht T +31 (0)43 351 50 00 E-Mail : maastricht@architectenaandemaas.com
Stadionweg 43 A-1 3077 AS Rotterdam T +31 (0)10 206 02 22 E-Mail : rotterdam@architectenaandemaas.com

Domus Vastgoedontwikkeling - De Haven Spijkenisse
DEFINITIEF ONTWERP - Parkeerbalans

Datum	Paraaf	Schaal	Formaat
1 2023-12-19	TH	1:500	A2P
Projectnummer	Tekeningnummer		

678010

DO 0 -- 03